

LEGENDA:
OZNACZENIA OGÓLNE

Granica opracowania zmian miejscowego planu zagospodarowania przestrzennego

Linie rozgraniczające tereny o różnym przeznaczeniu lub różnych zasadach zagospodarowania

Proponowany układ działek budowlanych

Nieprzekraczalne linie zabudowy

Ustalenia funkcjonalne

MN

Tereny zabudowy mieszkaniowej jednorodzinnej

- tereny MN/1 i MN/2 znajdują się w całości w strefie ochrony konserwatorskiej zabytków archeologicznych
- tereny MN/2 i MN/7 znajdują się w całości w granicach projektowanego Parku Krajobrazowego "Wzgórza Trzebnickie"

LEGENDA:

OZNACZENIA OGÓLNE:

Granica opracowania zmian miejscowego planu zagospodarowania przestrzennego

Linie rozgraniczające tereny o różnym przeznaczeniu lub różnych zasadach zagospodarowania

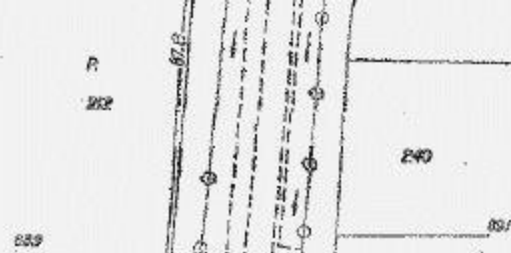
Proponowany układ działek budowlanych

Nieprzekraczalne linie zabudowy

Ustalenia funkcjonalne

Tereny zabudowy mieszkaniowej jednorodzinnej

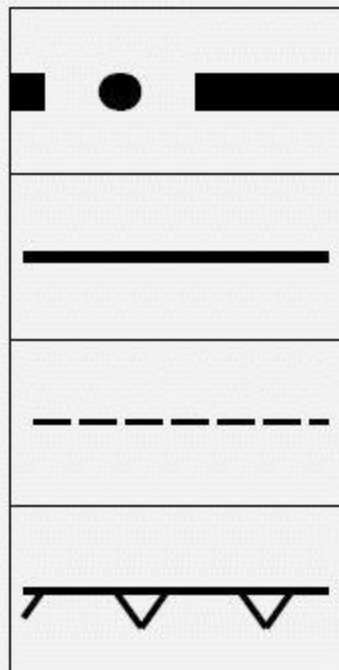
Linie sieci elektroenergetycznych o napięciu 110kV wraz z granicami terenów, w obrębie których obowiązują ograniczenia w użytkowaniu terenów



- obszar załącznika znajduje się w całości w strefie ochrony konserwatorskiej zabytków archeologicznych

LEGENDA:

OZNACZENIA OGÓLNE:



Granica opracowania zmian miejscowego planu zagospodarowania przestrzennego

Linie rozgraniczające tereny o różnym przeznaczeniu lub różnych zasadach zagospodarowania

Proponowany układ działek budowlanych

Nieprzekraczalne linie zabudowy

Ustalenia funkcjonalne

MN

Tereny zabudowy mieszkaniowej jednorodzinnej

- obszar załącznika znajduje się w całości w strefie ochrony konserwatorskiej zabytków archeologicznych
- obszar załącznika znajduje się w całości w granicach terenu i obszaru górniczego złoża gazu ziemnego "Borzęcín"