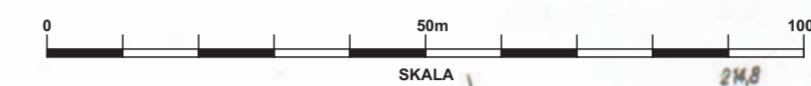


MIEJSCOWY PLAN ZAGOSPODAROWANIA PRZESTRZENNEGO TERENÓW POŁOŻONYCH W OBRĘBACH GEODEZYJNYCH PRZEWALE I ZAMŁYNIĘ OBRĘB PRZEWALE

SKALA 1 : 1 000

RYSUNEK PLANU

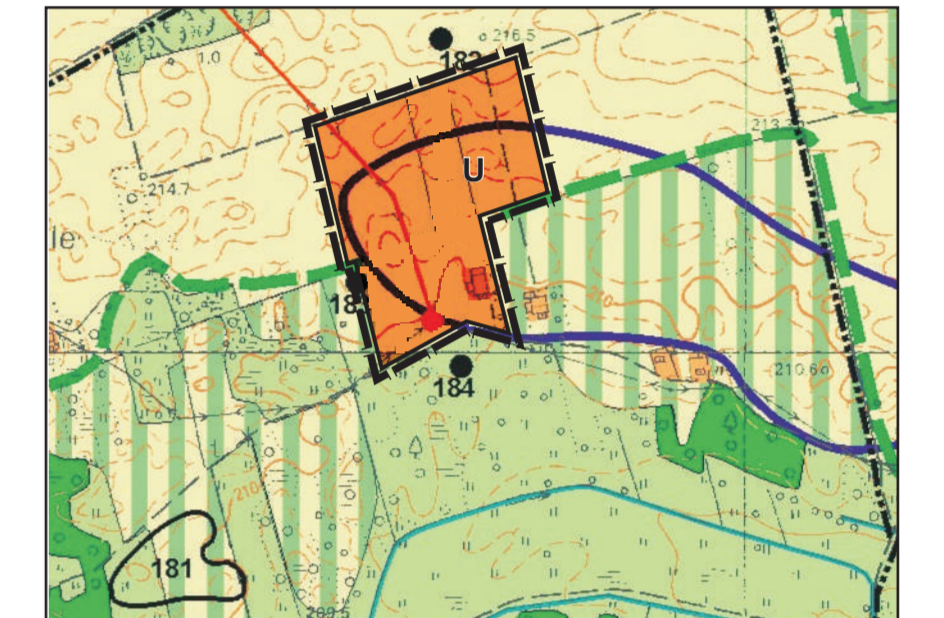


ZAŁĄCZNIK NR 1
DO UCHWAŁY NR.....
RADY MIEJSKIEJ W TYSZOWCACH
Z DNIA.....2017 R.



GMINA TYSZOWCE STUDIUM UWARUNKOWAŃ I KIERUNKÓW ZAGOSPODAROWANIA PRZESTRZENNEGO

ORIENTACJA SKALA 1:10 000



OZNACZENIA	
	GRANICE TERENU OBJĘTEGO ZMIANĄ STUDIUM
	TEREN ZABUDOWY USŁUGOWEJ

USŁUGI GEODEZYJNE
Bogdan Lasocha
ul. Literacka 3
22-800 Tomaszów Lubelski
tel. 921-30077-36, kom. 503 005 049

GEODETA
Bogdan Lasocha
Lec. geod. MGPiB nr 14751

Wykonany w 2017 roku

Przedkłada się za załącznik dokument ten, sporządzony w wyniku prac geodezyjnych i kartograficznych, których rezultatem jest opracowanie technicznego projektu planu miejscowego zagospodarowania przestrzennego, sporządzonego na podstawie danych geodezyjnych i kartograficznych.

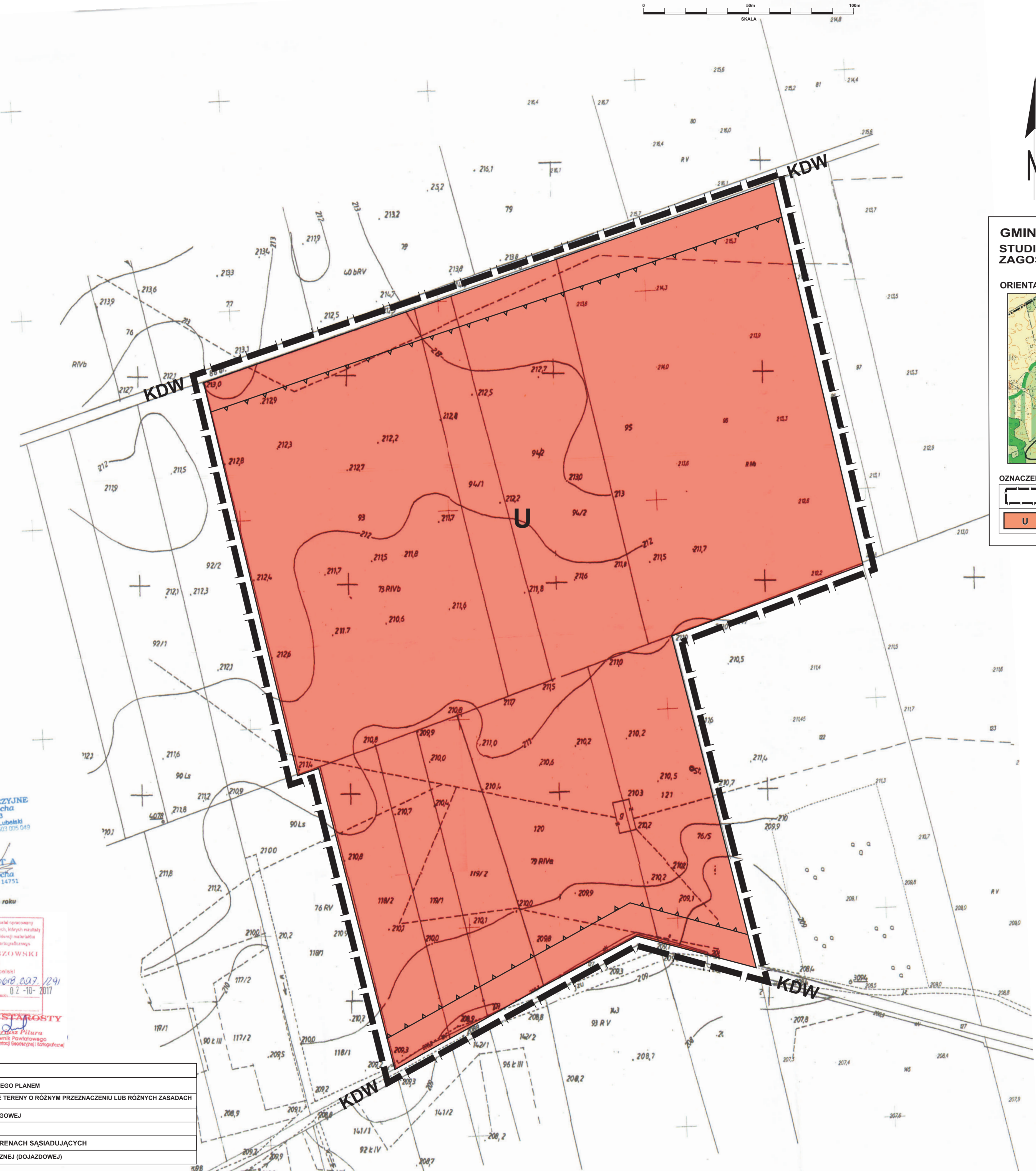
STAROSTA TOMASZOWSKI
ul. Lwowska 8B
22-800 Tomaszów Lubelski

Wzrost: 1,80 m, Ciężar ciała: 75 kg, Ciężar ciała: 75 kg, Ciężar ciała: 75 kg

02-10-2017

ZAP. STAROSTY
Dariusz Piława
Ciężar ciała: 75 kg, Ciężar ciała: 75 kg, Ciężar ciała: 75 kg

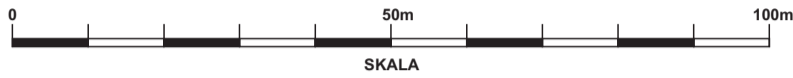
OZNACZENIA OBOWIĄZUJĄCE	
	GRANICE TERENU OBJĘTEGO PLANEM
	LINIE ROZGRANICZAJĄCE TERENY O RÓŻNYM PRZEZNACZENIU LUB RÓŻNYCH ZASADACH ZAGOSPODAROWANIA
	TEREN ZABUDOWY USŁUGOWEJ
	LINIA ZABUDOWY
OZNACZENIA INFORMACYJNE NA TERENACH SĄSIADUJĄCYCH	
	TEREN DROGI WEWNĘTRZNEJ (DOJAZDOWEJ)



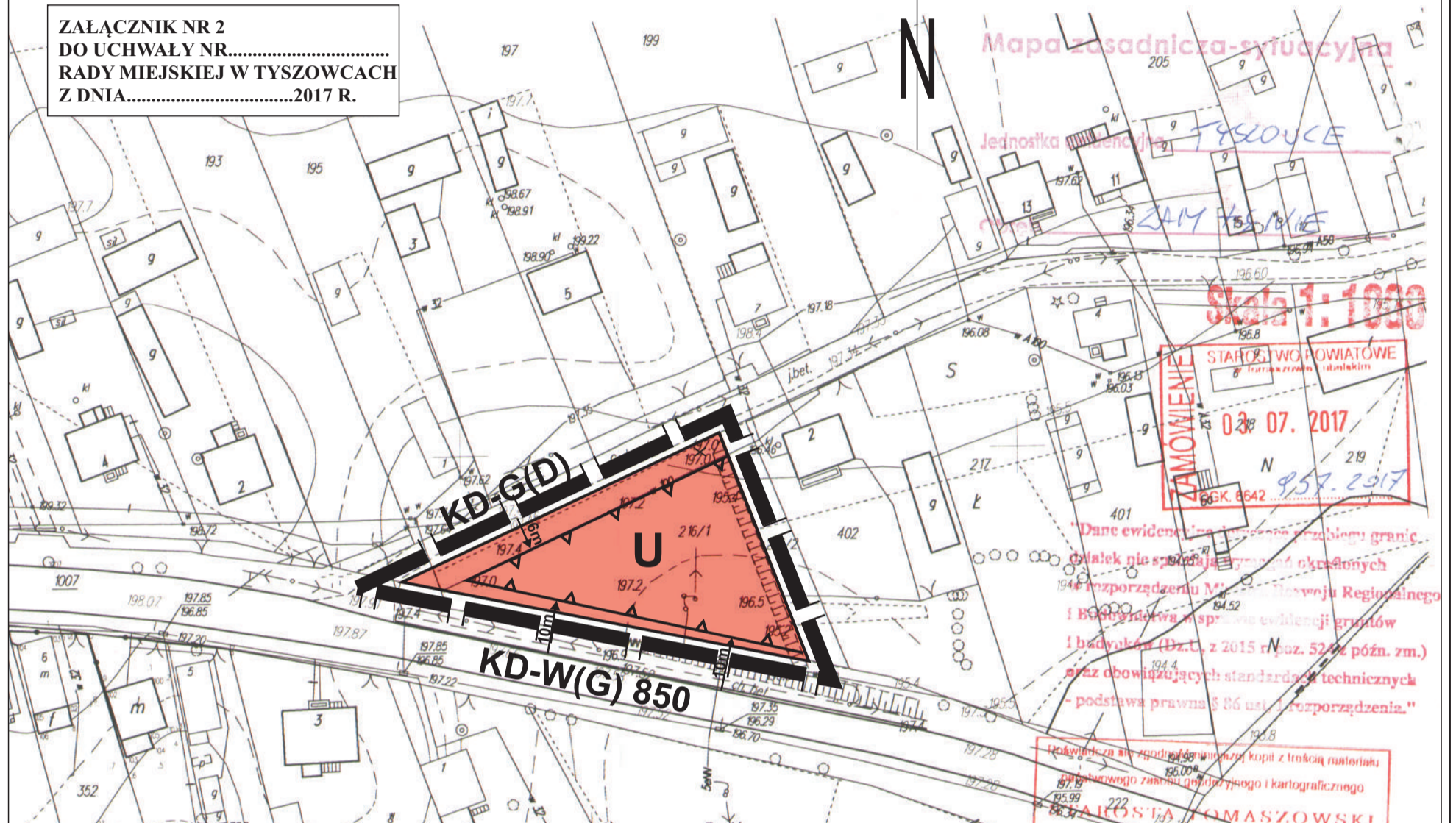
MIEJSCOWY PLAN ZAGOSPODAROWANIA PRZESTRZENNEGO TERENÓW POŁOŻONYCH W OBRĘBACH GEODEZYJNYCH PRZEWALE I ZAMŁYNIE OBRĘB ZAMŁYNIE

RYSUNEK PLANU

SKALA 1 : 1 000



ZAŁĄCZNIK NR 2
DO UCHWAŁY NR.....
RADY MIEJSKIEJ W TYSZOWCACH
Z DNIA.....2017 R.



GMINA TYSZOWCE STUDIUM UWARUNKOWAŃ I KIERUNKÓW ZAGOSPODAROWANIA PRZESTRZENNEGO

ORIENTACJA

SKALA 1:10 000



OZNACZENIA

	GRANICE TERENU OBJĘTEGO ZMIANĄ STUDIUM
	TEREN ZABUDOWY USŁUGOWEJ Z DOPUSZCZENIEM ZABUDOWY MIESZKANIOWEJ

OZNACZENIA OBOWIĄZUJĄCE

	GRANICE TERENU OBJĘTEGO PLANEM
	LINIE ROZGRANICZAJĄCE TERENY O RÓŻNYM PRZEZNACZENIU LUB RÓŻNYCH ZASADACH ZAGOSPODAROWANIA
	TEREN ZABUDOWY USŁUGOWEJ
	LINIA ZABUDOWY

OZNACZENIA INFORMACYJNE NA TERENACH SĄSIADUJĄCYCH

	TEREN DROGI WOJEWÓDZKIEJ
	TEREN DROGI GMINNEJ

STAROSTWO POWIATOWE
Tomaszów Lubelski
03.07.2017
66K.6642 957.2317
"Dane ewidencyjne nie są zgodne z przebiegiem granic działek nie są zgodne z wytycznymi określonymi w rozporządzeniu Ministra Rozwoju Regionalnego i Budownictwa w sprawie ewidencji gruntów i budynków (Dz.U. z 2015 r. poz. 5242 późn. zm.) oraz obowiązujących standardów technicznych - podstawa prawna § 86 ust. 1 rozporządzenia."
Urządzenie do skopiowania i wyrażenia kopii z trwałym materiału geodezyjnego zasobu geodezyjnego i kartograficznego
STAROSTA TOMASZOWSKI
Tomaszowski 66
22 - 610 Tomaszów Lubelski
Nazwa materiału zasobu: Mapa sytuacyjna
Identyfikator ewidencyjny zasobu: 2747.2-13/00
Data wykonania kopii: 03 LIP. 2017
Imię i nazwisko, podpis osoby reprezentującej organ
Z up. STAROSTY
Dariusz Pitura
Kierownik Powiatowego Ośrodka Dokumentacji Geodezyjnej i Kartograficznej