



# GMINA BEŁŻEC

## ZMIANY Miejscowego Planu Zagospodarowania Przestrzennego DLA WYBRANYCH TERENÓW ZLOKALIZOWANYCH W MIEJSCOWOŚCI BEŁŻEC I SZALENIK – KOLONIA – OBSZARY A, B, C, D, F, G, H, I, J, K

Załącznik nr 1 do uchwały nr VI/46/2024  
Rady Gminy Bełżec z dnia 21 listopada 2024 r.  
Rysunek Planu  
Skala 1:1000

0 25 50 100 150 200 250 m



### Oznaczenia obowiązujące:

- granice planu
- linie rozgraniczające tereny o różnym przeznaczeniu lub różnych zasadach zagospodarowania
- nieprzekraczalne linie zabudowy
- wymiarowanie rysunku planu (w metrach)

### Przeznaczenie terenów wyodrębnionych liniami rozgraniczającymi:

- MNW-U - tereny zabudowy mieszkaniowej jednorodzinnej wolnostojącej lub usług
- US - teren usług sportu i rekreacji
- KDZ - tereny dróg zbiorczych
- KR - tereny komunikacji drogowej wewnętrznej

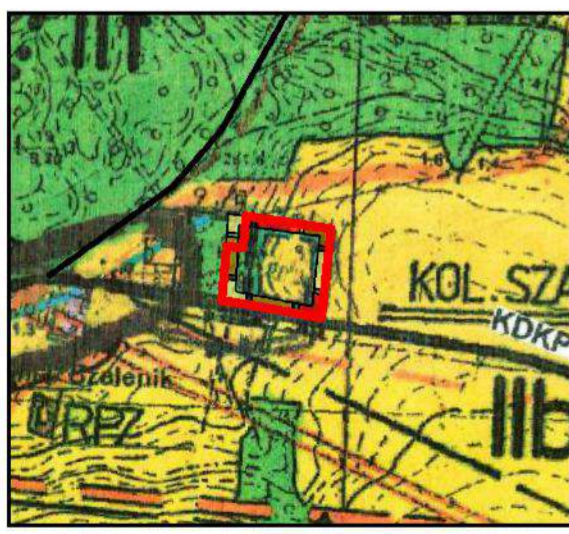
### Obszary wymagające szczególnych warunków zagospodarowania terenów, wyznaczone na podstawie przepisów odrębnych:

- strefa ograniczeń sytuowania zabudowy od granicy lasu

### Oznaczenia informacyjne:

- proponowane podziały geodezyjne i rozwiązania komunikacyjne

Wyrys ze studium uwarunkowań i kierunków zagospodarowania przestrzennego Gminy Bełżec, przyjętego Uchwałą Nr X/45/99 Rady Gminy w Bełżcu z dnia 26 października 1999 r., zmienionego Uchwałą Nr XXIV/134/09 Rady Gminy Bełżec z dnia 16 kwietnia 2009 r., Uchwałą Nr XXXIX/195/2014 Rady Gminy Bełżec 14 listopada 2014 r., Uchwałą Nr XI/60/2015 Rady Gminy Bełżec z dnia 25 września 2015 r., Uchwałą Nr XXXIV/216/2017 Rady Gminy Bełżec z dnia 21 listopada 2017 r., Uchwałą Nr XVII/112/2020 Rady Gminy Bełżec z dnia 4 czerwca 2020 r., Uchwałą Nr XXVII/199/2021 Rady Gminy Bełżec z dnia 26 sierpnia 2021 r., Uchwałą Nr XXXII/245/2022 Rady Gminy Bełżec z dnia 18 marca 2022 r. oraz Uchwałą Nr XLIX/382/2023 Rady Gminy Bełżec z dnia 28 grudnia 2023 r.



granice planu

**Kształtowanie rolniczej przestrzeni produkcyjnej**

- 1.1 KIERUNKI ROZWOJU OBSZARÓW
- 1.2 TERENY OFERTY ADMINISTRACJI I USŁUG PUBLICZNYCH I KOMBINOWANYCH (US - GAB I HONORARIUM LE - JAZDZISKO I LE - TURYSTYKA US - SPORT)
- 1.3 TERENY ROZWOJU MIESZKALNICTWA USŁUG PUBLICZNYCH I KOMBINOWANYCH ORAZ MAŁYCH FORM PRZEDSIĘWZIĘCIA GOSPOD.
- 1.4 TERENY PRZEDSIĘWZIĘCIA GOSPODARSTWA
- 1.5 PRZEBUDOWA SIŁOWNI WIEZIENNYCH ORAZ BUDOWA USŁUG I BUDYNKÓW
- 1.6 GRANICE TERENÓW WYMAGAJĄCYCH OPRACOWANIA PLANÓW NIEUSŁUGOWYCH W PRZEBIEGU KOSZCZY
- 1.7 TERENY TURYSTYCZNE

**KOMUNIKACJA I INFRASTRUKTURA TECHNICZNA**

- 1.8 LINIA KOLEJOWA NORMALNOTOROWA
- 1.9 DROGA NR 17 MIEJSCOWOŚCIOWA (E - 372)
- 1.10 TRASA STUDIUM NA DRUCIU KASKAPRISOWEJ E - 17 Z OBYWODNĄ W M. BICZYDZ W II KT
- 1.11 DROGA NR 885 IV KT - WOJEWÓDZKA
- 1.12 TRASA STUDIUM NOWEGO PRZESIECIU DROGI NR 885 Z SIŁOWNIĄ GOSPODARSTWA WĘGLIEM Z DROGĄ NR 17

**Kształtowanie srodowiska naturalnego - obszary i obiekty chronione**

- 2.1 GRANICE WYZNACZAJĄCE ZONE OCHRONY I WSKAZANIE
- 2.2 GRANICE OCHRONY WODÓW
- 2.3 TERENY OCHRONY WODÓW
- 2.4 TERENY OCHRONY WODÓW
- 2.5 TERENY OCHRONY WODÓW
- 2.6 TERENY OCHRONY WODÓW
- 2.7 TERENY OCHRONY WODÓW
- 2.8 TERENY OCHRONY WODÓW
- 2.9 TERENY OCHRONY WODÓW
- 2.10 TERENY OCHRONY WODÓW

**ZASADY OCHRONY DÓBR KULTURY**

- 3.1 OBIEKT ZABYTEKOWY ZE STREFĄ OCHRONY W IWI NA OI ZABUDOWY
- 3.2 OBIEKT Y ZABYTEKOWY W STREFIE OCHRONY
- 3.3 OBIEKT Y ZABYTEKOWY W STREFIE OCHRONY
- 3.4 OBIEKT Y ZABYTEKOWY W STREFIE OCHRONY
- 3.5 OBIEKT Y ZABYTEKOWY W STREFIE OCHRONY
- 3.6 OBIEKT Y ZABYTEKOWY W STREFIE OCHRONY
- 3.7 OBIEKT Y ZABYTEKOWY W STREFIE OCHRONY
- 3.8 OBIEKT Y ZABYTEKOWY W STREFIE OCHRONY
- 3.9 OBIEKT Y ZABYTEKOWY W STREFIE OCHRONY
- 3.10 OBIEKT Y ZABYTEKOWY W STREFIE OCHRONY

**Zmiana studium - Zmiana studium**

- 4.1 Granica operacyjna
- 4.2 Granica operacyjna
- 4.3 Granica operacyjna
- 4.4 Granica operacyjna
- 4.5 Granica operacyjna
- 4.6 Granica operacyjna
- 4.7 Granica operacyjna
- 4.8 Granica operacyjna
- 4.9 Granica operacyjna
- 4.10 Granica operacyjna

**Zmiana studium - Zmiana studium**

- 5.1 Granica operacyjna
- 5.2 Granica operacyjna
- 5.3 Granica operacyjna
- 5.4 Granica operacyjna
- 5.5 Granica operacyjna
- 5.6 Granica operacyjna
- 5.7 Granica operacyjna
- 5.8 Granica operacyjna
- 5.9 Granica operacyjna
- 5.10 Granica operacyjna

**Zmiana studium - Zmiana studium**

- 6.1 Granica operacyjna
- 6.2 Granica operacyjna
- 6.3 Granica operacyjna
- 6.4 Granica operacyjna
- 6.5 Granica operacyjna
- 6.6 Granica operacyjna
- 6.7 Granica operacyjna
- 6.8 Granica operacyjna
- 6.9 Granica operacyjna
- 6.10 Granica operacyjna

**Zmiana studium - Zmiana studium**

- 7.1 Granica operacyjna
- 7.2 Granica operacyjna
- 7.3 Granica operacyjna
- 7.4 Granica operacyjna
- 7.5 Granica operacyjna
- 7.6 Granica operacyjna
- 7.7 Granica operacyjna
- 7.8 Granica operacyjna
- 7.9 Granica operacyjna
- 7.10 Granica operacyjna

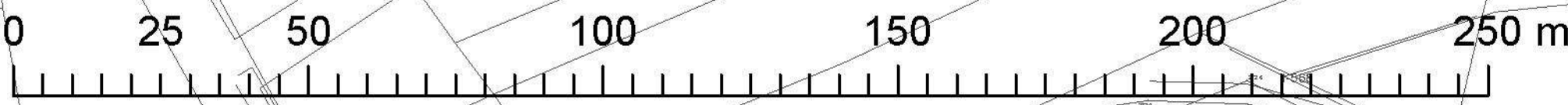




# GMINA BŁŻEC

## ZMIANY MIEJSCOWEGO PLANU ZAGOSPODAROWANIA PRZESTRZENNEGO DLA WYBRANYCH TERENÓW ZLOKALIZOWANYCH W MIEJSCOWOŚCI BŁŻEC I SZALENIK – KOLONIA – OBSZARY A, B, C, D, F, G, H, I, J, K

ZALĄCZNIK NR 3 DO UCHWAŁY NR VI/46/2024  
RADY GMINY BŁŻEC Z DNIA 21 LISTOPADA 2024 R.  
RYSUNEK PLANU  
SKALA 1:1000



### Oznaczenia obowiązujące:

- granice obszaru objętego planem
- linie rozgraniczające tereny o różnym przeznaczeniu lub różnych zasadach zagospodarowania
- nieprzekraczalne linie zabudowy
- wymiarowanie rysunku planu (w metrach)
- napowietrzna linia elektroenergetyczna 15 kV do zamiany na sieci kablowe

### Przeznaczenie terenów wyodrębnionych liniami rozgraniczającymi:

- MNW-U - tereny zabudowy mieszkaniowej jednorodzinnej wolnostojącej lub usług
- U - teren usług
- KDG - teren drogi głównej
- KDL - tereny dróg lokalnych
- KDD - tereny dróg dojazdowych
- KR - tereny komunikacji drogowej wewnętrznej

### Obszary wymagające szczególnych warunków zagospodarowania terenów, wyznaczone na podstawie przepisów odrębnych:

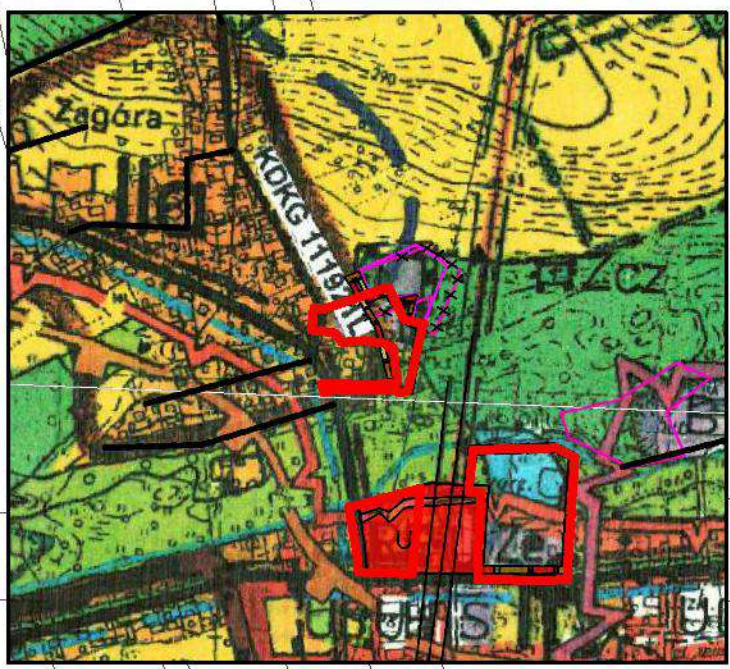
- strefa ograniczeń sytuowania zabudowy od granicy lasu
- strefy technologiczne od napowietrznych linii elektroenergetycznych 15 kV

### Oznaczenia informacyjne:

- napowietrzne linie elektroenergetyczne 15 kV



Wyrus ze studium uwarunkowań i kierunków zagospodarowania przestrzennego Gminy Bełżec, przyjętego Uchwałą Nr X/45/99 Rady Gminy w Bełżcu z dnia 26 października 1999 r., zmienionego Uchwałą Nr XXIV/134/09 Rady Gminy Bełżec z dnia 16 kwietnia 2009 r., Uchwałą Nr XXXIX/195/2014 Rady Gminy Bełżec 14 listopada 2014 r., Uchwałą Nr XI/60/2015 Rady Gminy Bełżec z dnia 25 września 2015 r., Uchwałą Nr XXXIV/216/2017 Rady Gminy Bełżec z dnia 21 listopada 2017 r., Uchwałą Nr XVII/112/2020 Rady Gminy Bełżec z dnia 4 czerwca 2020 r., Uchwałą Nr XXVII/199/2021 Rady Gminy Bełżec z dnia 26 sierpnia 2021 r., Uchwałą Nr XXXII/245/2022 Rady Gminy Bełżec z dnia 18 marca 2022 r. oraz Uchwałą Nr XLIX/382/2023 Rady Gminy Bełżec z dnia 28 grudnia 2023 r.



granice planu

**OZNACZENIA - ZMIANA**

- granice planu
- granice obszarów Natura 2000
- granice planów miejscowych
- granice planów zagospodarowania przestrzennego
- granice planów zagospodarowania przestrzennego
- granice planów zagospodarowania przestrzennego
- granice planów zagospodarowania przestrzennego
- granice planów zagospodarowania przestrzennego

**ZMIANA STUDIUM**

OZNACZENIA

- teren usług
- teren usług
- teren usług
- teren usług
- teren usług
- teren usług
- teren usług
- teren usług
- teren usług
- teren usług

**ZMIANA STUDIUM**

OZNACZENIA

- teren usług
- teren usług
- teren usług
- teren usług
- teren usług
- teren usług
- teren usług
- teren usług
- teren usług
- teren usług

**ZMIANA STUDIUM**

OZNACZENIA

- teren usług
- teren usług
- teren usług
- teren usług
- teren usług
- teren usług
- teren usług
- teren usług
- teren usług
- teren usług





# GMINA BELLZEC

## ZMIANY MIEJSCOWEGO PLANU ZAGOSPODAROWANIA PRZESTRZENNEGO DLA WYBRANYCH TERENOW ZLOKALIZOWANYCH W MIEJSCOWOSC I BELLZEC I SZALENIK – KOLONIA – OBSZARY A, B, C, D, F, G, H, I, J, K

ZAŁĄCZNIK NR 4 DO UCHWAŁY NR VI/46/2024  
RADY GMINY BELLZEC Z DNIA 21 LISTOPADA 2024 R.  
RYSUNEK PLANU  
SKALA 1:1000

N

0 25 50 100 150 200 250 m



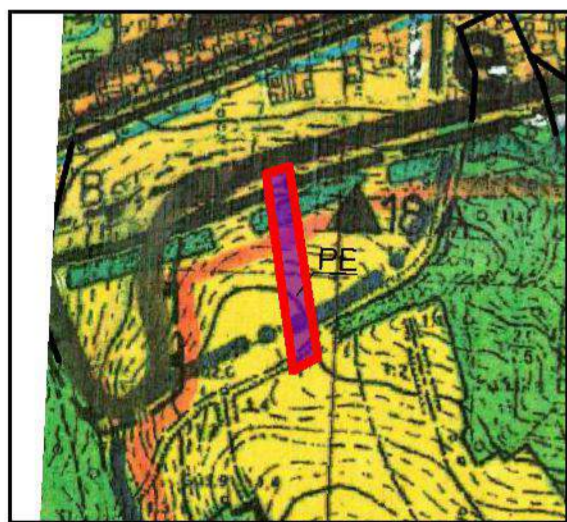
### Oznaczenia obowiązujące:

- granice obszaru objętego planem
- linie rozgraniczające tereny o różnym przeznaczeniu lub różnych zasadach zagospodarowania
- nieprzekraczalne linie zabudowy
- wymiarowanie rysunku planu (w metrach)
- granice obszaru pod budowę urządzeń wytwarzających energię z odnawialnych źródeł energii o mocy przekraczającej 500 kW oraz granica ich strefy ochronnej

### Przeznaczenie terenów wyodrębnionych liniami rozgraniczającymi:

- PEF – tereny elektrowni słonecznych
- KR – tereny komunikacji drogowej wewnętrznej

Wyrys ze studium uwarunkowań i kierunków zagospodarowania przestrzennego Gminy Bełżec, przyjętego Uchwałą Nr X/45/99 Rady Gminy w Bełżcu z dnia 26 października 1999 r., zmienionego Uchwałą Nr XXIV/134/09 Rady Gminy Bełżec z dnia 16 kwietnia 2009 r., Uchwałą Nr XXXIX/195/2014 Rady Gminy Bełżec 14 listopada 2014 r., Uchwałą Nr XI/60/2015 Rady Gminy Bełżec z dnia 25 września 2015 r., Uchwałą Nr XXXIV/216/2017 Rady Gminy Bełżec z dnia 21 listopada 2017 r., Uchwałą Nr XVII/112/2020 Rady Gminy Bełżec z dnia 4 czerwca 2020 r., Uchwałą Nr XXVII/199/2021 Rady Gminy Bełżec z dnia 26 sierpnia 2021 r., Uchwałą Nr XXXII/245/2022 Rady Gminy Bełżec z dnia 18 marca 2022 r. oraz Uchwałą Nr XLIX/382/2023 Rady Gminy Bełżec z dnia 28 grudnia 2023 r.



graniczanie planu

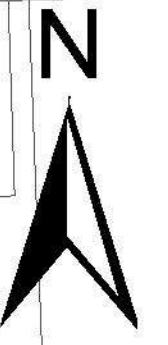
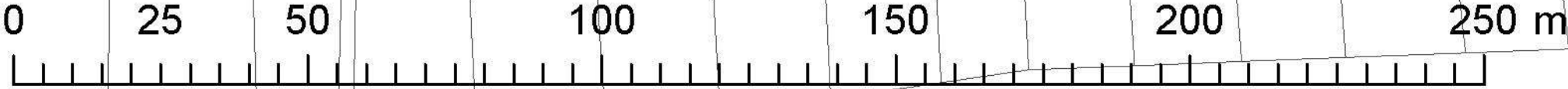
OZNACZENIA – ZMIANA	ZMIANA STUDIUM OZNACZENIA	ZMIANA STUDIUM OZNACZENIA	ZMIANA STUDIUM – Załącznik Nr 2 do Uchwały Nr XXI/125/2020 Rady Gminy Bełżec z dnia 4 czerwca 2020 r.	ZMIANA STUDIUM – Załącznik Nr 2 do Uchwały Rady Gminy Bełżec Nr XXXII/245/2022 z dnia 18.03.2022 r.
GRANICA ADMINISTRACYJNA GMINY	LASY	KSZTAŁTOWANIE ROLNICZEJ PRZESTRZENI PRODUKCYJNEJ	14	14
GRANICE SOŁECTW	TERENY POSTULOWANE DO ZALASIEB	TERENY ROLNO DÓW WYKONCZAJĄCYCH	15	15
KSZTAŁTOWANIE ŚRODOWISKA NATURALNEGO	WYDŁY OTWARTE (RZEKI, ZAPLETKI, NOWY MELIORACJA)	KIERUNKI ROZWOJU OBSZARÓW	16	16
OBJEKTY CHRONIONE	ZBIORNIK WODNY - PROJEKTOWANY	TERENY OBSŁUGI ADMINISTRACYJNE I USŁUG PUBLICZNYCH I KOMERCYJNYCH	17	17
GRANICE MEZOREGIONÓW ROLNICTWA ŚRODOWISKA I WYSPODNIENEGO	TERENY CIEPŁY DOSTAWY ENERGII KALORYCZNEJ	TERENY OBSŁUGI ADMINISTRACYJNE I USŁUG PUBLICZNYCH I KOMERCYJNYCH	18	18
WĘZŁ EKOLOGICZNY RANGI MIEJSCOWOŚCI	UDOKUMENTOWANE ZŁOŻA KOPALNY (PIASKI)	TERENY OBSŁUGI ADMINISTRACYJNE I USŁUG PUBLICZNYCH I KOMERCYJNYCH	19	19
WĘZŁ EKOLOGICZNY RANGI LOKALNEJ	PERSPEKTYWICZNE ZŁOŻA PIASKÓW	TERENY PRZEZNACZONE DO ROZWOJU WYPACZKI TURYSTYCZNEJ O ZNAJAZWIE LOKALNYM	20	20
KORYTARZ FUNKCYJNY RZ. ŻYŁKA	PERSPEKTYWICZNE ZŁOŻA KRUZIEWY NATURALNYCH DLA DROGOWNICTWA	TERENY PRZEZNACZONE DO ROZWOJU WYPACZKI TURYSTYCZNEJ O ZNAJAZWIE LOKALNYM	21	21
POJAZDY PRZEBUDOWY	PERSPEKTYWICZNE ZŁOŻA SUROWCÓW ZWIERZYCH - WĘGLANOWYCH	GRANICE TERENÓW WYMAGAJĄCYCH OFFICJALNYCH PLANÓW MIEJSCOWYCH WPIERWSZY KOLEJNOŚCI	22	22
REZERWAT LĄSKY - PROJEKTOWANY	ZASADY OCHRONY DÓBR KULTURY	TERENY PRZEZNACZONE DO ROZWOJU WYPACZKI TURYSTYCZNEJ O ZNAJAZWIE LOKALNYM	23	23
GZWP - 407 - GŁÓWNY ZBIORNIK WÓD PODZIEMNYCH	OBJEKT ZABYTEKOWY ZE STREFĄ OCHRONNĄ VOLNA OD ZABUDOWY	GRANICE TERENÓW WYMAGAJĄCYCH OFFICJALNYCH PLANÓW MIEJSCOWYCH WPIERWSZY KOLEJNOŚCI	24	24
OWO - OBSZAR NAJWISZEJ OCHRONY	OBJEKTY I OBSZARY ZABYTEKOWE PODDANE OCHRONIE	TERENY PRZEZNACZONE DO ROZWOJU WYPACZKI TURYSTYCZNEJ O ZNAJAZWIE LOKALNYM	25	25
OWO - OBSZAR WYKONCZAJĄCY OCHRONY	Z - WPISANE DO REJESTRU ZABYTEKÓW	GRANICE TERENÓW WYMAGAJĄCYCH OFFICJALNYCH PLANÓW MIEJSCOWYCH WPIERWSZY KOLEJNOŚCI	26	26
TERENY CMENTARZY CZYNNYCH Z PROJEKTOWANĄ ROZBUDOWĄ	7a - WPISANE DO DZIENNIKA	TERENY PRZEZNACZONE DO ROZWOJU WYPACZKI TURYSTYCZNEJ O ZNAJAZWIE LOKALNYM	27	27
TERENY CMENTARZY ZAMKNIĘTYCH	KURHAN LUB GRODZISKO (WŁASNA FORMA TERENU)	GRANICE TERENÓW WYMAGAJĄCYCH OFFICJALNYCH PLANÓW MIEJSCOWYCH WPIERWSZY KOLEJNOŚCI	28	28
OBSZARY SYSTEMU EKOLOGICZNEGO	POUDYNYCZE STANOWISKA ARCHEOLOGICZNE - PUNKT OSADNICZY O MAŁEJ POWIERZCHNI	TERENY PRZEZNACZONE DO ROZWOJU WYPACZKI TURYSTYCZNEJ O ZNAJAZWIE LOKALNYM	29	29
LĄSKY I PASOWSKA	STANOWISKO ARCH. I LUB INKUBICJA WILKI STANOWISKA ARCH. ZAPISANE W REJESTRZE POWIERZCHNINOWO - WPISANE DO DZIENNIKA	TERENY PRZEZNACZONE DO ROZWOJU WYPACZKI TURYSTYCZNEJ O ZNAJAZWIE LOKALNYM	30	30
GRANICE OBSZARÓW NATURA 2000		TERENY PRZEZNACZONE DO ROZWOJU WYPACZKI TURYSTYCZNEJ O ZNAJAZWIE LOKALNYM	31	31
GRANICE PROJEKTOWANEGO LIBYCKIEGO OBSZARU CHRONIONEGO KRÓLJEBRANU		TERENY PRZEZNACZONE DO ROZWOJU WYPACZKI TURYSTYCZNEJ O ZNAJAZWIE LOKALNYM	32	32
GRANICE PROJEKTOWANEGO REZERWATU BIAŁY KRÓLJEBRAN		TERENY PRZEZNACZONE DO ROZWOJU WYPACZKI TURYSTYCZNEJ O ZNAJAZWIE LOKALNYM	33	33
MOP		TERENY PRZEZNACZONE DO ROZWOJU WYPACZKI TURYSTYCZNEJ O ZNAJAZWIE LOKALNYM	34	34
		TERENY PRZEZNACZONE DO ROZWOJU WYPACZKI TURYSTYCZNEJ O ZNAJAZWIE LOKALNYM	35	35
		TERENY PRZEZNACZONE DO ROZWOJU WYPACZKI TURYSTYCZNEJ O ZNAJAZWIE LOKALNYM	36	36
		TERENY PRZEZNACZONE DO ROZWOJU WYPACZKI TURYSTYCZNEJ O ZNAJAZWIE LOKALNYM	37	37
		TERENY PRZEZNACZONE DO ROZWOJU WYPACZKI TURYSTYCZNEJ O ZNAJAZWIE LOKALNYM	38	38
		TERENY PRZEZNACZONE DO ROZWOJU WYPACZKI TURYSTYCZNEJ O ZNAJAZWIE LOKALNYM	39	39
		TERENY PRZEZNACZONE DO ROZWOJU WYPACZKI TURYSTYCZNEJ O ZNAJAZWIE LOKALNYM	40	40
		TERENY PRZEZNACZONE DO ROZWOJU WYPACZKI TURYSTYCZNEJ O ZNAJAZWIE LOKALNYM	41	41
		TERENY PRZEZNACZONE DO ROZWOJU WYPACZKI TURYSTYCZNEJ O ZNAJAZWIE LOKALNYM	42	42
		TERENY PRZEZNACZONE DO ROZWOJU WYPACZKI TURYSTYCZNEJ O ZNAJAZWIE LOKALNYM	43	43
		TERENY PRZEZNACZONE DO ROZWOJU WYPACZKI TURYSTYCZNEJ O ZNAJAZWIE LOKALNYM	44	44
		TERENY PRZEZNACZONE DO ROZWOJU WYPACZKI TURYSTYCZNEJ O ZNAJAZWIE LOKALNYM	45	45
		TERENY PRZEZNACZONE DO ROZWOJU WYPACZKI TURYSTYCZNEJ O ZNAJAZWIE LOKALNYM	46	46
		TERENY PRZEZNACZONE DO ROZWOJU WYPACZKI TURYSTYCZNEJ O ZNAJAZWIE LOKALNYM	47	47
		TERENY PRZEZNACZONE DO ROZWOJU WYPACZKI TURYSTYCZNEJ O ZNAJAZWIE LOKALNYM	48	48
		TERENY PRZEZNACZONE DO ROZWOJU WYPACZKI TURYSTYCZNEJ O ZNAJAZWIE LOKALNYM	49	49
		TERENY PRZEZNACZONE DO ROZWOJU WYPACZKI TURYSTYCZNEJ O ZNAJAZWIE LOKALNYM	50	50
		TERENY PRZEZNACZONE DO ROZWOJU WYPACZKI TURYSTYCZNEJ O ZNAJAZWIE LOKALNYM	51	51
		TERENY PRZEZNACZONE DO ROZWOJU WYPACZKI TURYSTYCZNEJ O ZNAJAZWIE LOKALNYM	52	52
		TERENY PRZEZNACZONE DO ROZWOJU WYPACZKI TURYSTYCZNEJ O ZNAJAZWIE LOKALNYM	53	53
		TERENY PRZEZNACZONE DO ROZWOJU WYPACZKI TURYSTYCZNEJ O ZNAJAZWIE LOKALNYM	54	54
		TERENY PRZEZNACZONE DO ROZWOJU WYPACZKI TURYSTYCZNEJ O ZNAJAZWIE LOKALNYM	55	55
		TERENY PRZEZNACZONE DO ROZWOJU WYPACZKI TURYSTYCZNEJ O ZNAJAZWIE LOKALNYM	56	56
		TERENY PRZEZNACZONE DO ROZWOJU WYPACZKI TURYSTYCZNEJ O ZNAJAZWIE LOKALNYM	57	57
		TERENY PRZEZNACZONE DO ROZWOJU WYPACZKI TURYSTYCZNEJ O ZNAJAZWIE LOKALNYM	58	58
		TERENY PRZEZNACZONE DO ROZWOJU WYPACZKI TURYSTYCZNEJ O ZNAJAZWIE LOKALNYM	59	59
		TERENY PRZEZNACZONE DO ROZWOJU WYPACZKI TURYSTYCZNEJ O ZNAJAZWIE LOKALNYM	60	60
		TERENY PRZEZNACZONE DO ROZWOJU WYPACZKI TURYSTYCZNEJ O ZNAJAZWIE LOKALNYM	61	61
		TERENY PRZEZNACZONE DO ROZWOJU WYPACZKI TURYSTYCZNEJ O ZNAJAZWIE LOKALNYM	62	62
		TERENY PRZEZNACZONE DO ROZWOJU WYPACZKI TURYSTYCZNEJ O ZNAJAZWIE LOKALNYM	63	63
		TERENY PRZEZNACZONE DO ROZWOJU WYPACZKI TURYSTYCZNEJ O ZNAJAZWIE LOKALNYM	64	64
		TERENY PRZEZNACZONE DO ROZWOJU WYPACZKI TURYSTYCZNEJ O ZNAJAZWIE LOKALNYM	65	65
		TERENY PRZEZNACZONE DO ROZWOJU WYPACZKI TURYSTYCZNEJ O ZNAJAZWIE LOKALNYM	66	66
		TERENY PRZEZNACZONE DO ROZWOJU WYPACZKI TURYSTYCZNEJ O ZNAJAZWIE LOKALNYM	67	67
		TERENY PRZEZNACZONE DO ROZWOJU WYPACZKI TURYSTYCZNEJ O ZNAJAZWIE LOKALNYM	68	68
		TERENY PRZEZNACZONE DO ROZWOJU WYPACZKI TURYSTYCZNEJ O ZNAJAZWIE LOKALNYM	69	69
		TERENY PRZEZNACZONE DO ROZWOJU WYPACZKI TURYSTYCZNEJ O ZNAJAZWIE LOKALNYM	70	70
		TERENY PRZEZNACZONE DO ROZWOJU WYPACZKI TURYSTYCZNEJ O ZNAJAZWIE LOKALNYM	71	71
		TERENY PRZEZNACZONE DO ROZWOJU WYPACZKI TURYSTYCZNEJ O ZNAJAZWIE LOKALNYM	72	72
		TERENY PRZEZNACZONE DO ROZWOJU WYPACZKI TURYSTYCZNEJ O ZNAJAZWIE LOKALNYM	73	73
		TERENY PRZEZNACZONE DO ROZWOJU WYPACZKI TURYSTYCZNEJ O ZNAJAZWIE LOKALNYM	74	74
		TERENY PRZEZNACZONE DO ROZWOJU WYPACZKI TURYSTYCZNEJ O ZNAJAZWIE LOKALNYM	75	75
		TERENY PRZEZNACZONE DO ROZWOJU WYPACZKI TURYSTYCZNEJ O ZNAJAZWIE LOKALNYM	76	76
		TERENY PRZEZNACZONE DO ROZWOJU WYPACZKI TURYSTYCZNEJ O ZNAJAZWIE LOKALNYM	77	77
		TERENY PRZEZNACZONE DO ROZWOJU WYPACZKI TURYSTYCZNEJ O ZNAJAZWIE LOKALNYM	78	78
		TERENY PRZEZNACZONE DO ROZWOJU WYPACZKI TURYSTYCZNEJ O ZNAJAZWIE LOKALNYM	79	79
		TERENY PRZEZNACZONE DO ROZWOJU WYPACZKI TURYSTYCZNEJ O ZNAJAZWIE LOKALNYM	80	80
		TERENY PRZEZNACZONE DO ROZWOJU WYPACZKI TURYSTYCZNEJ O ZNAJAZWIE LOKALNYM	81	81
		TERENY PRZEZNACZONE DO ROZWOJU WYPACZKI TURYSTYCZNEJ O ZNAJAZWIE LOKALNYM	82	82
		TERENY PRZEZNACZONE DO ROZWOJU WYPACZKI TURYSTYCZNEJ O ZNAJAZWIE LOKALNYM	83	83
		TERENY PRZEZNACZONE DO ROZWOJU WYPACZKI TURYSTYCZNEJ O ZNAJAZWIE LOKALNYM	84	84
		TERENY PRZEZNACZONE DO ROZWOJU WYPACZKI TURYSTYCZNEJ O ZNAJAZWIE LOKALNYM	85	85
		TERENY PRZEZNACZONE DO ROZWOJU WYPACZKI TURYSTYCZNEJ O ZNAJAZWIE LOKALNYM	86	86
		TERENY PRZEZNACZONE DO ROZWOJU WYPACZKI TURYSTYCZNEJ O ZNAJAZWIE LOKALNYM	87	87
		TERENY PRZEZNACZONE DO ROZWOJU WYPACZKI TURYSTYCZNEJ O ZNAJAZWIE LOKALNYM	88	88
		TERENY PRZEZNACZONE DO ROZWOJU WYPACZKI TURYSTYCZNEJ O ZNAJAZWIE LOKALNYM	89	89
		TERENY PRZEZNACZONE DO ROZWOJU WYPACZKI TURYSTYCZNEJ O ZNAJAZWIE LOKALNYM	90	90
		TERENY PRZEZNACZONE DO ROZWOJU WYPACZKI TURYSTYCZNEJ O ZNAJAZWIE LOKALNYM	91	91
		TERENY PRZEZNACZONE DO ROZWOJU WYPACZKI TURYSTYCZNEJ O ZNAJAZWIE LOKALNYM	92	92
		TERENY PRZEZNACZONE DO ROZWOJU WYPACZKI TURYSTYCZNEJ O ZNAJAZWIE LOKALNYM	93	93
		TERENY PRZEZNACZONE DO ROZWOJU WYPACZKI TURYSTYCZNEJ O ZNAJAZWIE LOKALNYM	94	94
		TERENY PRZEZNACZONE DO ROZWOJU WYPACZKI TURYSTYCZNEJ O ZNAJAZWIE LOKALNYM	95	95
		TERENY PRZEZNACZONE DO ROZWOJU WYPACZKI TURYSTYCZNEJ O ZNAJAZWIE LOKALNYM	96	96
		TERENY PRZEZNACZONE DO ROZWOJU WYPACZKI TURYSTYCZNEJ O ZNAJAZWIE LOKALNYM	97	97
		TERENY PRZEZNACZONE DO ROZWOJU WYPACZKI TURYSTYCZNEJ O ZNAJAZWIE LOKALNYM	98	98
		TERENY PRZEZNACZONE DO ROZWOJU WYPACZKI TURYSTYCZNEJ O ZNAJAZWIE LOKALNYM	99	99
		TERENY PRZEZNACZONE DO ROZWOJU WYPACZKI TURYSTYCZNEJ O ZNAJAZWIE LOKALNYM	100	100



# GMINA BELŻEC

## ZMIANY MIEJSCOWEGO PLANU ZAGOSPODAROWANIA PRZESTRZENNEGO DLA WYBRANYCH TERENÓW ZLOKALIZOWANYCH W MIEJSCOWOŚĆ I BELŻEC I SZALENIK – KOLONIA – OBSZARY A, B, C, D, F, G, H, I, J, K

ZALĄCZNIK NR 5 DO UCHWAŁY NR VI/46/2024  
RADY GMINY BELŻEC Z DNIA 21 LISTOPADA 2024 R.  
RYSUNEK PLANU  
SKALA 1:1000



### Oznaczenia obowiązujące:

- +—+ granice obszaru objętego planem
- linie rozgraniczające tereny o różnym przeznaczeniu lub różnych zasadach zagospodarowania
- nieprzekraczalne linie zabudowy
- wymiarowanie rysunku planu (w metrach)
- granice obszaru pod budowę urządzeń wytwarzających energię z odnawialnych źródeł energii o mocy przekraczającej 500 kW oraz granica ich strefy ochronnej

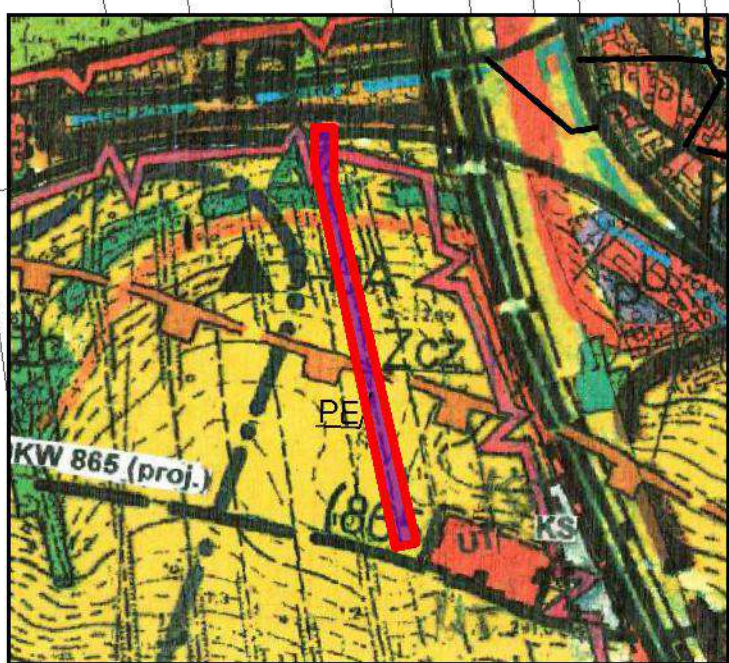
### Przeznaczenie terenów wyodrębnionych liniami rozgraniczającymi:

- PEF – tereny elektrowni słonecznych
- KR – tereny komunikacji drogowej wewnętrznej
- RN – tereny rolnictwa z zakazem zabudowy

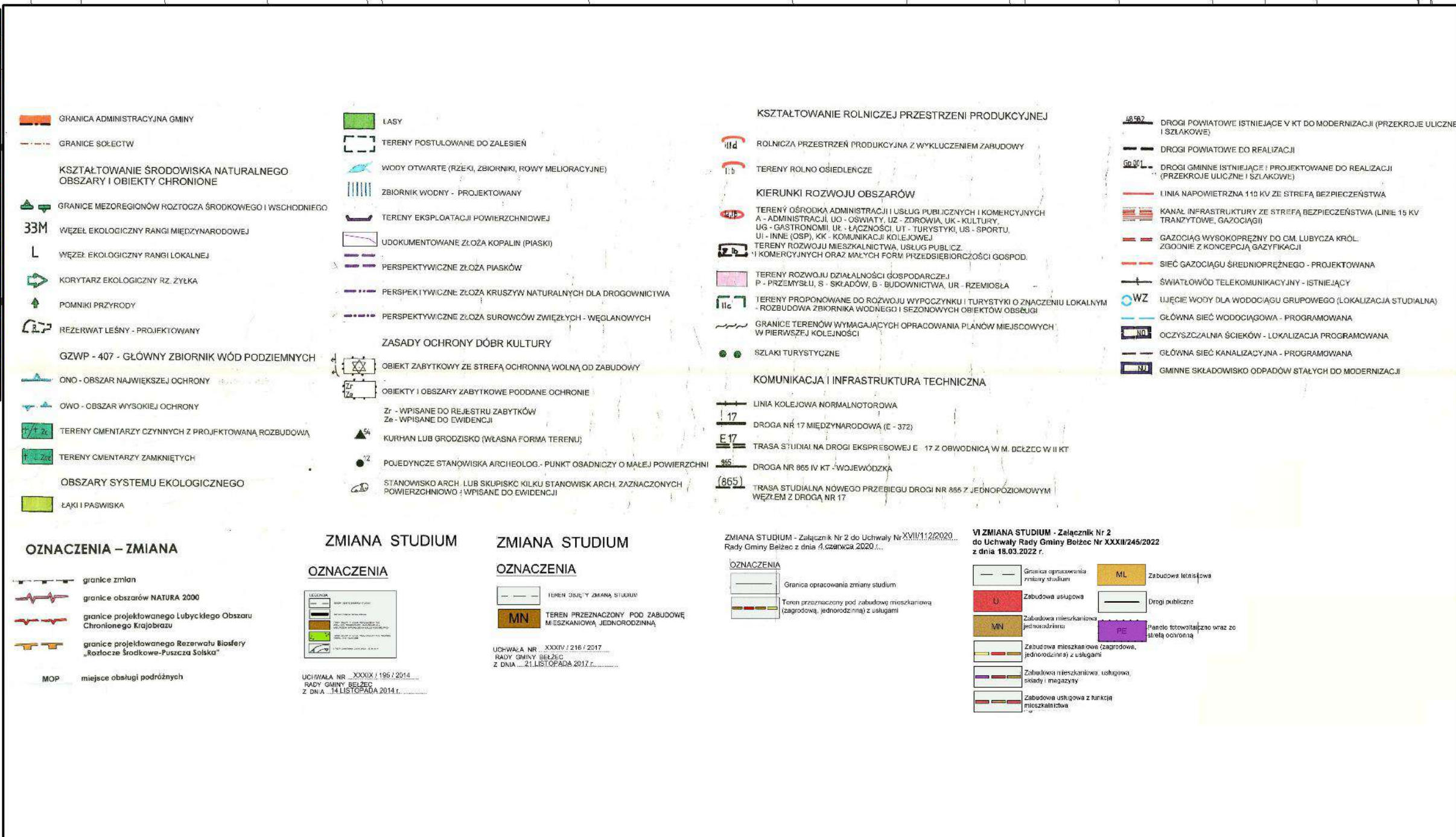
### Obszary wymagające szczególnych warunków zagospodarowania terenów, wyznaczone na podstawie przepisów odrębnych:

- strefa ograniczeń od obszaru kolejowego

Wyrusze ze studium uwarunkowań i kierunków zagospodarowania przestrzennego Gminy Belżec, przyjętego Uchwałą Nr X/45/99 Rady Gminy w Belżcu z dnia 26 października 1999 r., zmienionego Uchwałą Nr XXIV/134/09 Rady Gminy Belżec z dnia 16 kwietnia 2009 r., Uchwałą Nr XXXIX/195/2014 Rady Gminy Belżec z dnia 14 listopada 2014 r., Uchwałą Nr XI/60/2015 Rady Gminy Belżec z dnia 25 września 2015 r., Uchwałą Nr XXXIV/216/2017 Rady Gminy Belżec z dnia 21 listopada 2017 r., Uchwałą Nr XVII/112/2020 Rady Gminy Belżec z dnia 4 czerwca 2020 r., Uchwałą Nr XXVII/199/2021 Rady Gminy Belżec z dnia 26 sierpnia 2021 r., Uchwałą Nr XXXII/245/2022 Rady Gminy Belżec z dnia 18 marca 2022 r. oraz Uchwałą Nr XLIX/382/2023 Rady Gminy Belżec z dnia 28 grudnia 2023 r.



granice planu





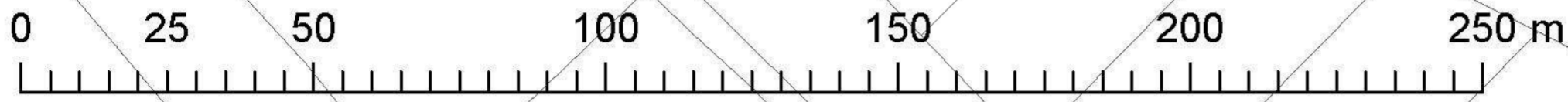


# GMINA BEŁŻEC



## ZMIANY MIEJSCOWEGO PLANU ZAGOSPODAROWANIA PRZESTRZENNEGO DLA WYBRANYCH TERENÓW ZLOKALIZOWANYCH W MIEJSCOWOŚĆ I BEŁŻEC I SZALENIK – KOLONIA – OBSZARY A, B, C, D, F, G, H, I, J, K

ZAŁĄCZNIK NR 7 DO UCHWAŁY NR VI/46/2024 RADY GMINY BEŁŻEC Z DNIA 21 LISTOPADA 2024 R. RYSUNEK PLANU SKALA 1:1000



### Oznaczenia obowiązujące:

- granice obszaru objętego planem
- linie rozgraniczające tereny o różnym przeznaczeniu lub różnych zasadach zagospodarowania
- nieprzekraczalne linie zabudowy
- 6 wymiarowanie rysunku planu (w metrach)

### Przeznaczenie terenów wyodrębnionych liniami rozgraniczającymi:

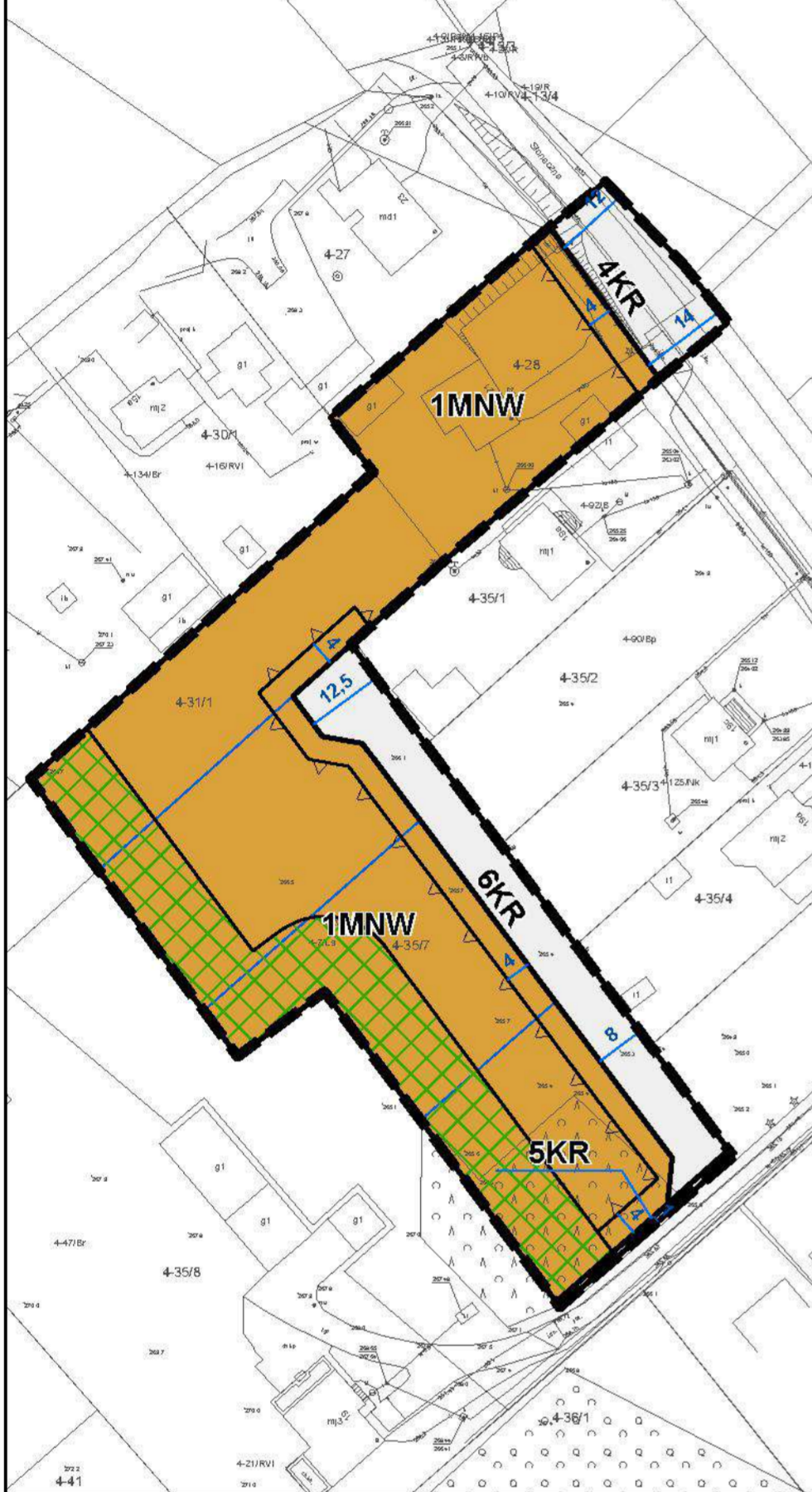
- MNW - teren zabudowy mieszkaniowej jednorodzinnej wolnostojącej
- KR – tereny komunikacji drogowej wewnętrznej

### Obszary wymagające szczególnych warunków zagospodarowania terenów, wyznaczone na podstawie przepisów odrębnych:

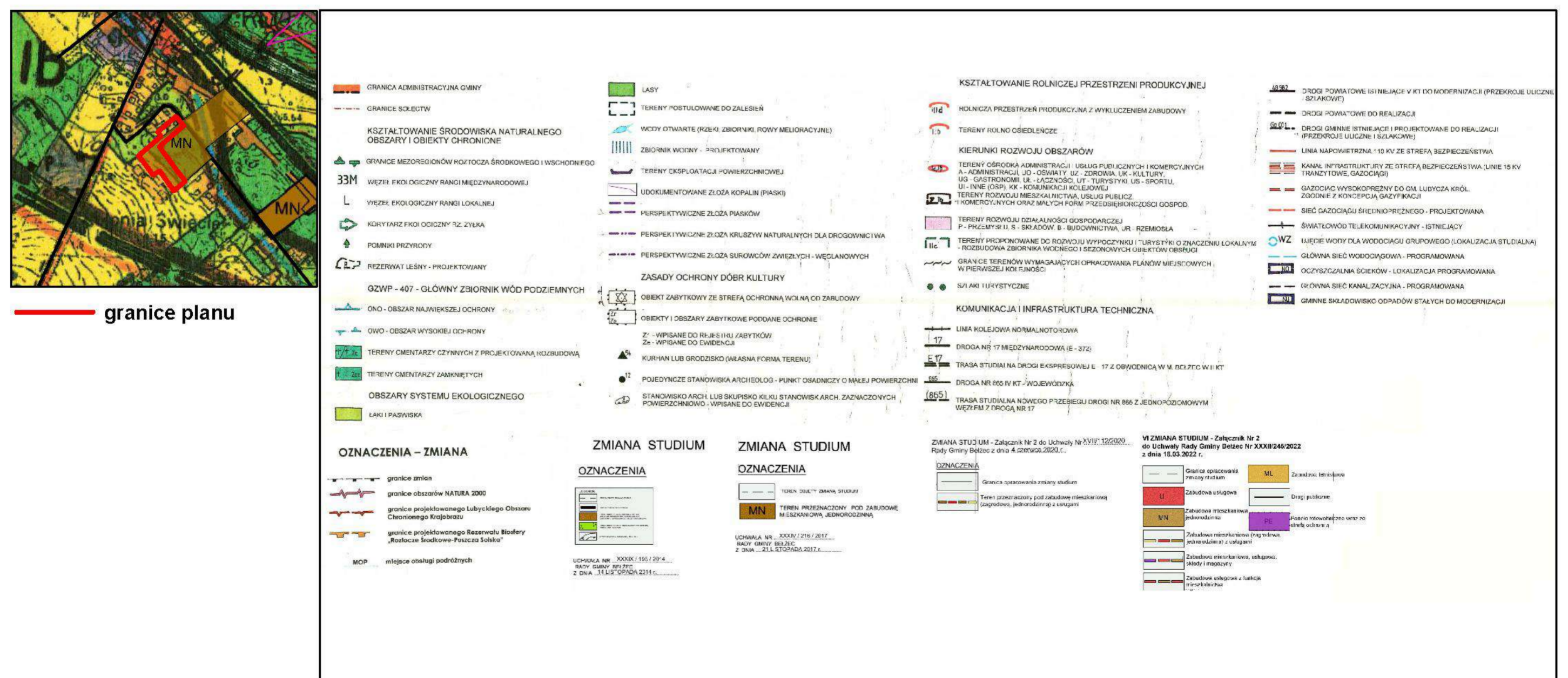
- strefa ograniczeń sytuowania zabudowy od granicy lasu

### Oznaczenia informacyjne:

- proponowane podziały geodezyjne i rozwiązania komunikacyjne



Wyrys ze studium uwarunkowań i kierunków zagospodarowania przestrzennego Gminy Bełżec, przyjętego Uchwałą Nr X/45/99 Rady Gminy w Bełżcu z dnia 26 października 1999 r., zmienionego Uchwałą Nr XXIV/134/09 Rady Gminy Bełżec z dnia 16 kwietnia 2009 r., Uchwałą Nr XXXIX/195/2014 Rady Gminy Bełżec 14 listopada 2014 r., Uchwałą Nr XI/60/2015 Rady Gminy Bełżec z dnia 25 września 2015 r., Uchwałą Nr XXXIV/216/2017 Rady Gminy Bełżec z dnia 21 listopada 2017 r., Uchwałą Nr XVII/112/2020 Rady Gminy Bełżec z dnia 4 czerwca 2020 r., Uchwałą Nr XXVII/199/2021 Rady Gminy Bełżec z dnia 26 sierpnia 2021 r., Uchwałą Nr XXII/245/2022 Rady Gminy Bełżec z dnia 18 marca 2022 r. oraz Uchwałą Nr XLIX/382/2023 Rady Gminy Bełżec z dnia 28 grudnia 2023 r.

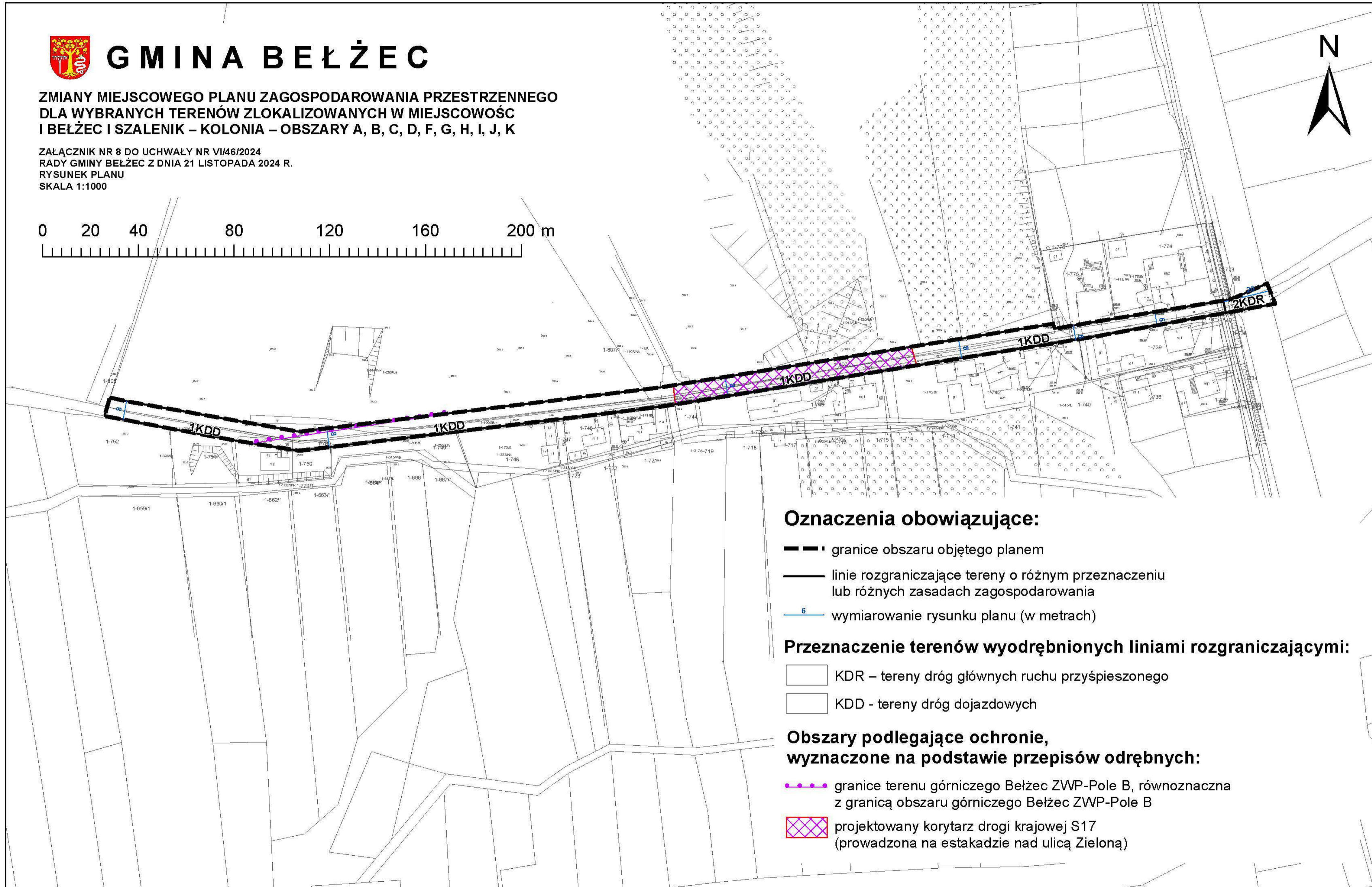
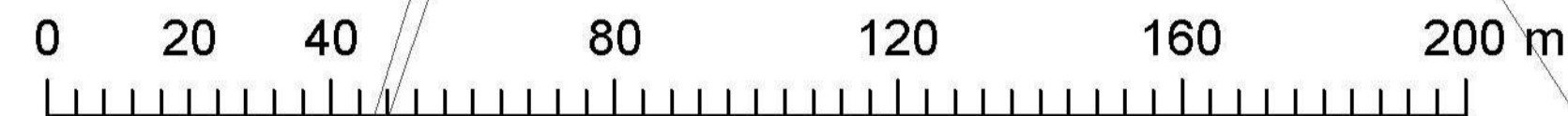




# GMINA BEŁŻEC

## ZMIANY MIEJSCOWEGO PLANU ZAGOSPODAROWANIA PRZESTRZENNEGO DLA WYBRANYCH TERENÓW ZLOKALIZOWANYCH W MIEJSCOWOŚĆ I BEŁŻEC I SZALENIK – KOLONIA – OBSZARY A, B, C, D, F, G, H, I, J, K

ZALĄCZNIK NR 8 DO UCHWAŁY NR VI/46/2024 RADY GMINY BEŁŻEC Z DNIA 21 LISTOPADA 2024 R.  
RYSUNEK PLANU  
SKALA 1:1000



### Oznaczenia obowiązujące:

- +—+— granice obszaru objętego planem
- linie rozgraniczające tereny o różnym przeznaczeniu lub różnych zasadach zagospodarowania
- 6 wymiarowanie rysunku planu (w metrach)

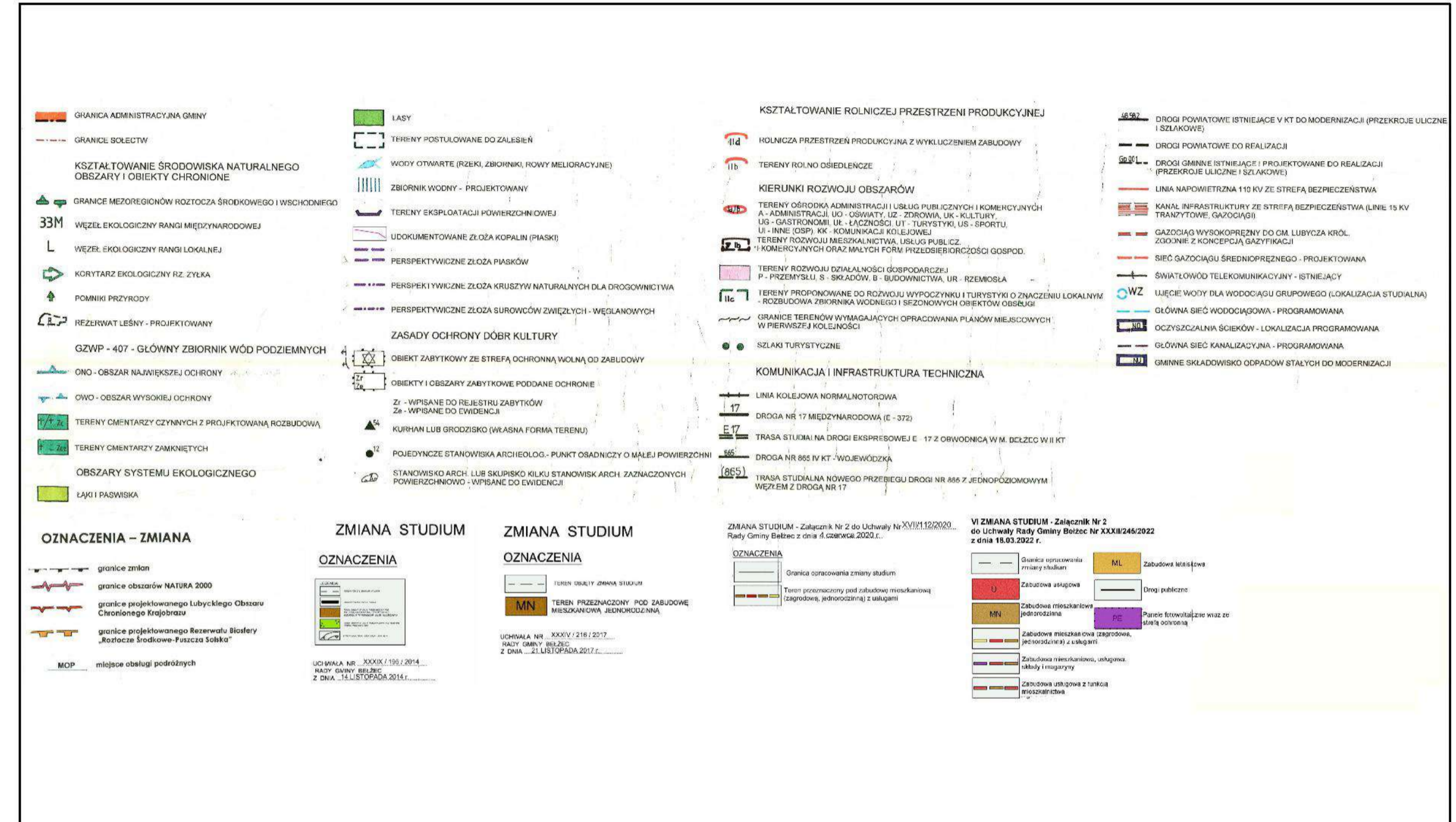
### Przeznaczenie terenów wyodrębnionych liniami rozgraniczającymi:

- KDR – tereny dróg głównych ruchu przyspieszonego
- KDD - tereny dróg dojazdowych

### Obszary podlegające ochronie, wyznaczone na podstawie przepisów odrębnych:

- +—+— granice terenu górniczego Bełżec ZWP-Pole B, równoznaczna z granicą obszaru górniczego Bełżec ZWP-Pole B
- ▨ projektowany korytarz drogi krajowej S17 (prowadzona na estakadzie nad ulicą Zieloną)

Wyrus ze studium uwarunkowań i kierunków zagospodarowania przestrzennego Gminy Bełżec, przyjętego Uchwałą Nr XI/45/99 Rady Gminy w Bełżcu z dnia 26 października 1999 r., zmienionego Uchwałą Nr XXIV/134/09 Rady Gminy Bełżec z dnia 16 kwietnia 2009 r., Uchwałą Nr XXXIX/195/2014 Rady Gminy Bełżec 14 listopada 2014 r., Uchwałą Nr XI/60/2015 Rady Gminy Bełżec z dnia 25 września 2015 r., Uchwałą Nr XXVII/216/2017 Rady Gminy Bełżec z dnia 21 listopada 2017 r., Uchwałą Nr XVIII/112/2020 Rady Gminy Bełżec z dnia 4 czerwca 2020 r., Uchwałą Nr XXVII/199/2021 Rady Gminy Bełżec z dnia 26 sierpnia 2021 r., Uchwałą Nr XXXII/245/2022 Rady Gminy Bełżec z dnia 18 marca 2022 r. oraz Uchwałą Nr XLIX/382/2023 Rady Gminy Bełżec z dnia 28 grudnia 2023 r.



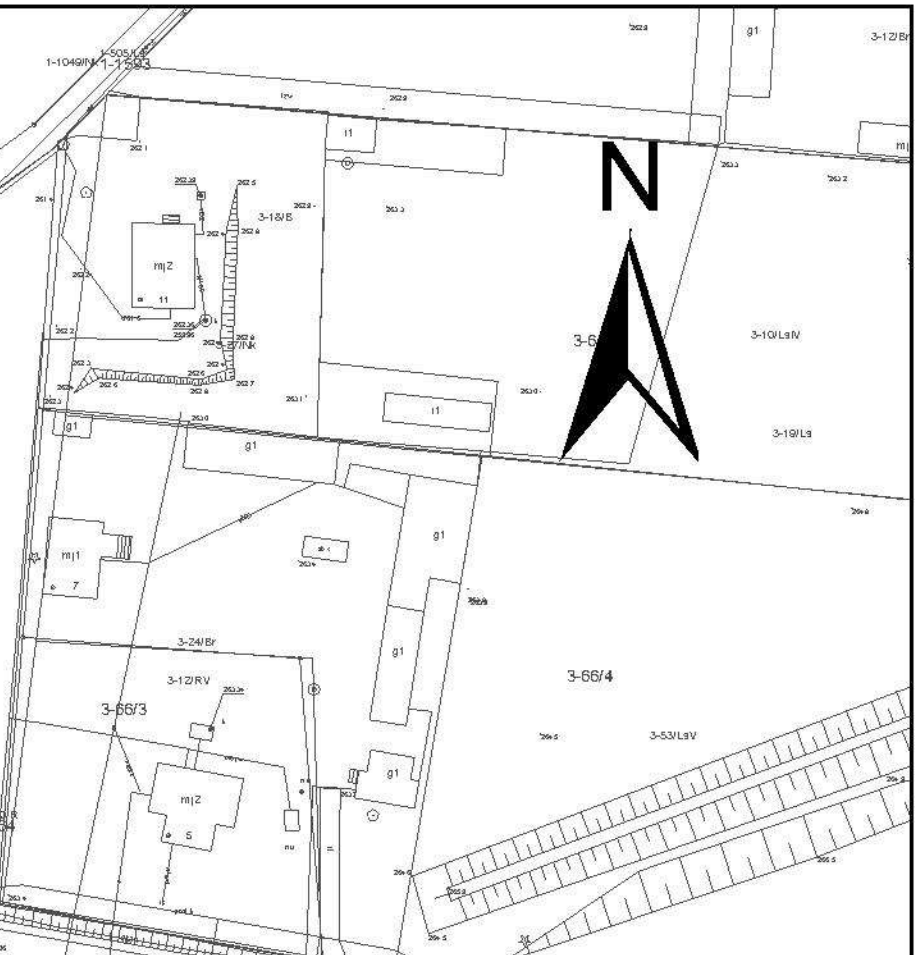
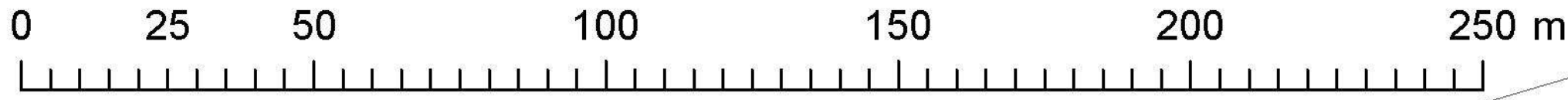
granice planu



# GMINA BEŁŻEC

## ZMIANY MIEJSCOWEGO PLANU ZAGOSPODAROWANIA PRZESTRZENNEGO DLA WYBRANYCH TERENÓW ZLOKALIZOWANYCH W MIEJSCOWOŚĆ I BEŁŻEC I SZALENIK – KOLONIA – OBSZARY A, B, C, D, F, G, H, I, J, K

ZALĄCZNIK NR 9 DO UCHWAŁY NR VI/46/2024  
RADY GMINY BEŁŻEC Z DNIA 21 LISTOPADA 2024 R.  
RYSUNEK PLANU  
SKALA 1:1000



### Oznaczenia obowiązujące:

- granice obszaru objętego planem
- linie rozgraniczające tereny o różnym przeznaczeniu lub różnych zasadach zagospodarowania
- nieprzekraczalne linie zabudowy
- 6 — wymiarowanie rysunku planu (w metrach)

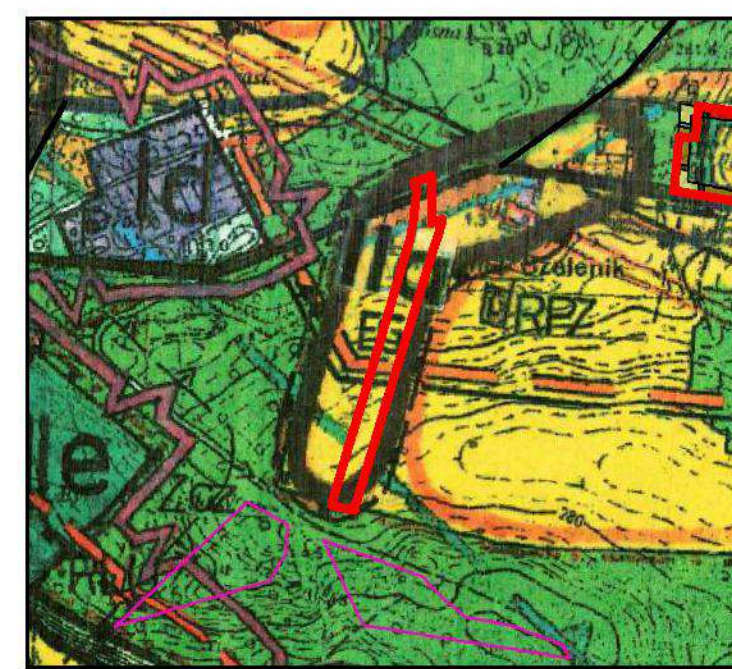
### Przeznaczenie terenów wyodrębnionych liniami rozgraniczającymi:

- MNW-U - tereny zabudowy mieszkaniowej jednorodzinnej wolnostojącej lub usług
- KDZ – tereny dróg zbiorczych
- KR – tereny komunikacji drogowej wewnętrznej

### Oznaczenia informacyjne:

- proponowane podziały geodezyjne i rozwiązania komunikacyjne

Wyrys ze studium uwarunkowań i kierunków zagospodarowania przestrzennego Gminy Bełżec, przyjętego Uchwałą Nr XI/45/99 Rady Gminy w Bełżcu z dnia 26 października 1999 r., zmienionego Uchwałą Nr XXIV/134/09 Rady Gminy Bełżec z dnia 16 kwietnia 2009 r., Uchwałą Nr XXXIX/195/2014 Rady Gminy Bełżec 14 listopada 2014 r., Uchwałą Nr XI/60/2015 Rady Gminy Bełżec z dnia 25 września 2015 r., Uchwałą Nr XXXIV/216/2017 Rady Gminy Bełżec z dnia 21 listopada 2017 r., Uchwałą Nr XVII/112/2020 Rady Gminy Bełżec z dnia 4 czerwca 2020 r., Uchwałą Nr XXVII/199/2021 Rady Gminy Bełżec z dnia 26 sierpnia 2021 r., Uchwałą Nr XXXII/245/2022 Rady Gminy Bełżec z dnia 18 marca 2022 r. oraz Uchwałą Nr XLIX/382/2023 Rady Gminy Bełżec z dnia 28 grudnia 2023 r.



granice planu

<b>GRANICE ADMINISTRACYJNE</b> — granice administracyjne gminy — granice sołectw	<b>KSZTAŁTOWANIE ŚRODOWISKA NATURALNEGO</b> — obszary i obiekty chronione	<b>WYKONANIE</b> — lasy	<b>KSZTAŁTOWANIE ROLNICZEJ PRZESTRZENI PRODUKCYJNEJ</b> — 94 - linia kolejowa normalnotorowa
<b>WYKONANIE</b> — 33M - wężel ekologiczny rangi międzynarodowej	<b>WYKONANIE</b> — 33M - wężel ekologiczny rangi lokalnej	<b>WYKONANIE</b> — 33M - wężel ekologiczny rangi lokalnej	<b>KIERUNKI ROZWOJU OBSZARÓW</b> — 42D - tereny o funkcji administracyjnej i usługowej
<b>WYKONANIE</b> — 33M - wężel ekologiczny rangi lokalnej	<b>WYKONANIE</b> — 33M - wężel ekologiczny rangi lokalnej	<b>WYKONANIE</b> — 33M - wężel ekologiczny rangi lokalnej	<b>WYKONANIE</b> — 33M - wężel ekologiczny rangi lokalnej
<b>WYKONANIE</b> — 33M - wężel ekologiczny rangi lokalnej	<b>WYKONANIE</b> — 33M - wężel ekologiczny rangi lokalnej	<b>WYKONANIE</b> — 33M - wężel ekologiczny rangi lokalnej	<b>WYKONANIE</b> — 33M - wężel ekologiczny rangi lokalnej