

UCHWAŁA Nr 484/97

RADY MIEJSKIEJ W TOMASZOWIE MAZOWIECKIM

z dnia 10 grudnia 1997 roku

w sprawie zmian w miejscowym planie ogólnym zagospodarowania przestrzennego miasta Tomaszowa Mazowieckiego przy ulicy Piaskowej

Na podstawie art. 18 ust. 2 pkt 5 i art. 40 ust. 1 ustawy z dnia 8 marca 1990 r. o samorządzie terytorialnym (Dz.U. z 1996r. Nr 13, poz.74, Nr 58, poz. 261, Nr 89, poz. 401, Nr 106, poz. 496, Nr 132, poz. 622 i z 1997r. Nr 9, poz. 43, Nr 106, poz. 679, Nr 107, poz. 686, Nr113, poz.734, Nr 123, poz. 775) oraz art. 26 ustawy z dnia 7 lipca 1994r. o zagospodarowaniu przestrzennym (Dz.U. Nr 89, poz.415 z 1996r. Nr 106, poz. 496, Nr 111, poz. 726) uchwała się , co następuje:

§ 1

1. Uchwała się zmianę w miejscowym planie ogólnym zagospodarowania przestrzennego miasta Tomaszowa Mazowieckiego, zatwierdzonym uchwałą Nr XXVIII/134/88 Miejskiej Rady Narodowej w Tomaszowie Mazowieckim z dnia 20 maja 1988r. w sprawie zatwierdzenia ogólnego planu zagospodarowania przestrzennego miasta Tomaszowa Mazowieckiego (Dz. Urz. Woj. Piotrkowskiego Nr 12, poz. 109, z 1988r. Nr 21, poz. 199, z 1992r. Nr 2, poz. 19, z 1993r. Nr 2, poz. 10 i poz. 11, Nr 15, poz. 254, z 1996r. Nr 21, poz. 77 i poz. 79 z 1997r. Nr 11, poz. 28, Nr 35, poz. 113), dotyczącą terenu przy ul. Piaskowej,
polegającą na:
wprowadzeniu w terenie przeznaczonym dotychczas pod przemysł - obsługa komunikacji, oznaczonym w planie ogólnym miasta symbolem W 11 P/KS, zasad tymczasowego zagospodarowania terenu na cele mieszkaniowe socjalne o charakterze rotacyjnym.
2. Zmiany planu określa załącznik graficzny w skali 1 : 5000, stanowiącym Załącznik Nr 1 do niniejszej uchwały.
3. Granice obszaru objętego zmianą wyznaczają:
 - od północy - północny odcinek granic administracyjnych miasta i tereny Lasów Państwowych,
 - od południa - ul. Piaskowa, oznaczona w planie ogólnym symbolem 027 KZt,
 - od wschodu - ul. Luboszevska i granice administracyjne miasta,
 - od zachodu - tereny zieleni niskiej nieurządzonej w dolinie rzeki Lubochenki, oznaczone symbolem W 10 ZN.
4. Granice terenu objętego zmianą są zgodne z granicami ustalonymi w załączniku graficznym nr 1 do Uchwały Nr 421/97 Rady Miejskiej w Tomaszowie Mazowieckim z dnia 27 sierpnia 1997r. o przystąpieniu do sporządzenia zmian w miejscowym ogólnym planie zagospodarowania przestrzennego zatwierdzonym uchwałą Nr XXVIII/134/88 Miejskiej Rady Narodowej w Tomaszowie Mazowieckim z dnia 20 maja 1988r. w sprawie zatwierdzenia ogólnego planu zagospodarowania przestrzennego miasta Tomaszowa Mazowieckiego (Dz. Urz. Woj. Piotrkowskiego Nr 12, poz. 109 z 1988r. Nr 21, poz. 199 z 1992r. Nr 2 poz. 19 z 1993r. Nr 2, poz. 10 i poz. 11, Nr 15, poz. 254 z 1996r. Nr 21, poz. 77 i poz.79 z 1997r. Nr 11, poz. 28 i Nr 35, poz. 113).

§ 2

1. W terenie objętym uchwałą wprowadza się tymczasowe zasady zagospodarowania terenu na cele mieszkaniowe socjalne o charakterze rotacyjnym.
2. Tymczasowe zasady zagospodarowania terenu obowiązują od dnia wejścia w życie niniejszej uchwały do czasu jego zagospodarowania zgodnego z funkcją docelową.

3. Ze względu na występujący konflikt obecnie obowiązującej w planie funkcji przemysłowej z istniejącymi warunkami środowiska, docelowe przeznaczenie przedmiotowego terenu zostanie określone w studium uwarunkowań i kierunków zagospodarowania przestrzennego miasta.
4. Linie rozgraniczające, pokrywające się z granicami obszaru niniejszej zmiany, dla którego uchwała określa zasady tymczasowego zagospodarowania, są obowiązującymi ustaleniami planu ogólnego do czasu docelowego zagospodarowania terenu .

§ 3

Na terenie objętym zmianą, o której mowa w § 1 ust.1 obowiązują następujące zasady zagospodarowania :

- 1) adaptacja istniejących na obszarze zmiany obiektów na cele mieszkaniowe socjalne o charakterze rotacyjnym;
- 2) rozstrzygnięcie rozwiązań z zakresu gospodarki wodno - ściekowej i ciepłej - na etapie opracowania projektu zagospodarowania z koniecznością uzgodnienia przedmiotowych rozwiązań z odpowiednimi jednostkami.

§ 4

Traci moc Uchwała Nr XXVIII/134/88 Miejskiej Rady Narodowej w Tomaszowie Mazowieckim z dnia 20 maja 1988r. w sprawie zatwierdzenia ogólnego planu zagospodarowania przestrzennego miasta Tomaszowa Mazowieckiego (Dz. Urz. Woj. Piotrkowskiego Nr 12, poz. 109 z 1988r. Nr 21, poz. 199, z 1992r. Nr 2, poz. 19 z 1993r. Nr 2 poz. 10 i poz. 11 Nr 15, poz. 254 z 1996r. Nr 21, poz. 77 i poz. 79 z 1997r. Nr 11, poz. 28 i Nr 35, poz. 254) w części dotyczącej ustaleń niniejszej uchwały.

§ 5

Uchyla się Uchwałę Nr 457/97 Rady Miejskiej w Tomaszowie Mazowieckim z dnia 12 listopada 1997r. w sprawie zmiany w miejscowym planie ogólnym zagospodarowania przestrzennego miasta Tomaszowa Mazowieckiego, dotyczącą przeznaczenia terenu przy ulicy Piaskowej z wyjątkiem załącznika, który staje się integralną częścią niniejszej uchwały.

§ 6

Ustala się jednorazową opłatę od wzrostu wartości nieruchomości w wysokości 30 %.

§ 7

Wykonanie uchwały powierza się Zarządowi Miasta w Tomaszowie Mazowieckim.

§ 8

Niniejsza uchwała wchodzi w życie po upływie 14 dni od dnia jej ogłoszenia w Dzienniku Urzędowym Województwa Piotrkowskiego.

PRZEWODNICZĄCY
RADY MIEJSKIEJ
w Tomaszowie Maz.
Stanisław Tomasiak

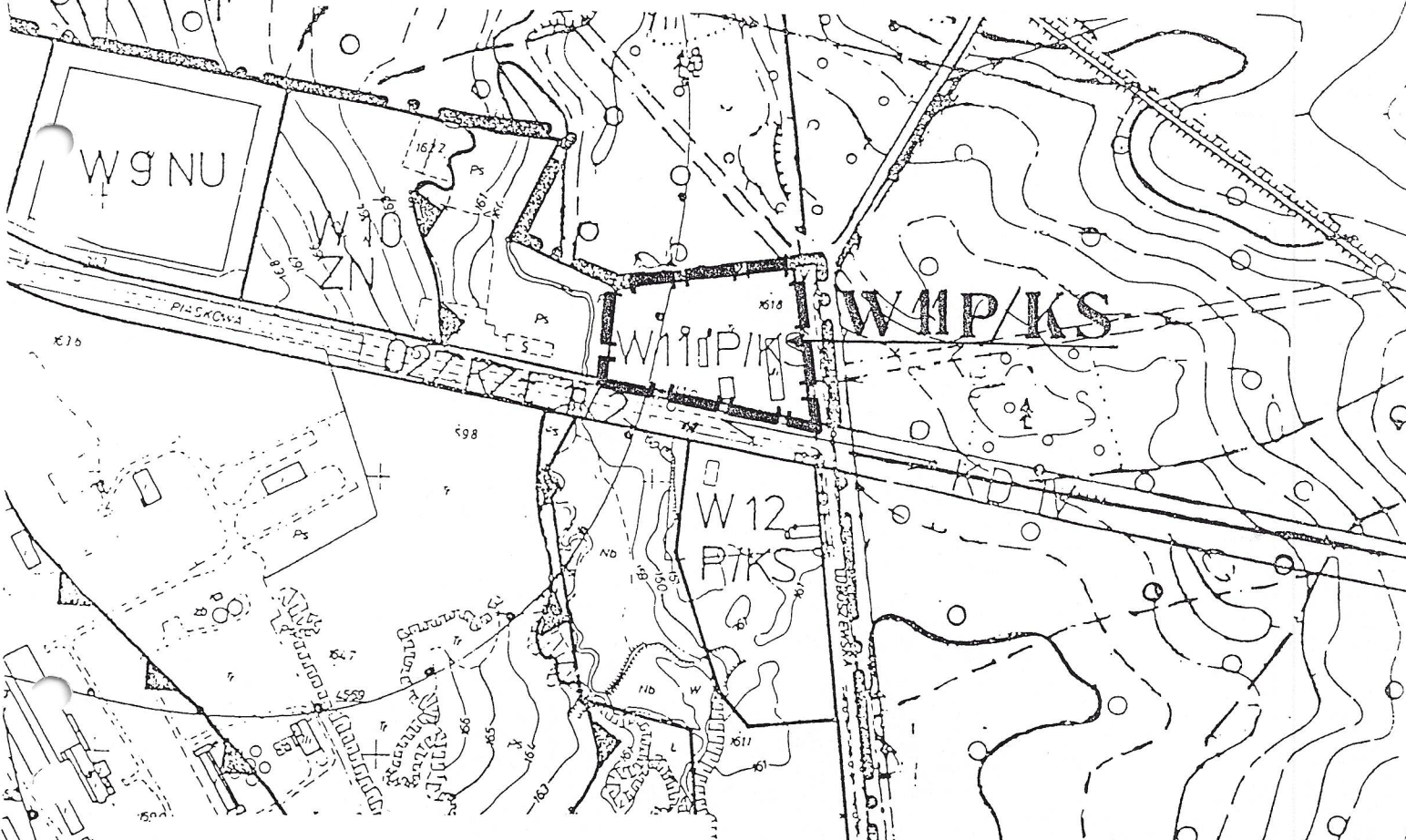
Z A Ł A C Z N I K NR 1
DO UCHWAŁY RADY MIEJSKIEJ W TOMASZOWIE MAZ.

NR 484/97 Z DNIA 10 grudnia 1997 r.

ZMIANA FRAGMENTU MIEJSCOWEGO PLANU
OGÓLNEGO ZAGOSPODAROWANIA PRZESTRZENNEGO
M. TOMASZOWA MAZ.

skala 1:5000

ul. Piaszkowa



OZNACZENIA

	Granica miasta
	W9 NU Wysypisko śmieci
	W10 ZN Zieleń niska
	W12 P/KS ZBIEDIM
	W32 EE Tereny urządzeń elektroenerg. ZWCH "Wistom" SA
	W11 P/KS Bud. mieszkan. socjalne (funkcja tymczasowa)
	Granica opracowania zmiany

BIURO PLANOWANIA PRZESTRZENNEGO w Tomaszowie Mazowieckiej	
MIEJSCOWOŚĆ: Tomaszów Maz.	ZESPÓŁ AUTORSKI: mgr inż. arch. Mirosława Gach mgr Anna Grochovina techn. arch. Dorota Czajkowska techn. bus. Mirosława Słowińska
DIREKTOR BIURA mgr inż. arch. Mirosława Gach upr. urb. Nr 275/88	