

**UCHWAŁA NR 453 /97
RADY MIEJSKIEJ W TOMASZOWIE MAZOWIECKIM
Z DNIA 12 LISTOPADA 1997 ROKU**

w sprawie zmiany w miejscowym planie ogólnym zagospodarowania przestrzennego miasta Tomaszowa Maz. dotyczącej terenów w kwartale między ulicami Wspólną, Warszawską i Tamka i w kwartale między ulicami Ujezdzką, Warszawską i Włókienniczą.

Na podstawie art.18 ust.2 pkt.5 i art.40 ust.1 ustawy z dnia 8 marca 1990 r. o samorządzie terytorialnym (tekst jednolity - Dz.U. Nr 13 z 1996 r., poz. 74 ze zmianami z 1996 r. Dz.U. Nr 58 poz.261, Dz.U. Nr 89 poz.401, Dz.U. Nr 106 poz.496, Dz.U. Nr 132 poz.622 i z 1997 r. Dz.U. Nr 9 poz.43, Dz.U. Nr 106 poz 679, Dz.U. Nr 107 poz.686, Dz.U. Nr 113 poz.734 i Dz.U. Nr 123 poz.775) oraz art.10 ust.3, art. 26 i art.36 ust.3 ustawy z dnia 7 lipca 1994 r. o zagospodarowaniu przestrzennym (Dz. U. Nr 89 z 1994 r. poz.415 ze zmianami z 1996 r. Dz. U. Nr 106 poz. 496).

uchwała się

zmiany w miejscowym planie ogólnym zagospodarowania przestrzennego miasta Tomaszowa Maz. dotyczące terenów w kwartale między ulicami Wspólną, Warszawską i Tamka i w kwartale między ulicami Ujezdzką, Warszawską i Włókienniczą.

§ 1

1. W miejscowym planie ogólnym zagospodarowania przestrzennego miasta Tomaszowa Mazowieckiego zatwierdzonym Uchwałą Nr XXVIII/134/88 Miejskiej Rady Narodowej w Tomaszowie Mazowieckim z dnia 20 maja 1988 roku (Dz.Urz.Województwa Piotrkowskiego Nr 12, poz.109 z dnia 11 lipca 1988 roku i późniejsze zmiany) wprowadza się następujące zmiany:
 - 1) W jednostce T polegające na zmianie przeznaczenia terenów zieleni izolacyjnej oznaczonych w planie ogólnym symbolem T 1 ZI i terenów budownictwa mieszkaniowego jednorodzinnego z funkcją docelową - tereny przemysłowe oznaczone na planie ogólnym symbolem T 3 MN/P,S na tereny budownictwa mieszkaniowego jednorodzinnego wraz z usługami o uciążliwości zawartej w granicach działek. Zmiana oznaczona na załączniku graficznym Nr 1 do niniejszej uchwały symbolem T 3 MN/U.

- 2) W jednostce S - polegające na zmianie przeznaczenia terenów zieleni izolacyjnej i komunikacji oznaczonej na planie ogólnym symbolem S 39 ZI/KD oraz terenów budownictwa mieszkaniowego jednorodzinnego z funkcją docelową - tereny przemysłowe, oznaczonych na planie symbolem S 40 MN/P/S na tereny budownictwa mieszkaniowego jednorodzinnego wraz z usługami o uciążliwości zawartej w granicach działek oznaczone na załączniku graficznym Nr 2 do niniejszej uchwały symbolem S 40 MN/U.

2. Granice obszarów objęte zmianami są zgodne z granicami ustalonymi w Uchwale Nr 215/96 z dnia 13 marca 1996 roku Rady Miejskiej w Tomaszowie Mazowieckim o przystąpieniu do sporządzania zmian w miejscowym planie ogólnym zagospodarowania przestrzennego miasta.

§ 2

Ustala się następujące zasady zagospodarowania terenów zgodnie z rodzajem funkcji określonej niniejszą zmianą zapisaną w poniższej części tabelarycznej.

Nr zał.	Symbol dotychczas.	Przeznaczenie terenu dotychczas.	Pow. w ha	Ustalenia szczegółowe
	Symbol po zmianie	Przeznaczenie terenu po zmianie		
1	2	3	4	5
1.	T 1 ZI T 3 MN/P <hr/> T 3 MN/U	Tereny zieleni izolacyjnej. Tereny przemysłowe ----- Tereny bud. mieszkaniowego jednorodzinnego z usługami o uciążliwości zawartej w granicach działek	4,6	Wprowadza się następujące warunki zagospodarowania terenu: 1. Zakaz podziału geodezyjnego tworzącego nowe działki budowlane z koniecznością wydzielenia ulic dojazdowych. 2. Dopuszcza się budowę, prowadzenie remontów, modernizacji oraz rozbudowę istniejącej struktury mieszkaniowej

1	2	3	4	5
				<p>i usługowej z uciążliwością nie przekraczającą granic działki oraz obiektów towarzyszących takich jak: garaże czy parkingi.</p> <p>3. Realizację zabudowy mieszkaniowej we wszystkich formach w zależności od istniejących uwarunkowań.</p> <p>4. Łączenie funkcji mieszkaniowej i usługowej w jednym obiekcie.</p> <p>5. Budowę urządzeń wodociągowych pod warunkiem włączenia ich do sieci ogólnomiejscowej.</p> <p>6. Budowę szczelnych zbiorników na ścieki bytowe do czasu budowy sieci kanalizacyjnej w tym rejonie.</p> <p>7. W razie lokalizacji usług, gospodarkę ściekową należy uzgodnić z właściwym organem.</p> <p>8. Ustala się nieprzekraczalną linię zabudowy dla nowo-projektowanych obiektów w odległości 5 m od ustalonych w planie ogólnym linii rozgraniczających ulic.</p> <p>9. Ustala się nieprzekraczalną wysokość zabudowy budynków mieszkalnych do 3 kondygnacji, w tym strych użytkowy.</p> <p>10. Ponadto ustala się zakaz wznoszenia nowej zabudowy mieszkaniowej w strefie 50m od miejsca magazynowania gazu (§59 ust.6 Rozporządzenia MSW z dnia 3.11.92 Dz.U.Nr 92, poz. 460</p>

1	2	3	4	5
				<p>i z 1995r.Nr102,poz. 507 oraz §11 Rozporz. MGPIB z dn.14 grudnia 1994r.Dz.U.z 1995 r., Nr 10,poz.46;zm.Dz.U. z 1996r.Nr 45,poz.200)</p> <p>11 "Konieczność przeznaczenia minimum 25% powierzchni działek pod zielen niską i wysoką</p> <p>12.Wprowadza się zakaz zabudowy mieszkaniowej i usługowej w pasie 40 m (po 20 m od osi) od istniejącej linii 110 kw w celu ewentualnego zmniejszenia zasięgu oddziaływania energetycznego należy opracować ocenę oddziaływania urządzenia na środowisko Rozporządzenie M.O.Ś.Z.N.i L.(Dz.U.Nr 52 poz.284 z dn.13.05.95r.).</p>
2.	<p>S 39 ZI/KD S 40 MN/PS <hr/>S 40 MN/U</p>	<p>Tereny zieleni izolacyjnej i komunikacji</p> <p>Tereny budownictwa mieszkaniowego jednorodzinnego, funkcja zamienna - tereny przemysłowe</p> <hr/> <p>tereny zabudowy mieszkaniowej jednorodzin. z usługami o uciążliwości zawartej w granicach działki.</p>	3,30	<p>Ustalenia realizacyjne jak wyżej od numeru 1 do 11.</p>

§ 3

Wszelkie urządzenia energetyczne dla potrzeb uzbrojenia terenów objętych zmianami należy uzgodnić z Zakładem Energetycznym - Łódź - Teren S.A.

§ 4

Integralną częścią niniejszej uchwały są załączniki graficzne Nr 1 i Nr 2.

§ 5

Zmiany do planu, o których mowa w § 1. stanowią podstawę do prowadzenia gospodarki przestrzennej zgodnie z zawartymi w tabeli ustaleniami realizacyjnymi.

§ 6

Traci moc Uchwała Miejskiej Rady Narodowej w Tomaszowie Mazowieckim Nr XXVIII/134/88 z dnia 20 maja 1988 roku w sprawie zatwierdzenia miejscowego planu ogólnego zagospodarowania przestrzennego miasta Tomaszowa Mazowieckiego w zakresie uregulowanym niniejszą uchwałą.

§ 7

Ustala się jednorazową opłatę od wzrostu wartości nieruchomości w wysokości 30 % .

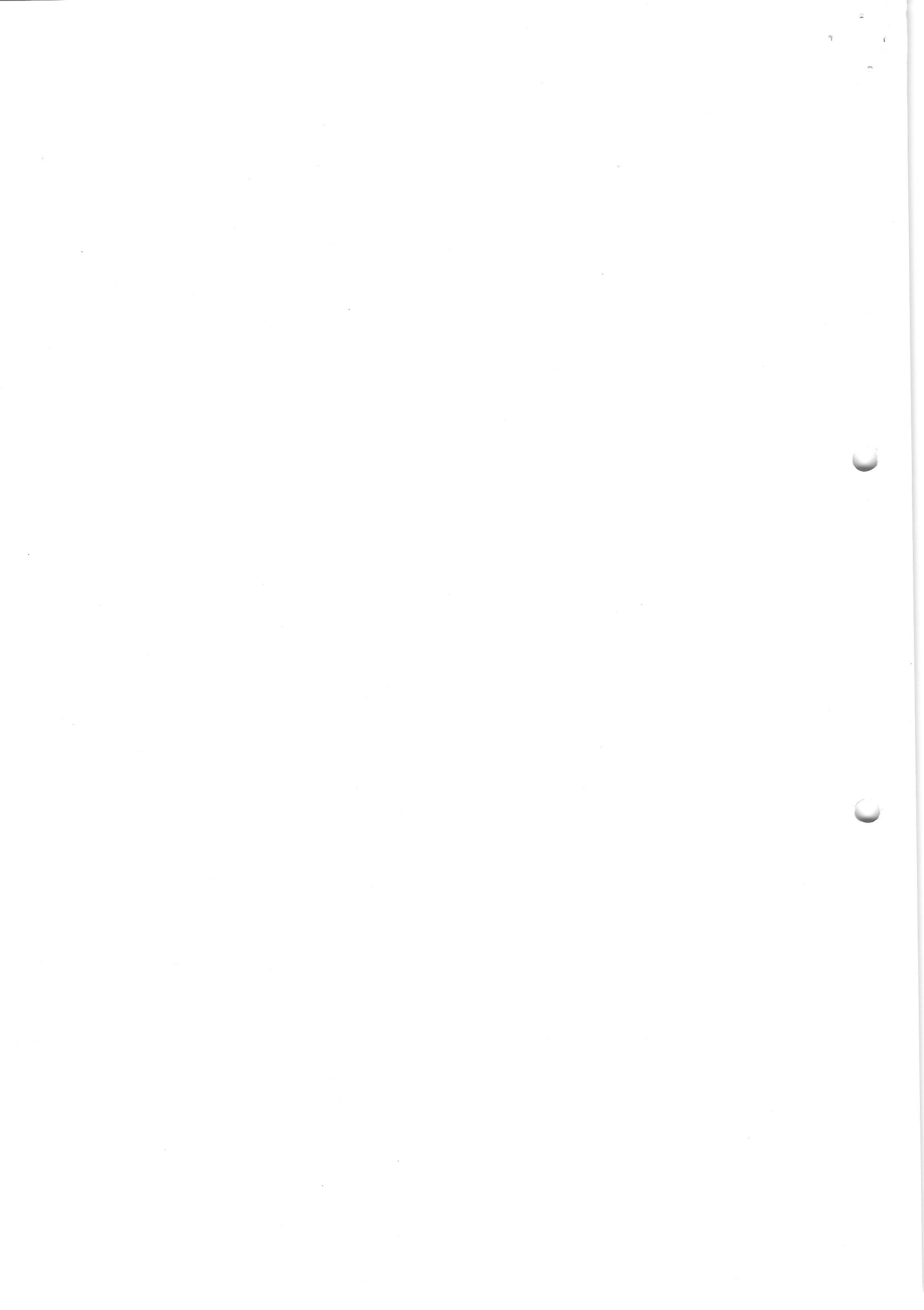
§ 8

Wykonanie uchwały powierza się Zarządowi Miasta Tomaszowa Mazowieckiego.

§ 9

Zmiana w miejscowym ogólnym planie zagospodarowania przestrzennego miasta Tomaszowa Maz., o której mowa w niniejszej uchwale wchodzi w życie po upływie 14 dni od dnia ogłoszenia w Dzienniku Urzędowym Województwa Piotrkowskiego.

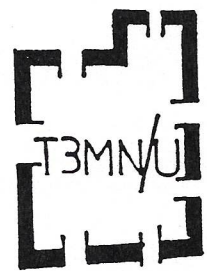
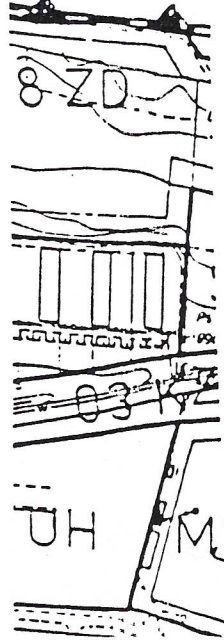
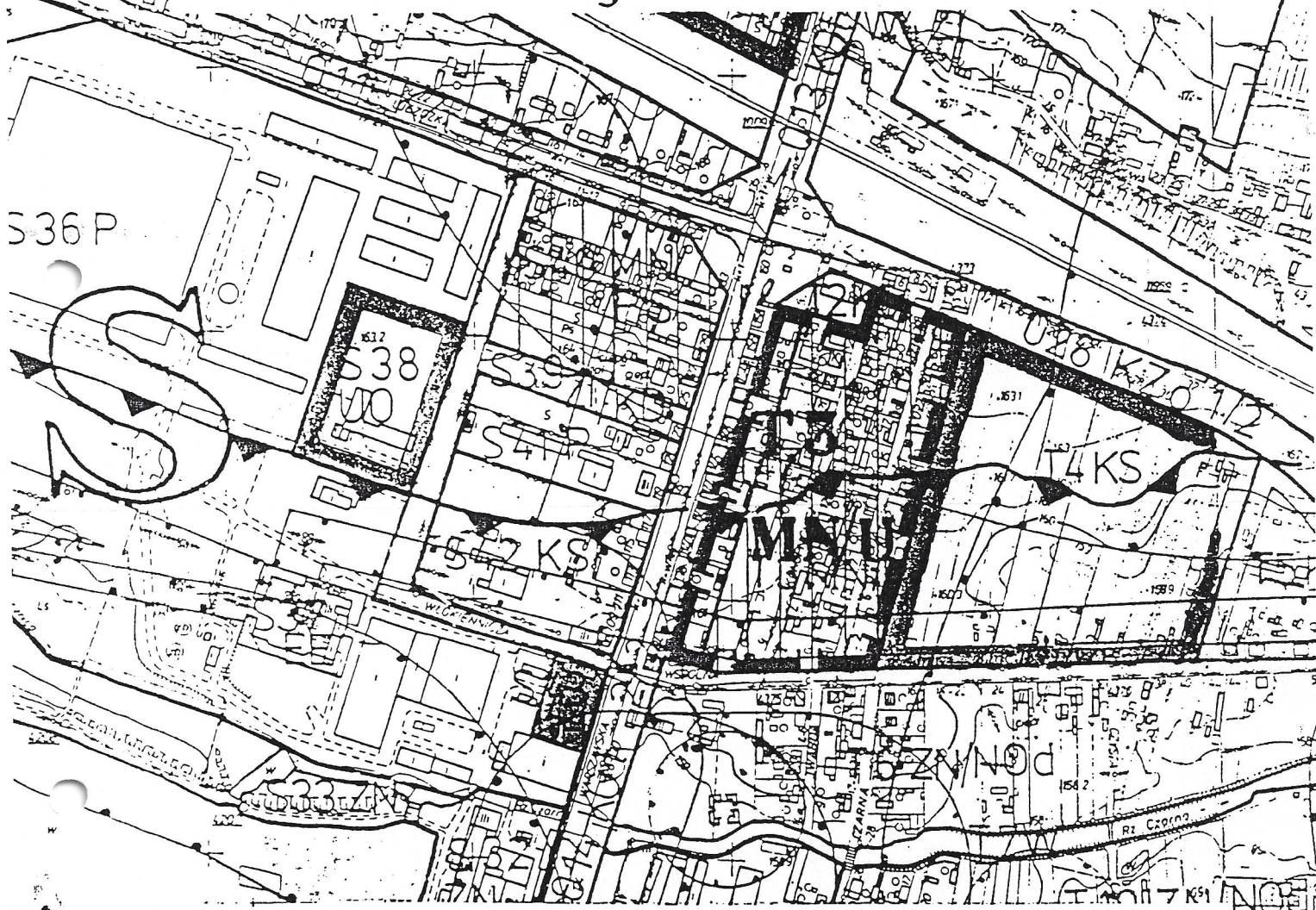
PRZEWODNICZĄCY
Rady Miejskiej
w Tomaszowie Maz.
Stanisław Tomasiak



ZALĄCZNIK NR 1
DO UCHWAŁY RADY MIEJSKIEJ
W TOMASZOWIE MAZ.
NR 453/97

Z DNIA
12 LISTOPADA 1997r.

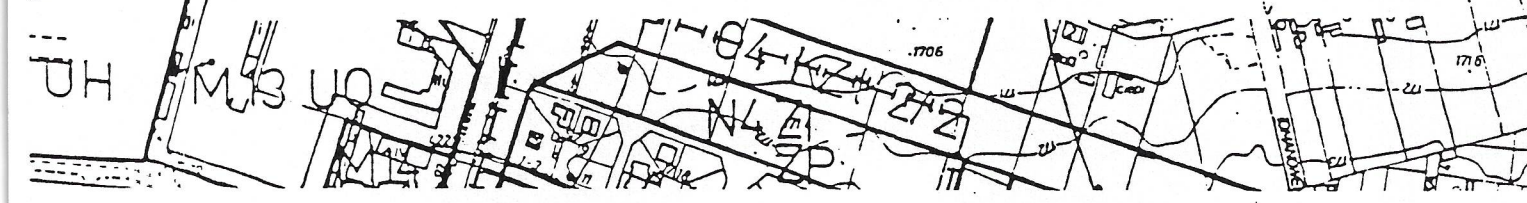
Zmiana w miejscowym planie ogólnym miasta Tomaszowa Mazowieckiego skala 1:5000



GRANICA ZMIANY ZGODNA Z UCHWAŁĄ,
RADY MIEJSKIEJ W TOMASZOWIE MAZ.
NR 215/96 Z DNIA 13 MARCA 1996 ROKU

BIURO
Planowania Przestrzennego
87-200 Tomaszów Maz.
ul. Św. Antoniego 54 tel. 20-03

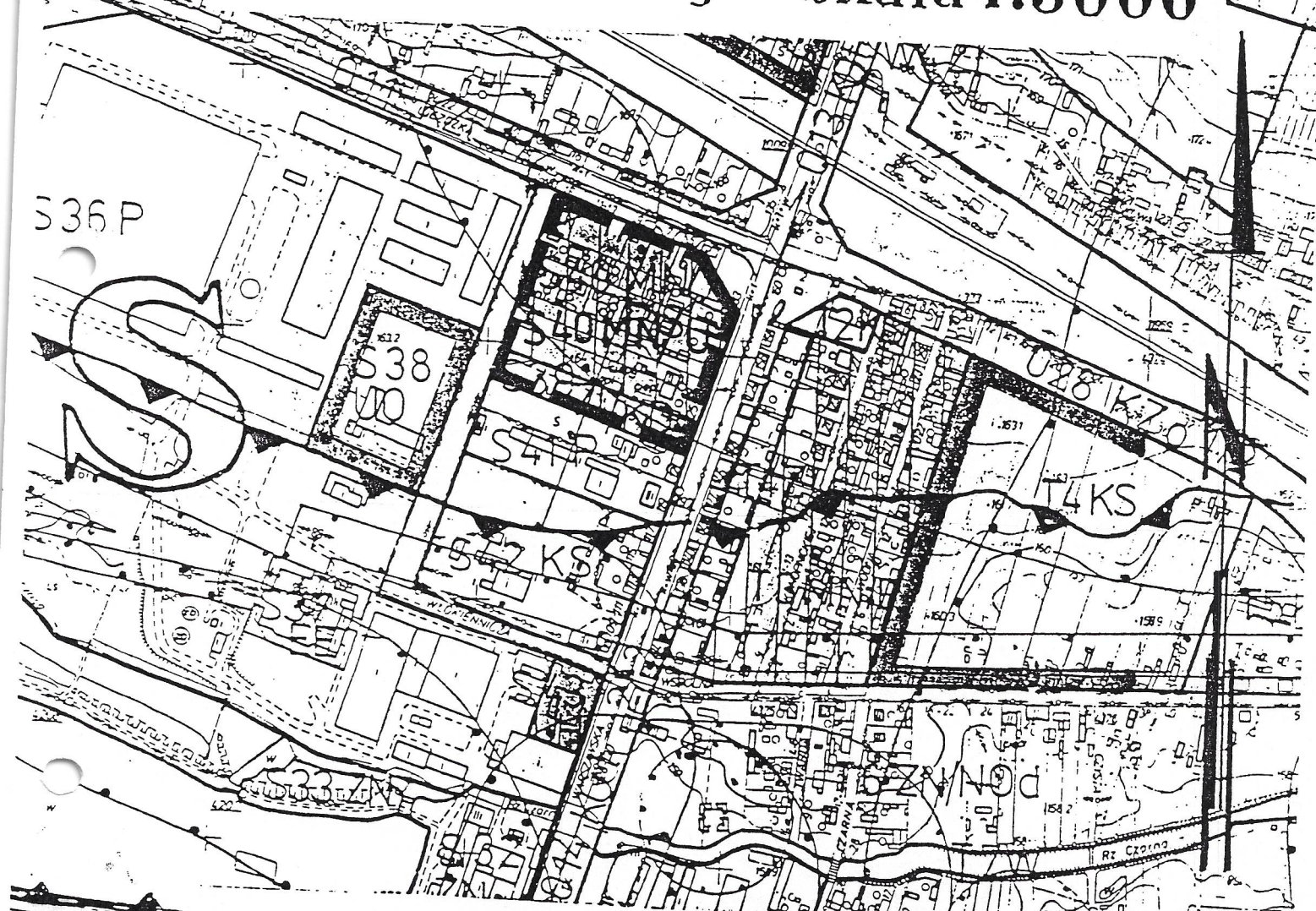
mgr inż. arch.
MIROSLAWA GACH
upr. bud. 5150, Lpk. N 2
upr. urb. 278/88



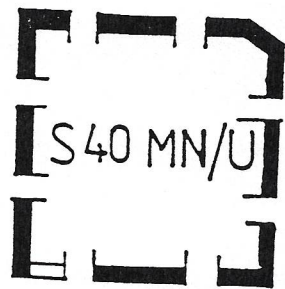
ZAŁĄCZNIK NR 2
DO UCHWAŁY RADY MIEJSKIEJ
W TOMASZOWIE MAZ.
NR 453/97

Z DNIA
12 LISTOPADA 1997r.

Zmiana w miejscowym planie ogólnym miasta Tomaszowa Mazowieckiego skala 1:5000



oznaczenia:



GRANICA ZMIANY ZGODNA Z UCHWAŁĄ
RADY MIEJSKIEJ W TOMASZOWIE MA-
ZOWIECKIM NR 215/96 Z DN. 13.03.96

BIURO
Planowania Przestrzennego
97-200 Tomaszów Maz.
ul. Św. Antoniego 54 tel. 20-03

mgr inż. arch.
MIROŚŁAWA GACH
upr. bud. § 5 ust. 1 pkt 1 i 2
upr. urb. 278/88

