

MIEJSCOWY PLAN ZAGOSPODAROWANIA PRZESTRZENNEGO GMINY OSTROWITE - ETAP V

OBRĘB IZDEBNO

ZAŁĄCZNIK NR 1 DO UCHWAŁY NR LXXVII/680/2024
RADY GMINY OSTROWITE Z DNIA 26 MARCA 2024 R.
ARKUSZ NR 2

OZNACZENIA

OZNACZENIA STANOWIĄCE OBOWIĄZUJĄCE USTALENIA PLANU

- GRANICA OBSZARU OBJĘTEGO PLANEM
- LINIE ROZGRANICZAJĄCE TERENY O RÓŻNYM PRZEZNACZENIU LUB RÓŻNYCH ZASADACH ZAGOSPODAROWANIA
- NIEPRZEKRACZALNE LINIE ZABUDOWY
- IK** TEREN KANALIZACJI

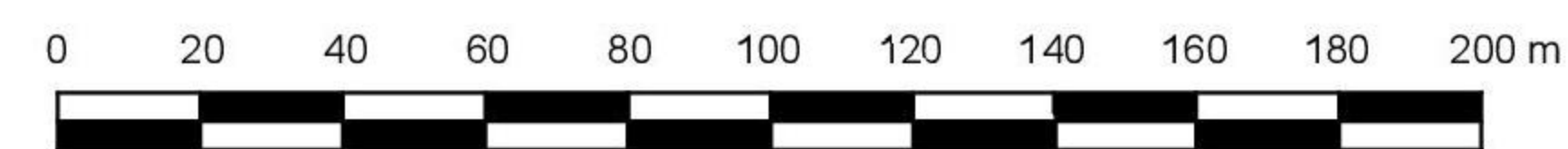
OZNACZENIA O CHARAKTERZE INFORMACYJNYM

- GRANICA ADMINISTRACYJNA GMINY OSTROWITE
- LINIE WYMIAROWE [m]

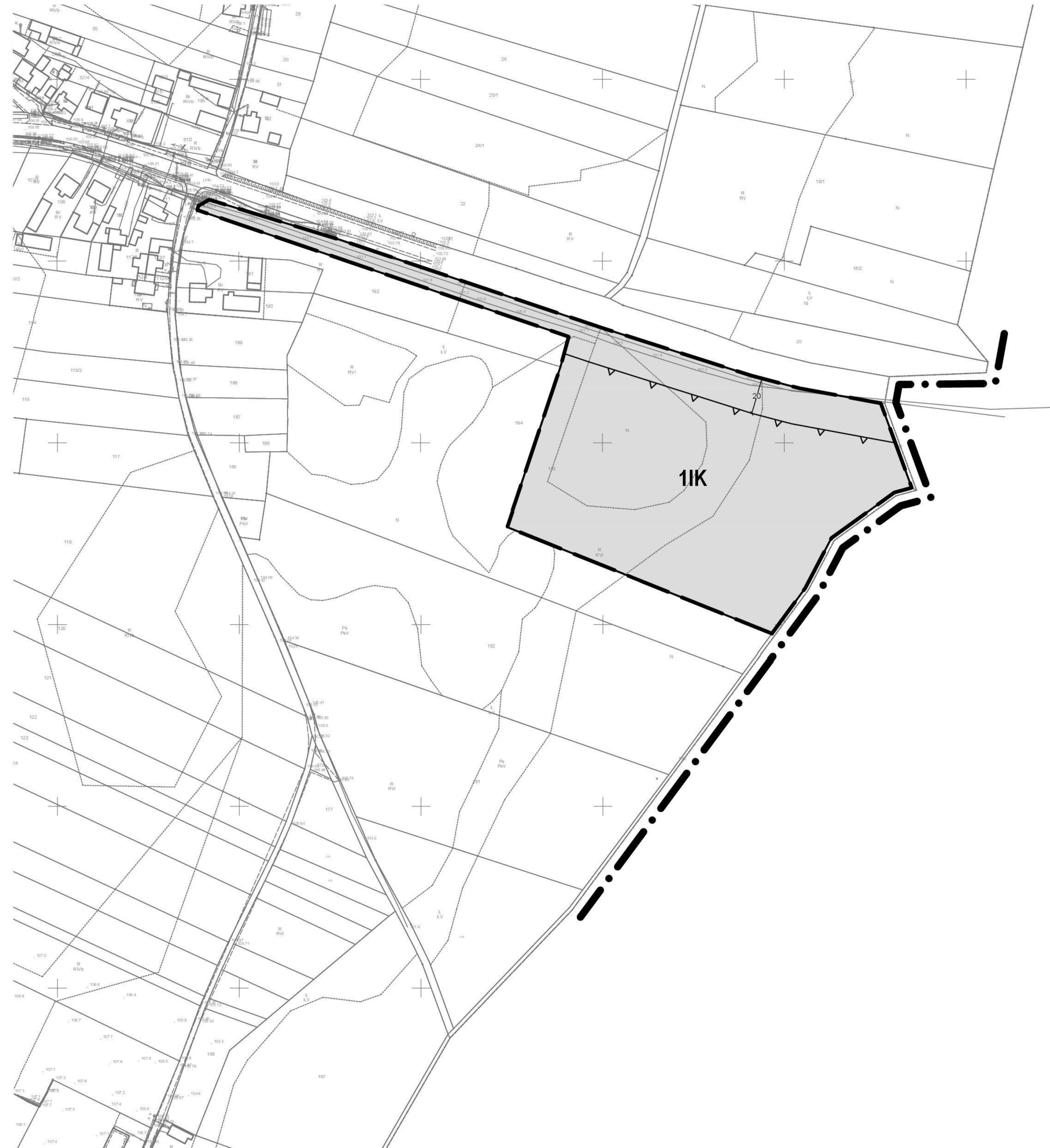
OBSZAR OBJĘTY PLANEM POŁOŻONY JEST W CAŁOŚCI W GRANICACH:
- POWIATKO-BIENISZEWSKIEGO OBSZARU CHRONIONEGO KRAJOBRAZU
- TERENU GÓRCZNICZEGO "PĄTNÓW"
- POWIERZCHNI OGRANICZAJĄCEJ PODEJŚCIA LOTNISKA WOJSKOWEGO POWIDZ



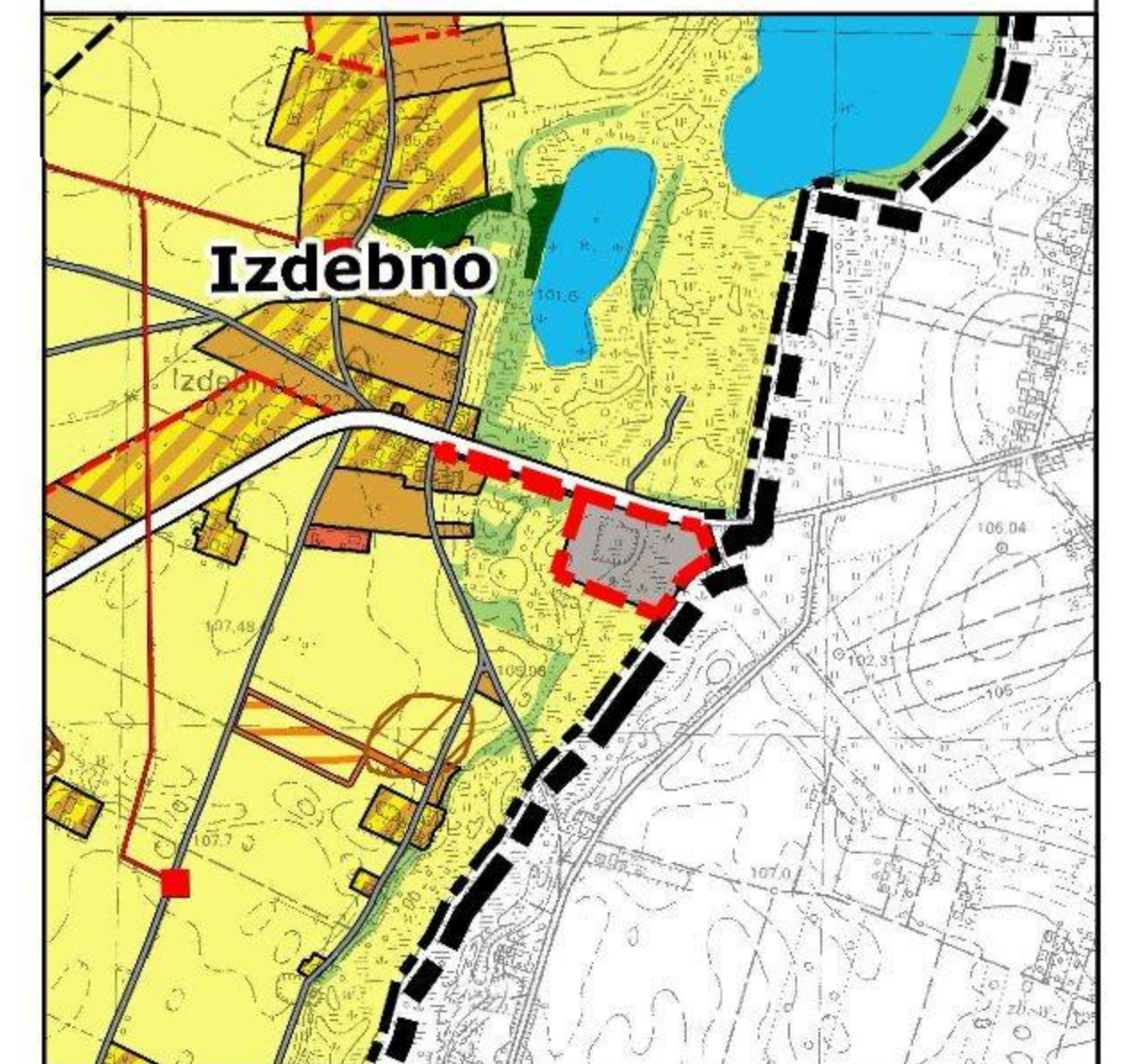
SKALA 1:2000



UKŁAD WSPÓŁRZĘDNYCH: PUWG 2000 STREFA 6
MAPA ZASADNICZA POZYSKANA Z PAŃSTWOWEGO ZASOBU
GEODEZYJNEGO I KARTOGRAFICZNEGO



WYRYS ZE STUDIUM UWARUNKOWAŃ I KIERUNKÓW ZAGOSPODAROWANIA PRZESTRZENNEGO GMINY OSTROWITE Z OZNACZENIEM GRANIC OBSZARU OBJĘTEGO PLANEM SKALA 1:20 000



OZNACZENIA

OZNACZENIA OGÓLNE

- GRANICA POWIATU
- GRANICA GMINY
- GRANICE OBSZARÓW GEOCENNYCH
- GRANICA OBSZARU PRZESTRZENI PUBLICZNEJ
- OBZARY WYNIAGAJĄCE ZMIANY PRZEZNACZENIA NA CIELE NIEKORZYSTAJĄCE I NIEELISNE
- OBZARY DLA KTÓRYCH CHYBA ZMIENIA SPORZĄDZIC ZMIANĘ PLANU "WYKONCOWANEGO"
- GRANICA OBSZARU OBJĘTEGO ZMIANĄ STUDIUM

KIERUNKI ZMIAN W PRZEZNACZENIU TERENÓW

- TERENY ZABUDOWY MIESZKANIOWEJ JEDNOKOŚCIOWEJ
- TERENY ZABUDOWY MIESZKANIOWEJ WIELOKOSTRUCZNEJ
- TERENY ZABUDOWY ZAGRODOWEJ
- TERENY ZABUDOWY USŁUGOWEJ
- TERENY ZABUDOWY REKREACJI BIOPOLSKALNEJ
- TERENY USŁUG SPORTU I REKREACJI
- TERENY OBSZARÓW PRODUKCYJNYCH, SKŁADÓW I MAGAZYNÓW
- TERENY OBSZARÓW PRODUKCJI SŁOŃCZNEJ
- TERENY ZIELENI URZĄDZENIEJ
- TERENY C-INTARZY
- TERENY INFRASTRUKTURY TECHNICZNEJ
- TERENY LOGALIZACJI ELEKTROWNI FOTOWOLTAICZNYCH O MOCY PRZEKAZUJĄCEJ 100 kW / 500 kW
- TERENY I LOGALIZACJI ROBOTOWNI O MOCY PRZEKAZUJĄCEJ 100 kW / 500 kW

OCHRONA I KSZTAŁTOWANIE ŚRODOWISKA PRZYRODNICZEGO

- TERENY WÓD POWIERZCHNIOWYCH BIEGĄCYCH
- TERENY ROLNICZE WYŻSZYCH KLAS BONTACYJNYCH (IIBa - IIBb)
- TERENY ROLNICZE NIŻSZYCH KLAS BONTACYJNYCH (IV V)
- TERENY TRWAŁYCH UŻYTKÓW ZIELONYCH, ZAKRZEWIEN I DOLIN RZECZYNYCH
- TERENY LEŚNE
- TERENY PRZEZNACZONE DO ZALEŚNIENIA
- GRANICA POWIATKO-BIENISZEWSKIEGO OBSZARU CHRONIONEGO KRAJOBRAZU
- GRANICA OBSZARU NATURA 2000 "PODZIEŻE GWIEZDZIENSKIE"
- PODKI PRZYRODY
- URUKURACJA WYKAZUJĄCA ŻŁOŻA KOPALIN
- GRANICE TERENÓW GÓRNICZYCH
- GRANICA GŁÓWNEGO PRÓBNIKA WÓD PODZIEMNYCH NR 143
- GRANICA GŁÓWNEGO ZBIORNIKA WÓD PODZIEMNYCH NR 144

OCHRONA DZIEDZICTWA KULTUROWEGO

- OBIEKTY WPISANE DO REJESTRU ZABYTKÓW
- GRANICA STREFY "O" OCHRONY KONSERWATORSKIEJ
- GRANICA STREFY "OM" OCHRONY ZWIĘCZONYCH STANOWISK ARCHEOLOGICZNYCH

UKŁAD KOMUNIKACYJNY

- DROGI WODNODROŻNE
- DROGI POWIATOWE
- DROGI CHEWNE
- SZLAKI PISZCZE
- SZLAKI ROZWOJOWE

INFRASTRUKTURA TECHNICZNA

- LINIE ELEKTROENERGETYCZNE WĄSKOŚCIEJ NAPĘDZĄCE 220 kV
- LINIE ELEKTROENERGETYCZNE WYSOKIEJ NAPĘDZĄCE 110 kV
- LINIE ELEKTROENERGETYCZNE ŚREDNIEJ NAPĘDZĄCE 10 kV
- STACJE TRANSFORMATOROWE
- SIŁOWNIA WAPNIA
- TRIEKTYWY GAZOWE WYSOKIEJ CIŚNIENIA
- URZĘDZA WODY
- OCZYSZCZALNIA ŚCIEKÓW

STREPY OCHRONNE

- GRANICA POWIATKO-BIENISZEWSKIEGO OBSZARU CHRONIONEGO KRAJOBRAZU
- GRANICA POWIATKO-BIENISZEWSKIEGO OBSZARU CHRONIONEGO KRAJOBRAZU
- STREFA OCHRONNA WOKÓŁ KOMPLEKSU WOSKOWEGO K-661 POWIDZ

OBSZAR OGRANICZONEGO UŻYTKOWANIA DLA LOTNISKA WOJSKOWEGO POWIDZ

- GRANICA STREFY ZEWNĘTRZNEJ
- GRANICA STREFY ZEWNĘTRZNEJ

OBSZARY PRZEKSZTAŁCENIA, REHABILITACJI LUB REKULTYWACJI

- GRANICA OBSZARU OBJĘTEGO LOCALNYM PROGRAMEM REWITALIZACJI
- GRANICA OBSZARU OBJĘTEGO PLANEM

MIEJSCOWY PLAN ZAGOSPODAROWANIA PRZESTRZENNEGO GMINY OSTROWITE - ETAP V

OBRĘB SIERNICZE WIELKIE

ZALĄCZNIK NR 1 DO UCHWAŁY NR LXXVII/680/2024
RADY GMINY OSTROWITE Z DNIA 26 MARCA 2024 R.
ARKUSZ NR 3

OZNACZENIA

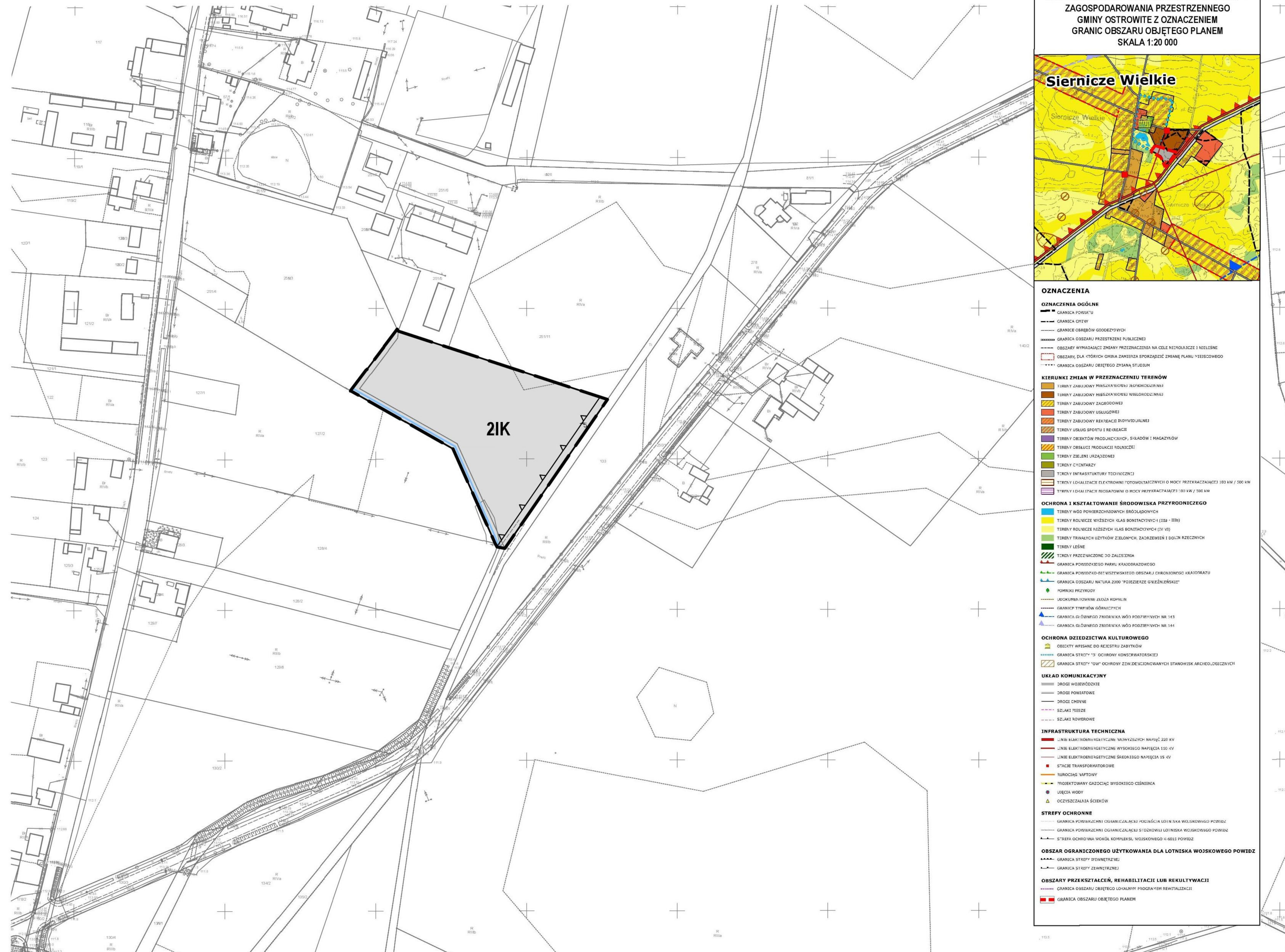
OZNACZENIA STANOWIĄCE OBOWIĄZUJĄCE USTALENIA PLANU

- GRANICA OBSZARU OBJĘTEGO PLANEM
- LINIE ROZGRANICZAJĄCE TERENY O RÓŻNYM PRZEZNACZENIU LUB RÓŻNYCH ZASADACH ZAGOSPODAROWANIA
- NIEPRZEKACZALNE LINIE ZABUDOWY
- IK** TEREN KANALIZACJI

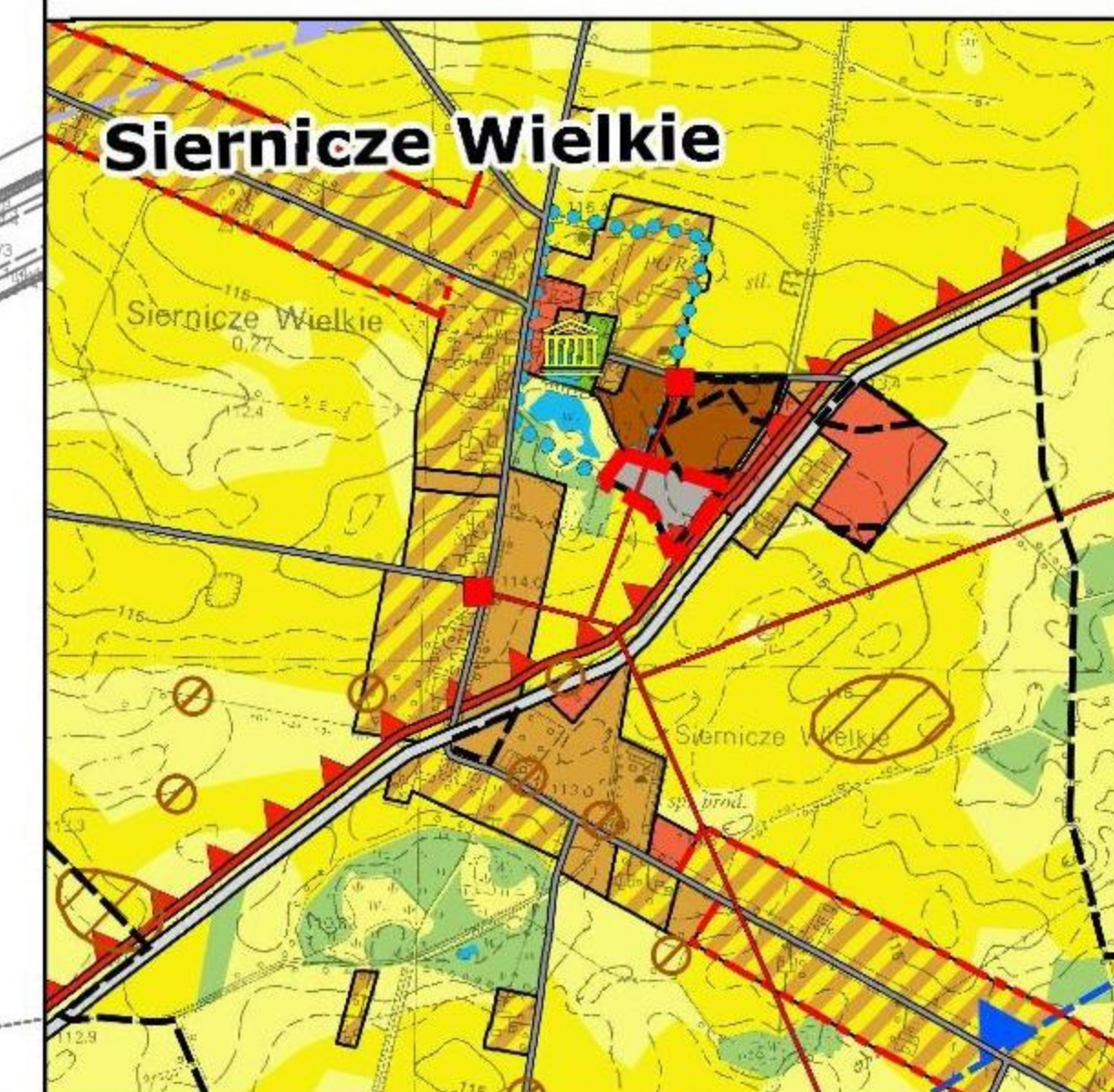
OZNACZENIA O CHARAKTERZE INFORMACYJNYM

- ROWY MELIORACYJNE
- 4.4 LINIE WYMIAROWE [m]

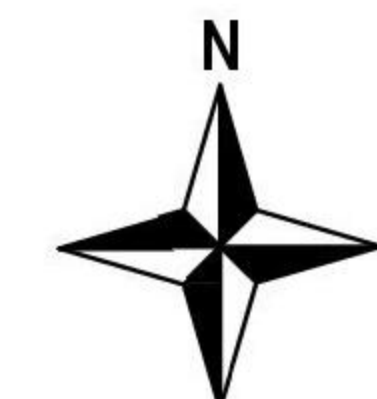
OBSZAR OBJĘTY PLANEM POŁOŻONY JEST W CAŁOŚCI W GRANICACH:
- POWIĘKSIKOWSKIEGO PARKU KRAJOBRAZOWEGO
- POWIĘKSIKOWSKIEGO OBSZARU CHRONIONEGO KRAJOBRAZU
- GŁÓWNEGO ZBIORNIKA WÓD PODZIEMNYCH NR 143
- TERENU GÓRCZNICZEGO "PĄTNÓW"



WYRYS ZE STUDIUM UWARUNKOWAN I KIERUNKÓW
ZAGOSPODAROWANIA PRZESTRZENNEGO
GMINY OSTROWITE Z OZNACZENIEM
GRANIC OBSZARU OBJĘTEGO PLANEM
SKALA 1:20 000



- ### OZNACZENIA
- #### OZNACZENIA OGÓLNE
- GRANICA POWIATU
 - GRANICA GMINY
 - GRANICE OBSZARÓW GEODEZYJNYCH
 - GRANICA OBSZARU PRZEZNACZENIA PUBLICZNEGO
 - OBZARY WYRÓŻNIAJĄCE ZMIANĄ PRZEZNACZENIA NA CELE NIEODWROTNE I NIEELASTYCZNE
 - OBZARY, DLA KTÓRYCH ZMIANA ZAKREŚLA SPÓRZĄDZĄC ZMIANĘ PLANU WYBOSOWEGO
 - GRANICA OBSZARU OBJĘTEGO ZMIANĄ STUDIUM
- #### KIERUNKI ZMIAN W PRZEZNACZENIU TERENÓW
- TERENY ZABUDOWY MIESZKANIOWEJ (WYKORZYSTANIE)
 - TERENY ZABUDOWY MIESZKANIOWEJ WIELOKOSTRUCZNEJ
 - TERENY ZABUDOWY ZAGOSPODAROWEJ
 - TERENY ZABUDOWY USŁUGOWEJ
 - TERENY ZABUDOWY REKREACJI INDYWIDUALNEJ
 - TERENY USŁUG SPORTU I REKREACJI
 - TERENY OBSZARÓW PRODUKCYJNYCH, SKŁADÓW I MAGAZYNÓW
 - TERENY OBSZARÓW PRODUKCJI SŁONECZNEJ
 - TERENY ZIELENI URZĄDZENIEJ
 - TERENY CMENTARZY
 - TERENY INFRASTRUKTURY TECHNICZNEJ
 - TERENY I OBLASZKI ELEKTROWNI FOTOWOLTAICZNYCH O MOCY PRZEKACZAJĄCEJ 100 kW / 500 kW
 - TERENY I OBLASZKI WYKORZYSTANE DO MOCY PRZEKACZAJĄCEJ 100 kW / 500 kW
- #### OCHRONA I KSZTAŁTOWANIE ŚRODOWISKA PRZYRODNICZEGO
- TERENY WÓD POWIERZCHNIOWYCH ŚRODŁODKOWYCH
 - TERENY ROLNICZE WYŻSZYCH KLAS BONTAKTYWNYCH (IIB) - (IIB)
 - TERENY ROLNICZE NIŻSZYCH KLAS BONTAKTYWNYCH (IV-VI)
 - TERENY TRAWIANYCH UŻYTKÓW ZIELONIKI, ZAKAZOWISZ I DOLIN KIECZYNYCH
 - TERENY LEŚNE
 - TERENY PRZEZNACZONE DO ZALĘCENIA
 - GRANICA POWIĘKSIKOWSKIEGO PARKU KRAJOBRAZOWEGO
 - GRANICA OBSZARU NATURA 2000 "PODZEMNE WYŻNIEŻENIE"
 - GRANICA OBSZARU NATURA 2000 "PODZEMNE WYŻNIEŻENIE"
 - POWIĘKSIKOWSKIE
 - URUCHUNKOWANE ŻŁAZA KOPALNI
 - GRANICZKI TRZYMÓW GÓRNICZYCH
 - GRANICA GŁÓWNEGO ZBIORNIKA WÓD PODZIEMNYCH NR 143
 - GRANICA GŁÓWNEGO ZBIORNIKA WÓD PODZIEMNYCH NR 143
- #### OCHRONA DZIEDZICTWA KULTUROWEGO
- OBIEKTY WPISANE DO KSIĘGI ZABYTKÓW
 - GRANICA STREFY "O" OCHRONY ZWIĘKSZAJĄCYCH STANOWISK ARCHEOLOGICZNYCH
- #### UKŁAD KOMUNIKACYJNY
- DRUGI WOJEWÓDZKI
 - DRUGI POWIATOWY
 - DRUGI GMINNY
 - SZLAKI TESTE
 - SZLAKI ROZWOJOWE
- #### INFRASTRUKTURA TECHNICZNA
- LINE ELEKTROENERGETYCZNE NAPIĘCIEM 220 kV
 - LINE ELEKTROENERGETYCZNE WYSOKIEGO NAPIĘCIA 110 kV
 - LINE ELEKTROENERGETYCZNE ŚREDNIEGO NAPIĘCIA 10 kV
 - STACJE TRANSFORMATOROWE
 - TURBOCIEPŁOWNY
 - PROJEKTOWANE GAZOCIEPŁOWNY WYSOKIEGO CIŚNIENIA
 - URZĘDZIA WODY
 - OCZYSZCZALNIA ŚCIEKÓW
- #### STREFY OCHRONNE
- GRANICA POWIĘKSIKOWSKIEGO OBSZARU CHRONIONEGO KRAJOBRAZU
 - GRANICA POWIĘKSIKOWSKIEGO OBSZARU CHRONIONEGO KRAJOBRAZU
 - STREFA OCHRONNA WÓD GŁÓWNEGO ZBIORNIKA WÓD PODZIEMNYCH NR 143
- #### OBZARY OGRANICZONEGO UŻYTKOWANIA DLA LOTNISKA WOJSKOWEGO POWIĘKSIK
- GRANICA STREFY ZEWNĘTRZNEJ
 - GRANICA STREFY ZEWNĘTRZNEJ
- #### OBZARY PRZEKAZAŁCENIA, REHABILITACJI LUB REKULTYWACJI
- GRANICA OBSZARU OBJĘTEGO PROGRAMEM REHABILITACJI
 - GRANICA OBSZARU OBJĘTEGO PLANEM



SKALA 1:2000



UKŁAD WSPÓLRZĘDNYCH: PUWG 2000 STREFA 6
MAPA ZASADNICZA POZYSKANA Z PAŃSTWOWEGO ZASOBU
GEODEZYJNEGO I KARTOGRAFICZNEGO

MIEJSCOWY PLAN ZAGOSPODAROWANIA PRZESTRZENNEGO GMINY OSTROWITE - ETAP V

OBRĘB DOŁY

ZAŁĄCZNIK NR 1 DO UCHWAŁY NR LXXVII/680/2024
RĄDY GMINY OSTROWITE Z DNIA 26 MARCA 2024 R.
ARKUSZ NR 1

OZNACZENIA

OZNACZENIA STANOWIĄCE OBOWIĄZUJĄCE USTALENIA PLANU

- GRANICA OBSZARU OBJĘTEGO PLANEM
- LINIE ROZGRANICZAJĄCE TERENY O RÓŻNYM PRZEZNACZENIU LUB RÓŻNYCH ZASADACH ZAGOSPODAROWANIA
- NIEPRZEKRACZALNE LINIE ZABUDOWY
- U-P-PEF** TERENY USŁUG LUB PRODUKCJI LUB ELEKTROWNI SŁONECZNEJ
- GRANICE STREF OCHRONNICH ELEKTROWNI SŁONECZNYCH

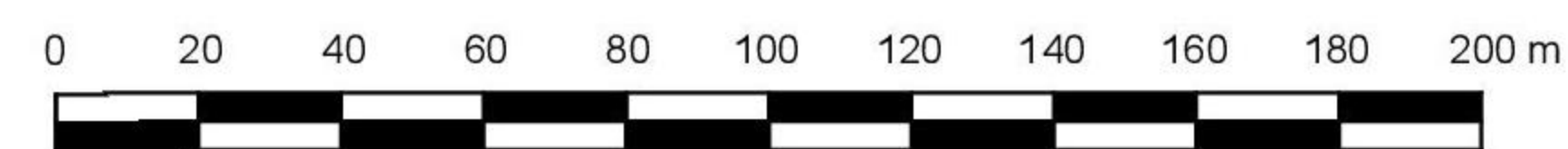
OZNACZENIA O CHARAKTERZE INFORMACYJNYM

- GRANICA ADMINISTRACYJNA GMINY OSTROWITE
- GRANICA POWIDZKO-BIENISZEWSKIEGO OBSZARU CHRONIONEGO KRAJOBRAZU
- GRANICA STREFY ZEWNĘTRZNEJ OBSZARU OGRANICZONEGO UŻYTKOWANIA DLA LOTNISKA WOJSKOWEGO POWIDZ
- LINE WYMIAROWE [m]

OBSZAR OBJĘTY PLANEM POŁOŻONY JEST W CAŁOŚCI W GRANICACH:
- POWIERZCHNI OGRANICZAJĄCEJ PODEJŚCIA LOTNISKA WOJSKOWEGO POWIDZ



SKALA 1:2000



UKŁAD WSPÓLRZĘDNYCH: PUWG 2000 STREFA 6
MAPA ZASADNICZA POZYSKANA Z PAŃSTWOWEGO ZASOBU
GEODEZYJNEGO I KARTOGRAFICZNEGO



WYRYS ZE STUDIUM UWARUNKOWAN I KIERUNKÓW ZAGOSPODAROWANIA PRZESTRZENNEGO GMINY OSTROWITE Z OZNACZENIEM GRANIC OBSZARU OBJĘTEGO PLANEM SKALA 1:20 000



OZNACZENIA

- #### OZNACZENIA OGÓLNE
- GRANICA POWIATU
 - GRANICA GMINY
 - GRANICE OBSZARÓW GEODEZYJNYCH
 - GRANICA OBSZARU PRZESTRZENI PUBLICZNEJ
 - OBZARY WYNIKAJĄCE ZMIANY PRZEZNACZENIA NA CELE NIEZNAJĄCE I NIEJASNE
 - OBZARY DLA KTÓRYCH CHYBA ZAMIERZA SPORZĄDZIĆ ZMIANĘ PLANU "MIEJSCOWEGO"
 - GRANICA OBSZARU OBJĘTEGO ZMIANĄ STUDIUM
- #### KIERUNKI ZMIAN W PRZEZNACZENIU TERENÓW
- TERENY ZABUDOWY MIESZKAWCOWEJ JEDYNOKAMIENNEJ
 - TERENY ZABUDOWY MIESZKAWCOWEJ WIELOKAMILIOWEJ
 - TERENY ZABUDOWY ZAGRODOWEJ
 - TERENY ZABUDOWY WILKOWEJ
 - TERENY ZABUDOWY REKREACYJNO-BIOPOLSKIEJ
 - TERENY USŁUG SPORTU I REKREACJI
 - TERENY OBSZARÓW PRODUKCYJNYCH, SKŁADÓW I MAGAZYNÓW
 - TERENY OBSZARÓW PRODUKCJI SŁONECZNEJ
 - TERENY ZIELENI URZĄDZONEJ
 - TERENY CMENTARZY
 - TERENY INFRASTRUKTURY TECHNICZNEJ
 - TERENY LOGALIZACJI ELEKTROWNI FOTOWOLTAICZNYCH O MOCY PRZEKACZAJĄCEJ 100 kW / 500 kW
 - TERENY I DZIAŁALNOŚCI ROLNICZE O MOCY PRZEKACZAJĄCEJ 100 kW / 500 kW
 - TERENY I DZIAŁALNOŚCI ROLNICZE O MOCY PRZEKACZAJĄCEJ 100 kW / 500 kW
- #### OCHRONA I KSZTAŁTOWANIE ŚRODOWISKA PRZYRODNICZEGO
- TERENY WOD POWIERZCHNIOWYCH ŚRODOWISK
 - TERENY ROLNICZE WYSZYCH KLAS BONTACYJNYCH (IIBa - IIBb)
 - TERENY ROLNICZE NIŻSZYCH KLAS BONTACYJNYCH (IV V)
 - TERENY TRWAŁYCH UŻYTKÓW ZIELONYCH, ZACHOWAŃ I DOLIN RZECZYNY
 - TERENY LEŚNE
 - TERENY PRZEZNACZONE DO ZALECENIA
 - GRANICA POWIDZKO-BIENISZEWSKIEGO OBSZARU CHRONIONEGO KRAJOBRAZU
 - GRANICA OBSZARU NATURA 2000 "PODZIERZE WIEŻENIEK"
 - GRANICA OBSZARU NATURA 2000 "PODZIERZE WIEŻENIEK"
 - POWIERZCHNIA PRZYRODY
 - UKURZENIOWANE ŻEŁAZA KOPALIN
 - GRANICE TRAFNÓW GÓRNICZYCH
 - GRANICA GŁÓWNEGO PRÓBNIKA WÓD PODZIEMNYCH NR 143
 - GRANICA GŁÓWNEGO ZBIORNIKA WÓD PODZIEMNYCH NR 144
- #### OCHRONA DZIEDZICTWA KULTUROWEGO
- OBIEKTY WPISANE DO REJESTRU ZABYTKÓW
 - GRANICA STREZY "3" OCHRONY KONSERWATORSKIEJ
 - GRANICA STREZY "10" OCHRONY ZWODNIONOZWIANYCH STANOWISK ARCHEOLOGICZNYCH
- #### UKŁAD KOMUNIKACYJNY
- DRUGI WOJEWÓDZKI
 - DRUGI POWIATOWY
 - DRUGI GMINNY
 - SZLAKI PEDESTALNE
 - SZLAKI NOWOROKOWE
- #### INFRASTRUKTURA TECHNICZNA
- LINE ELEKTROENERGETYCZNE NAPIĘCIEM 220 kV
 - LINE ELEKTROENERGETYCZNE WYSOKIEGO NAPIĘCIA 110 kV
 - LINE ELEKTROENERGETYCZNE ŚREDNIEGO NAPIĘCIA 35 kV
 - STACJE TRANSFORMATOROWE
 - TIUROCIAG WAPNODOWY
 - PROJEKTOWANY GAZOCIĄG WYSOKIEGO CIŚNIENIA
 - URZECIA WODY
 - OCZYSZCZALNIA ŚCIEKÓW
- #### STREFY OCHRONNE
- GRANICA POWIERZCHNI OGRANICZAJĄCEJ PODEJŚCIA DO LOTNISKA WOJSKOWEGO POWIDZ
 - GRANICA POWIERZCHNI OGRANICZAJĄCEJ STÓŻKOWIŁ LOTNISKA WOJSKOWEGO POWIDZ
 - STREFA OCHRONNA WOKÓŁ KOMPLEKSU WOJSKOWEGO <6011 POWIDZ
- #### OBSZAR OGRANICZONEGO UŻYTKOWANIA DLA LOTNISKA WOJSKOWEGO POWIDZ
- GRANICA STREZY ZEWNĘTRZNEJ
 - GRANICA STREZY ZEWNĘTRZNEJ
- #### OBSZARY PRZEKSZTAŁCENIA, REHABILITACJI LUB REKULTYWACJI
- GRANICA OBSZARU OBJĘTEGO LOGALNYM PROGRAMEM REWITALIZACJI
 - GRANICA OBSZARU OBJĘTEGO PLANEM