

Uchwała Nr XXII/152/97
Rady Miejskiej w Ośnie Lubuskim
z dnia 21 listopada 1997 r.

w sprawie: uchwalenia miejscowego planu zagospodarowania przestrzennego w obszarze Ośna Lubuskiego.

Na podstawie art. 18 ust. 2 ustawy z dnia 8 marca 1990 r. o samorządzie terytorialnym (j.t. Dz.U. z 1996 r. Nr 13, poz. 74) oraz art. 26 ustawy z dnia 7 lipca 1994 r. o zagospodarowaniu przestrzennym, uchwała się, co następuje:

§ 1

Uchwała się miejscowy plan zagospodarowania przestrzennego w obszarze działki o nr ewidencyjnym 282 w Ośnie Lubuskim przy ul. Wodnej, składający się z ustaleń zawartych w § 2 oraz rysunku w skali 1:500 stanowiącego załącznik nr 1 do niniejszej uchwały.

§ 2

Ustalenia planu:

Teren ME - teren mieszkalnictwa niskiej intensywności zabudowy.

Obowiązują:

1. granice terenu oraz dokonany podział na 4 działki,
2. nieprzekraczalna linia zabudowy,
3. wysokość - do 2^{1/2} kondygnacji, konstrukcja dachu wysokiego o nachyleniach połaci 30⁰ - 45⁰ i wyznaczonym układzie kalenicy dachowej oraz pokryciu dachu materiałem w kolorze czerwień - brąz,
4. wymóg likwidacji urządzeń sanitarnych w narożu południowym działki nr 282/4,
5. dopuszczenie możliwości lokalizacji nieuciążliwych usług w formie wbudowanej lub dobudowanej do budynku mieszkalnego,
6. dopuszczenie czasowego stosowania szczelnych zbiorników bezodpływowych do gromadzenia ścieków sanitarnych do czasu uruchomienia kanalizacji ogólnomiejskiej,
7. zaopatrzenia w wodę, energię elektryczną z systemów ogólnomiejskich na warunkach odpowiednich do tych spraw instytucji,

§ 3

Traci moc uchwała nr II/8/90 Rady Miejskiej w Ośnie Lubuskim z dnia 11 lipca 1990 r. w sprawie uchwalenia miejscowego planu ogólnego zagospodarowania przestrzennego miasta Ośna Lubuskiego w części dotyczącej terenu objętego niniejszą uchwałą.

§ 4

Zgodnie z art. 10 ust. 3 oraz art. 36 ust. 3 ustawy o zagospodarowaniu przestrzennym ustala się jednorazową opłatę określoną w stosunku procentowym do wzrostu wartości nieruchomości w obrębie terenu objętego niniejszą uchwałą w wysokości 25 %.

§ 5

Wykonanie uchwały powierza się Zarządowi Miasta i Gminy Ośno Lubuskie.

§ 6

Uchwała wchodzi w życie po upływie 14 dni od dnia jej ogłoszenia w Dzienniku Urzędowym Województwa Gorzowskiego.

Przewodniczący
Rady Miejskiej

Józef Apianowicz

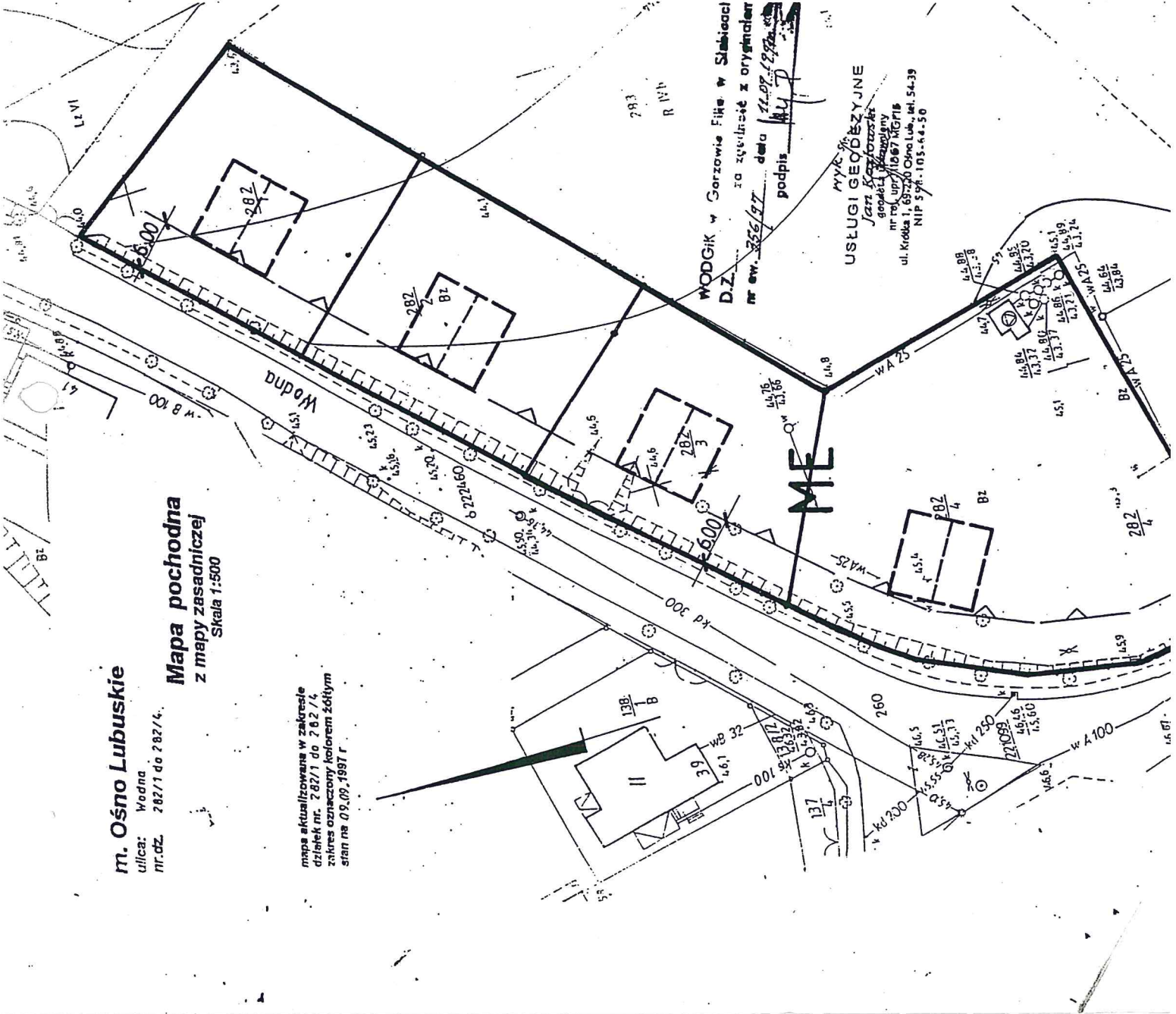


OŚNO LUBUSKIE

MIEJSCOWY PLAN ZAGOSPODAROWANIA PRZESTRZENNEGO DZIAŁKI NR 282

SKALA 1:500

- LEGENDA:**
- GRANICE TERENU
 - NIEPRZEKRACZALNA LINIA ZABUDOWY
 - ORIENTACYJNE KONTURY ZALECANEGO SYTUOWANIA ZABUDOWY
 - FUNKCJA ZABUDOWY - MIESZKALNICWYO NISKIEJ INTENSYWNOŚCI ZABUDOWY



WODGik w Gorzowie Fike w Słubicach
D.Z. za zgodności z oryginałem
nr ew. 226/97 data 11.07.2004
podpis *[Signature]*

USLUGI GEODEZYJNE
Jacek Kozłowski
geodeta i inżynier
nr tel. 091 10 67 10 67
ul. Kredka 1, 65-220 Osno Lub., tel. 54-39
NIP 596-105-64-50

m. Osno Lubuskie
ulica: Wodna
nr.dz. 282/1 do 282/4
Mapa pochodna
z mapy zasadniczej
Skala 1:500

mapa aktualizowana w zakresie
działek nr. 282/1 do 282/4
zakres oznaczony kolorem szarym
stan na 09.09.1997 r.