

Uchwała Nr I/4/97

Rady Gminy w Zarszynie

z dnia 21 marca 1997r.

w sprawie uchwalenia Miejscowego Planu Zagospodarowania Przestrzennego w gminie Zarszyn w miejscowości Odrzechowa.

Na podstawie art. 18 ust 2 pkt 5 i art. 40 ust. 1 ustawy z dnia 8 marca 1990r. o samorządzie terytorialnym /Dz.U. z 1996r. Nr 13, poz. 74; Nr 58, poz. 261; Nr 106, poz. 496 i Nr 132, poz. 622; oraz z 1997r. Nr 9, poz. 43/, art. 10 ust. 3, art. 26 i art. 36 ust. 3 ustawy z dnia 7 lipca 1994r. o zagospodarowaniu przestrzennym /Dz. U. Nr 89, poz. 415 oraz z 1996r. Nr 106, poz. 496/ oraz art. 7 ustawy z dnia 3 lutego 1995r. o ochronie gruntów rolnych i leśnych /Dz. U. Nr 16, poz. 78/ Rada Gminy w Zarszynie **postanawia**:

§ 1.1. Uchwalić przedstawiony przez Zarząd Gminy w Zarszynie Miejskowy Plan Zagospodarowania Przestrzennego w miejscowości Odrzechowa: działka o numerze ewidencyjnym - 887/2, zwany dalej Planem.

2. Integralną częścią Planu jest rysunek planu w skali 1:2000 stanowiący załącznik do niniejszej uchwały.

3. Oznaczenia graficzne na rysunku planu w postaci linii rozgraniczających

terenów o różnym przeznaczeniu, bądź różnych zasadach zagospodarowania są obowiązującymi ustaleniami Planu.

§ 2. Przedmiotem ustaleń planu są:

1. tereny zabudowy mieszkaniowej jednorodzinnej i zagrodowej z dopuszczeniem usług nieuciążliwych / oznaczone na rysunku planu kolorem brązowym i symbolem MJ - o powierzchni 0,21 ha /,
2. w stosunku do zabudowy na terenach o których mowa w pkt 1 ustala się wymagania :
 - wysokość budynków do 2 kondygnacji;
 - dostosowanie bryły budynku do architektury regionalnej i lokalnych tradycji;
3. ustala się następujące zasady obsługi w zakresie infrastruktury technicznej :
 - zaopatrzenie w wodę z własnych ujęć lub docelowo z wodociągu zbiorczego,
 - odprowadzenie i unieszkodliwianie ścieków sanitarnych - indywidualne gromadzenie ścieków w szczelnych studzienkach osadowych i wywożenie do oczyszczalni lub odprowadzanie do kanalizacji zbiorczej,
 - ogrzewanie w oparciu o indywidualne roz-

- wiązania (preferowane ekologiczne),
- zaopatrzenie w energię elektryczną na warunkach określonych przez właściciela sieci,
 - dojazd z istniejącej sieci dróg,
 - gospodarka odpadami - zgodnie z ogólnymi zasadami przyjętymi na terenie gminy Zarszyn.
4. do czasu podjęcia inwestycji projektowanego planem, tereny poszczególne pozostają w dotychczasowym użytkowaniu;
 5. działka leży przy drodze wojewódzkiej nr 19381 - linie rozgraniczające wynoszą min. 20 m, ustala się linię zabudowy 30 m /odległość między budynkami z pomieszczeniami na pobyt ludzi, a krawędzią drogi publicznej / w przypadku lokalizacji budynków mieszkalnych, bądź usługowych; lokalizację zjazdu z w/w drogi należy uzgodnić z Zarządem Dróg po ustaleniu usytuowania projektowanych obiektów na działce;

§. 3. Zgodnie z art. 10 ust. 3; art .36 ust.3 ustawy o zagospodarowaniu przestrzennym ustala się jednorazową opłatę od wzrostu wartości nieruchomości w wysokości 0 %.

§. 4. W granicach obszaru objętego Planem tracą moc ustalenia Zmiany Miejscowego Planu Ogólnego Zagospodarowania Przestrzennego Gminy Zarszyn zatwierdzonej Uchwałą Nr III/10/95 Rady Gminy w Zarszynie z dnia 29. 06. 1995r.

§. 5. Wykonanie Uchwały powierza się Zarządowi Gminy Zarszyn.

§. 6. Uchwała podlega ogłoszeniu w Dzienniku Urzędowym Województwa Krośnieńskiego i wchodzi w życie po upływie 14 dni od dnia jej ogłoszenia.

**PRZEWODNICZĄCY
RADY GMINY ZARSZYN**

Stanisław Burczyk

Załącznik do Uchwały Nr I/4/97
Rady Gminy w Zarszynie

26

MIEJSCOWY PLAN ZAGOSPODAROWANIA PRZESTRZENNEGO

gm: Zarszyn m-ść: Odrzechowa

RYSUNEK PLANU skala 1:2000

integralną częścią rysunku planu jest
tekst uchwały zatwierdzającej

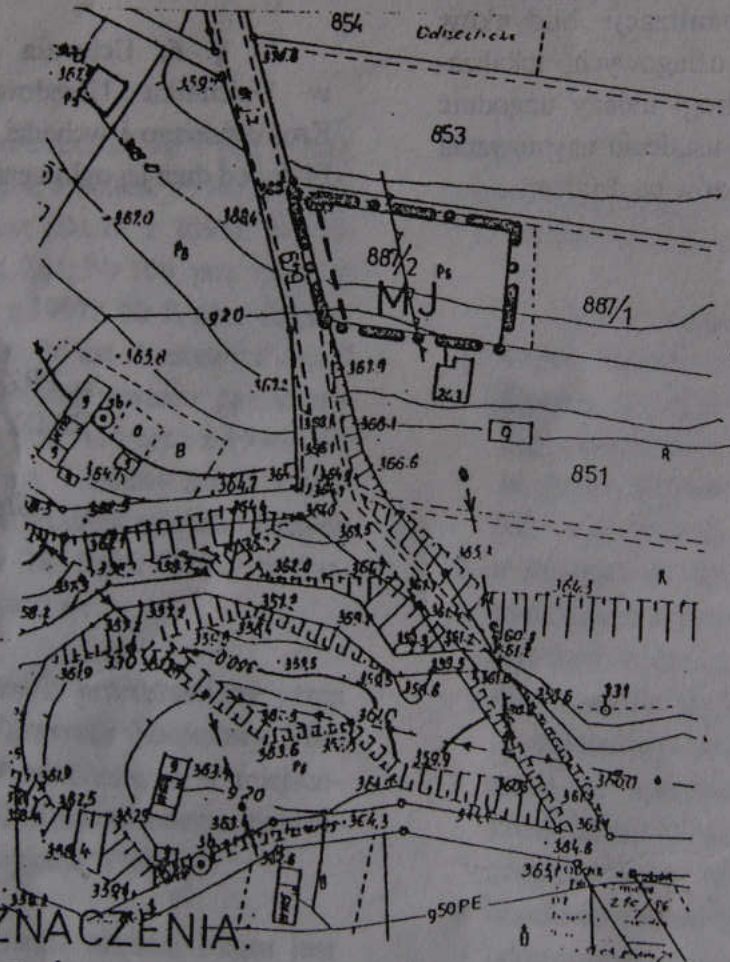
NINIEJSZY PLAN ZOSTAŁ ZATWIERDZONY UCHWAŁĄ

NR. 114/97

RADY GMINY W ZARSZYNIE Z DNIA 21 MARCA 1997R

OPUBLIKOWANĄ W DZIENNIKU URZĘDOWYM WOJEWÓDZTWA

KROŚNIENSKIEGO NR. POZ. Z DNIA



OZNACZENIA:

- granica opracowania
- linia rozgraniczająca tereny o różnym sposobie użytkowania
- MJ teren budownictwa mieszkaniowego
- ▭ pas drogowy
- ▲— linia zabudowy

URZĄD GMINY
ZARSZYN

Miejscowość : ODRZECHOWA
Wnioskowana działka : 887/2
Skala : 1 : 2 00
Mapa aktualna na dzień : 1996-07-01
Podpis : Z up. WÓJTA
Zofia Niemczyk
GEODETA