

PRZESTRZENNEGO GMINY KRASICZYN

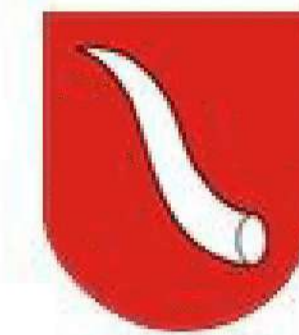
część I

ZAŁĄCZNIK NR 1  
DO UCHWAŁY NR.....  
RADY GMINY KRASICZYN  
ZDNIA .....

Skala 1 : 1000



Układ współrzędnych EPSG 2179



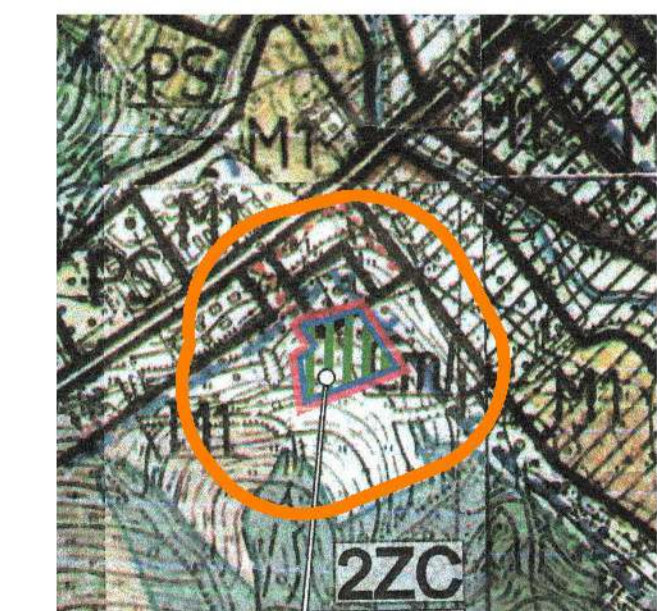
OZNACZENIA STANOWIONE:

|  |   |
|--|---|
|  | granica obszaru objętego planem - strefa sanitarna 150 m od projektowanego cmentarza      |
|  | linie rozgraniczające tereny o różnym przeznaczeniu lub różnych zasadach zagospodarowania |
|  | strefa sanitarna 50 m od istniejącego i projektowanego cmentarza                          |
|  | nieprzekraczalna linia zabudowy   |
|  | tereny cmentarza czynnego   |
|  | tereny cmentarza czynnego i usług kultu religijnego                                       |
|  | tereny rolnictwa z zakazem zabudowy   |
|  | tereny zabudowy mieszkaniowej jednorodzinnej  |
|  | tereny zabudowy mieszkaniowej jednorodzinnej i wielorodzinnej                             |
|  | tereny zieleni naturalnej   |
|  | tereny zieleni urządzonej   |
|  | tereny lasów  |
|  | tereny komunikacji drogowej publicznej  |
|  | tereny komunikacji drogowej wewnętrznej   |
|  | tereny obsługi komunikacji - parkingi   |

OZNACZENIA INFORMACYJNE:

|  |  |
|--|--|
|  | strefa sanitarna od istniejącego cmentarza - 150 m   |
|  | istniejący cmentarz rzymsko-katolicki w Olszanach wpisany do ewidencji zabytków - ew. 1                |
|  | obecny kościół rzym.-kat. (1) oraz dzwonnica (2) wraz z dz. ewid. nr 50, wpis do rejestru zab. - A-451 |
|  | granice istniejących stanowisk archeologicznych w obszarze planu oraz poza planem miejscowym           |
|  | drzewostan stanowiący pomnik przyrody PL.ZIPOP.1393.PP.181.3042.1066                                   |
|  | starodrzew Parku Dworskiego  |

WYRYS ZE STUDIUM UWARUNKOWAŃ I KIERUNKÓW ZAGOSPODAROWANIA PRZESTRZENNEGO GMINY KRASICZYN  
Uchwała Nr 205/XXIX/2021 Rady Gminy Krasiczyn z dnia 7 grudnia 2021 r.  
skala 1:10 000



Legenda:

|  |                               |  |  |
|--|-------------------------------|--|--|
|  | granica administracyjna gminy |  | granice Miejscowego Planu Zagospodarowania Przemysłowego Gminy Krasiczyn część I |
|  | granica administracyjna wsi   |  | granice zmiany Studium Uchwałą Nr 205/XXIX/2021                                  |
|  | droga krajowa                 |  | tereny cmentarzy   |
|  | droga wojewódzka              |  | grunty klas II - III   |
|  | droga powiatowa istniejąca    |  | grunty klasy IV  |
|  | drogi gminne planowane        |  | użytki zielone I legi  |
|  | ogólnodostępne drogi leśne    |  | tereny lasów i zadrzewień istniejących   |
|  | tereny cmentarzy              |  | tereny osiedleńcze   |
|  | tereny osiedleńcze            |  | lasy i zalesienia  |
|  | lasy i zalesienia             |  |  |



kopia MAPY ZASADNICZEJ

skala 1:1000  
Godło: 8.118.08.14.3  
Jednostka ewidencyjna: 181304\_2 Krasiczyn  
Obręb: 0010 Olszany  
Nr kancelaryjny: 432. 500 / 2022  
Współrzędne prostokątne płaskie - układ 2000/8  
Układ wysokości - PL-EVRF2007-NH

Przebadano się zgodności niniejszej kopii z treścią materiału podstawowego: zasobu geodezyjnego i kartograficznego STAROSTA PRZEMYSŁOWY Mapa zasadnicza  
Nazwa materiału zasobu: P. 1813  
Identyfikator ewidencyjny materiału zasobu: 15.03.2022 r.  
Data wydania kopii: 15.03.2022 r.  
Miejscowość: Krasiczyn  
Instytut Geodezyjno-Kartograficzny

Licencja Nr 432.500.2022\_1813\_CL1

PRZESTRZENNEGO GMINY KRASICZYN

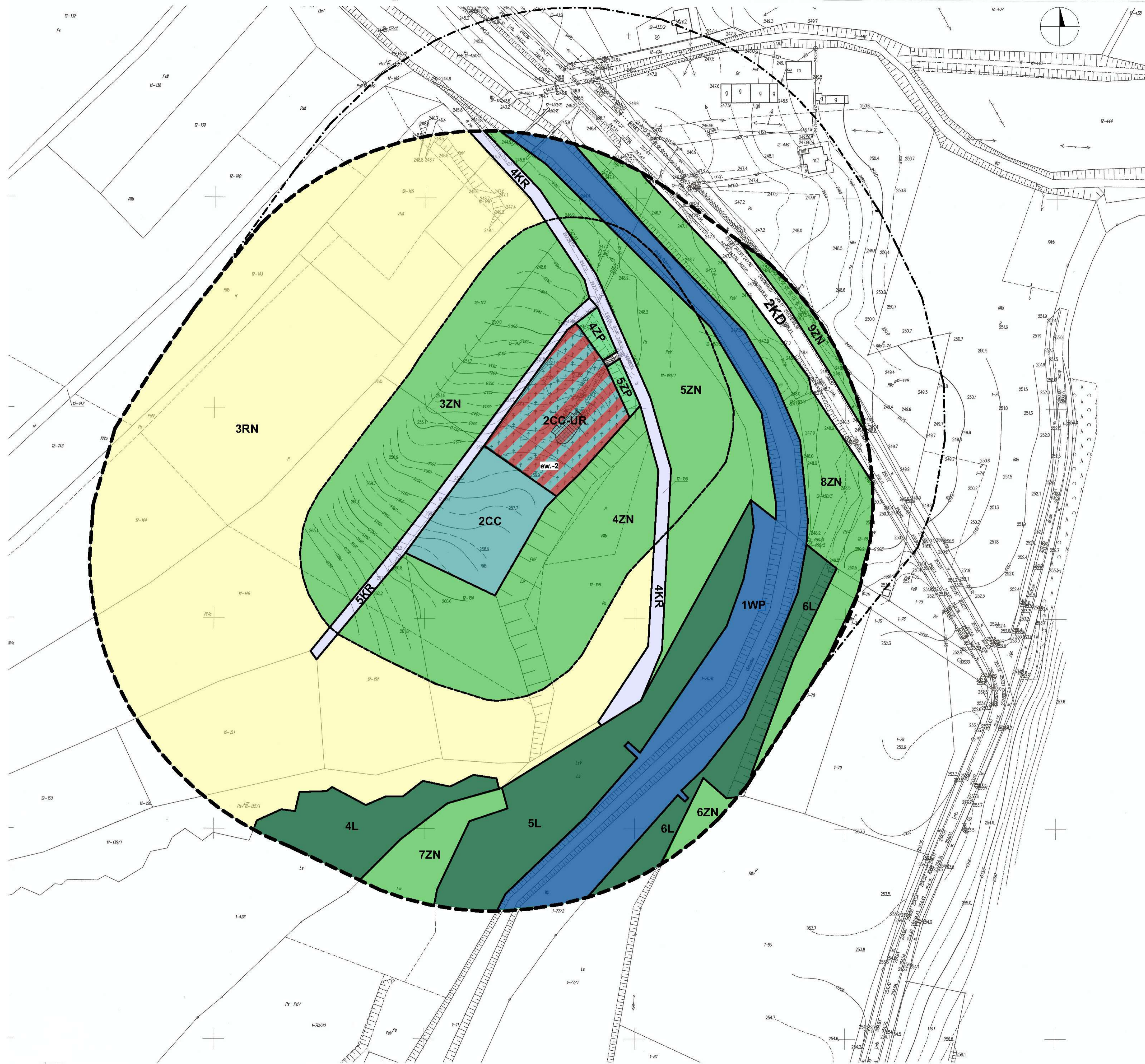
część I

ZAŁĄCZNIK NR 2  
DO UCHWAŁY NR.....  
RADY GMINY KRASICZYN  
ZDNIA .....

Skala 1 : 1000



Układ współrzędnych EPSG 2179



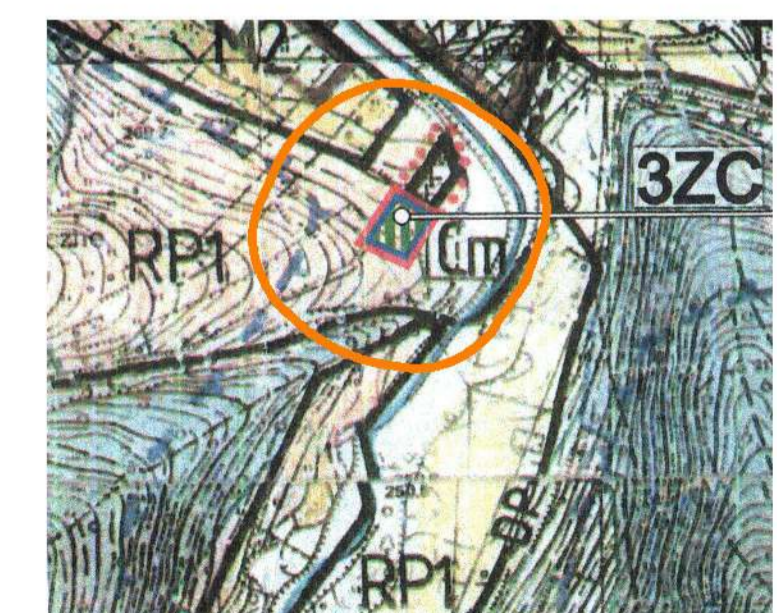
OZNACZENIA STANOWIONE:

|  |   |
|--|---|
|  | granica obszaru objętego planem - strefa sanitarna 150 m od projektowanego cmentarza      |
|  | linie rozgraniczające tereny o różnym przeznaczeniu lub różnych zasadach zagospodarowania |
|  | strefa sanitarna 50 m od istniejącego i projektowanego cmentarza                          |
|  | CC tereny cmentarza czynnego  |
|  | CC-UR tereny cmentarza czynnego i usług kultu religijnego                                 |
|  | RN tereny rolnictwa z zakazem zabudowy  |
|  | ZN tereny zieleni naturalnej  |
|  | ZP tereny zieleni urządzonej  |
|  | L tereny lasów  |
|  | WP tereny wód powierzchniowych śródlądowych   |
|  | KD tereny komunikacji drogowej publicznej   |
|  | KR tereny komunikacji drogowej wewnętrznej  |

OZNACZENIA INFORMACYJNE:

|  |  |
|--|--|
|  | strefa sanitarna od istniejącego cmentarza - 150 m   |
|  | istniejący cmentarz rzymsko-katolicki w Rokszycach wpisany do ewidencji zabytków - ew. 2         |
|  | istniejący kościół pw. Matki Bożej Anielskiej w Rokszycach wpisany do ewidencji zabytków - ew. 2 |

WYRYS ZE STUDIUM UWARUNKOWAŃ I KIERUNKÓW ZAGOSPODAROWANIA PRZESTRZENNEGO GMINY KRASICZYN Uchwała Nr 205/XXIX/2021 Rady Gminy Krasiczyn z dnia 7 grudnia 2021 r. skala 1:10 000



kopia MAPY ZASADNICZEJ

skala 1:1000  
Godio: 8.118.08.25.4  
Jednostka ewidencyjna: 181304\_2 Krasiczyn  
Obręb: 0012 Rokszycze, 0001 Brylińce  
Nr kancelaryjny: 432.500.2022  
Współrzędne prostokątne płaskie - układ 2000/8  
Układ wysokości - PL-EVRF2007-NH

Przebiegająca ona zgodnie z niniejszą kopią z treścią materiału państwowego zasobu geodezyjnego i kartograficznego STAROSTA PRZECZYŃSKI Mapa\_s.a.s.a.d.n.i.c.s.a  
Nazwa materiału zasobu P.1813  
Identyfikator ewidencyjny materiału zasobu 15.03.2022 c.  
Data wydruku kopii  
s.p. STAROSTY  
imię Sławomir Puc

Licencja Nr 432.500.2022\_1813\_CL1

Legenda:

|  |                               |  |  |
|--|-------------------------------|--|--|
|  | granica administracyjna gminy |  | granice Miejscowego Planu Zagospodarowania Przemysłowego Gminy Krasiczyn część I |
|  | granica administracyjna wsi   |  | granice zmiany Studium Uchwał Nr 205/XXIX/2021                                   |
|  | droga krajowa                 |  | tereny cmentarzy   |
|  | droga wojewódzka              |  | grunty klas II - III   |
|  | droga powiatowa istniejąca    |  | grunty klasy IV  |
|  | drogi gminne planowane        |  | użytki zielone i legi  |
|  | ogólnodostępne drogi leśne    |  | tereny lasów i zadrzewień istniejących   |
|  | RP1                           |  | - tereny rolne wyłączone z wszelkiej zabudowy                                    |
|  | M2                            |  | - tereny osiedleńcze   |
|  | 3ZC, Cm                       |  | - tereny cmentarzy   |
|  | T                             |  | - tereny turystyki i rekreacji   |
|  | L                             |  | - lasy i zalesienia  |