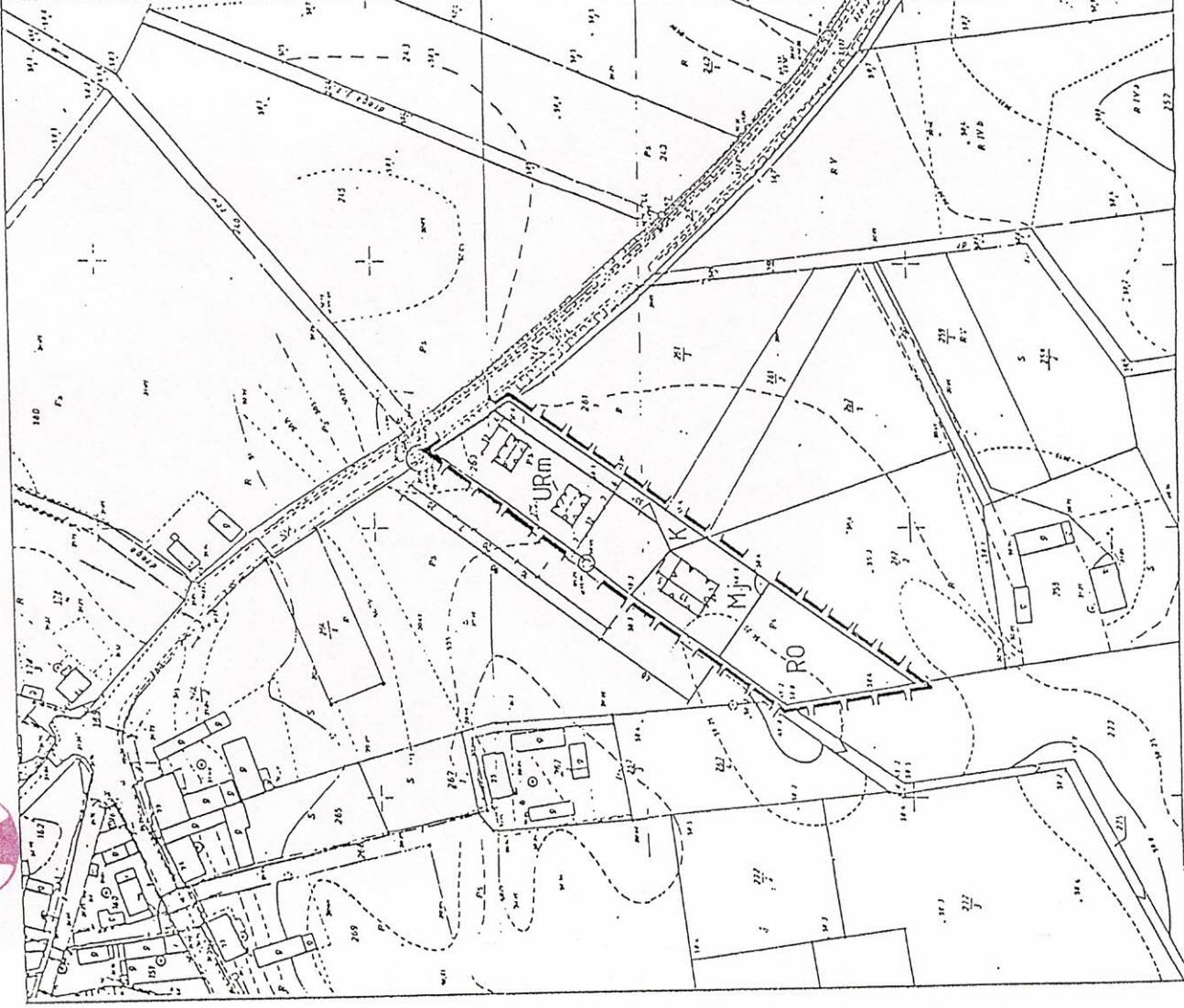


W. ŁUGI UJŚCIE

skala 1:1000

ZMIANA MIEJSCOWEGO PLANU OGÓLNEGO ZAGOSPODAROWANIA PRZESTRZENNEGO GMINY UJŚCIE ORAZ JWSW ŁUGI UJŚCIE

ROZWIĄZANIE ZMIANY PLANU



ZALĄCZNIK DO UCHWAŁY NR XXII/250/01
 RADY MIEJSKIEJ W UJŚCIE
 Z DNIA 20.VI.2001r

UCHWAŁE OGŁOSZONO
 W DZIENNIKU URZĘDOWYM
 WOJEWÓDZTWA WIELKOPOLSKIEGO
 NR 110. Z DNIA 2.X.2001r

Mapa
 Sytuacyjno - wysokościowa
 Skala 1 : 1000

Woj. wielkopolskie
 Gmina Ujście
 Obręb Ługi Ujskie
 Działka 263
 Sekcja 402.244.071.073
 DZ. 232000
 Kerg 166-12000

Stan na dzień: 2000-01-12

Wykonali:
 mgr inż. Jerzy Koźma
 mgr inż. Mieczysław Karpiński
 Geodeta
 DZIĘKI
 01-04-2001

Mapa
 Sytuacyjno - wysokościowa
 Skala 1 : 1000
 Wskazanie kierunku północnego
 Wskazanie kierunku północnego
 Wskazanie kierunku północnego
 Wskazanie kierunku północnego

OZNACZENIA

- GRANICE UCHWALENIĄ ZMIANY PLANU
- LINIE ROZGRANICZAJĄCE TERENY O RÓŻNYM PRZEZNACZENIU
- OBOWIĄZUJĄCE LINIE ZABUDOWY
- NIEPRZEKRACZALNE LINIE ZABUDOWY
- OBOWIĄZUJĄCE LINIE GŁÓWNEJ KALENICY
- ⊙ ISTNIEJĄCA ZIELEN WYSOKA
- ⊙ DO ZACHOWANIA

- Mj TERENY MIESZKALICTWA JEDNORODZINNEGO
- URm TERENY USŁUG - RZEMIOSŁA Z DOPUSZCZENIEM ZABUDOWY MIESZKANIOWEJ
- K TERENY KOMUNIKACJI
- RO TERENY UPRAW OGRODNICZYCH

OPRACOWANIE:
 mgr inż. Mieczysław Karpiński
 upr.urb. nr 1300/92

PRZEWODNICZĄCY
 Rady Miejskiej w Ujście

mgr inż. Jerzy Koźma