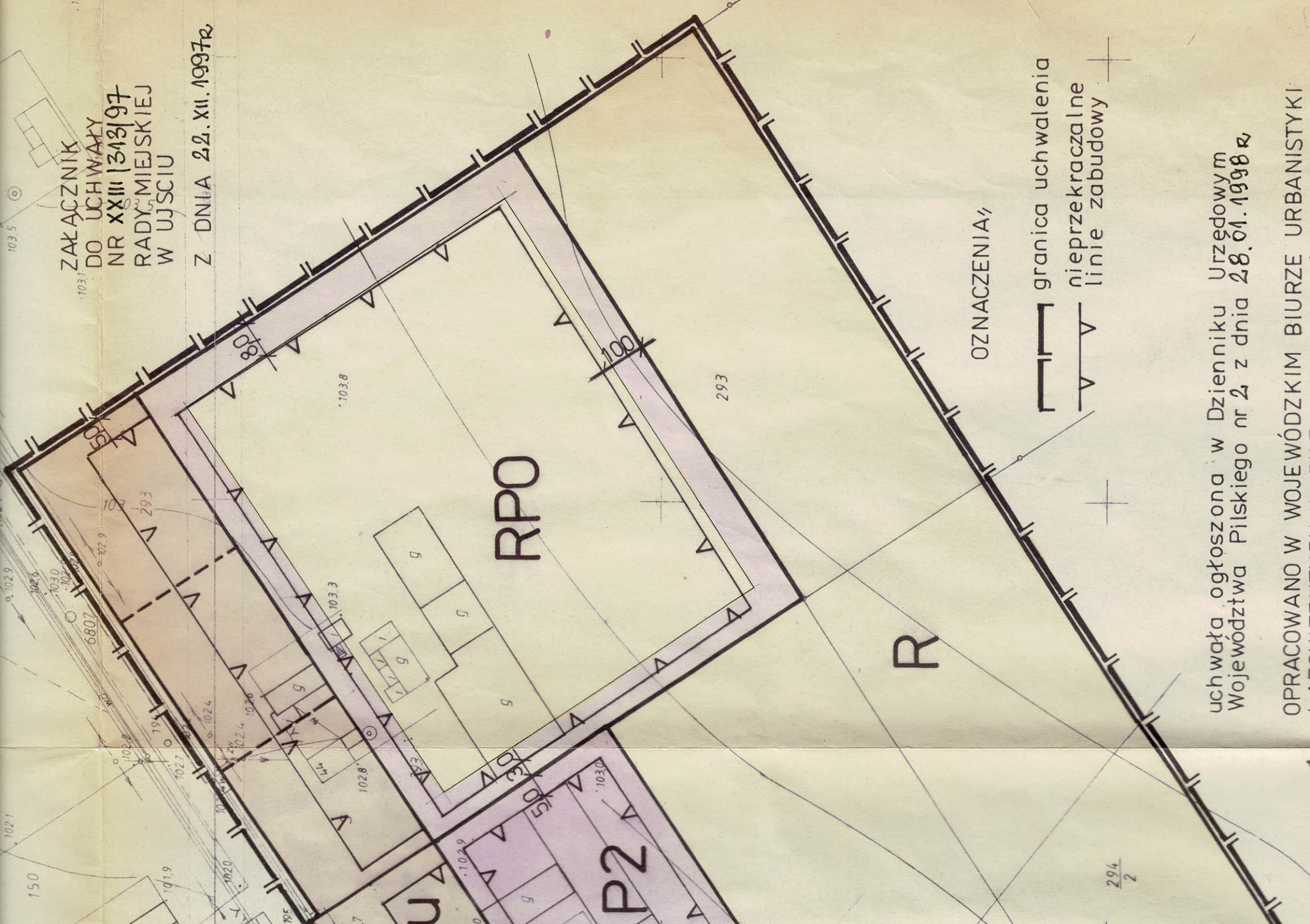
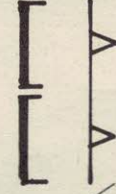


ZAŁĄCZNIK  
DO UCHWAŁY  
NR XXIII 1313/97  
RADY MIEJSKIEJ  
W UJSCIU

Z DNIA 22. XII. 1997r.



OZNACZENIA:



granica uchwalenia  
nieprzekraczalne  
linie zabudowy

uchwała ogłoszona w Dzienniku Urzędowym  
Województwa Piłskiego nr 2, z dnia 28.01.1998 r.

OPRACOWANO W WOJEWÓZKIM BIURZE URBANISTYKI