

MIEJSCOWY PLAN ZAGOSPODAROWANIA PRZESTRZENNEGO DLA WSKAZANYCH DZIAŁEK W MIEJSCOWOŚCIACH USTANÓW, ŁOŚ, JAROSZOWA WOLA, BIAŁY ŁUG, PRAŻMÓW - ETAP II

Załącznik nr 1
do Uchwały nr
XXVI.279.2026
Rady Gminy Prażmów
z dnia 25 lutego 2026 r.



LEGENDA

- GRANICA OBSZARU OBJĘTEGO PLANEM
- LINIE ROZGRANICZAJĄCE TERENY O RÓŻNYM PRZEZNACZENIU LUB RÓŻNYCH ZASADACH ZAGOSPODAROWANIA
- NIEPRZEKRACZALNE LINIE ZABUDOWY
- WYMIAROWANIE (W METRACH)
- PRZEZNACZENIE TERENU**
- MN-U - TEREN ZABUDOWY MIESZKANIOWEJ JEDNORODZINNEJ I USŁUG
- LINIE ROZGRANICZAJĄCE TERENY POZA OBSZAREM OBJĘTYM PLANEM

Plan miejscowy sporządzono z wykorzystaniem urzędowej kopii mapy zasadniczej wydanej z państwowego zasobu geodezyjnego i kartograficznego

Plan miejscowy sporządzono w układzie współrzędnym PL-2000 strefa 7

MIEJSCOWY PLAN ZAGOSPODAROWANIA PRZESTRZENNEGO DLA WSKAZANYCH DZIAŁEK W MIEJSCOWOŚCIACH USTANÓW, ŁOŚ, JAROSZOWA WOLA, BIAŁY ŁUG, PRAŻMÓW - ETAP II

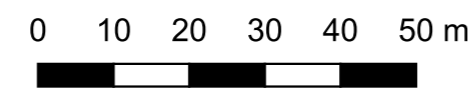
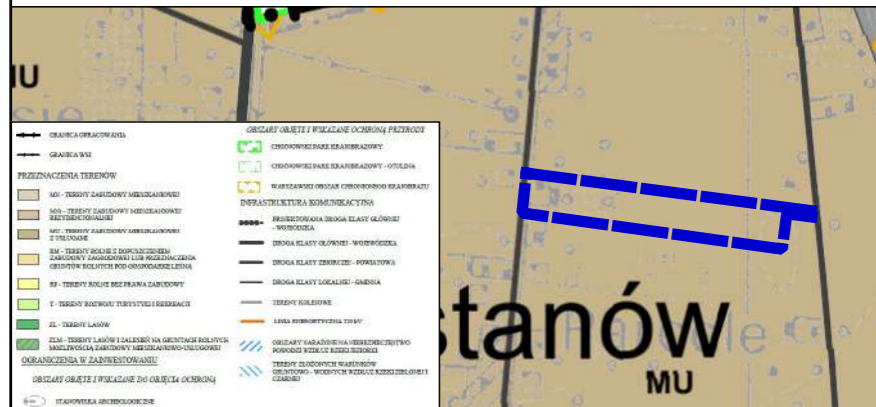
FAZA: UCHWALENIE

OPRACOWAŁ: Zespół pod kierunkiem:
mgr inż. Łukasz Beń (WA-452/KW/291/2014)

SKALA 1:1000

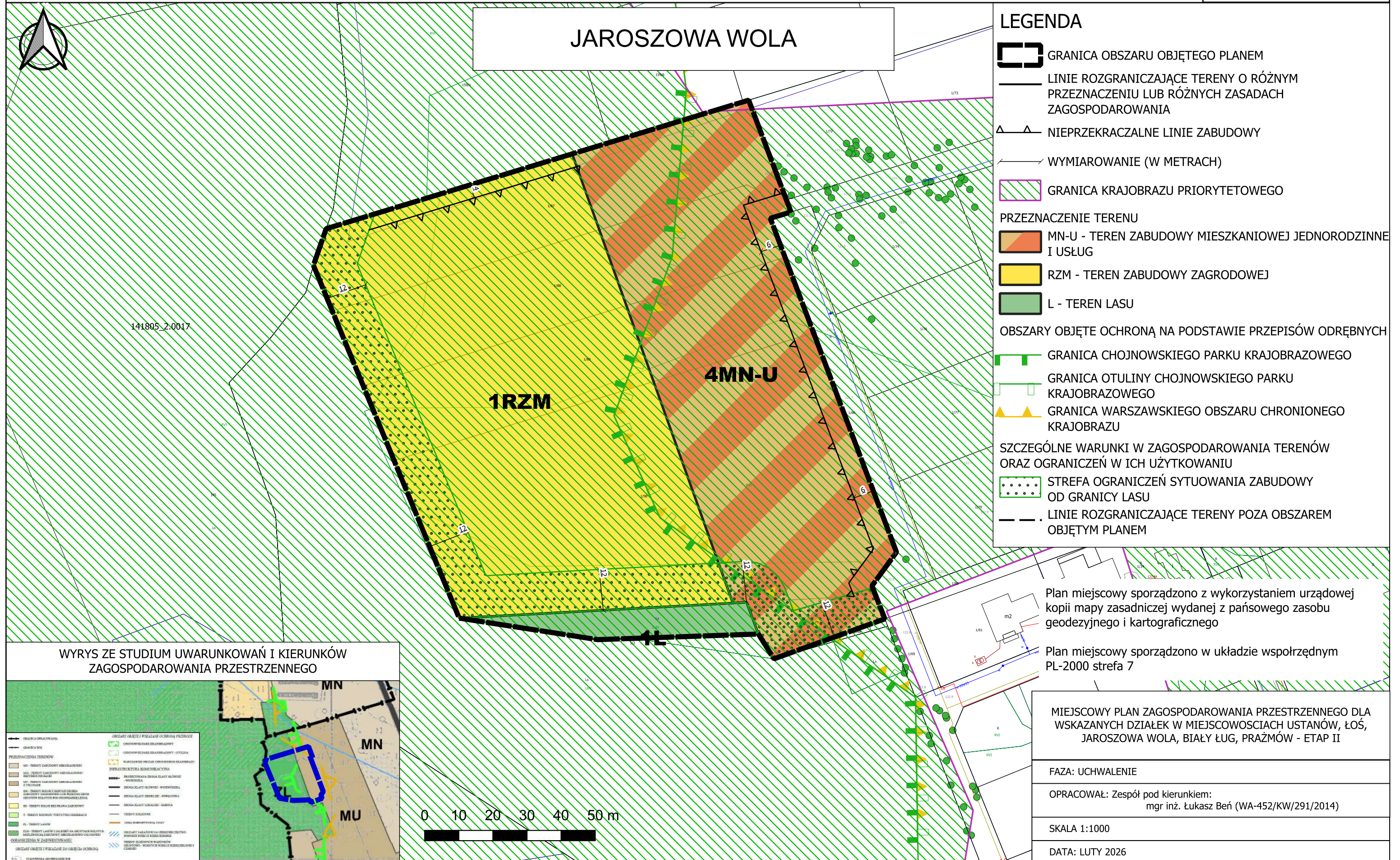
DATA: LUTY 2026

WYRYS ZE STUDIUM UWARUNKOWAŃ I KIERUNKÓW ZAGOSPODAROWANIA PRZESTRZENNEGO



MIEJSCOWY PLAN ZAGOSPODAROWANIA PRZESTRZENNEGO DLA WSKAZANYCH DZIAŁEK W MIEJSCOWOŚCIACH USTANÓW, ŁOŚ, JAROSZOWA WOLA, BIAŁY ŁUG, PRAŻMÓW - ETAP II

Załącznik nr 2
do Uchwały nr
XXVI.279.2026
Rady Gminy Prażmów
z dnia 25 lutego 2026 r.



LEGENDA

- GRANICA OBSZARU OBJĘTEGO PLANEM
- LINIE ROZGRANICZAJĄCE TERENY O RÓŻNYM PRZEZNACZENIU LUB RÓŻNYCH ZASADACH ZAGOSPODAROWANIA
- NIEPRZEKACZALNE LINIE ZABUDOWY
- WYMIAROWANIE (W METRACH)
- GRANICA KRAJOBRAZU PRIORYTETOWEGO

PRZEZNACZENIE TERENU

- MN-U - TEREN ZABUDOWY MIESZKANIOWEJ JEDNORODZINNEJ I USŁUG
- RZM - TEREN ZABUDOWY ZAGRODOWEJ
- L - TEREN LASU

OBSZARY OBJĘTE OCHRONĄ NA PODSTAWIE PRZEPISÓW ODREBNYCH

- GRANICA CHOJNOWSKIEGO PARKU KRAJOBRAZOWEGO
- GRANICA OTULINY CHOJNOWSKIEGO PARKU KRAJOBRAZOWEGO
- GRANICA WARSZAWSKIEGO OBSZARU CHRONIONEGO KRAJOBRAZU

SZCZEGÓLNE WARUNKI W ZAGOSPODAROWANIU TERENÓW ORAZ OGRANICZEŃ W ICH UŻYTKOWANIU

- STREFA OGRANICZEŃ SYTUOWANIA ZABUDOWY OD GRANICY LASU
- LINIE ROZGRANICZAJĄCE TERENY POZA OBSZAREM OBJĘTYM PLANEM

Plan miejscowy sporządzono z wykorzystaniem urzędowej kopii mapy zasadniczej wydanej z państwowego zasobu geodezyjnego i kartograficznego

Plan miejscowy sporządzono w układzie współrzędnym PL-2000 strefa 7

MIEJSCOWY PLAN ZAGOSPODAROWANIA PRZESTRZENNEGO DLA WSKAZANYCH DZIAŁEK W MIEJSCOWOŚCIACH USTANÓW, ŁOŚ, JAROSZOWA WOLA, BIAŁY ŁUG, PRAŻMÓW - ETAP II

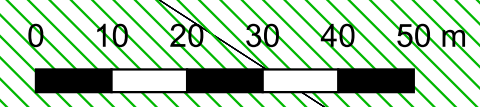
FAZA: UCHWALENIE

OPRACOWAŁ: Zespół pod kierunkiem:
mgr inż. Łukasz Beń (WA-452/KW/291/2014)

SKALA 1:1000

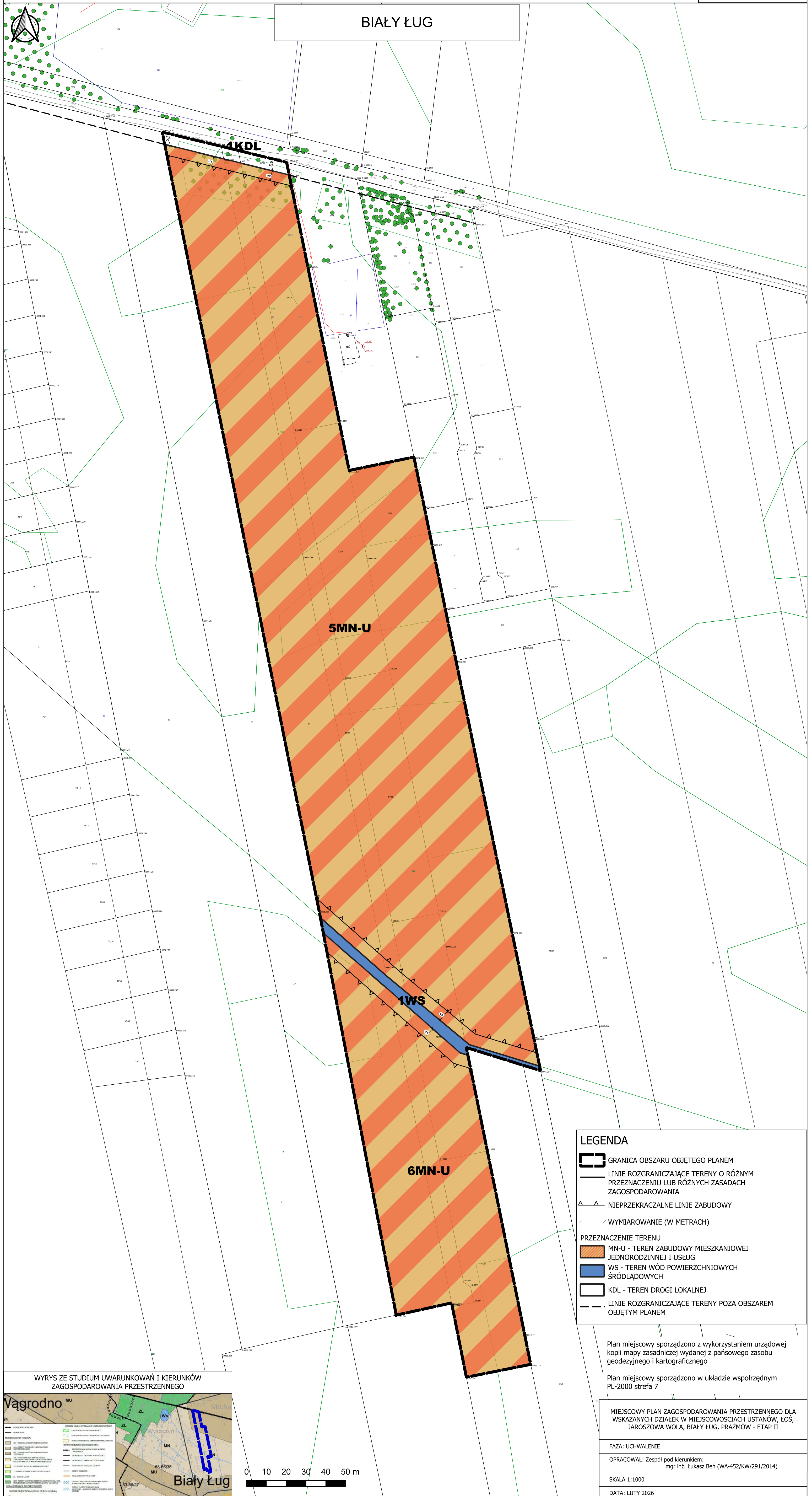
DATA: LUTY 2026

WYRYS ZE STUDIUM UWARUNKOWAŃ I KIERUNKÓW ZAGOSPODAROWANIA PRZESTRZENNEGO



MIEJSCOWY PLAN ZAGOSPODAROWANIA PRZESTRZENNEGO DLA WSKAZANYCH DZIAŁEK W MIEJSCOWOŚCIACH USTANÓW, ŁOŚ, JAROSZOWA WOLA, BIAŁY ŁUG, PRAŻMÓW - ETAP II

Załącznik nr 3
do Uchwały nr
XXVI.279.2026
Rady Gminy Prażmów
z dnia 25 lutego 2026 r.



LEGENDA

- GRANICA OBSZARU OBJĘTEGO PLANEM
 - LINIE ROZGRANICZAJĄCE TERENY O RÓŻNYM PRZEZNACZENIU LUB RÓŻNYCH ZASADACH ZAGOSPODAROWANIA
 - NIEPRZEKRACZALNE LINIE ZABUDOWY
 - WYMIAROWANIE (W METRACH)
- PRZEZNACZENIE TERENU**
- MN-U - TEREN ZABUDOWY MIESZKANIOWEJ JEDNORODZINNEJ I USŁUG
 - WS - TEREN WÓD POWIERZCHNIOWYCH ŚRÓDLĄDOWYCH
 - KDL - TEREN DROGI LOKALNEJ
 - LINIE ROZGRANICZAJĄCE TERENY POZA OBSZAREM OBJĘTYM PLANEM

Plan miejscowy sporządzono z wykorzystaniem urzędowej kopii mapy zasadniczej wydanej z państwowego zasobu geodezyjnego i kartograficznego

Plan miejscowy sporządzono w układzie współrzędnych PL-2000 strefa 7

MIEJSCOWY PLAN ZAGOSPODAROWANIA PRZESTRZENNEGO DLA WSKAZANYCH DZIAŁEK W MIEJSCOWOŚCIACH USTANÓW, ŁOŚ, JAROSZOWA WOLA, BIAŁY ŁUG, PRAŻMÓW - ETAP II

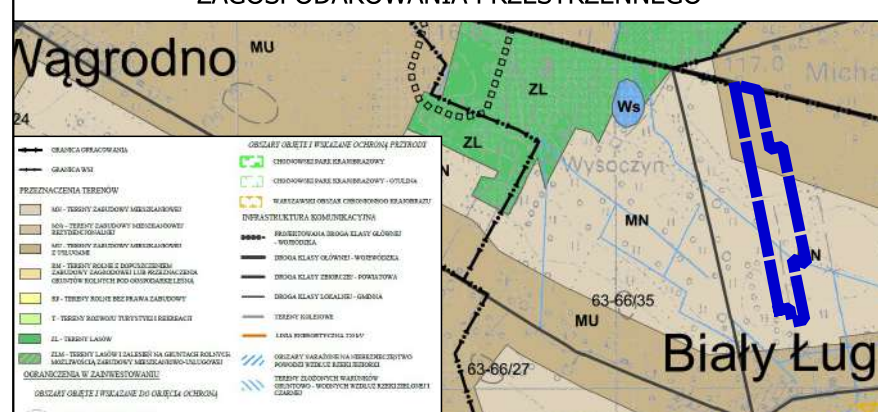
FAZA: UCHWALENIE

OPRACOWAŁ: Zespół pod kierunkiem:
mgr inż. Łukasz Beń (WA-452/KW/291/2014)

SKALA 1:1000

DATA: LUTY 2026

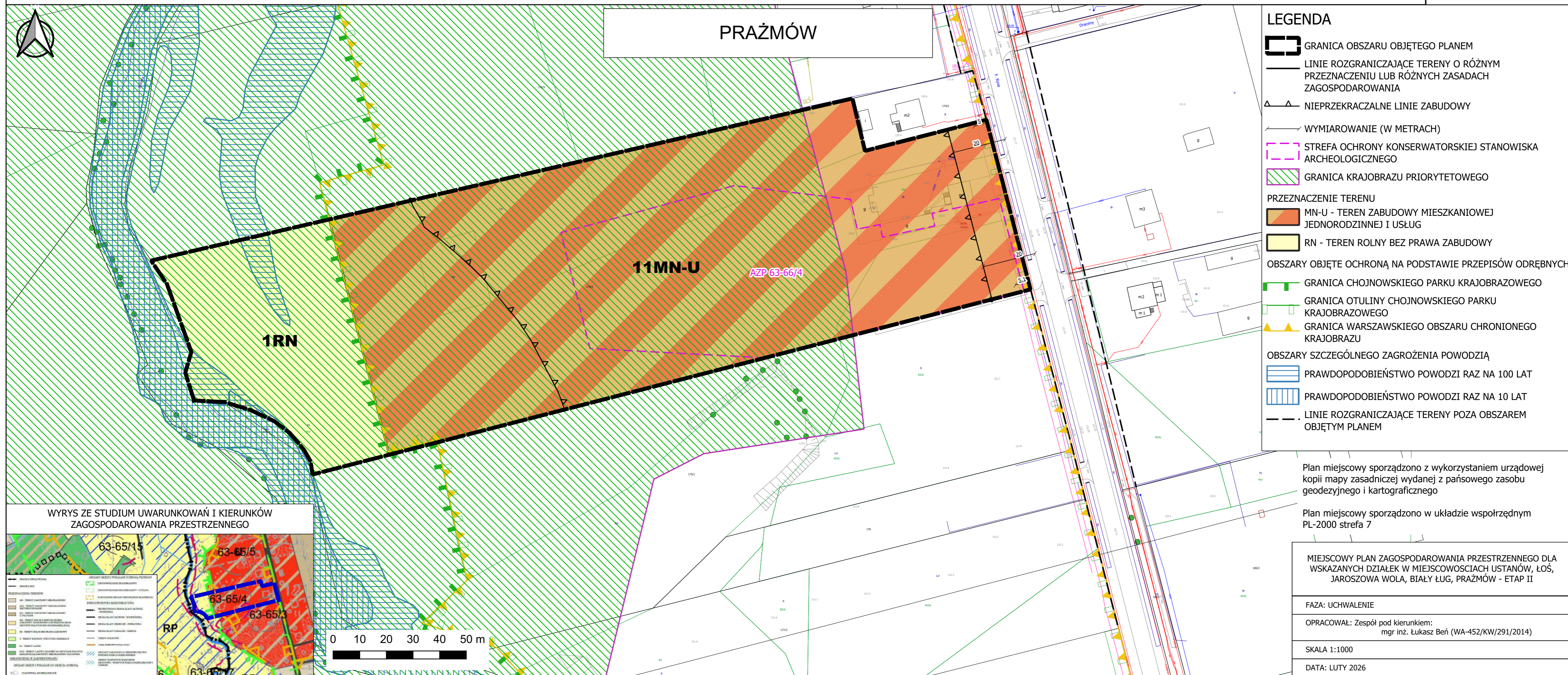
WYRYS ZE STUDIUM UWARUNKOWAŃ I KIERUNKÓW ZAGOSPODAROWANIA PRZESTRZENNEGO



0 10 20 30 40 50 m

MIEJSCOWY PLAN ZAGOSPODAROWANIA PRZESTRZENNEGO DLA WSKAZANYCH DZIAŁEK W MIEJSCOWOŚCIACH USTANÓW, ŁOŚ, JAROSZOWA WOLA, BIAŁY ŁUG, PRAŻMÓW - ETAP II

Załącznik nr 4
do Uchwały nr
XXVI.279.2026
Rady Gminy Prażmów
z dnia 25 lutego 2026 r.



LEGENDA

- GRANICA OBSZARU OBJĘTEGO PLANEM
- LINIE ROZGRANICZAJĄCE TERENY O RÓŻNYM PRZEZNACZENIU LUB RÓŻNYCH ZASADACH ZAGOSPODAROWANIA
- NIEPRZEKACZALNE LINIE ZABUDOWY
- WYMIAROWANIE (W METRACH)
- STREFA OCHRONY KONSERWATORSKIEJ STANOWISKA ARCHEOLOGICZNEGO
- GRANICA KRAJOBRAZU PRIORYTETOWEGO
- PRZEZNACZENIE TERENU**
- MN-U - TEREN ZABUDOWY MIESZKANIOWEJ JEDNORODZINNEJ I USŁUG
- RN - TEREN ROLNY BEZ PRAWA ZABUDOWY
- OBSZARY OBJĘTE OCHRONĄ NA PODSTAWIE PRZEPISÓW ODRĘBNYCH**
- GRANICA CHOJNOWSKIEGO PARKU KRAJOBRAZOWEGO
- GRANICA OTULINY CHOJNOWSKIEGO PARKU KRAJOBRAZOWEGO
- GRANICA WARSZAWSKIEGO OBSZARU CHRONIONEGO KRAJOBRAZU
- OBSZARY SZCZEGÓLNEGO ZAGROŻENIA POWODZIĄ**
- PRAWDOPODOBIENSTWO POWODZI RAZ NA 100 LAT
- PRAWDOPODOBIENSTWO POWODZI RAZ NA 10 LAT
- LINIE ROZGRANICZAJĄCE TERENY POZA OBSZAREM OBJĘTYM PLANEM

Plan miejscowy sporządzono z wykorzystaniem urzędowej kopii mapy zasadniczej wydanej z państwowego zasobu geodezyjnego i kartograficznego

Plan miejscowy sporządzono w układzie współrzędnym PL-2000 strefa 7

MIEJSCOWY PLAN ZAGOSPODAROWANIA PRZESTRZENNEGO DLA WSKAZANYCH DZIAŁEK W MIEJSCOWOŚCIACH USTANÓW, ŁOŚ, JAROSZOWA WOLA, BIAŁY ŁUG, PRAŻMÓW - ETAP II

FAZA: UCHWALENIE

OPRACOWAŁ: Zespół pod kierunkiem:
mgr inż. Łukasz Beń (WA-452/KW/291/2014)

SKALA 1:1000

DATA: LUTY 2026

WYRYS ZE STUDIUM UWARUNKOWAŃ I KIERUNKÓW ZAGOSPODAROWANIA PRZESTRZENNEGO

