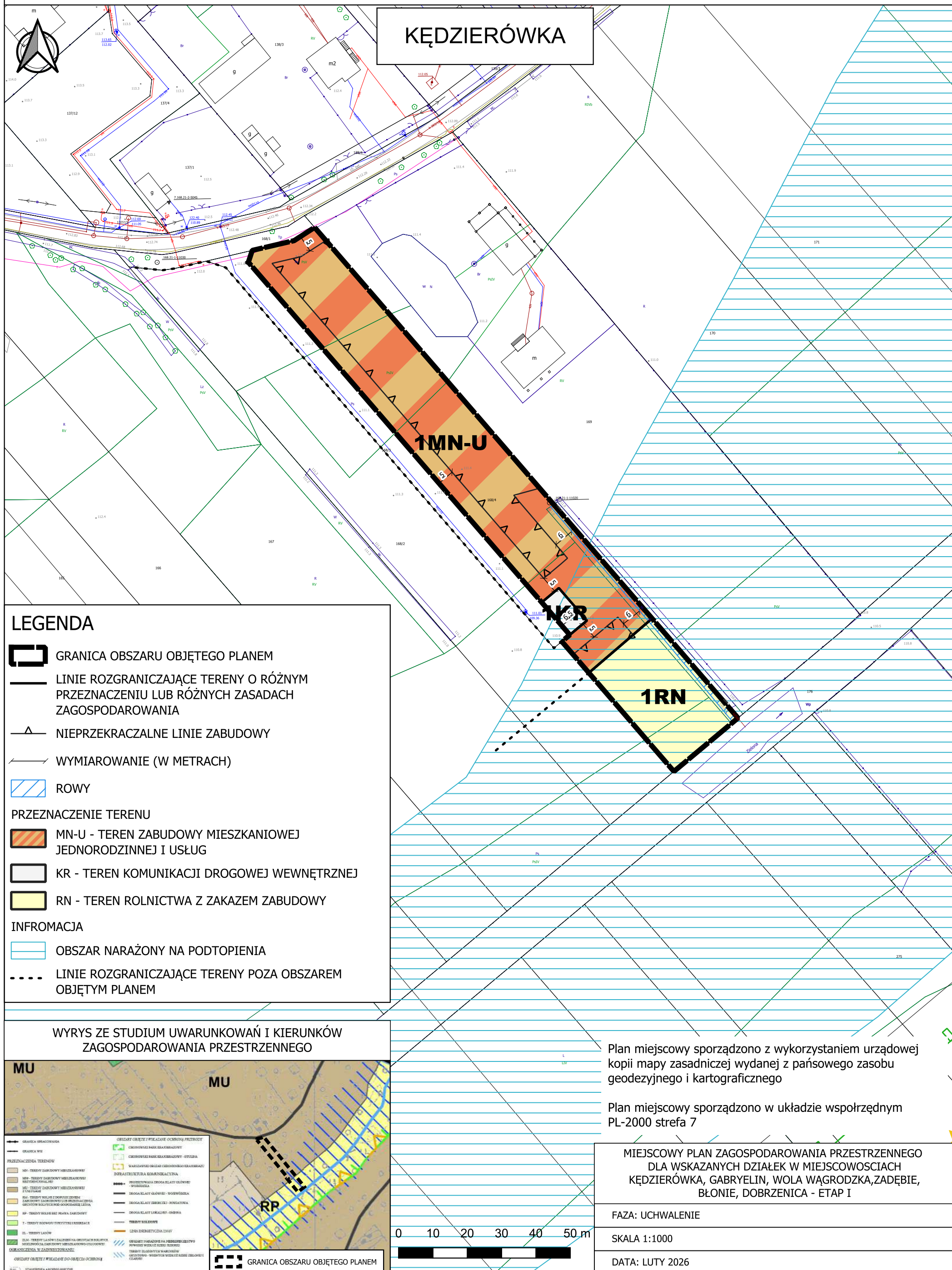


MIEJSCOWY PLAN ZAGOSPODAROWANIA PRZESTRZENNEGO DLA WSKAZANYCH DZIAŁEK W MIEJSCOWOŚCIACH KĘDZIERÓWKA, GABRYELIN, WOLA WĄGRODZKA, ZADĘBIE, BŁONIE, DOBRZENICA - ETAP I

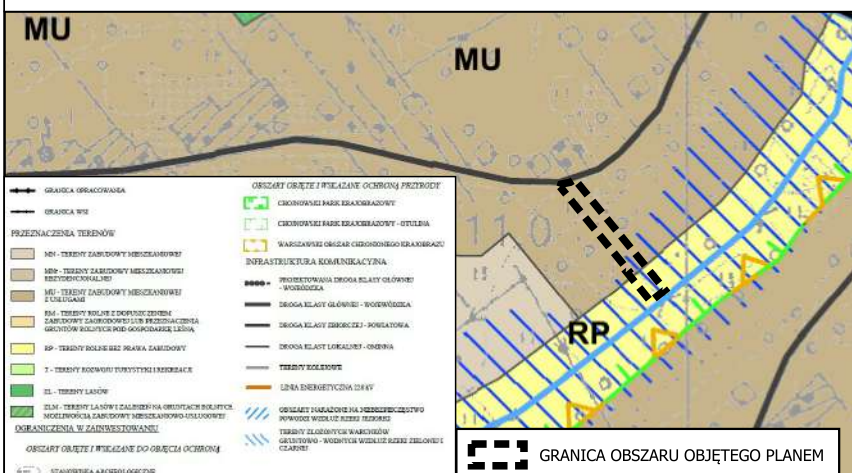
Załącznik nr 1
do Uchwały Nr
XXVI.278.2026
Rady Gminy Prażmów
z dnia 25 lutego 2026 r.



LEGENDA

- GRANICA OBSZARU OBJĘTEGO PLANEM
- LINIE ROZGRANICZAJĄCE TERENY O RÓŻNYM PRZEZNACZENIU LUB RÓŻNYCH ZASADACH ZAGOSPODAROWANIA
- NIEPRZEKACZALNE LINIE ZABUDOWY
- WYMIAROWANIE (W METRACH)
- ROWY
- PRZEZNACZENIE TERENU**
- MN-U - TEREN ZABUDOWY MIESZKANIOWEJ JEDNORODZINNEJ I USŁUG
- KR - TEREN KOMUNIKACJI DROGOWEJ WEWNĘTRZNEJ
- RN - TEREN ROLNICTWA Z ZAKAZEM ZABUDOWY
- INFORMACJA**
- OBSZAR NARAŻONY NA PODTOPIENIA
- LINIE ROZGRANICZAJĄCE TERENY POZA OBSZAREM OBJĘTYM PLANEM

WYRYS ZE STUDIUM UWARUNKOWAŃ I KIERUNKÓW ZAGOSPODAROWANIA PRZESTRZENNEGO



Plan miejscowy sporządzono z wykorzystaniem urzędowej kopii mapy zasadniczej wydanej z państwowego zasobu geodezyjnego i kartograficznego

Plan miejscowy sporządzono w układzie współrzędnych PL-2000 strefa 7

MIEJSCOWY PLAN ZAGOSPODAROWANIA PRZESTRZENNEGO
DLA WSKAZANYCH DZIAŁEK W MIEJSCOWOŚCIACH
KĘDZIERÓWKA, GABRYELIN, WOLA WĄGRODZKA, ZADĘBIE,
BŁONIE, DOBRZENICA - ETAP I

FAZA: UCHWALENIE

SKALA 1:1000

DATA: LUTY 2026

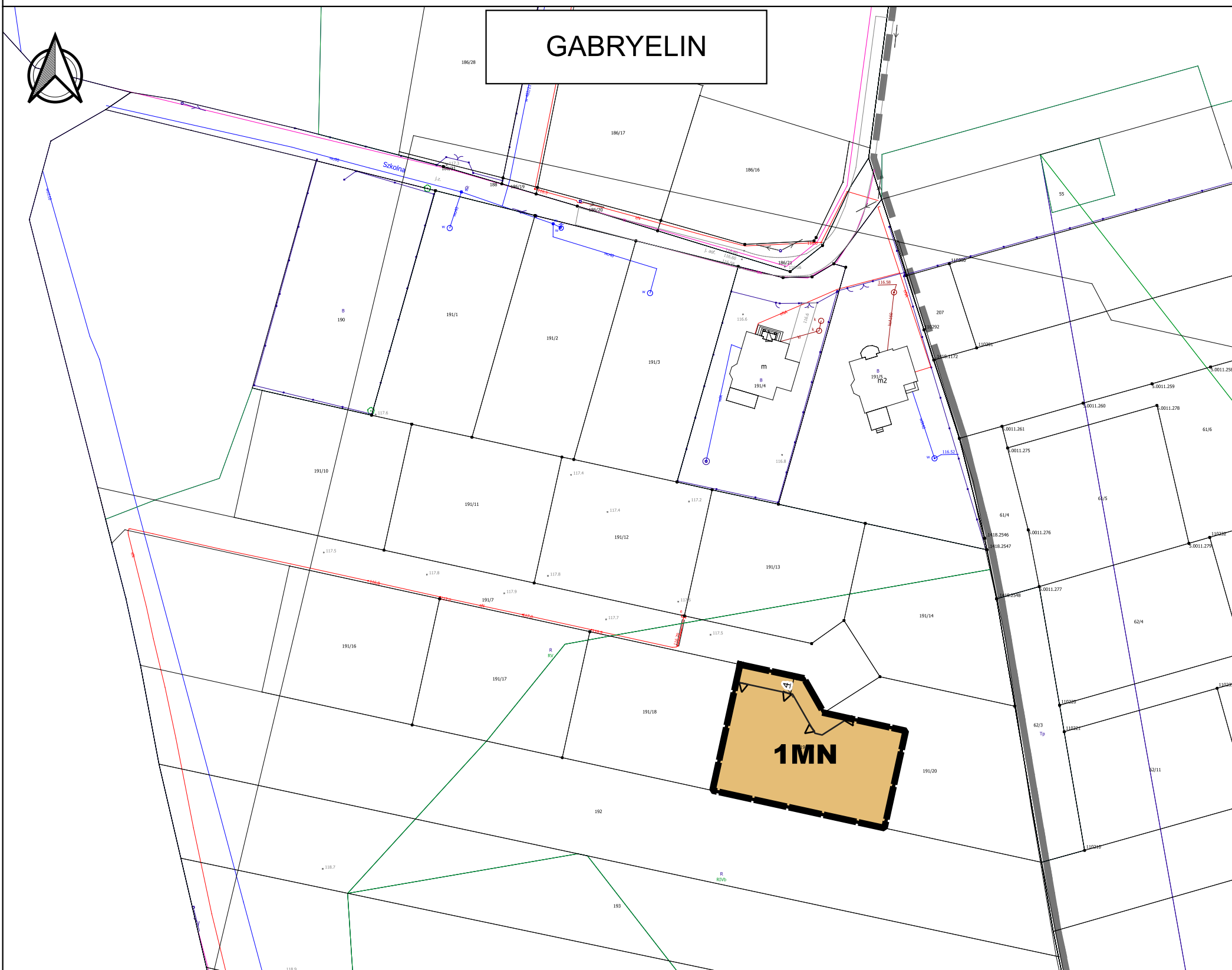
0 10 20 30 40 50 m



GRANICA OBSZARU OBJĘTEGO PLANEM

MIEJSCOWY PLAN ZAGOSPODAROWANIA PRZESTRZENNEGO DLA WSKAZANYCH DZIAŁEK W MIEJSCOWOŚCIACH KĘDZIERÓWKA, GABRYELIN, WOLA WĄGRODZKA, ZADĘBIE, BŁONIE, DOBRZENICA - ETAP I

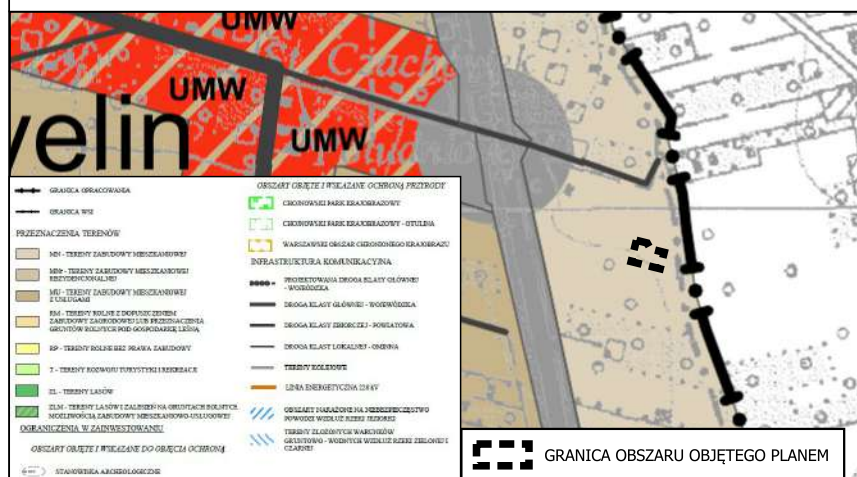
Załącznik nr 2
do Uchwały Nr
XXVI.278.2026
Rady Gminy Prażmów
z dnia 25 lutego 2026 r.



LEGENDA

- GRANICA OBSZARU OBJĘTEGO PLANEM
- LINIE ROZGRANICZAJĄCE TERENY O RÓŻNYM PRZEZNACZENIU LUB RÓŻNYCH ZASADACH ZAGOSPODAROWANIA
- NIEPRZEKRACZALNE LINIE ZABUDOWY
- WYMIAROWANIE (W METRACH)
- PRZEZNACZENIE TERENU**
- MN - TEREN ZABUDOWY MIESZKANIOWEJ JEDNORODZINNEJ
- INFORMACJA**
- GRANICA ADMINISTRACYJNA GMINY PRAŻMÓW

WYRYS ZE STUDIUM UWARUNKOWAŃ I KIERUNKÓW ZAGOSPODAROWANIA PRZESTRZENNEGO



Plan miejscowy sporządzono z wykorzystaniem urzędowej kopii mapy zasadniczej wydanej z państwowego zasobu geodezyjnego i kartograficznego

Plan miejscowy sporządzono w układzie współrzędnym PL-2000 strefa 7

MIEJSCOWY PLAN ZAGOSPODAROWANIA PRZESTRZENNEGO DLA WSKAZANYCH DZIAŁEK W MIEJSCOWOŚCIACH KĘDZIERÓWKA, GABRYELIN, WOLA WĄGRODZKA, ZADĘBIE, BŁONIE, DOBRZENICA - ETAP I

FAZA: UCHWALENIE

SKALA 1:1000

DATA: LUTY 2026

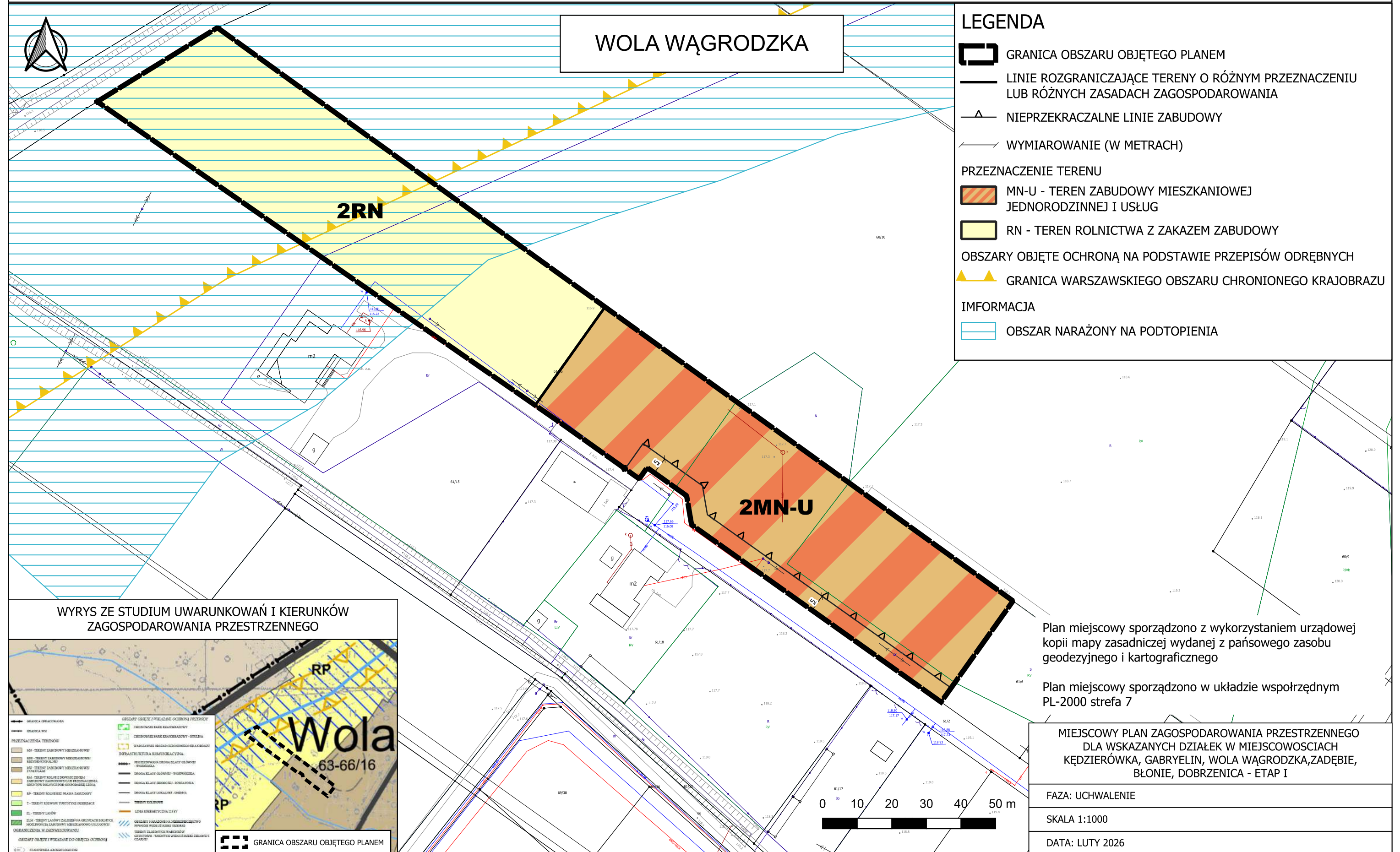
0 10 20 30 40 50 m



GRANICA OBSZARU OBJĘTEGO PLANEM

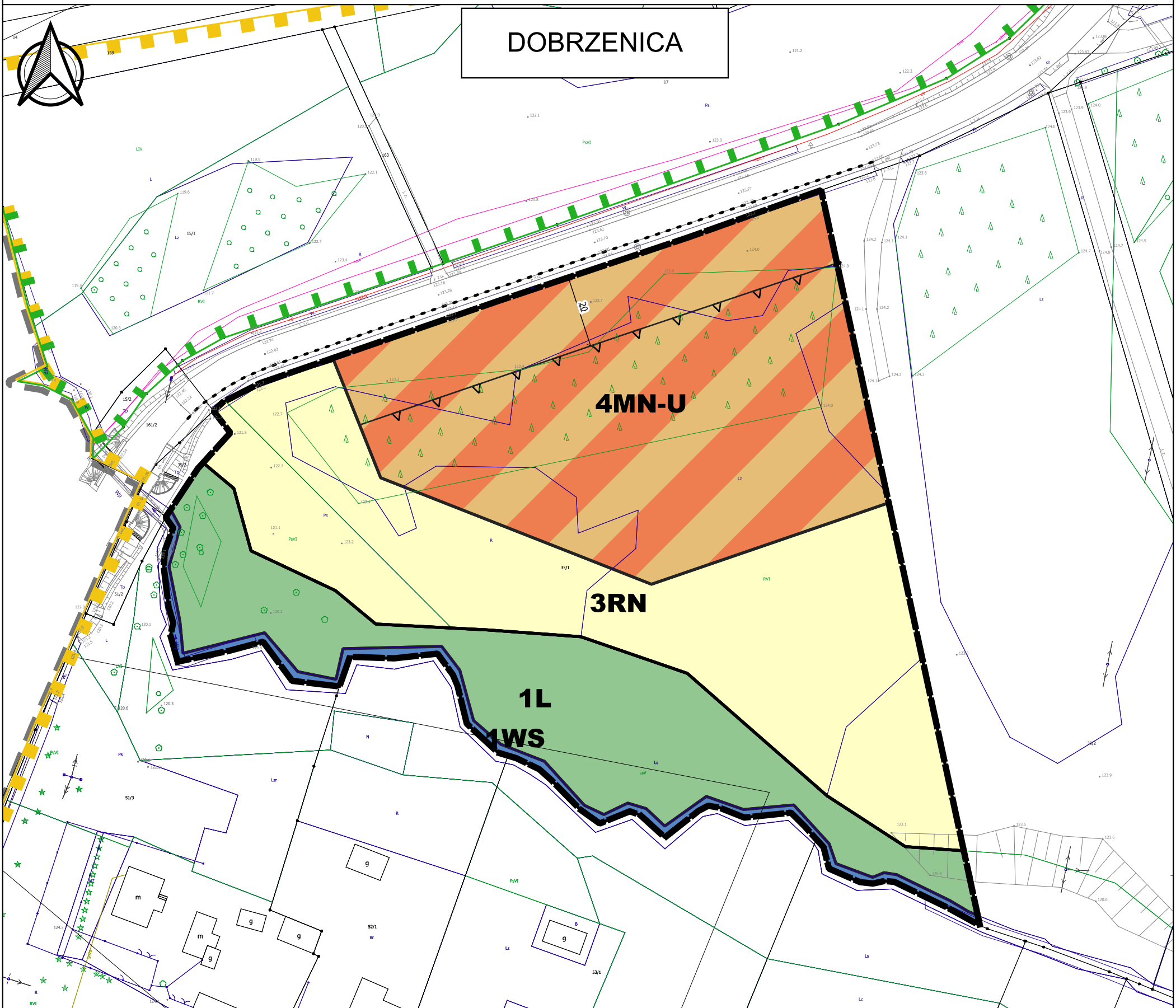
MIEJSCOWY PLAN ZAGOSPODAROWANIA PRZESTRZENNEGO DLA WSKAZANYCH DZIAŁEK W MIEJSCOWOŚCIACH KĘDZIERÓWKA, GABRYELIN, WOLA WĄGRODZKA, ZADĘBIE, BŁONIE, DOBRZENICA - ETAP I

Załącznik nr 3
do Uchwały Nr
XXVI.278.2026
Rady Gminy Prażmów
z dnia 25 lutego 2026 r.



MIEJSCOWY PLAN ZAGOSPODAROWANIA PRZESTRZENNEGO DLA WSKAZANYCH DZIAŁEK W MIEJSCOWOŚCIACH KĘDZIERÓWKA, GABRYELIN, WOLA WĄGRODZKA, ZADĘBIE, BŁONIE, DOBRZENICA - ETAP I

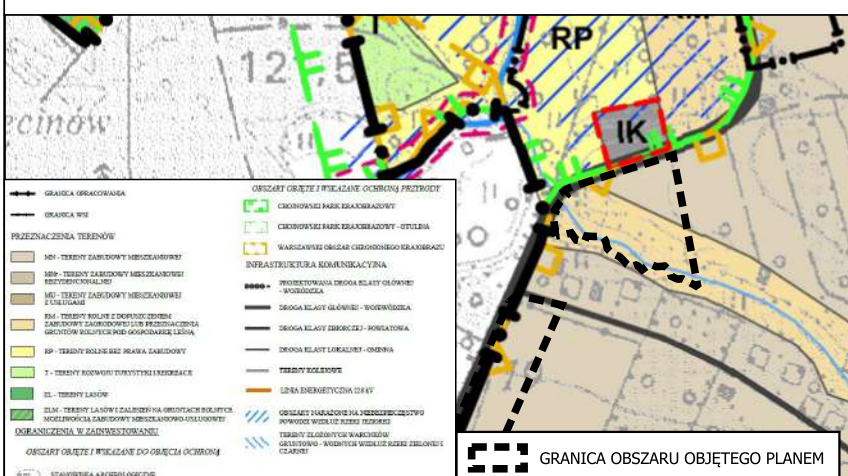
Załącznik nr 5
do Uchwały Nr
XXVI.278.2026
Rady Gminy Prażmów
z dnia 25 lutego 2026 r.



LEGENDA

- GRANICA OBSZARU OBJĘTEGO PLANEM
- LINIE ROZGRANICZAJĄCE TERENY O RÓŻNYM PRZEZNACZENIU LUB RÓŻNYCH ZASADACH ZAGOSPODAROWANIA
- NIEPRZEKRACZALNE LINIE ZABUDOWY
- WYMIAROWANIE (W METRACH)
- PRZEZNACZENIE TERENU**
- MNU - TEREN ZABUDOWY MIESZKANIOWEJ JEDNORODZINNEJ I USŁUG
- RN - TEREN ROLNICTWA Z ZAKAZEM ZABUDOWY
- L - TEREN LASU
- WS - TEREN WÓD POWIERZCHNIOWYCH ŚRÓDLĄDOWYCH
- OBSZARY OBJĘTE OCHRONĄ NA PODSTAWIE PRZEPISÓW ODRĘBNYCH**
- GRANICA CHOJNOWSKIEGO PARKU KRAJOBRAZOWEGO
- GRANICA WARSZAWSKIEGO OBSZARU CHRONIONEGO KRAJOBRAZU STREFA OCHRONY URBANISTYCZNEJ
- INFORMACJA**
- GRANICA ADMINISTRACYJNA GMINY PRAŻMÓW

WYRYS ZE STUDIUM UWARUNKOWAŃ I KIERUNKÓW ZAGOSPODAROWANIA PRZESTRZENNEGO



Plan miejscowy sporządzono z wykorzystaniem urzędowej kopii mapy zasadniczej wydanej z państwowego zasobu geodezyjnego i kartograficznego

Plan miejscowy sporządzono w układzie współrzędnych PL-2000 strefa 7

MIEJSCOWY PLAN ZAGOSPODAROWANIA PRZESTRZENNEGO DLA WSKAZANYCH DZIAŁEK W MIEJSCOWOŚCIACH KĘDZIERÓWKA, GABRYELIN, WOLA WĄGRODZKA, ZADĘBIE, BŁONIE, DOBRZENICA - ETAP I

FAZA: UCHWALENIE

SKALA 1:1000

DATA: LUTY 2026

