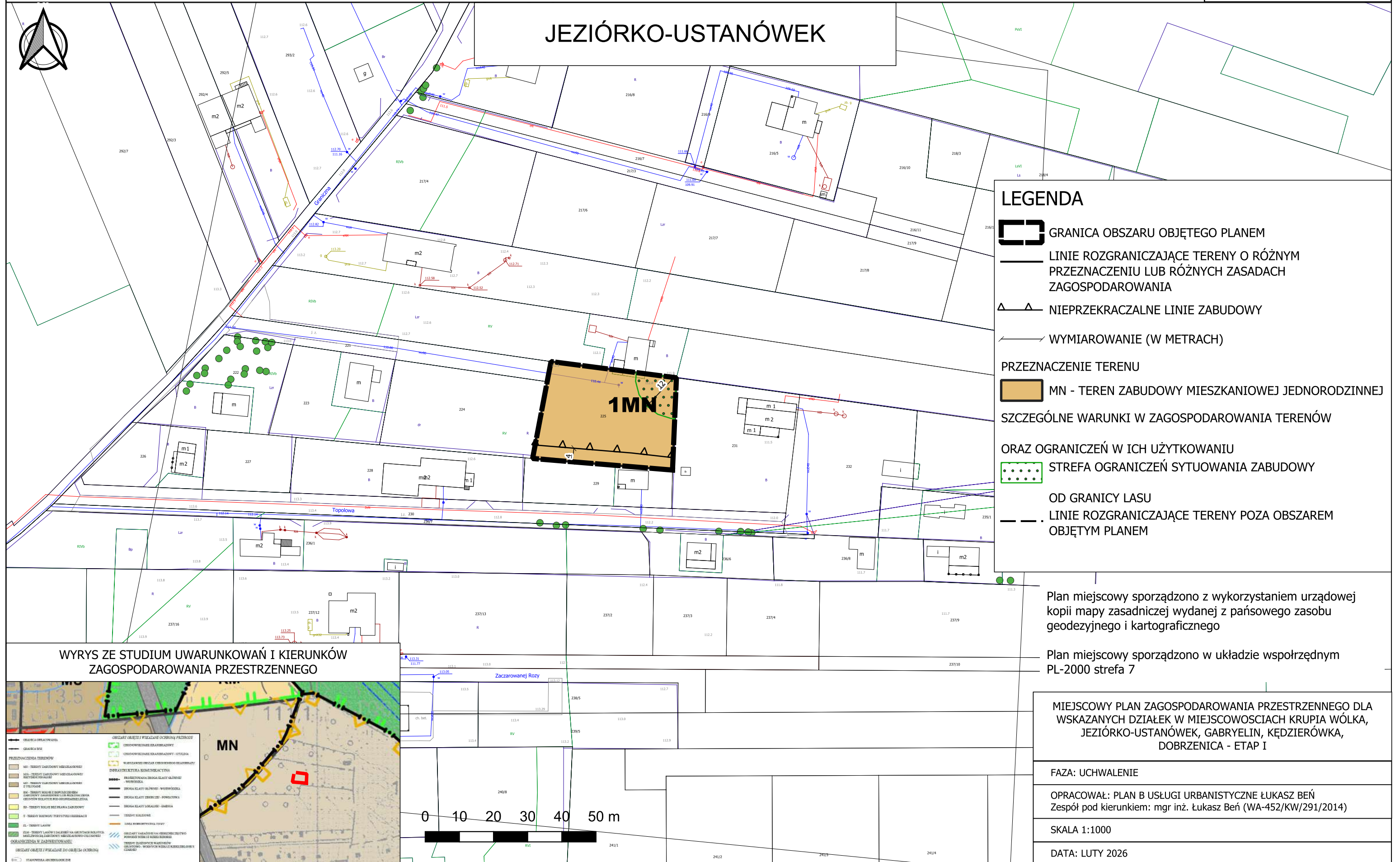


MIEJSCOWY PLAN ZAGOSPODAROWANIA PRZESTRZENNEGO DLA WSKAZANYCH DZIAŁEK W MIEJSCOWOŚCIACH KRUPIA WÓLKA, JEZIÓRKO-USTANÓWEK, GABRYELIN, KĘDZIERÓWKA, DOBRZENICA - ETAP I

Załącznik nr 2 do Uchwały nr XXVI.277.2026 Rady Gminy Prażmów z dnia 25 lutego 2026 r.



LEGENDA

- GRANICA OBSZARU OBJĘTEGO PLANEM
- LINIE ROZGRANICZAJĄCE TERENY O RÓŻNYM PRZEZNACZENIU LUB RÓŻNYCH ZASADACH ZAGOSPODAROWANIA
- NIEPRZEKRACZALNE LINIE ZABUDOWY
- WYMIAROWANIE (W METRACH)
- PRZEZNACZENIE TERENU**
- MN - TEREN ZABUDOWY MIESZKANIOWEJ JEDNORODZINNEJ
- SZCZEGÓLNE WARUNKI W ZAGOSPODAROWANIA TERENÓW ORAZ OGRANICZEŃ W ICH UŻYTKOWANIU**
- STREFA OGRANICZEŃ SYTUOWANIA ZABUDOWY
- OD GRANICY LASU
- LINIE ROZGRANICZAJĄCE TERENY POZA OBSZAREM OBJĘTYM PLANEM

Plan miejscowy sporządzono z wykorzystaniem urzędowej kopii mapy zasadniczej wydanej z państwowego zasobu geodezyjnego i kartograficznego

Plan miejscowy sporządzono w układzie współrzędnym PL-2000 strefa 7

MIEJSCOWY PLAN ZAGOSPODAROWANIA PRZESTRZENNEGO DLA WSKAZANYCH DZIAŁEK W MIEJSCOWOŚCIACH KRUPIA WÓLKA, JEZIÓRKO-USTANÓWEK, GABRYELIN, KĘDZIERÓWKA, DOBRZENICA - ETAP I

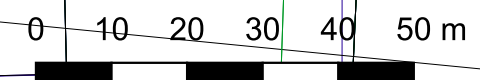
FAZA: UCHWALENIE

OPRACOWAŁ: PLAN B USŁUGI URBANISTYCZNE ŁUKASZ BEŃ Zespół pod kierunkiem: mgr inż. Łukasz Beń (WA-452/KW/291/2014)

SKALA 1:1000

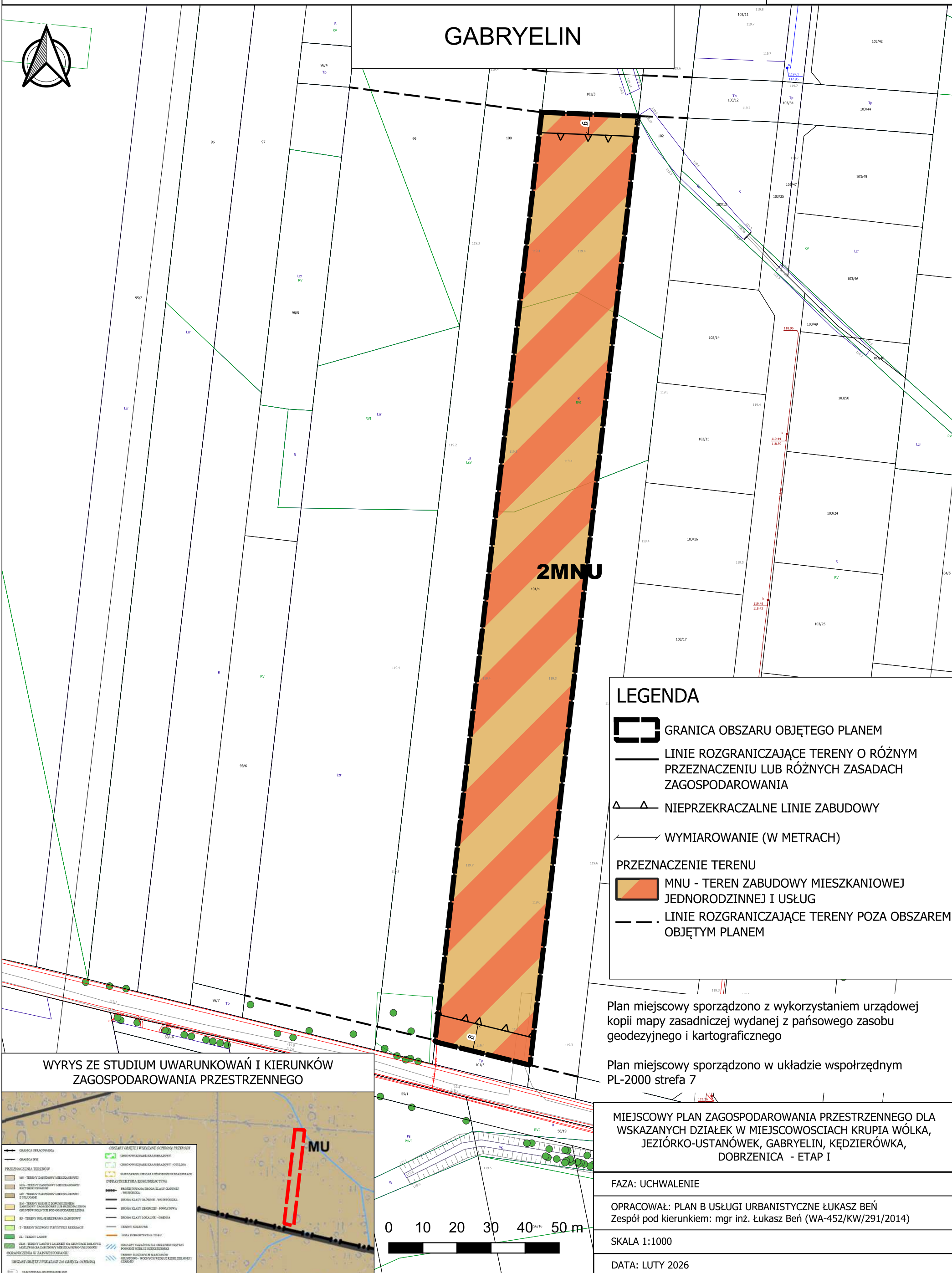
DATA: LUTY 2026

WYRYS ZE STUDIUM UWARUNKOWAŃ I KIERUNKÓW ZAGOSPODAROWANIA PRZESTRZENNEGO



MIEJSCOWY PLAN ZAGOSPODAROWANIA PRZESTRZENNEGO DLA WSKAZANYCH DZIAŁEK W MIEJSCOWOŚCIACH KRUPIA WÓLKA, JEZIÓRKO-USTANÓWEK, GABRYELIN, KĘDZIERÓWKA, DOBRZENICA - ETAP I

Załącznik nr 3
do Uchwały nr
XXVI.277.2026
Rady Gminy Prażmów
z dnia 25 lutego 2026 r.



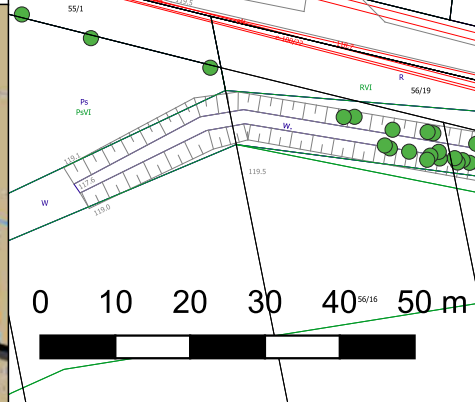
LEGENDA

- GRANICA OBSZARU OBJĘTEGO PLANEM
- LINIE ROZGRANICZAJĄCE TERENY O RÓŻNYM PRZEZNACZENIU LUB RÓŻNYCH ZASADACH ZAGOSPODAROWANIA
- NIEPRZEKRACZALNE LINIE ZABUDOWY
- WYMIAROWANIE (W METRACH)
- PRZEZNACZENIE TERENU**
- MNU - TEREN ZABUDOWY MIESZKANIOWEJ JEDNORODZINNEJ I USŁUG
- LINIE ROZGRANICZAJĄCE TERENY POZA OBSZAREM OBJĘTYM PLANEM

Plan miejscowy sporządzono z wykorzystaniem urzędowej kopii mapy zasadniczej wydanej z państwowego zasobu geodezyjnego i kartograficznego

Plan miejscowy sporządzono w układzie współrzędnym PL-2000 strefa 7

WYRYS ZE STUDIUM UWARUNKOWAŃ I KIERUNKÓW ZAGOSPODAROWANIA PRZESTRZENNEGO



MIEJSCOWY PLAN ZAGOSPODAROWANIA PRZESTRZENNEGO DLA WSKAZANYCH DZIAŁEK W MIEJSCOWOŚCIACH KRUPIA WÓLKA, JEZIÓRKO-USTANÓWEK, GABRYELIN, KĘDZIERÓWKA, DOBRZENICA - ETAP I

FAZA: UCHWALENIE

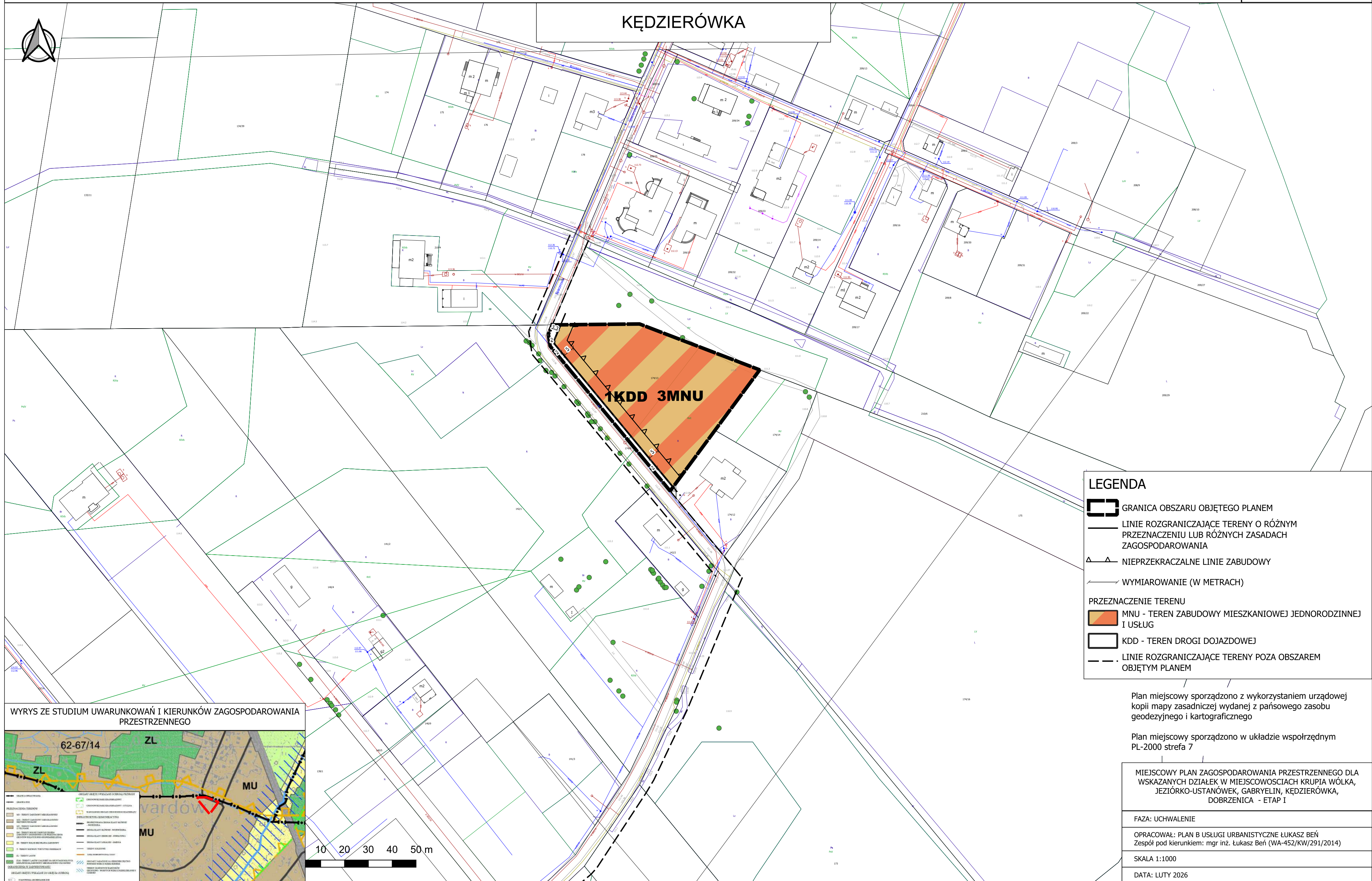
OPRACOWAŁ: PLAN B USŁUGI URBANISTYCZNE ŁUKASZ BEŃ
Zespół pod kierunkiem: mgr inż. Łukasz Beń (WA-452/KW/291/2014)

SKALA 1:1000

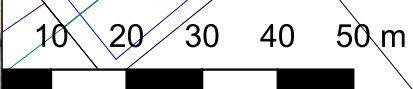
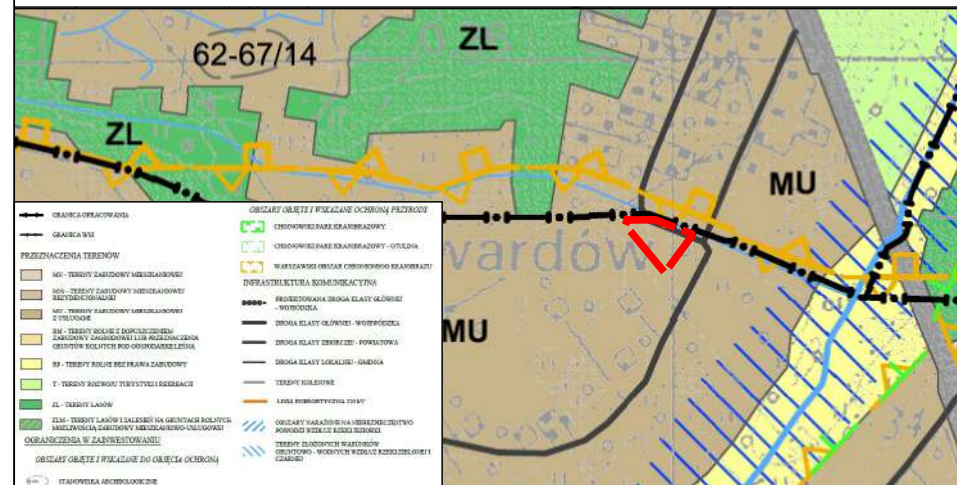
DATA: LUTY 2026

MIEJSCOWY PLAN ZAGOSPODAROWANIA PRZESTRZENNEGO DLA WSKAZANYCH DZIAŁEK W MIEJSCOWOŚCIACH KRUPIA WÓLKA, JEZIÓRKO-USTANÓWEK, GABRYELIN, KĘDZIERÓWKA, DOBRZENICA - ETAP I

Załącznik nr 4
do Uchwały nr
XXVI.277.2026
Rady Gminy Prażmów
z dnia 25 lutego 2026 r.



WYRYS ZE STUDIUM UWARUNKOWAŃ I KIERUNKÓW ZAGOSPODAROWANIA PRZESTRZENNEGO



LEGENDA

- GRANICA OBSZARU OBJĘTEGO PLANEM
- LINIE ROZGRANICZAJĄCE TERENY O RÓŻNYM PRZEZNACZENIU LUB RÓŻNYCH ZASADACH ZAGOSPODAROWANIA
- NIEPRZEKRACZALNE LINIE ZABUDOWY
- WYMIAROWANIE (W METRACH)

PRZEZNACZENIE TERENU

- MNU - TEREN ZABUDOWY MIESZKANIOWEJ JEDNORODZINEJ I USŁUG
- KDD - TEREN DROGI DOJAZDOWEJ
- LINIE ROZGRANICZAJĄCE TERENY POZA OBSZAREM OBJĘTYM PLANEM

Plan miejscowy sporządzono z wykorzystaniem urzędowej kopii mapy zasadniczej wydanej z państwowego zasobu geodezyjnego i kartograficznego

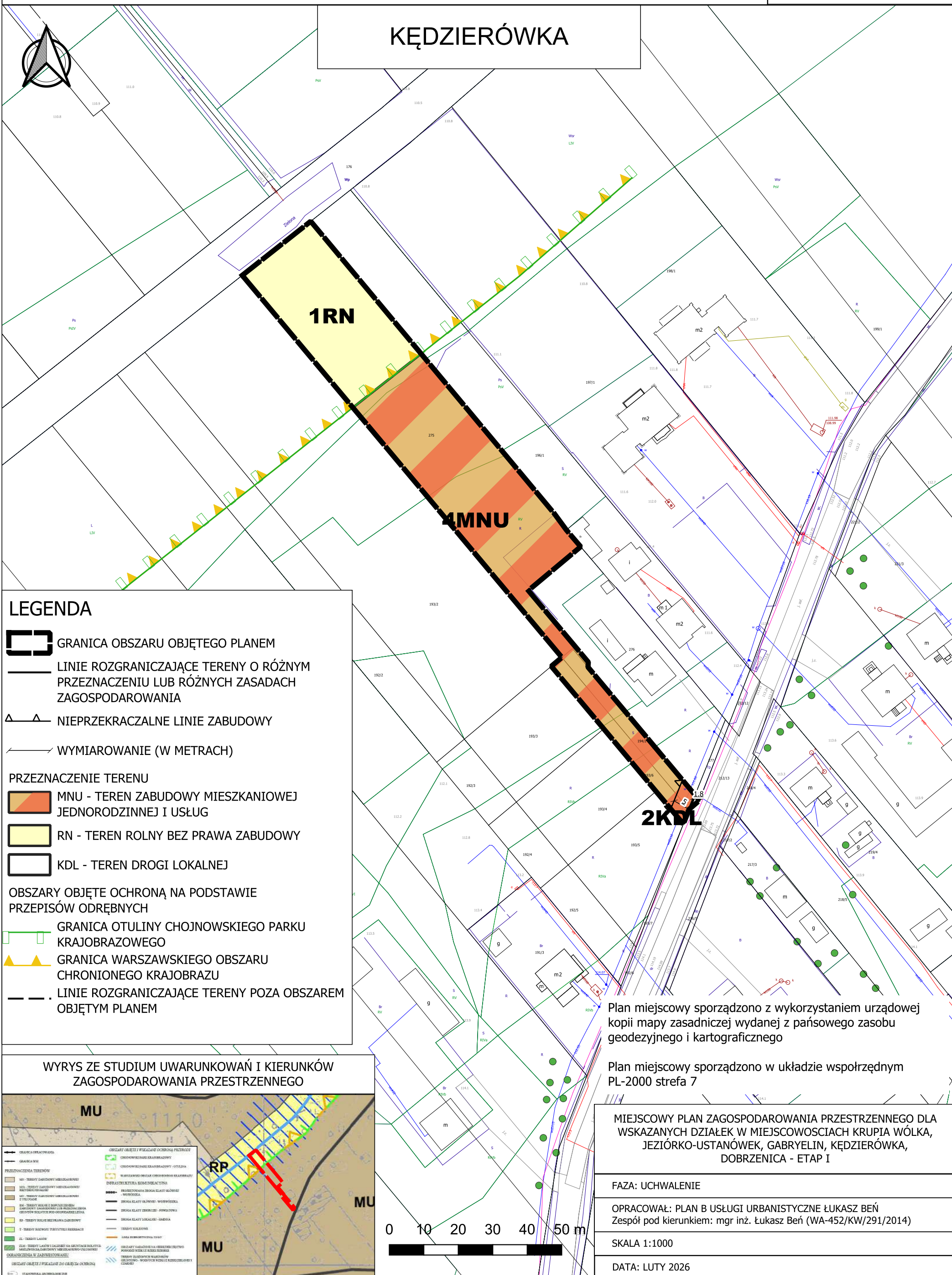
Plan miejscowy sporządzono w układzie współrzędnych PL-2000 strefa 7

MIEJSCOWY PLAN ZAGOSPODAROWANIA PRZESTRZENNEGO DLA WSKAZANYCH DZIAŁEK W MIEJSCOWOŚCIACH KRUPIA WÓLKA, JEZIÓRKO-USTANÓWEK, GABRYELIN, KĘDZIERÓWKA, DOBRZENICA - ETAP I

FAZA: UCHWALENIE
OPRACOWAŁ: PLAN B USŁUGI URBANISTYCZNE ŁUKASZ BEŃ
Zespół pod kierunkiem: mgr inż. Łukasz Beń (WA-452/KW/291/2014)
SKALA 1:1000
DATA: LUTY 2026

MIEJSCOWY PLAN ZAGOSPODAROWANIA PRZESTRZENNEGO DLA WSKAZANYCH DZIAŁEK W MIEJSCOWOŚCIACH KRUPIA WÓŁKA, JEZIÓRKO-USTANÓWEK, GABRYELIN, KĘDZIERÓWKA, DOBRZENICA - ETAP I

Załącznik nr 5
do Uchwały nr
XXVI.277.2026
Rady Gminy Prażmów
z dnia 25 lutego 2026 r.



LEGENDA

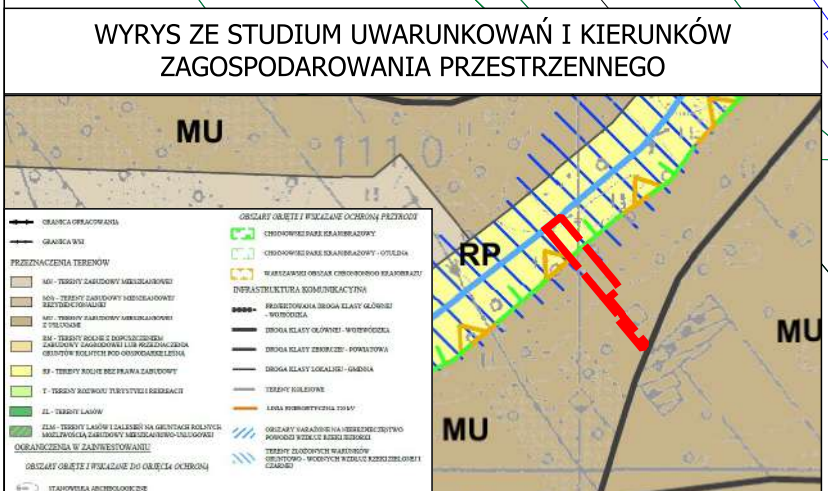
- GRANICA OBSZARU OBJĘTEGO PLANEM
- LINIE ROZGRANICZAJĄCE TERENY O RÓŻNYM PRZEZNACZENIU LUB RÓŻNYCH ZASADACH ZAGOSPODAROWANIA
- NIEPRZEKRACZALNE LINIE ZABUDOWY
- WYMIAROWANIE (W METRACH)

PRZEZNACZENIE TERENU

- MNU - TEREN ZABUDOWY MIESZKANIOWEJ JEDNORODZINNEJ I USŁUG
- RN - TEREN ROLNY BEZ PRAWA ZABUDOWY
- KDL - TEREN DROGI LOKALNEJ

OBSZARY OBJĘTE OCHRONĄ NA PODSTAWIE PRZEPISÓW ODREBNYCH

- GRANICA OTULINY CHOJNOWSKIEGO PARKU KRAJOBRAZOWEGO
- GRANICA WARSZAWSKIEGO OBSZARU CHRONIONEGO KRAJOBRAZU
- LINIE ROZGRANICZAJĄCE TERENY POZA OBSZAREM OBJĘTYM PLANEM



Plan miejscowy sporządzono z wykorzystaniem urzędowej kopii mapy zasadniczej wydanej z państwowego zasobu geodezyjnego i kartograficznego

Plan miejscowy sporządzono w układzie współrzędnych PL-2000 strefa 7

MIEJSCOWY PLAN ZAGOSPODAROWANIA PRZESTRZENNEGO DLA WSKAZANYCH DZIAŁEK W MIEJSCOWOŚCIACH KRUPIA WÓŁKA, JEZIÓRKO-USTANÓWEK, GABRYELIN, KĘDZIERÓWKA, DOBRZENICA - ETAP I

FAZA: UCHWALENIE

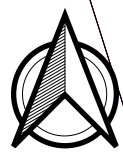
OPRACOWAŁ: PLAN B USŁUGI URBANISTYCZNE ŁUKASZ BEŃ
Zespół pod kierunkiem: mgr inż. Łukasz Beń (WA-452/KW/291/2014)

SKALA 1:1000

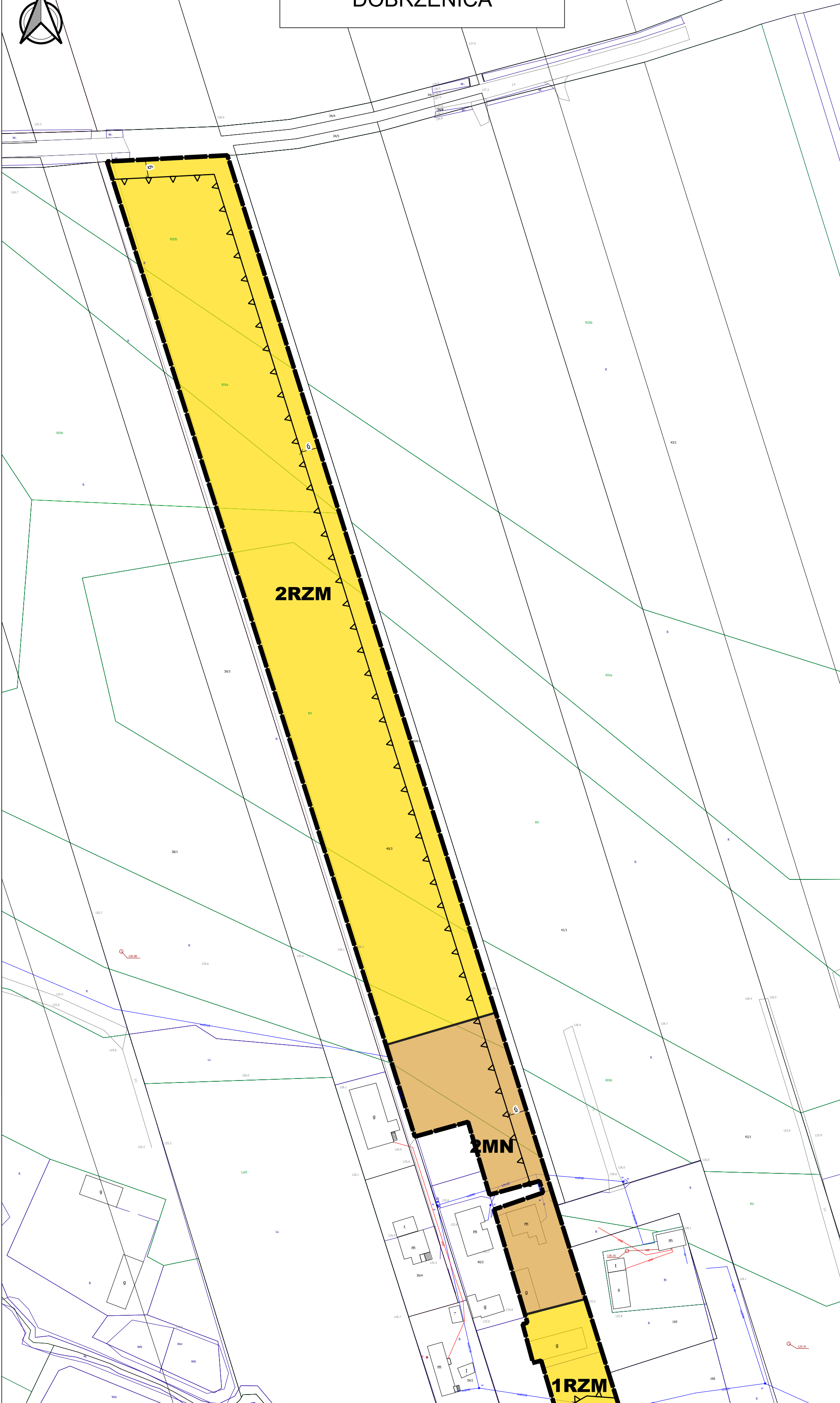
DATA: LUTY 2026

MIEJSCOWY PLAN ZAGOSPODAROWANIA PRZESTRZENNEGO DLA WSKAZANYCH DZIAŁEK W MIEJSCOWOŚCIACH KRUPIA WÓLKA, JEZIÓRKO-USTANÓWEK, GABRYELIN, KĘDZIERÓWKA, DOBRZENICA - ETAP I

Załącznik nr 6 do Uchwały nr XXVI.277.2026 Rady Gminy Prażmów z dnia 25 lutego 2026 r.



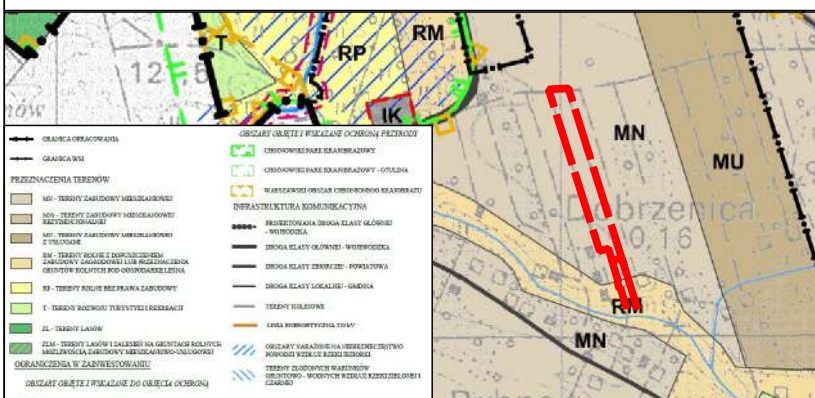
DOBRZENICA



LEGENDA

- GRANICA OBSZARU OBJĘTEGO PLANEM
- LINIE ROZGRANICZAJĄCE TERENY O RÓŻNYM PRZEZNACZENIU LUB RÓŻNYCH ZASADACH ZAGOSPODAROWANIA
- NIEPRZEKACZALNE LINIE ZABUDOWY
- WYMIAROWANIE (W METRACH)
- PRZEZNACZENIE TERENU**
- MN - TEREN ZABUDOWY MIESZKANIOWEJ JEDNORODZINNEJ
- RZM - TEREN ZABUDOWY ZAGRODOWEJ
- WS - TEREN WÓD POWIERZCHNIOWYCH ŚRÓDLĄDOWYCH
- LINIE ROZGRANICZAJĄCE TERENY POZA OBSZAREM OBJĘTYM PLANEM

WYRYS ZE STUDIUM UWARUNKOWAŃ I KIERUNKÓW ZAGOSPODAROWANIA PRZESTRZENNEGO



Plan miejscowy sporządzono z wykorzystaniem urzędowej kopii mapy zasadniczej wydanej z państwowego zasobu geodezyjnego i kartograficznego

Plan miejscowy sporządzono w układzie współrzędnych PL-2000 strefa 7

MIEJSCOWY PLAN ZAGOSPODAROWANIA PRZESTRZENNEGO DLA WSKAZANYCH DZIAŁEK W MIEJSCOWOŚCIACH KRUPIA WÓLKA, JEZIÓRKO-USTANÓWEK, GABRYELIN, KĘDZIERÓWKA, DOBRZENICA - ETAP I

FAZA: UCHWALENIE

OPRACOWAŁ: PLAN B USŁUGI URBANISTYCZNE ŁUKASZ BEŃ
Zespół pod kierunkiem: mgr inż. Łukasz Beń (WA-452/KW/291/2014)

SKALA 1:1000

DATA: LUTY 2026

