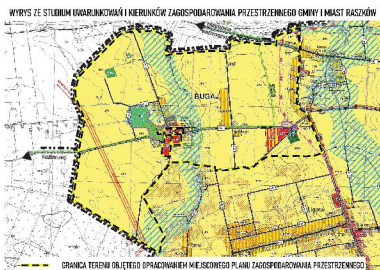
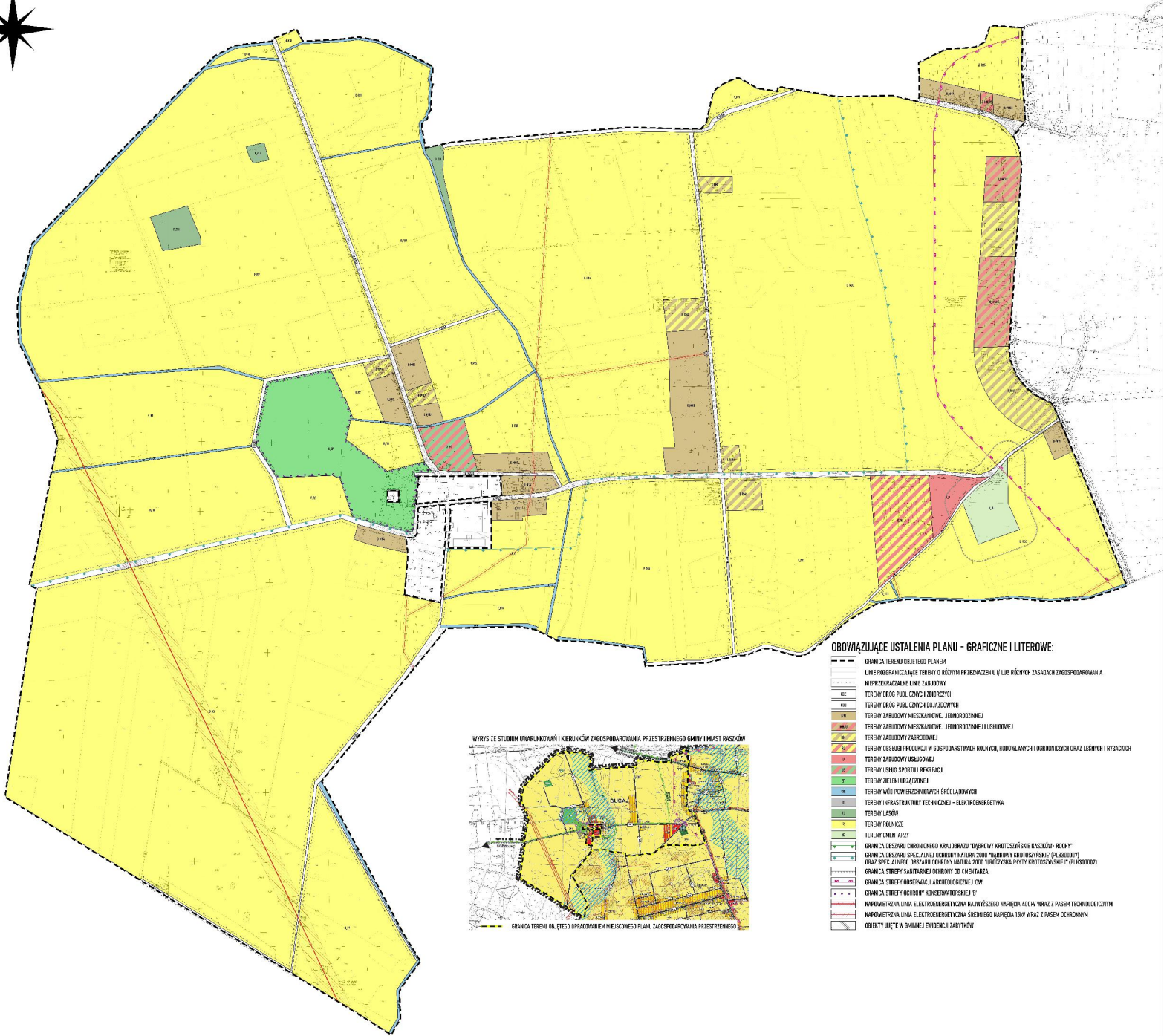


MIEJSCOWY PLAN ZAGOSPODAROWANIA PRZESTRZENNEGO GMINY I MIASTA RASZKÓW DLA OBSZARU WSI BUGAJ I KORYTA

RYSUNEK PLANU - SKALA 1:2000 - ZAŁĄCZNIK NR 1



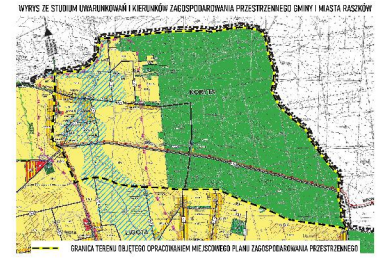
OBOWIĄZUJĄCE USTALENIA PLANU - GRAFICZNE I LITEROWE:

- GRANICA TERENU OBJĘTEGO PLANEM
- LINIE ROZGRANICZAJĄCE TERENY O RÓŻNYM PRZEZNACZENIU I LUB RÓŻNYCH ZASADACH ZAGOSPODAROWANIA
- NIEPRZEKAZAŁE LUB ZABUDOWY
- TERENY DRÓG PUBLICZNYCH ZEMKOWYCH
- TERENY DRÓG PUBLICZNYCH DOJAZDOWYCH
- TERENY ZABUDOWY MIESZKANIOWEJ / JEMKORODZINNEJ
- TERENY ZABUDOWY MIESZKANIOWEJ / JEMKORODZINNEJ I USŁOBOWEJ
- TERENY ZABUDOWY ZABUDOWEJ
- TERENY OBSŁUGI PRÓDZICWY W WSPÓŁDZIAŁANIU ROLNICZYM, HODOWLANICZYM I OGRÓDNICZYM ORAZ LESIENICZYM I RYBACZYM
- TERENY ZABUDOWY USŁOBOWEJ
- TERENY WIELKIEJ SPORTU I REKREACJI
- TERENY ZIELNI URZĄDOWEJ
- TERENY WÓD POWIERZCHNIOWYCH ŚRÓDLĄDOWYCH
- TERENY INFRASTRUKTURY TECHNICZNEJ - ELEKTROENERGETYKA
- TERENY LASÓW
- TERENY INWALIDZIE
- TERENY CMENTARZY
- GRANICA OBSZARU CHRONIENIEGO KRAJOWEGO "BARSZCZYNY KRÓLEWSKIE RASZKÓW - ROKICY"
- GRANICA OBSZARU SPECJALNEJ OCHRONY KRAJOWA 2000 "POLSKICH KAWCZYKÓW (PILSUDZKI)"
- GRAN. SPECJALNEGO OBSZARU OCHRONY NATURA 2000 "POLSKA PIĘTY KONTYNETENSKI P (LUBSIZOZ)"
- GRANICA STREFY SANITARNEJ OCHRONY OD CHEMTRAZA
- GRANICA STREFY OCHRONY ARCHAEOLOGICZNEJ "C"
- GRANICA STREFY OCHRONY KONSERWATORSKIEJ "B"
- NAPIĘTIOWA LINIA ELEKTROENERGETYCZNA NA WYŻSZEGO NAPIĘCIA 220KV WRAZ Z PASM TECHNICZNYCH
- NAPIĘTIOWA LINIA ELEKTROENERGETYCZNA ŚREDNIEGO NAPIĘCIA 15KV WRAZ Z PASM OCHRONNYM
- OBIEKTY OJĘTE W OMIĘGCE WIDOCZNOŚCI ZABUDOWY

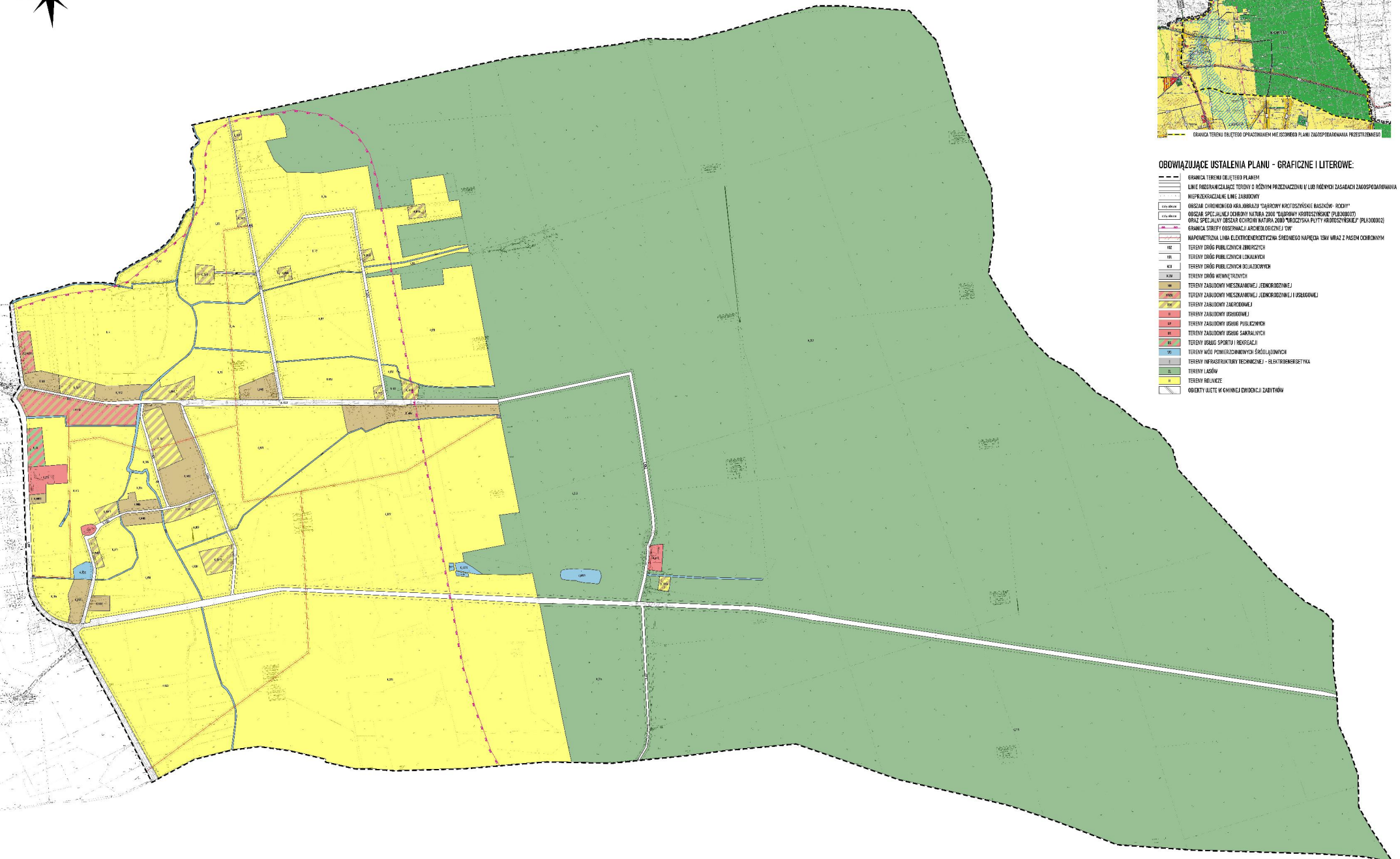
250 0 250 500 m

MIEJSCOWY PLAN ZAGOSPODAROWANIA PRZESTRZENNEGO GMINY I MIASTA RASzków DLA OBSZARU WSI BUGAJ I KORYTA

RYSunEK PLANU - SKALA 1:2000 - ZAŁĄCZNIK NR 2



- OBOWIĄZUJĄCE USTALENIA PLANU - GRAFICZNE I LITEROWE:**
- GRANICA TERENU OBJĘTEGO PLANEM
 - LINIE PODGRANICZAJĄCE TERENY O RÓŻNYM PRZEZNACZENIU W UJĘCIU RÓŻNYCH ZASADACH ZAGOSPODAROWANIA
 - WIEPRZEDKAZAŁNE LINIE ZABUDOWY
 - OBSZAR CHRONIONEGO OBSZARU ABRAJAZU "OBRÓBY KOTŁYSZYSKIE RASzków - KORYTA"
 - OBSZAR SPECJALNEJ OCHRONY NATURY "OBSZAR "OBRÓBY KOTŁYSZYSKIE" (PLEBISYCIT)
 - OBSZAR SPECJALNY OBSZAR OCHRONY NATURY "OBSZAR PŁYTY "KOTŁYSZYSKIE" (PL130002)
 - GRANICA STREFY OCHRONY ARCHAEOLÓGICZNEJ OWP
 - NAPIĘCIOWA LINIA ELEKTROENERGETYCZNA ŚREDNIEGO NAPIĘCIA 15kV WRAZ Z PASM OCHRONNYM
 - TERENY DRÓG PUBLICZNYCH ZEMNICZYCH
 - TERENY DRÓG PUBLICZNYCH LOKALNYCH
 - TERENY DRÓG PUBLICZNYCH DZIAŁOWYCH
 - TERENY DRÓG WYMIKOWYCH
 - TERENY ZASADOWY MIESZKALNOWEJ JEDNORODZINNEJ
 - TERENY ZASADOWY MIESZKALNOWEJ JEDNORODZINNEJ I USŁUGOWEJ
 - TERENY ZASADOWY ZAMIESZKALNEJ
 - TERENY ZASADOWY WZROKOWEJ
 - TERENY ZASADOWY WZROG PUBLICZNYCH
 - TERENY ZASADOWY WZROG SAMBIALNYCH
 - TERENY WZROG SPORTU I REKREACJI
 - TERENY WÓD POKREWNYCH ŚRODKOWYCH
 - TERENY INFRASTRUKTURY TECHNICZNEJ - ELEKTROENERGETYKA
 - TERENY LASÓW
 - TERENY REZERWACJI
 - OBIEKTY UJĘTE W GMINNEJ EWIDENCJI ZABYTKÓW



250 0 250 500 m