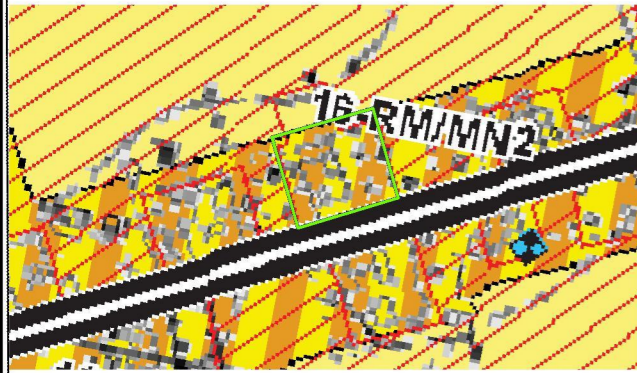


# MIEJSCOWY PLAN ZAGOSPODAROWANIA PRZESTRZENNEGO GMINY I MIASTA RASZKÓW DLA DZIAŁEK NR 389/4 i 389/3 POŁOŻONYCH W MIEJSCOWOŚCI PRZYBYSŁAWICE I DZIAŁKI NR 257/21 POŁOŻONEJ W MIEJSCOWOŚCI JASKÓŁKI ZAŁĄCZNIK NR 1 - RYSUNEK PLANU W SKALI 1:1000

WYRYS ZE STUDIUM UWARUNKOWAŃ I KIERUNKÓW ZAGOSPODAROWANIA PRZESTRZENNEGO GMINY I MIASTA RASZKÓW

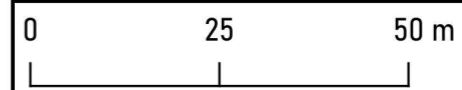


GRANICA TERENU OBJĘTEGO ZMIANĄ MIEJSCOWEGO PLANU ZAGOSPODAROWANIA PRZESTRZENNEGO



### OBOWIĄZUJĄCE USTALENIA PLANU: graficzne i literowe

- granica obszaru objętego planem
- nieprzekraczalne linie zabudowy
- linie rozgraniczające tereny o różnym przeznaczeniu i różnych sposobach zagospodarowania
- MN/U tereny zabudowy mieszkaniowej jednorodzinnej i usług
- cały teren w liniach rozgraniczających obszar chronionego krajobrazu Dąbrowy Krotoszyńskie Baszków-Rochy
- cały teren w liniach rozgraniczających Obszar Natura 2000 Specjalnej Ochrony Ptaków Dąbrowy Krotoszyńskie PLB 300007 oraz Obszar specjalnej ochrony siedlisk Uroczyska Płyty Krotoszyńskiej PLH 300002
- 15 wymiarowanie w metrach

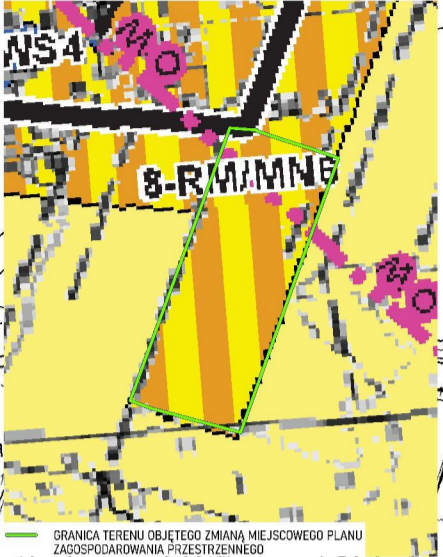


ZAŁĄCZNIK NR 1  
DO UCHWAŁY NR XXXVI/241/2021  
RADY GMINY I MIASTA RASZKÓW  
Z DNIA 26 SIERPNI 2021 ROKU

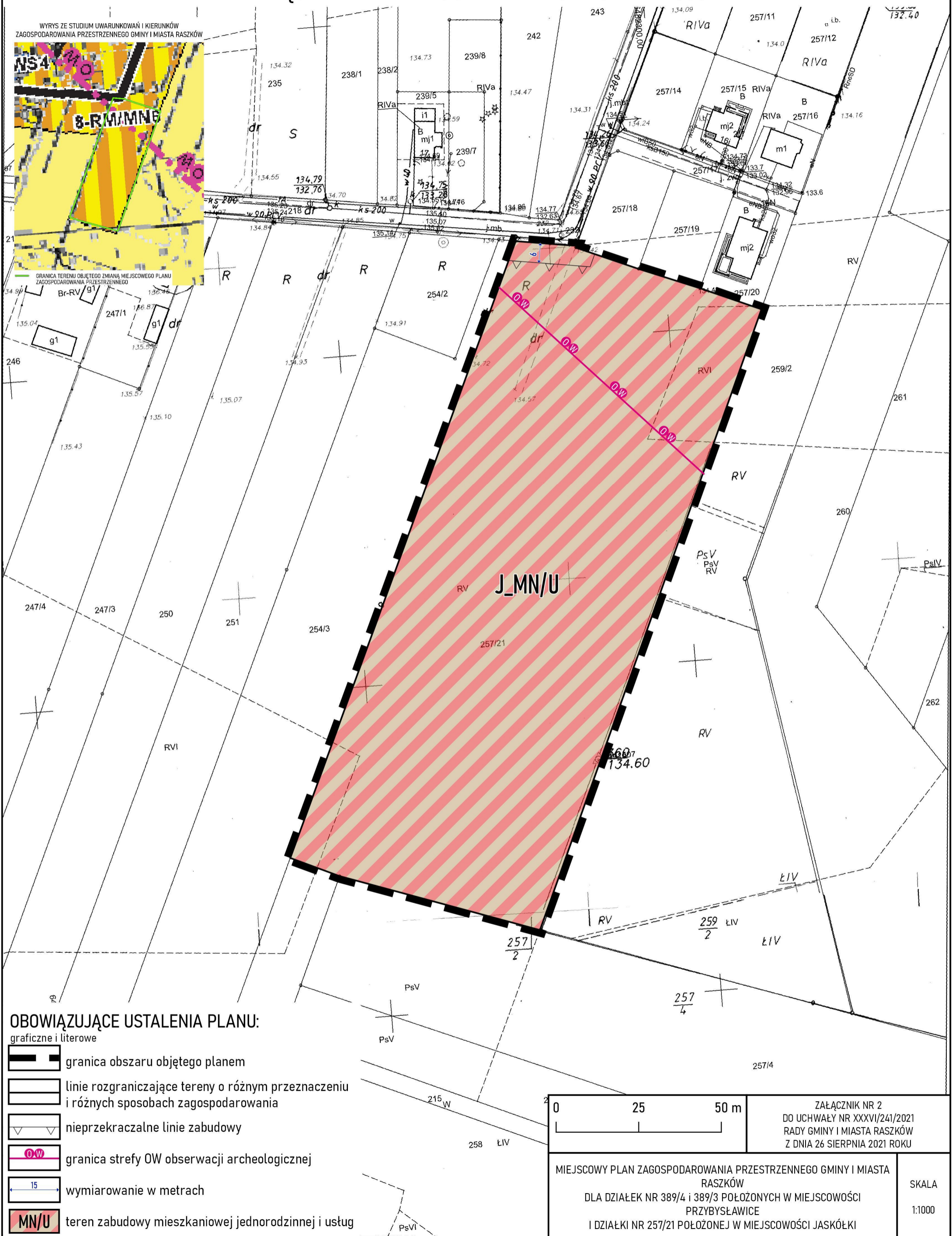
MIEJSCOWY PLAN ZAGOSPODAROWANIA PRZESTRZENNEGO GMINY I MIASTA RASZKÓW DLA DZIAŁEK NR 389/4 i 389/3 POŁOŻONYCH W MIEJSCOWOŚCI PRZYBYSŁAWICE I DZIAŁKI NR 257/21 POŁOŻONEJ W MIEJSCOWOŚCI JASKÓŁKI	SKALA 1:1000
--	-----------------

MIEJSCOWY PLAN ZAGOSPODAROWANIA PRZESTRZENNEGO GMINY I MIASTA RASZKÓW  
 DLA DZIAŁEK NR 389/4 i 389/3 POŁOŻONYCH W MIEJSCOWOŚCI PRZYBYSŁAWICE  
 I DZIAŁKI NR 257/21 POŁOŻONEJ W MIEJSCOWOŚCI JASKÓŁKI  
 ZAŁĄCZNIK NR 2 - RYSUNEK PLANU W SKALI 1:1000

WYRYS ZE STUDIUM UWARUNKOWAŃ I KIERUNKÓW  
 ZAGOSPODAROWANIA PRZESTRZENNEGO GMINY I MIASTA RASZKÓW

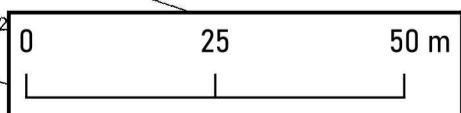


GRANICA TERENU OBJĘTEGO ZMIANĄ MIEJSCOWEGO PLANU  
 ZAGOSPODAROWANIA PRZESTRZENNEGO



**OBOWIĄZUJĄCE USTALENIA PLANU:**

- graficzne i literowe
- granica obszaru objętego planem
  - linie rozgraniczające tereny o różnym przeznaczeniu i różnych sposobach zagospodarowania
  - nieprzekraczalne linie zabudowy
  - granica strefy OW obserwacji archeologicznej
  - wymiarowanie w metrach
  - teren zabudowy mieszkaniowej jednorodzinnej i usług



ZAŁĄCZNIK NR 2  
 DO UCHWAŁY NR XXXVI/241/2021  
 RADY GMINY I MIASTA RASZKÓW  
 Z DNIA 26 SIERPNI 2021 ROKU

MIEJSCOWY PLAN ZAGOSPODAROWANIA PRZESTRZENNEGO GMINY I MIASTA RASZKÓW  
 DLA DZIAŁEK NR 389/4 i 389/3 POŁOŻONYCH W MIEJSCOWOŚCI PRZYBYSŁAWICE  
 I DZIAŁKI NR 257/21 POŁOŻONEJ W MIEJSCOWOŚCI JASKÓŁKI

SKALA  
 1:1000