

MIEJSKOWY PLAN ZAGOSPODAROWANIA PRZESTRZENNEGO GMINY BARANOWO

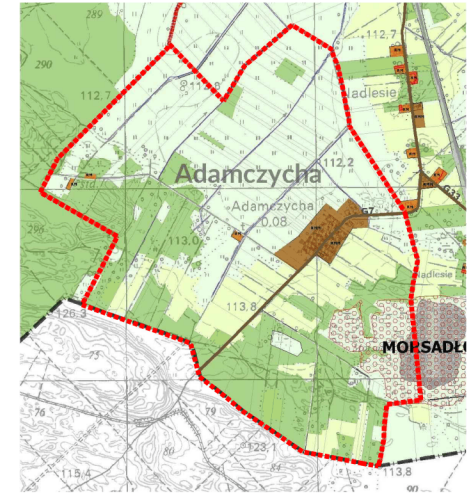
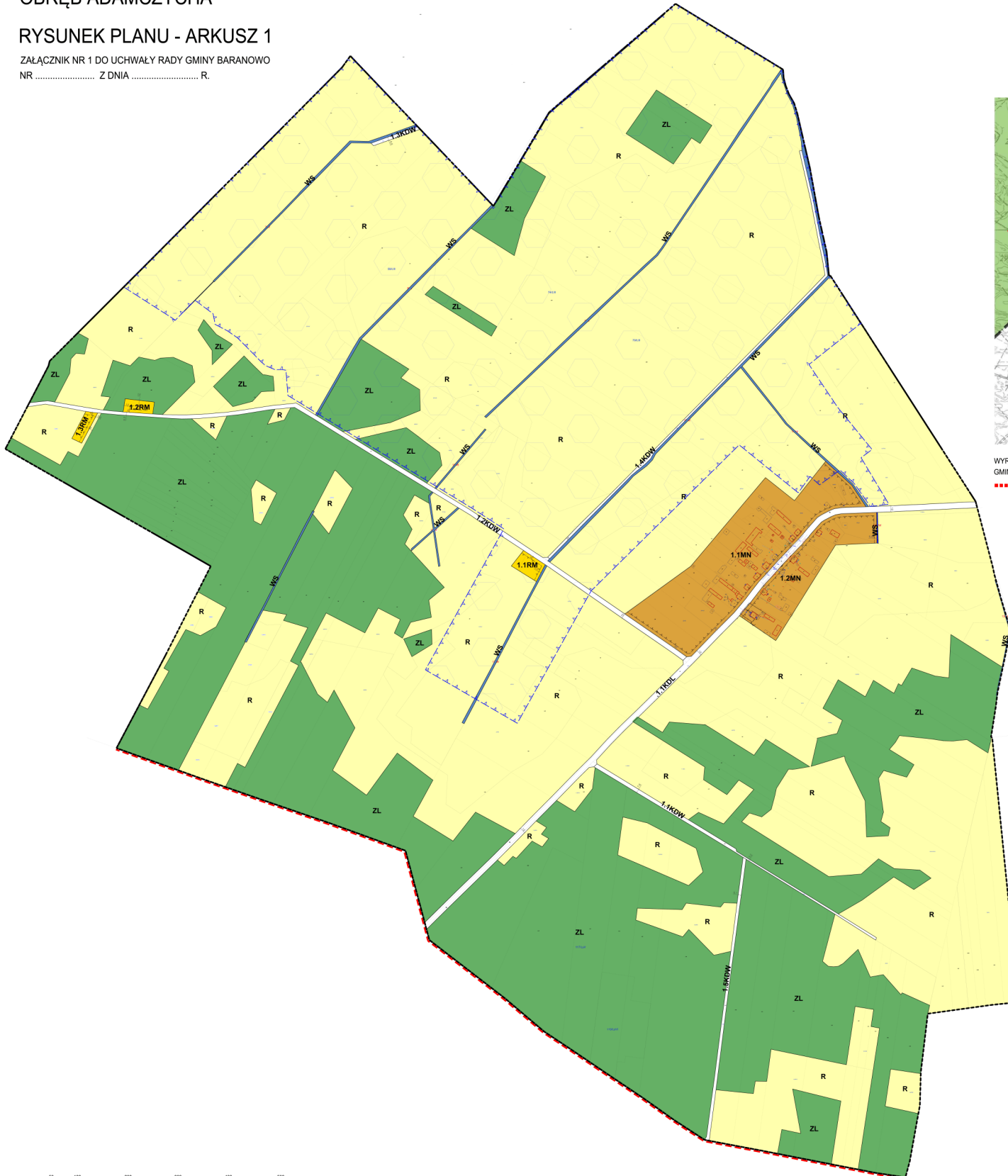
OBRĘB ADAMCZYCHA

RYSUNEK PLANU - ARKUSZ 1

ZALĄCZNIK NR 1 DO UCHWAŁY RADY GMINY BARANOWO
NR Z DNIA R.



SKALA 1:2000



WYRYS ZE STUDIUM UWARUNKOWAŃ I KIERUNKÓW ZAGOSPODAROWANIA PRZESTRZENNEGO GMINY BARANOWO UCHWAŁONEJ UCHWAŁĄ NR XLVI/281/2022 Z DNIA 12 MAJA 2022R.

----- GRANICA OPRACOWANIA PLANU MIEJSKOWEGO - OBRĘB ADAMCZYCHA

OBOWIAZUJĄCE USTALENIA PLANU:

- GRANICA OBSZARU OBJĘTEGO PLANEM MIEJSKOWYM
- LINIE ROZGRANICZAJĄCE TERENY O RÓŻNYM PRZEZNACZENIU LUB RÓŻNYCH ZASADACH ZAGOSPODAROWANIA
- NIEPRZEKAZALNE LINIE ZABUDOWY
- ZWYMiarowanie ODLEGŁOŚCI MIERZONE W METRACH
- MN** TERENY ZABUDOWY MIESZKANOWEJ JEDNORODZINNEJ
- RM** TERENY ZABUDOWY ZAGRODOWEJ
- R** TERENY ROLNICZE
- ZL** TERENY LASÓW
- WS** TERENY WÓD POWIERZCHNIOWYCH ŚRÓDLĄDOWYCH (LUB RÓWÓW MELIORACYJNYCH)
- KDL** TERENY DRÓG PUBLICZNYCH KLASY LOKALNEJ
- KDW** TERENY DRÓG WEWNĘTRZNYCH
- 1.1.1.2** ... OZNACZENIE CYFROWE TERENU FUNKCJONALNEGO
- ... OBSZARY ZMELIOROWANE I ZDRENIOWANE

INFORMACYJNE USTALENIA PLANU:

- GRANICA GMINY BARANOWO



MIEJSCOWY PLAN ZAGOSPODAROWANIA PRZESTRZENNEGO GMINY BARANOWO

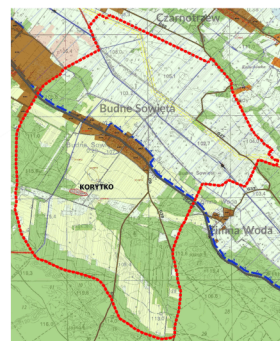
OBREB BUDNE SOWIĘTA RYSUNEK PLANU - ARKUSZ 6

ZAŁĄCZNIK NR 1 DO UCHWAŁY RADY GMINY BARANOWO
NR Z DNIA

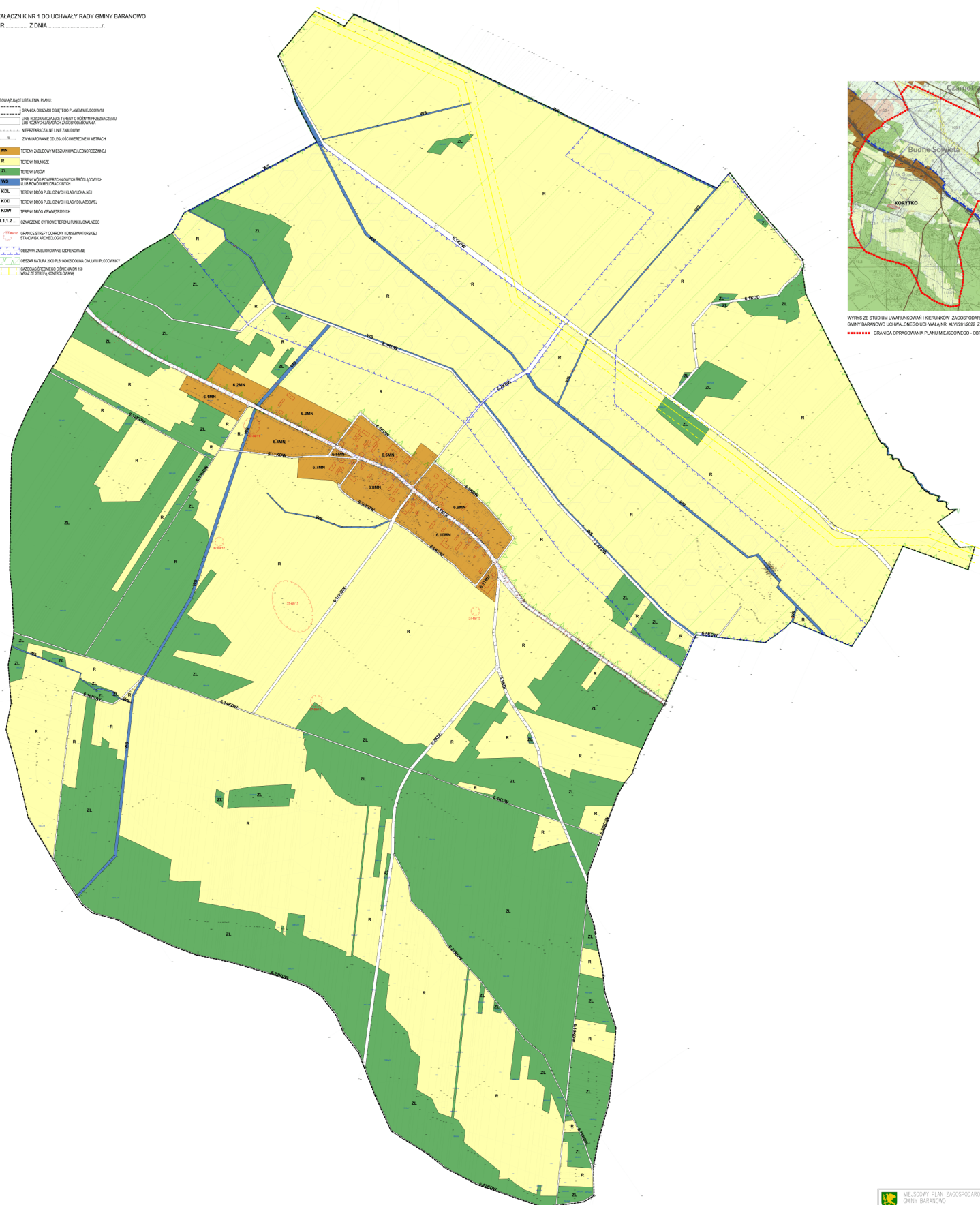


SKALA 1:2000

- SYMBOLISTYKA USTALEŃ PLANU**
- GRANICA OBRĘBU (WŁASNOŚCI) MIJSCOWOŚCI
 - LINE ROZGRANICZAJĄCE TERENY O RÓŻNYM PRZEZNACZENIU (W KONTAKCIE ZAGOSPODAROWANIA)
 - NEPRZEZNACZANE LINES DROGOWE
 - ZWYKROTKOWE ODLEGŁOŚCI MIEJSCOWE W METRACH
 - MM - TERENY ZALĄCZONYCH WŁASNOŚCI ENKURKOWANEJ
 - R - TERENY ROLNICZE
 - ZL - TERENY LASOWE
 - WS - TERENY WODNE POWIEZCZONYCH BIEGÓW WODNYCH (WŁASNOŚCI MIJSCOWOŚCI)
 - KDL - TERENY DROG PUBLICZNYCH-KLASY LOKALNEJ
 - KDD - TERENY DROG PUBLICZNYCH-KLASY GOSPODARSTWA
 - KDW - TERENY DROG KEMANTENKOWYCH
 - 1.1.1.2. - OZNACZENIE OBYWNIKI TERENY FUNKCJONALNEGO
 - GRANICE STREFY COCHRONY KONSERWATORSKIEJ STANOWISKA WIEKOWYCH
 - OSIĄGNIĘCIA ZABUDOWANE I ZNACZENIE
 - OSIĄGNIĘCIA WYKONANE PRZEZ WŁASNOŚCI
 - OSIĄGNIĘCIA WYKONANE PRZEZ WŁASNOŚCI



RYSUŃK ZŁ STYLIUM UMIAROWANIA I WYKONANIA ZAGOSPODAROWANIA PRZESTRZENNEGO GMINY BARANOWO UCHWAŁĄ NR XLV/281/2022 Z DNIA 12 MAJA 2022R.
GRANICA OPRACOWANIA PLANU MIJSCOWOŚCI - OBREB BUDNE SOWIĘTA



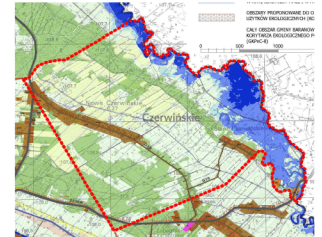
MIEJSCOWY PLAN ZAGOSPODAROWANIA PRZESTRZENNEGO GMINY BARANOWO
 OBRĘB CZERWIŃSKIE

RYSUNEK PLANU - ARKUSZ 9

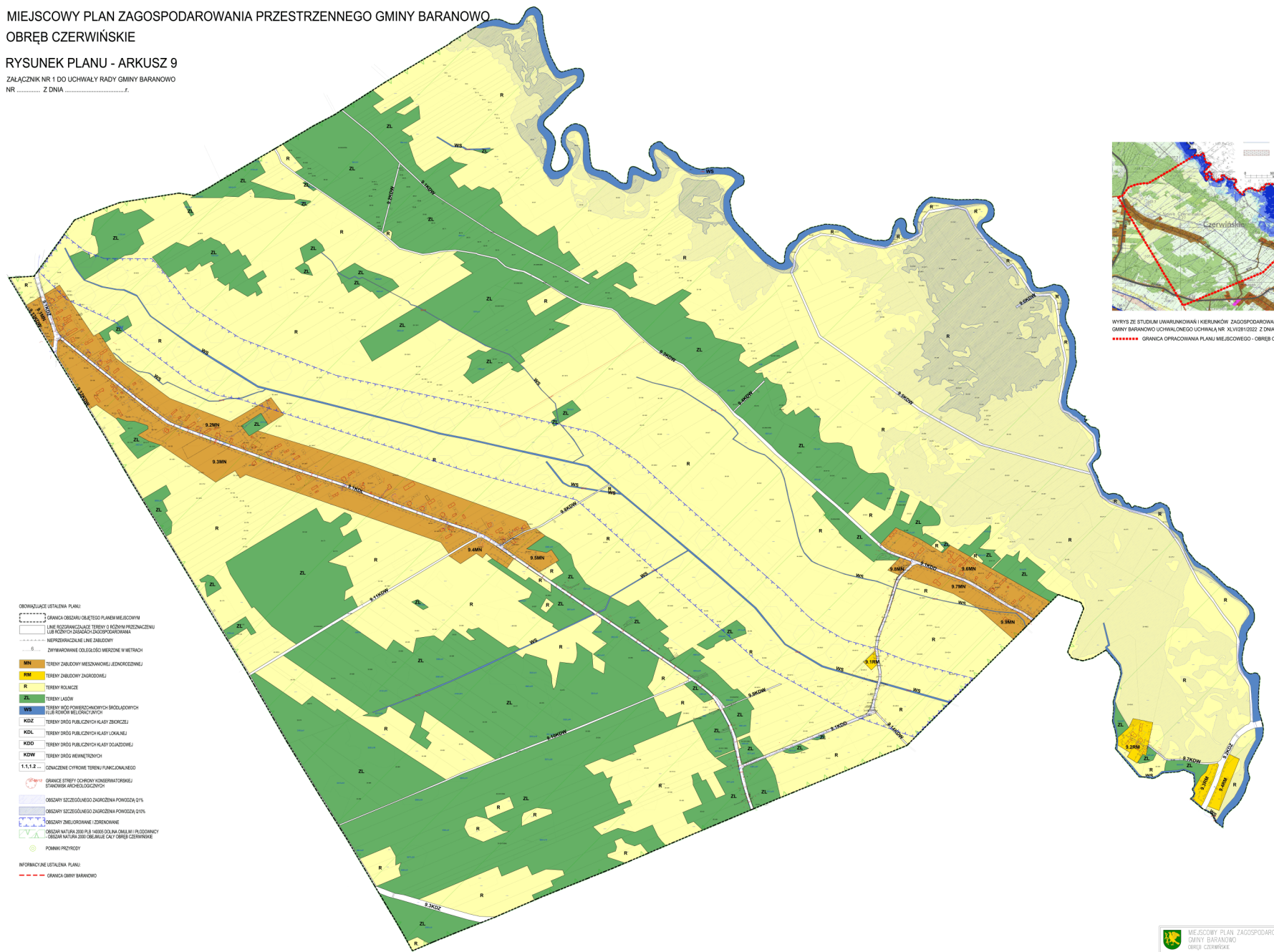
ZALĄCZNIK NR 1 DO UCHWAŁY RADY GMINY BARANOWO
 NR Z DNIA



SKALA 1:2000



WYRYS ZE STUDIUM UWARUNKOWAŃ I KIERUNKÓW ZAGOSPODAROWANIA PRZESTRZENNEGO
 GMINY BARANOWO UCHWAŁĄ NR XLV/107/2022 Z DNIA 13 MARZCA 2022 R.
 ***** GRANICA OPACOWANIA PLANU MIEJSCOWEGO - OBRĘB CZERWIŃSKIE



- ODMOWIĄCE USTALENIA PLANU:**
- GRANICA OBSZARU OBIĘTEGO PLANEM MIEJSCOWYM
 - LINEJNE OGRANICZENIA TERENÓW O RÓŻNYM PRZECIĘCZNIU
 - LINEJNE OGRANICZENIA TERENÓW O RÓŻNYM PRZECIĘCZNIU
 - NIEPRZEKAZALNE LINE ZABUDOWY
 - ZIMYROWANIE ODLEGŁOŚCI MIEJSC W METRAH
- LEGENDA:**
- MN** TERENY ZABUDOWY MIEZDROWIEJ, JEDNOKROKOWEJ
 - RM** TERENY ZABUDOWY ZAGRODOWEJ
 - R** TERENY ROLNICZE
 - ZL** TERENY LASÓW
 - WS** TERENY WÓD POWERSZACHOWYCH BRODADZOWYCH I LUB ROKÓW HELIOZOSTYCH
 - KDZ** TERENY DRÓG PUBLICZNYCH KLASY ZBIORCZEJ
 - KDL** TERENY DRÓG PUBLICZNYCH KLASY LOKALNEJ
 - KDD** TERENY DRÓG PUBLICZNYCH KLASY GŁAZOWEJ
 - KDW** TERENY DRÓG MIĘDZYTEMNYCH
 - 1.1.1.2** OZNACZENIE CYFROWE TERENU FUNKCJONALNEGO
 - 1.1.1.2.1** GRANICE STREFY OCHRONY KONSERWATORSKIEJ STANOWISK Archeologicznych
 - 1.1.1.2.2** OGRANICZENIA SZCZEGÓLNEGO ZAKAZU POWODZA 0/1
 - 1.1.1.2.3** OGRANICZENIA SZCZEGÓLNEGO ZAKAZU POWODZA 0/1
 - 1.1.1.2.4** OGRANICZENIA SZCZEGÓLNEGO ZAKAZU POWODZA 0/1
 - 1.1.1.2.5** OGRANICZENIA SZCZEGÓLNEGO ZAKAZU POWODZA 0/1
 - 1.1.1.2.6** OGRANICZENIA SZCZEGÓLNEGO ZAKAZU POWODZA 0/1
 - 1.1.1.2.7** OGRANICZENIA SZCZEGÓLNEGO ZAKAZU POWODZA 0/1
 - 1.1.1.2.8** OGRANICZENIA SZCZEGÓLNEGO ZAKAZU POWODZA 0/1
 - 1.1.1.2.9** OGRANICZENIA SZCZEGÓLNEGO ZAKAZU POWODZA 0/1
 - 1.1.1.2.10** OGRANICZENIA SZCZEGÓLNEGO ZAKAZU POWODZA 0/1
 - 1.1.1.2.11** OGRANICZENIA SZCZEGÓLNEGO ZAKAZU POWODZA 0/1
 - 1.1.1.2.12** OGRANICZENIA SZCZEGÓLNEGO ZAKAZU POWODZA 0/1
 - 1.1.1.2.13** OGRANICZENIA SZCZEGÓLNEGO ZAKAZU POWODZA 0/1
 - 1.1.1.2.14** OGRANICZENIA SZCZEGÓLNEGO ZAKAZU POWODZA 0/1
 - 1.1.1.2.15** OGRANICZENIA SZCZEGÓLNEGO ZAKAZU POWODZA 0/1
 - 1.1.1.2.16** OGRANICZENIA SZCZEGÓLNEGO ZAKAZU POWODZA 0/1
 - 1.1.1.2.17** OGRANICZENIA SZCZEGÓLNEGO ZAKAZU POWODZA 0/1
 - 1.1.1.2.18** OGRANICZENIA SZCZEGÓLNEGO ZAKAZU POWODZA 0/1
 - 1.1.1.2.19** OGRANICZENIA SZCZEGÓLNEGO ZAKAZU POWODZA 0/1
 - 1.1.1.2.20** OGRANICZENIA SZCZEGÓLNEGO ZAKAZU POWODZA 0/1
 - 1.1.1.2.21** OGRANICZENIA SZCZEGÓLNEGO ZAKAZU POWODZA 0/1
 - 1.1.1.2.22** OGRANICZENIA SZCZEGÓLNEGO ZAKAZU POWODZA 0/1
 - 1.1.1.2.23** OGRANICZENIA SZCZEGÓLNEGO ZAKAZU POWODZA 0/1
 - 1.1.1.2.24** OGRANICZENIA SZCZEGÓLNEGO ZAKAZU POWODZA 0/1
 - 1.1.1.2.25** OGRANICZENIA SZCZEGÓLNEGO ZAKAZU POWODZA 0/1
 - 1.1.1.2.26** OGRANICZENIA SZCZEGÓLNEGO ZAKAZU POWODZA 0/1
 - 1.1.1.2.27** OGRANICZENIA SZCZEGÓLNEGO ZAKAZU POWODZA 0/1
 - 1.1.1.2.28** OGRANICZENIA SZCZEGÓLNEGO ZAKAZU POWODZA 0/1
 - 1.1.1.2.29** OGRANICZENIA SZCZEGÓLNEGO ZAKAZU POWODZA 0/1
 - 1.1.1.2.30** OGRANICZENIA SZCZEGÓLNEGO ZAKAZU POWODZA 0/1
 - 1.1.1.2.31** OGRANICZENIA SZCZEGÓLNEGO ZAKAZU POWODZA 0/1
 - 1.1.1.2.32** OGRANICZENIA SZCZEGÓLNEGO ZAKAZU POWODZA 0/1
 - 1.1.1.2.33** OGRANICZENIA SZCZEGÓLNEGO ZAKAZU POWODZA 0/1
 - 1.1.1.2.34** OGRANICZENIA SZCZEGÓLNEGO ZAKAZU POWODZA 0/1
 - 1.1.1.2.35** OGRANICZENIA SZCZEGÓLNEGO ZAKAZU POWODZA 0/1
 - 1.1.1.2.36** OGRANICZENIA SZCZEGÓLNEGO ZAKAZU POWODZA 0/1
 - 1.1.1.2.37** OGRANICZENIA SZCZEGÓLNEGO ZAKAZU POWODZA 0/1
 - 1.1.1.2.38** OGRANICZENIA SZCZEGÓLNEGO ZAKAZU POWODZA 0/1
 - 1.1.1.2.39** OGRANICZENIA SZCZEGÓLNEGO ZAKAZU POWODZA 0/1
 - 1.1.1.2.40** OGRANICZENIA SZCZEGÓLNEGO ZAKAZU POWODZA 0/1
 - 1.1.1.2.41** OGRANICZENIA SZCZEGÓLNEGO ZAKAZU POWODZA 0/1
 - 1.1.1.2.42** OGRANICZENIA SZCZEGÓLNEGO ZAKAZU POWODZA 0/1
 - 1.1.1.2.43** OGRANICZENIA SZCZEGÓLNEGO ZAKAZU POWODZA 0/1
 - 1.1.1.2.44** OGRANICZENIA SZCZEGÓLNEGO ZAKAZU POWODZA 0/1
 - 1.1.1.2.45** OGRANICZENIA SZCZEGÓLNEGO ZAKAZU POWODZA 0/1
 - 1.1.1.2.46** OGRANICZENIA SZCZEGÓLNEGO ZAKAZU POWODZA 0/1
 - 1.1.1.2.47** OGRANICZENIA SZCZEGÓLNEGO ZAKAZU POWODZA 0/1
 - 1.1.1.2.48** OGRANICZENIA SZCZEGÓLNEGO ZAKAZU POWODZA 0/1
 - 1.1.1.2.49** OGRANICZENIA SZCZEGÓLNEGO ZAKAZU POWODZA 0/1
 - 1.1.1.2.50** OGRANICZENIA SZCZEGÓLNEGO ZAKAZU POWODZA 0/1
 - 1.1.1.2.51** OGRANICZENIA SZCZEGÓLNEGO ZAKAZU POWODZA 0/1
 - 1.1.1.2.52** OGRANICZENIA SZCZEGÓLNEGO ZAKAZU POWODZA 0/1
 - 1.1.1.2.53** OGRANICZENIA SZCZEGÓLNEGO ZAKAZU POWODZA 0/1
 - 1.1.1.2.54** OGRANICZENIA SZCZEGÓLNEGO ZAKAZU POWODZA 0/1
 - 1.1.1.2.55** OGRANICZENIA SZCZEGÓLNEGO ZAKAZU POWODZA 0/1
 - 1.1.1.2.56** OGRANICZENIA SZCZEGÓLNEGO ZAKAZU POWODZA 0/1
 - 1.1.1.2.57** OGRANICZENIA SZCZEGÓLNEGO ZAKAZU POWODZA 0/1
 - 1.1.1.2.58** OGRANICZENIA SZCZEGÓLNEGO ZAKAZU POWODZA 0/1
 - 1.1.1.2.59** OGRANICZENIA SZCZEGÓLNEGO ZAKAZU POWODZA 0/1
 - 1.1.1.2.60** OGRANICZENIA SZCZEGÓLNEGO ZAKAZU POWODZA 0/1
 - 1.1.1.2.61** OGRANICZENIA SZCZEGÓLNEGO ZAKAZU POWODZA 0/1
 - 1.1.1.2.62** OGRANICZENIA SZCZEGÓLNEGO ZAKAZU POWODZA 0/1
 - 1.1.1.2.63** OGRANICZENIA SZCZEGÓLNEGO ZAKAZU POWODZA 0/1
 - 1.1.1.2.64** OGRANICZENIA SZCZEGÓLNEGO ZAKAZU POWODZA 0/1
 - 1.1.1.2.65** OGRANICZENIA SZCZEGÓLNEGO ZAKAZU POWODZA 0/1
 - 1.1.1.2.66** OGRANICZENIA SZCZEGÓLNEGO ZAKAZU POWODZA 0/1
 - 1.1.1.2.67** OGRANICZENIA SZCZEGÓLNEGO ZAKAZU POWODZA 0/1
 - 1.1.1.2.68** OGRANICZENIA SZCZEGÓLNEGO ZAKAZU POWODZA 0/1
 - 1.1.1.2.69** OGRANICZENIA SZCZEGÓLNEGO ZAKAZU POWODZA 0/1
 - 1.1.1.2.70** OGRANICZENIA SZCZEGÓLNEGO ZAKAZU POWODZA 0/1
 - 1.1.1.2.71** OGRANICZENIA SZCZEGÓLNEGO ZAKAZU POWODZA 0/1
 - 1.1.1.2.72** OGRANICZENIA SZCZEGÓLNEGO ZAKAZU POWODZA 0/1
 - 1.1.1.2.73** OGRANICZENIA SZCZEGÓLNEGO ZAKAZU POWODZA 0/1
 - 1.1.1.2.74** OGRANICZENIA SZCZEGÓLNEGO ZAKAZU POWODZA 0/1
 - 1.1.1.2.75** OGRANICZENIA SZCZEGÓLNEGO ZAKAZU POWODZA 0/1
 - 1.1.1.2.76** OGRANICZENIA SZCZEGÓLNEGO ZAKAZU POWODZA 0/1
 - 1.1.1.2.77** OGRANICZENIA SZCZEGÓLNEGO ZAKAZU POWODZA 0/1
 - 1.1.1.2.78** OGRANICZENIA SZCZEGÓLNEGO ZAKAZU POWODZA 0/1
 - 1.1.1.2.79** OGRANICZENIA SZCZEGÓLNEGO ZAKAZU POWODZA 0/1
 - 1.1.1.2.80** OGRANICZENIA SZCZEGÓLNEGO ZAKAZU POWODZA 0/1
 - 1.1.1.2.81** OGRANICZENIA SZCZEGÓLNEGO ZAKAZU POWODZA 0/1
 - 1.1.1.2.82** OGRANICZENIA SZCZEGÓLNEGO ZAKAZU POWODZA 0/1
 - 1.1.1.2.83** OGRANICZENIA SZCZEGÓLNEGO ZAKAZU POWODZA 0/1
 - 1.1.1.2.84** OGRANICZENIA SZCZEGÓLNEGO ZAKAZU POWODZA 0/1
 - 1.1.1.2.85** OGRANICZENIA SZCZEGÓLNEGO ZAKAZU POWODZA 0/1
 - 1.1.1.2.86** OGRANICZENIA SZCZEGÓLNEGO ZAKAZU POWODZA 0/1
 - 1.1.1.2.87** OGRANICZENIA SZCZEGÓLNEGO ZAKAZU POWODZA 0/1
 - 1.1.1.2.88** OGRANICZENIA SZCZEGÓLNEGO ZAKAZU POWODZA 0/1
 - 1.1.1.2.89** OGRANICZENIA SZCZEGÓLNEGO ZAKAZU POWODZA 0/1
 - 1.1.1.2.90** OGRANICZENIA SZCZEGÓLNEGO ZAKAZU POWODZA 0/1
 - 1.1.1.2.91** OGRANICZENIA SZCZEGÓLNEGO ZAKAZU POWODZA 0/1
 - 1.1.1.2.92** OGRANICZENIA SZCZEGÓLNEGO ZAKAZU POWODZA 0/1
 - 1.1.1.2.93** OGRANICZENIA SZCZEGÓLNEGO ZAKAZU POWODZA 0/1
 - 1.1.1.2.94** OGRANICZENIA SZCZEGÓLNEGO ZAKAZU POWODZA 0/1
 - 1.1.1.2.95** OGRANICZENIA SZCZEGÓLNEGO ZAKAZU POWODZA 0/1
 - 1.1.1.2.96** OGRANICZENIA SZCZEGÓLNEGO ZAKAZU POWODZA 0/1
 - 1.1.1.2.97** OGRANICZENIA SZCZEGÓLNEGO ZAKAZU POWODZA 0/1
 - 1.1.1.2.98** OGRANICZENIA SZCZEGÓLNEGO ZAKAZU POWODZA 0/1
 - 1.1.1.2.99** OGRANICZENIA SZCZEGÓLNEGO ZAKAZU POWODZA 0/1
 - 1.1.1.2.100** OGRANICZENIA SZCZEGÓLNEGO ZAKAZU POWODZA 0/1
- INFORMACYJNE USTALENIA PLANU:**
- GRANICA GMINY BARANOWO



MIEJSCOWY PLAN ZAGOSPODAROWANIA PRZESTRZENNEGO GMINY BARANOWO

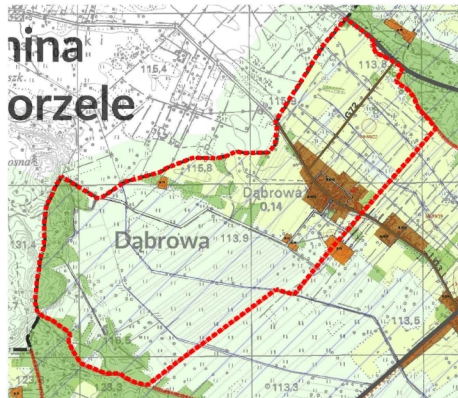
OBRĘB DĄBROWA

RYSUNEK PLANU - ARKUSZ 10

ZAŁĄCZNIK NR 1 DO UCHWAŁY RADY GMINY BARANOWO
NR Z DNIA

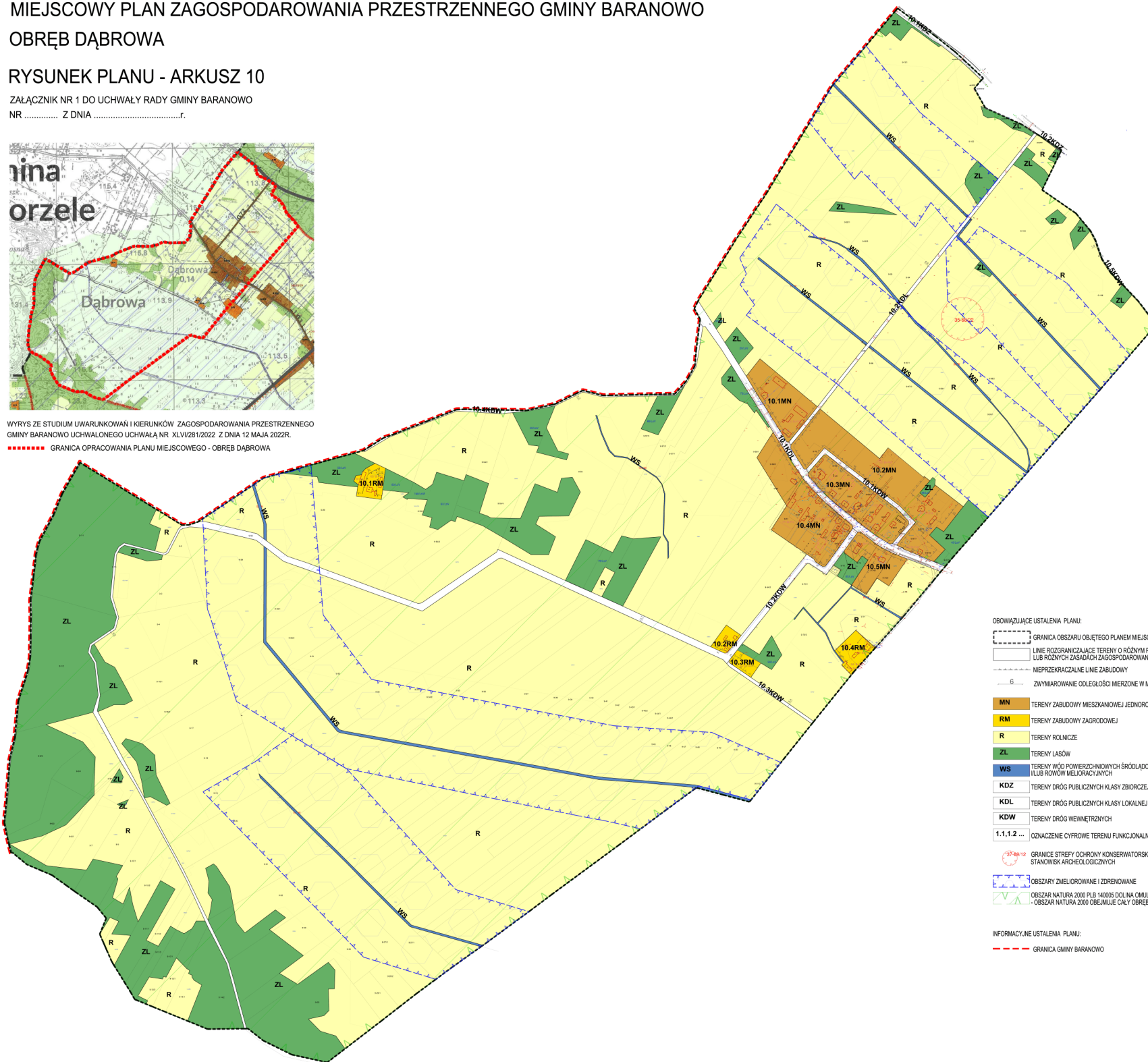


SKALA 1:2000



WYRYS ZE STUDIUM UWARUNKOWAŃ I KIERUNKÓW ZAGOSPODAROWANIA PRZESTRZENNEGO GMINY BARANOWO UCHWAŁONE UCHWAŁĄ NR XLVI/281/2022 Z DNIA 12 MAJA 2022R.

----- GRANICA OPRACOWANIA PLANU MIEJSCOWEGO - OBRĘB DĄBROWA



OBOWIAZUJĄCE USTALENIA PLANU:

- GRANICA OBSZARU OBJĘTEGO PLANEM MIEJSCOWYM
- LINIE ROZGRANICZAJĄCE TERENY O RÓŻNYM PRZEZNACZENIU LUB RÓŻNYCH ZASADACH ZAGOSPODAROWANIA
- NIEPRZEKRACZALNE LINIE ZABUDOWY
- ZNYMIAROWANIE ODLEGIŁOŚCI MIERZONE W METRACH
- MN TERENY ZABUDOWY MIESZKANOWEJ JEDNORODZINNEJ
- RM TERENY ZABUDOWY ZAGRODOWEJ
- R TERENY ROLNICZE
- ZL TERENY LASÓW
- WS TERENY WÓD POWIERZCHNIOWYCH SRÓDLĄDOWYCH I LUB RÓWÓW MELIORACYJNYCH
- KDZ TERENY DRÓG PUBLICZNYCH KLASY ZBÓRCZEJ
- KDL TERENY DRÓG PUBLICZNYCH KLASY LOKALNEJ
- KDW TERENY DRÓG WEWNĘTRZNYCH
- 1.1.1.2 ... OZNACZENIE CYFROWE TERENU FUNKCJONALNEGO
- GRANICE STREFY OCHRONY KONSERWATORSKIEJ STANOWISK ARCHEOLOGICZNYCH
- OBSZARY ZNIELIOROWANE I ZDROWIANE
- OBSZAR NATURA 2000 PLB 140005 DOLINA OMIŁWI I PŁODOWNICY
- OBSZAR NATURA 2000 OBEJMUJE CAŁY OBRĘB DĄBROWA

INFORMACYJNE USTALENIA PLANU:

- GRANICA GMINY BARANOWO

MIEJSCOWY PLAN ZAGOSPODAROWANIA PRZESTRZENNEGO GMINY BARANOWO

OBRĘB DŁUTÓWKA

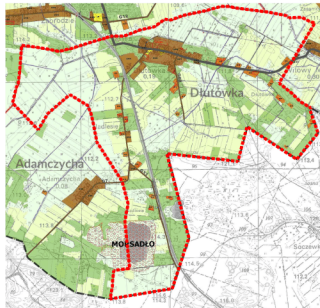
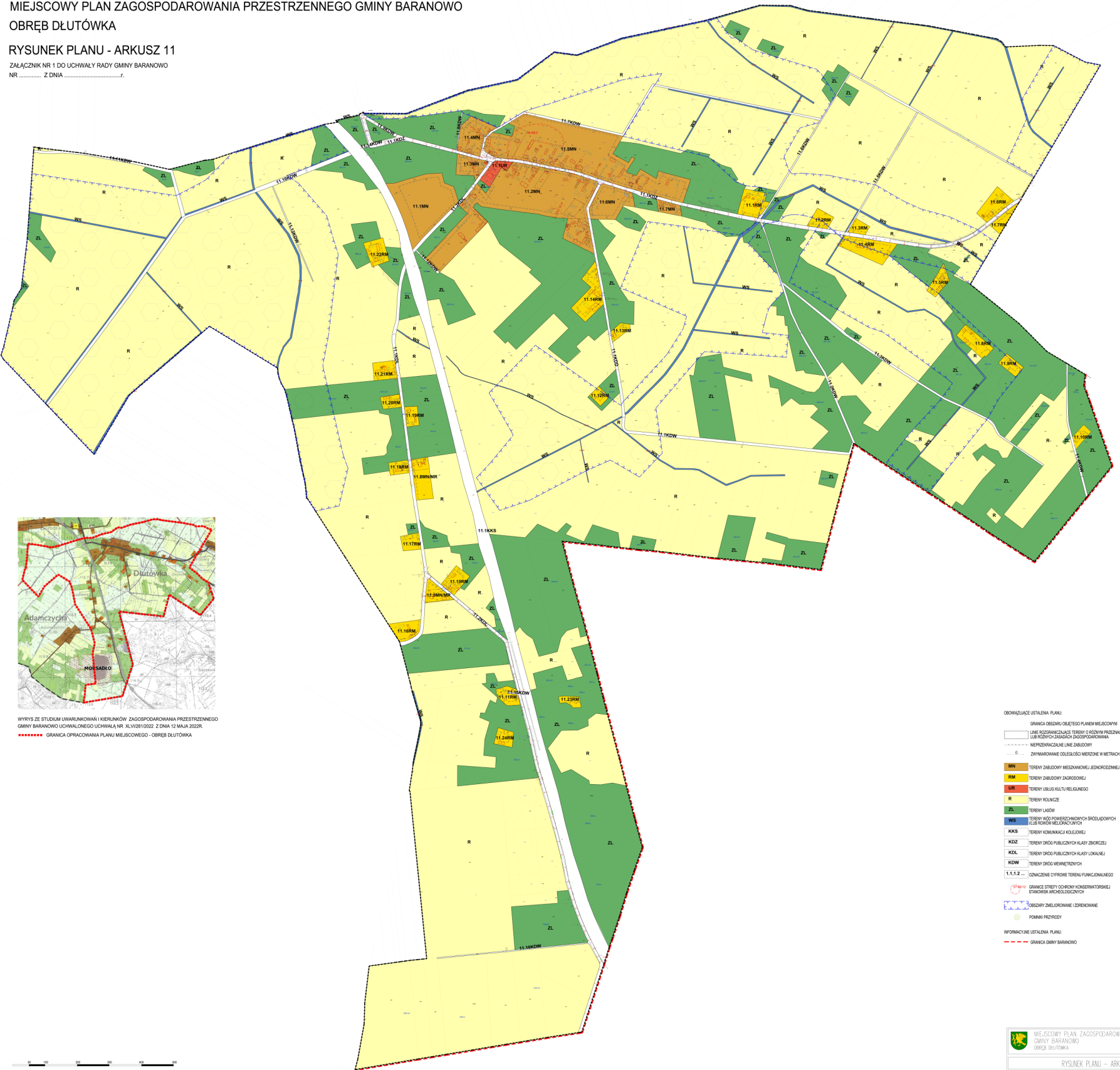
RYSunEK PLANU - ARKUSZ 11

ZALĄCZNIK NR 1 DO UCHWAŁY RADY GMINY BARANOWO

NR Z DNIA f.



SKALA 1:2000



WYRYS ZE STUDIUM UWARUNKOWAŃ I KIERUNKÓW ZAGOSPODAROWANIA PRZESTRZENNEGO GMINY BARANOWO UCHWAŁONEGO UCHWAŁĄ NR XLV/281/2022 Z DNIA 12 MAJA 2022R.
 GRANICA OPRACOWANIA PLANU MIEJSCOWEGO - OBRĘB DŁUTÓWKA

- OBOWIĄZUJĄCE USTALENIA PLANU
- GRANICA OBRĘBU OBIĘTOŚCI PLANU MIEJSCOWEGO
 - LINE ROZGRANICZAJĄCE TERENY O RÓŻNYM PRZEZNACZENIU LUB RÓŻNYCH ZASADACH ZAGOSPODAROWANIA
 - NEPRZEPYCHANIALNE LINE ZABŁOGOWE
 - ZMIANOWANIE ODLEGŁOŚCI MIEJSCZE W METRACH
 - MN** TERENY ZABŁOGOWE MIESZKAWKOWEJ JEDNORODZINNEJ
 - RM** TERENY ZABŁOGOWE ZAGRODOWEJ
 - UR** TERENY USŁUG KULTURY RELIGIJNEJ
 - R** TERENY ROLNICZE
 - ZL** TERENY LASÓW
 - WS** TERENY WÓD POWIERZCHNIOWYCH ŚRODOWISKOWYCH LUB POWIETRZNYCH
 - KKS** TERENY KOMUNIKACJI KOLEJOWEJ
 - KDZ** TERENY ORODZ PUBLICZNYCH KLASY ZBIORCZEJ
 - KDL** TERENY ORODZ PUBLICZNYCH KLASY LOKALNEJ
 - KDW** TERENY ORODZ WIEJACZNYCH
 - 1.1.1.2. OZNACZENIE OCHRONY TERENU FUNKCJONALNEGO
 - GRANICE STREŻY OCHRONY KONSERWATORSKIEJ STANISŁAWA MEDELOWICZYNIA
 - OBIEKTY ZWYKROJOWANE I ZDRENKOWANE
 - POBIENIE PRZYRODY
- INFORMACYJNE USTALENIA PLANU
- GRANICA GMINY BARANOWO



MIJSCOWY PLAN ZAGOSPODAROWANIA PRZESTRZENNEGO GMINY BARANOWO

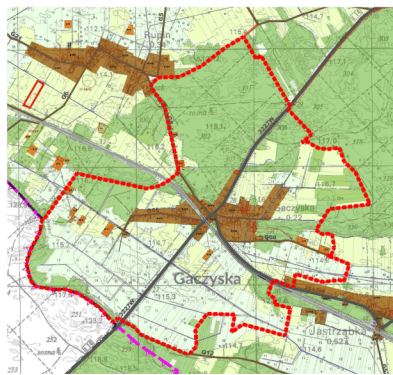
OBREB GACZYSKA

RYСУNEK PLANU - ARKUSZ 12

ZALĄCZNIK NR 1 DO UCHWAŁY RADY GMINY BARANOWO
NR Z DNIAf.

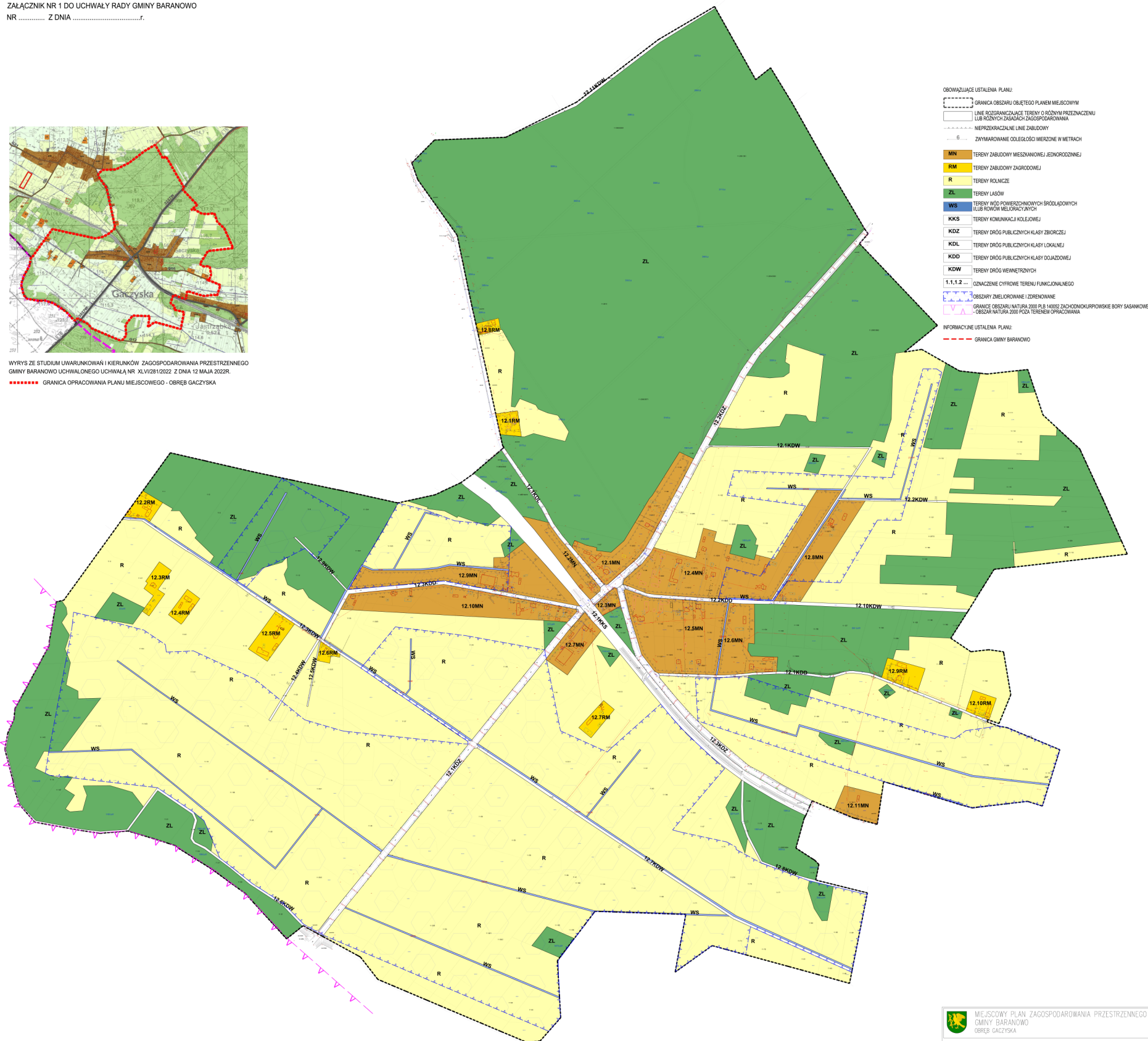


SKALA 1:2000



WYRYS ZE STUDIUM UWARUNKOWAŃ I KIERUNKÓW ZAGOSPODAROWANIA PRZESTRZENNEGO
GMINY BARANOWO UCHWAŁONEGO UCHWAŁĄ NR XLVI/281/2022 Z DNIA 12 MAJA 2022R.

GRANICA OPRACOWANIA PLANU MIJSCOWEGO - OBREB GACZYSKA



OBOWIAZUJĄCE USTALENIA PLANU:

- GRANICA OBSZARU OBJĘTEGO PLANEM MIJSCOWYM
- LINIE ROZGRANICZAJĄCE TERENY O RÓŻNYM PRZEZNACZENIU LUB RÓŻNYCH ZASADACH ZAGOSPODAROWANIA
- NIERZĘKACZALNE LINIE ZABUDOWY
- ZYMIAROWANE ODLEGŁOŚCI MIERZONE W METRACH
- MN** TERENY ZABUDOWY MIESZKANOWEJ JEDNORODZINNEJ
- RM** TERENY ZABUDOWY ZAGRODOWEJ
- R** TERENY ROLNICZE
- ZL** TERENY LASÓW
- WS** TERENY WÓD POWIERZCHNIOWYCH ŚRÓDLĄDOWYCH (LUB RÓWÓW MELIORACYJNYCH)
- KKS** TERENY KOMUNIKACJI KOLEJOWEJ
- KDZ** TERENY DRÓG PUBLICZNYCH KLASY ZBIORCZEJ
- KDL** TERENY DRÓG PUBLICZNYCH KLASY LOKALNEJ
- KDD** TERENY DRÓG PUBLICZNYCH KLASY DOJAZDOWEJ
- KDW** TERENY DRÓG WEWNĘTRZNYCH
- 1.1.1.2 ... OZNACZENIE CYFROWE TERENU FUNKCJONALNEGO
- OBSZARY ZMELIOROWANE I ZDREWNIANE
- GRANICE OBSZARU NATURA 2000 PLB I 4002 ZACHODNOKURPIOWSKIE BORY SASANOWE - OBSZAR NATURA 2000 PODA TERENEM OPRACOWANIA
- INFORMACYJNE USTALENIA PLANU:
- GRANICA GMINY BARANOWO



MIJSCOWY PLAN ZAGOSPODAROWANIA PRZESTRZENNEGO GMINY BARANOWO

OBRĘB GLINKI

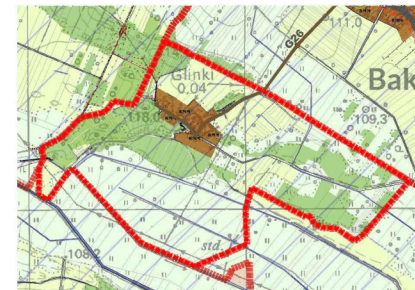
RYSUNEK PLANU - ARKUSZ 13

ZALĄCZNIK NR 1 DO UCHWAŁY RADY GMINY BARANOWO

NR Z DNIAf.



SKALA 1:2000



WYRSZ ZE STUDIUM UWARUNKOWAŃ I KIERUNKÓW ZAGOSPODAROWANIA PRZESTRZENNEGO GMINY BARANOWO UCHWAŁONE UCHWAŁĄ NR XLVI/281/2022 Z DNIA 12 MAJA 2022R.

■■■■■■■■■■ GRANICA OPRACOWANIA PLANU MIJSCOWEGO - OBRĘB GLINKI

OBOWIĄZUJĄCE USTALENIA PLANU:

- GRANICA OBSZARU OBJĘTEGO PLANEM MIJSCOWYM
- LINE ROZGRANICZAJĄCE TERENY O RÓŻNYM PRZEZNACZENIU LUB RÓŻNYCH ZAGADKACH ZAGOSPODAROWANIA
- NIEPRZERWALNE LINE ZABUDOWY
- ZWYMAROWANIE ODEGŁOŚCI MIERZONE W METRACH
- MN** TERENY ZABUDOWY MIESZKANIOWEJ JEDNORODZINNEJ
- R** TERENY ROLNICZE
- ZL** TERENY LASÓW
- WS** TERENY WÓD POWIERZCHNIOWYCH ŚRÓDLĄDOWYCH (ILUB ROWÓW MELIORACYJNYCH)
- KDD** TERENY DRÓG PUBLICZNYCH KLASY DOJAZDOWEJ
- KDW** TERENY DRÓG WIEWNETRZNYCH
- 1.1.1.2 --- OZNACZENIE CYFROWE TERENU FUNKCJONALNEGO
- OBSZARY ZMELIOROWANE I ZDRENIOWANE
- OBSZAR NATURA 2000 PLB 140005 DOLINA OMIKLI I IŁCOCZYNY
- OBSZAR NATURA 2000 OBEJMUJE CAŁY OBRĘB GLINKI



MIJSCOWY PLAN ZAGOSPODAROWANIA PRZESTRZENNEGO
GMINY BARANOWO
OBREB GLINKI

RYSUNEK PLANU - ARKUSZ 13

ZAGOSPODAROWANIE PRZESTRZENNE GMINY BARANOWO

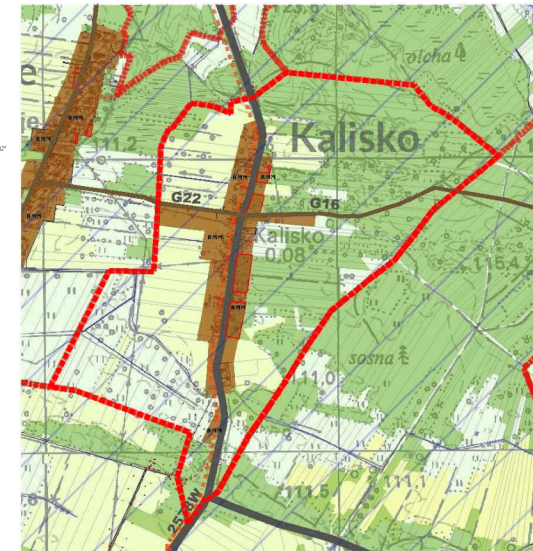
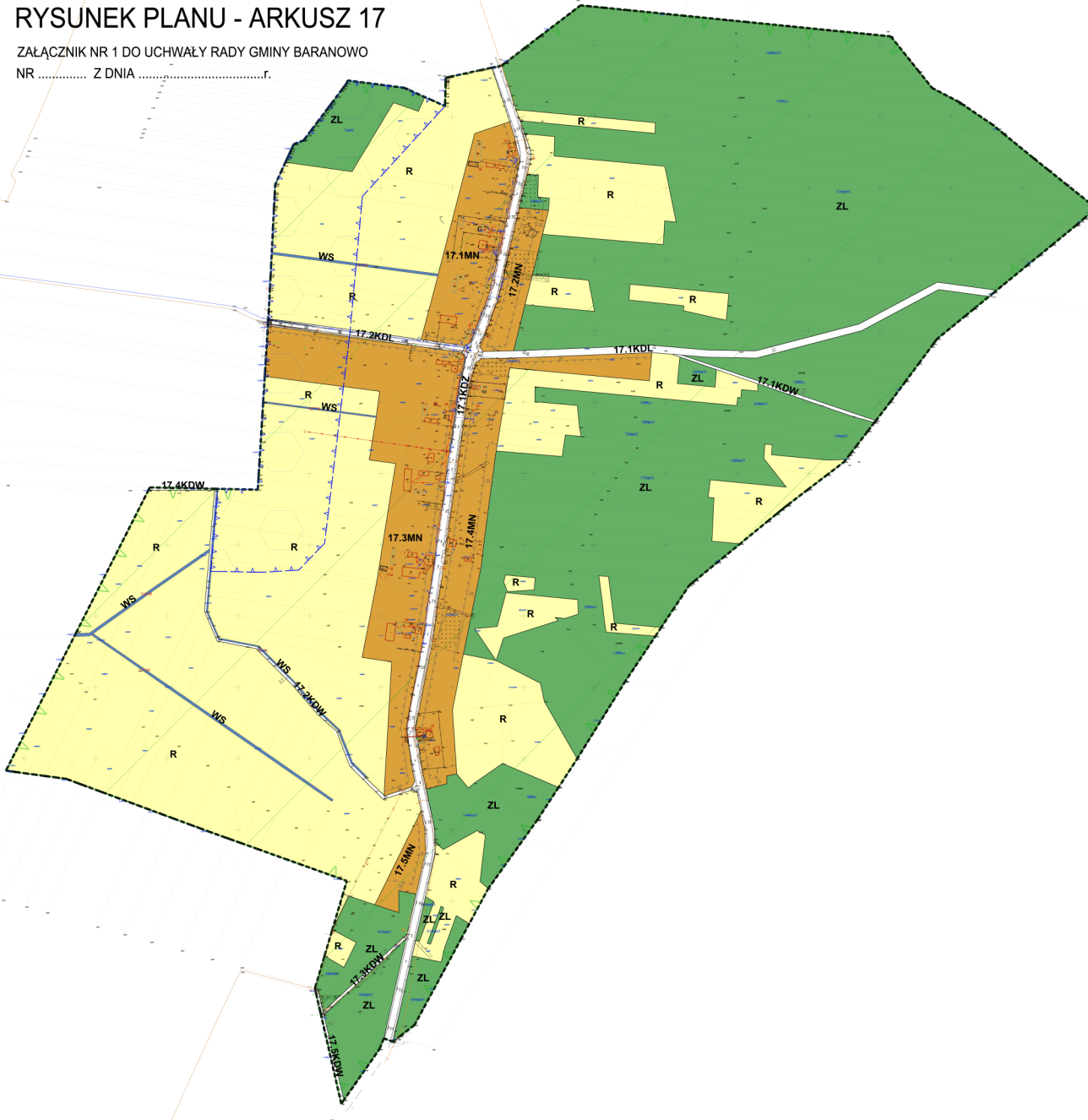
MIEJSCOWY PLAN ZAGOSPODAROWANIA PRZESTRZENNEGO GMINY BARANOWO OBRĘB KALISKO

RYSUNEK PLANU - ARKUSZ 17

ZALĄCZNIK NR 1 DO UCHWAŁY RADY GMINY BARANOWO
NR Z DNIA



SKALA 1:2000



WYRYS ZE STUDIUM UWARUNKOWAŃ I KIERUNKÓW ZAGOSPODAROWANIA PRZESTRZENNEGO
GMINY BARANOWO UCHWAŁONEGO UCHWAŁĄ NR XLVI/281/2022 Z DNIA 12 MAJA 2022R.

■■■■■■■■ GRANICA OPRACOWANIA PLANU MIEJSCOWEGO - OBRĘB KALISKO

OBOWIĄZUJĄCE USTALENIA PLANU:

- GRANICA OBSZARU OBJĘTEGO PLANEM MIEJSCOWYM
- LINE ROZGRANICZAJĄCE TERENY O RÓŻNYM PRZEZNACZENIU
LUB RÓŻNYCH ZASADACH ZAGOSPODAROWANIA
- NIEPRZEKRACZALNE LINIE ZABUDOWY
- 6 ZWYMiarowanie ODLEGŁOŚCI MIERZONE W METRACH
- MN** TERENY ZABUDOWY MIESZKANIOWEJ JEDNORODZINNEJ
- R** TERENY ROLNICZE
- ZL** TERENY LASÓW
- WS** TERENY WÓD POWIERZCHNIOWYCH ŚRÓDLĄDOWYCH
(LUB ROWÓW MELIORACYJNYCH)
- KDZ** TERENY DRÓG PUBLICZNYCH KLASY ZBIORCZEJ
- KDL** TERENY DRÓG PUBLICZNYCH KLASY LOKALNEJ
- KDD** TERENY DRÓG PUBLICZNYCH KLASY DOJAZDOWEJ
- KDW** TERENY DRÓG WEWNĘTRZNYCH
- 1.1, 1.2 ... OZNACZENIE CYFROWE TERENU FUNKCJONALNEGO
- OBSZARY ZMELIOROWANE I ZDRENOWANE
- OBSZAR NATURA 2000 PLB 140005 DOLINA OMULWI I PŁODOWNICY
■■■■■■■■ OBSZAR NATURA 2000 OBEJMUJE CAŁY OBRĘB KALISKO



MIEJSCOWY PLAN ZAGOSPODAROWANIA PRZESTRZENNEGO
GMINY BARANOWO
OBRĘB KALISKO

RYSUNEK PLANU - ARKUSZ 17

ZALĄCZNIK NR 1 DO UCHWAŁY NR PLANU MIEJSCOWEGO - OBRĘB KALISKO Z DNIA SKALA 1:2000

MIEJSCOWY PLAN ZAGOSPODAROWANIA PRZESTRZENNEGO GMINY BARANOWO

OBRĘB KUCIEJE NOWE

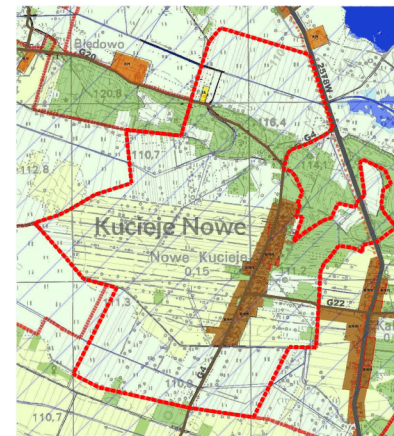
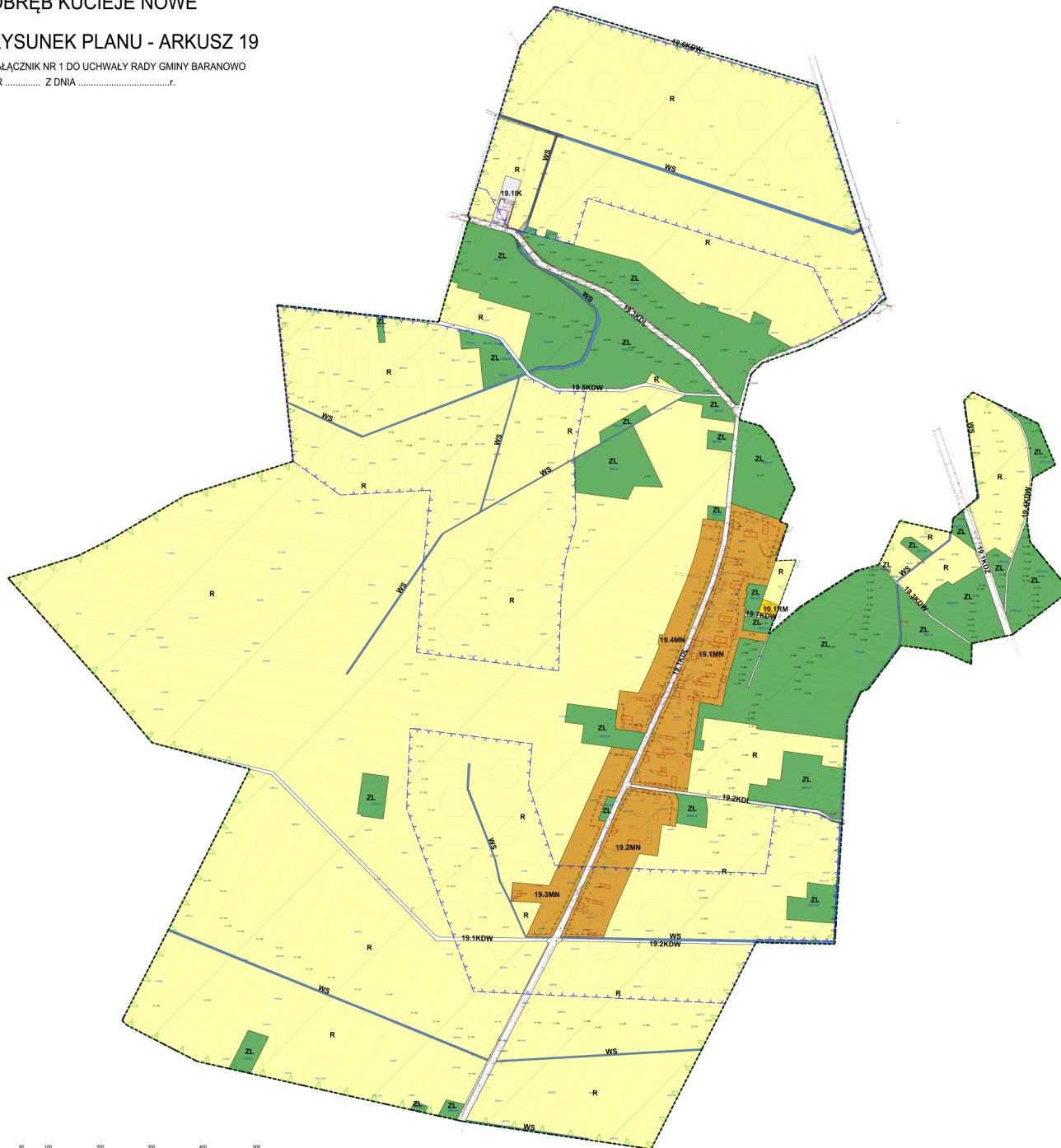
RYСУNEK PLANU - ARKUSZ 19

ZAŁĄCZNIK NR 1 DO UCHWAŁY RADY GMINY BARANOWO

NR Z DNIA



SKALA 1:2000



WYRS Z STUDIUM UWARUNKOWAŃ I KIERUNKÓW ZAGOSPODAROWANIA PRZESTRZENNEGO GMINY BARANOWO UCHWAŁONEGO UCHWAŁĄ NR XLV/1281/2022 Z DNIA 12 MAJA 2022R.

■■■■■■■■ GRANICA OPRACOWANIA PLANU MIEJSCOWEGO - OBRĘB KUCIEJE NOWE

OBOWIAZUJĄCE USTALENIA PLANU:

- GRANICA OBSZARU OBJĘTEGO PLANEM MIEJSCOWYM
- LINE ROZGRANICZAJĄCE TERENY O RÓŻNYM PRZEZNACZENIU LUB RÓŻNYCH ZASADACH ZAGOSPODAROWANIA
- NIERZĘKACZALNE LINE ZABUDOWY
- ZWYMAROWANE ODLEGŁOŚCI MIERZONE W METRACH
- 6
- MN** TERENY ZABUDOWY MIESZKANIOWEJ JEDNORODZINEJ
- RM** TERENY ZABUDOWY ZAGRODOWEJ
- IK** TERENY KANALIZACJI
- R** TERENY ROLNICZE
- ZL** TERENY LASÓW
- WS** TERENY WÓD POWIERZCHNIOWYCH ŚRODLADOWYCH I LUB ROKÓW MELIORACyjnych
- KDZ** TERENY DRÓG PUBLICZNYCH KLASY ZBIORCZEJ
- KDL** TERENY DRÓG PUBLICZNYCH KLASY LOKALNEJ
- KDW** TERENY DRÓG WEWNĘTRZNYCH
- 1.1.1.2 ... OZNACZENIE CYFROWE TERENU FUNKcjONALNEGO
- OBSZARY ZMELIOROWANE I ZDRENOWANE
- OBSZAR NATURA 2000 PŁS 140055 DOLINA OMLIWI I PŁODOWNICY
- OBSZAR NATURA 2000 OBEJMUJE CAŁY OBRĘB KUCIEJE NOWE



MIEJSCOWY PLAN ZAGOSPODAROWANIA PRZESTRZENNEGO GMINY BARANOWO

OBREB LIPOWY LAS

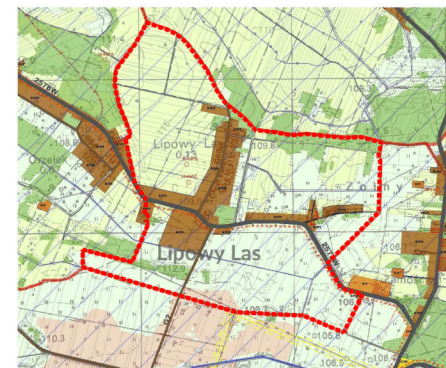
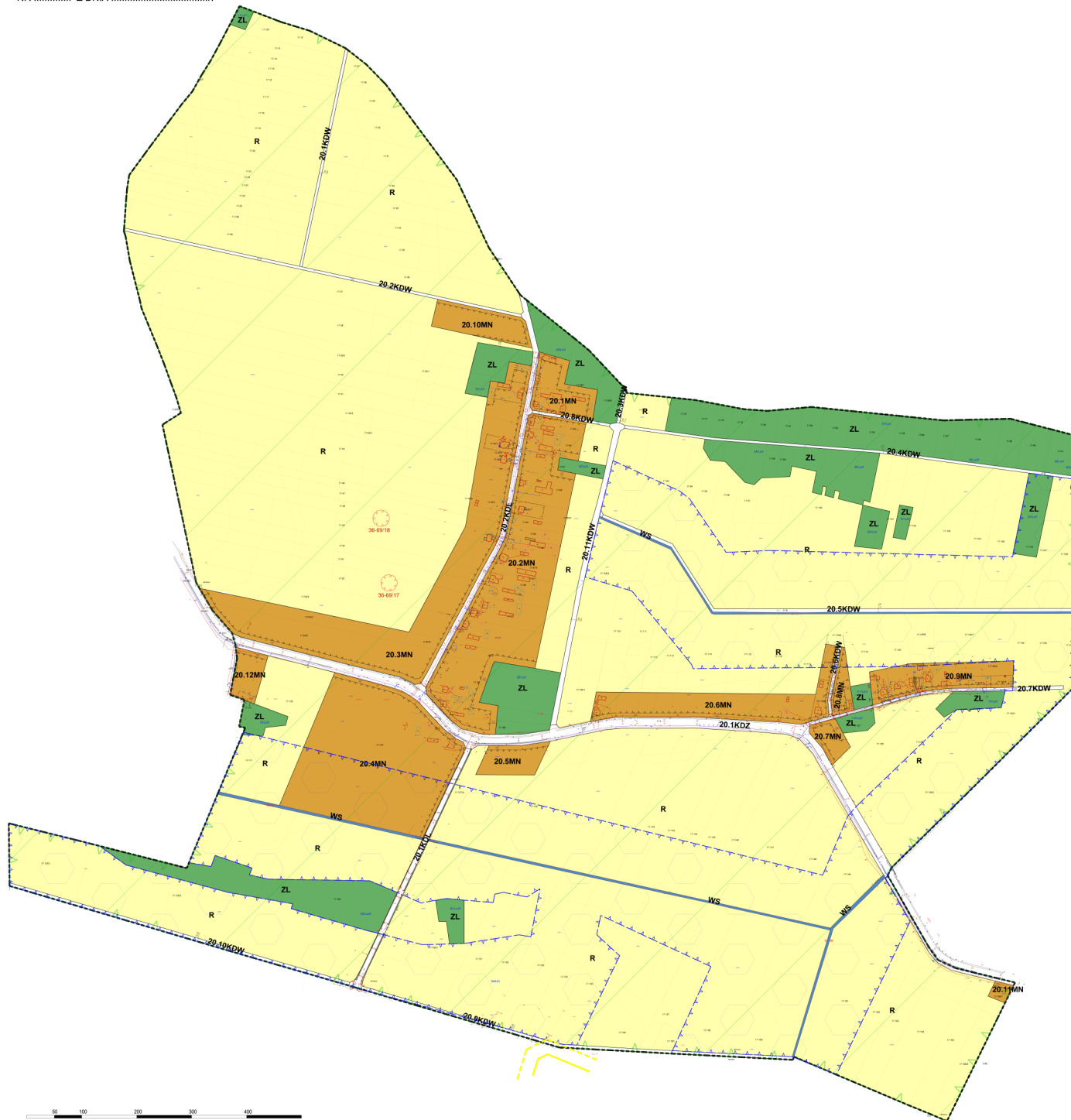
RYSUNEK PLANU - ARKUSZ 20

ZAŁĄCZNIK NR 1 DO UCHWAŁY RADY GMINY BARANOWO

NR Z DNIA



SKALA 1:2000



WYRYS ZE STUDIUM UWARUNKOWAŃ I KIERUNKÓW ZAGOSPODAROWANIA PRZESTRZENNEGO GMINY BARANOWO UCHWAŁONEGO UCHWAŁĄ NR XLVI/281/2022 Z DNIA 12 MAJA 2022R.

■■■■■■■■ GRANICA OPRACOWANIA PLANU MIEJSCOWEGO - OBREB LIPOWY LAS

OBOWIĄZUJĄCE USTALENIA PLANU:

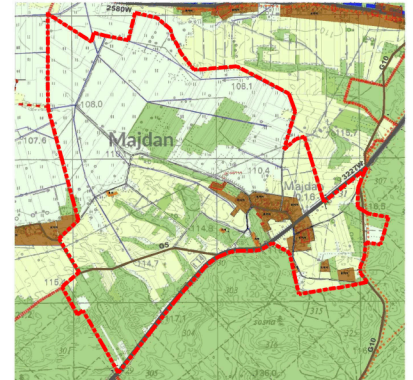
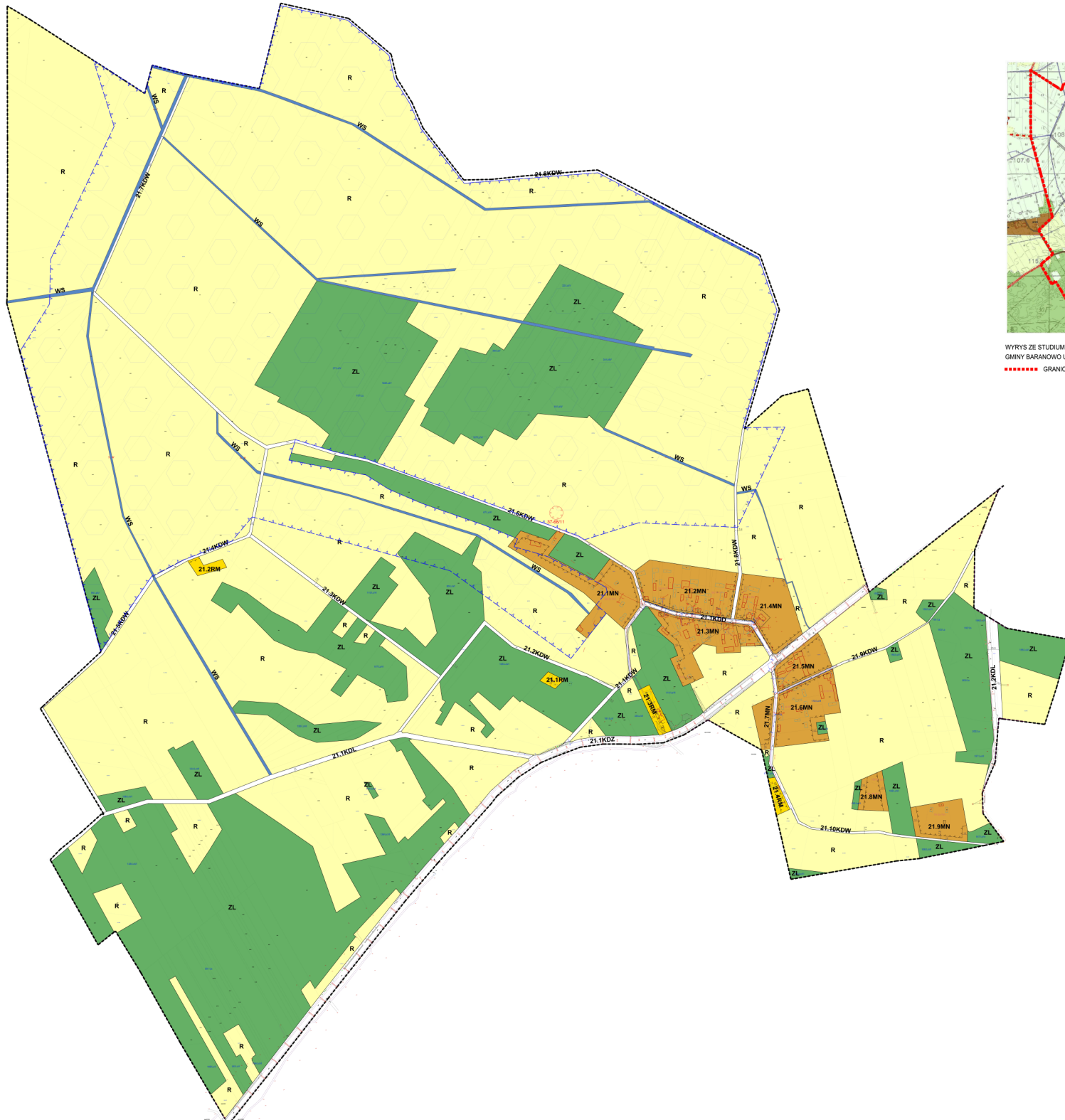
- GRANICA OBSZARU OBJĘTEGO PLANEM MIEJSCOWYM
- LINE ROZGRANICZAJĄCE TERENY O RÓŻNYM PRZEZNACZENIU LUB RÓŻNYCH ZASADACH ZAGOSPODAROWANIA
- NIEMIERZĄCE LINE ZABUDOWY
- 6 - ZWYMIAROWANIE ODLEGŁOŚCI MIERZONE W METRACH
- MN** TERENY ZABUDOWY MIESZKANOWEJ JEDNORODZAJNEJ
- R** TERENY ROLNICZE
- ZL** TERENY LASÓW
- WS** TERENY WÓD POWIERZCHNIOWYCH ŚRÓDLĄDOWYCH KLUB RÓWÓW MELIORACYJNYCH
- KDZ** TERENY DRÓG PUBLICZNYCH KLASY ZBIORCZEJ
- KDL** TERENY DRÓG PUBLICZNYCH KLASY LOKALNEJ
- KDW** TERENY DRÓG WEWNĘTRZNYCH
- 1.1.1.2 ... OZNACZENIE CYFROWE TERENU FUNKCJONALNEGO
- 30-10-10 GRANICE STREFY OCHRONY KONSERWATORSKIEJ STANÓWKI ARCHEOLOGICZNEJ
- Obszary zmeliorowane i zdrenowane
- Obszar Natura 2000 PLB 140005 DOLINA OMIŁWI I PŁODOWNY
- Obszar Natura 2000 obejmuje cały obręb Lipowy Las
- Gazociąg średniego ciśnienia DN 150 wraz ze strefą kontrolowaną



MIEJSCOWY PLAN ZAGOSPODAROWANIA PRZESTRZENNEGO GMINY BARANOWO OBREB LIPOWY LAS

RYSUNEK PLANU - ARKUSZ 20

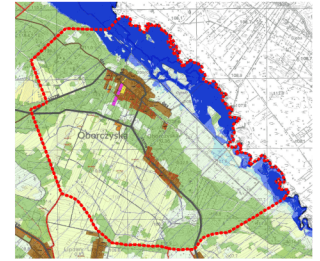
DRUKOWANO W: 30 LUTYMA 2024 R. WYKONANO W: 30 LUTYMA 2024 R. SKALA 1:2000



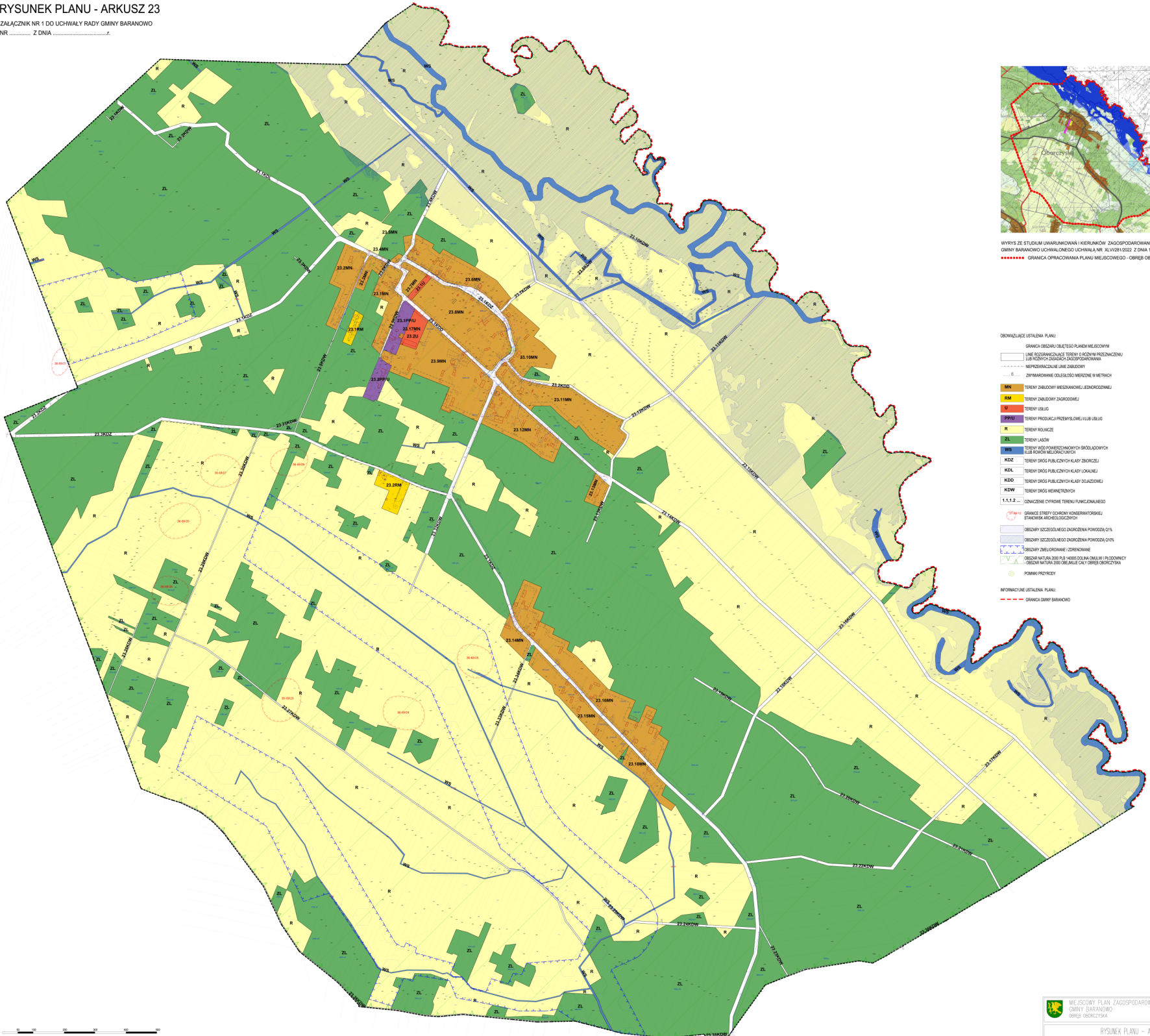
WYRYS ZE STUDIUM UWARUNKÓW I KIERUNKÓW ZAGOSPODAROWANIA PRZESTRZENNEGO GMINY BARANOWO UCHWAŁONE UCHWAŁĄ NR XLVI/281/2022 Z DNIA 12 MAJA 2022R.
 ■■■■■ GRANICA OPRACOWANIA PLANU MIJSCOWEGO - OBRĘB MAJDAN

- OSZCZEGÓLNE USTALENIA PLANU:
- GRANICA OBSZARU OBJĘTEGO PLANEM MIJSCOWYM
 - LINIE ROZGRANICZAJĄCE TERENY O RÓŻNYM PRZEZNACZENIU LUB RÓŻNYCH ZAKŁADACH ZAGOSPODAROWANIA
 - NIEPRZEKŁADALNE LINIE ZABUDOWY
 - ZNIMYMAROWANE ODLEGŁOŚCI MIERZONE W METRACH
 - MN TERENY ZABUDOWY MIESZKANOWEJ JEDNORODZINNEJ
 - RM TERENY ZABUDOWY ZAGRODOWEJ
 - R TERENY ROLNICZE
 - ZL TERENY LASÓW
 - WS TERENY WÓD POWIERZCHNIOWYCH ŚRODLĄDOWYCH LUB RÓWÓW MELIORACYJNYCH
 - KDZ TERENY DRÓG PUBLICZNYCH KLASY ZBIORCZEJ
 - KDL TERENY DRÓG PUBLICZNYCH KLASY LOKALNEJ
 - KDD TERENY DRÓG PUBLICZNYCH KLASY DOJAZDOWEJ
 - KDW TERENY DRÓG WEWNETRZNYCH
 - 1.1.1.2 ... OZNACZENIE CYFROWE TERENU FUNKCJONALNEGO
 - 37.901.12 GRANICE STREFY OCHRONY KONSERWATORSKIEJ STANOWISK ARCHEOLOGICZNYCH
 - OBSZARY ZMELIOROWANE I ZDREWNIANE



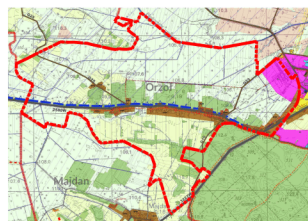
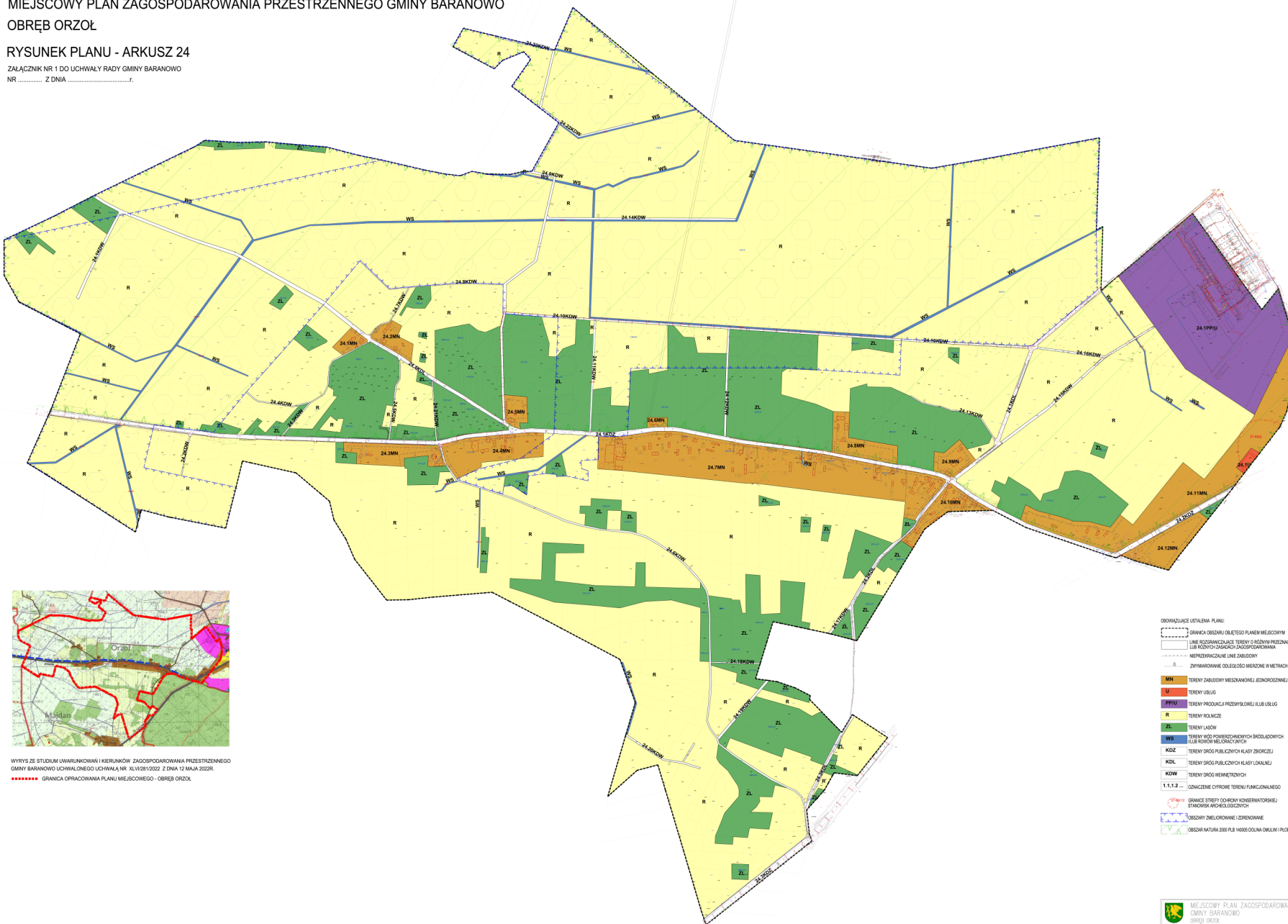


WYRYS ZE STUDIUM UMARUNKOWAŃ I KIERUNKÓW ZAGOSPODAROWANIA PRZESTRZENNEGO GMINY BARANOWO UCHWAŁĄ NR XLVI/261/2022 Z DNIA 12 MAJA 2022R.
 GRANICA OPACZOWANIA PLANU MIEJSCOWEGO - OBRĘB OBORCZYSKA



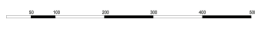
- OPACZOWANIE USTALENIA PLANU**
- GRANICA OBSZARU/OBJĘTOŚCI PLANU MIEJSCOWEGO
 - LINE ROZGRANICZAJĄCE TERENY O RÓŻNYM PRZEZNACZENIU LUB RÓŻNYCH STANACH ZAGOSPODAROWANIA
 - MEPRZEDZIAŁOWE LINE ZABUDOWY
 - ZYMWAROWANE ODLEGŁOŚCI WIEŻOWE W METRACH
 - 6
 - MN** TERENY ZABUDOWY WIEŻOWEJ, JEDNORÓWNIENNEJ
 - RM** TERENY ZABUDOWY ZAGRODOWEJ
 - U** TERENY URSŁUG
 - PPAU** TERENY PRODUKCJI PRZEMISŁOWEJ I LUB URSŁUG
 - R** TERENY ROLNICZE
 - ZL** TERENY LASOWE
 - WS** TERENY WÓD POWIERZCHNIOWYCH ŚRODOWISKIACH LUB BODAWY WIEJOWYCH
 - KDZ** TERENY DRÓG PUBLICZNYCH KLASY ZIEMNICZEJ
 - KDL** TERENY DRÓG PUBLICZNYCH KLASY OKALNEJ
 - KDW** TERENY DRÓG PUBLICZNYCH KLASY OKAZOWEJ
 - KDW** TERENY DRÓG WIEJOWYCH
 - 1.1.1.2
 - ZNACZENIE CYFR W TERENIE FUNKCJONALNEGO
 - GRANICE STREŻY OCHRONY WZROSTAJĄCYCH SIEMERKACH I KIEŁBISZCZYCH
 - OBZDARY SZCZEGÓLNEGO ZAOPASZENIA POWOZEM OPA
 - OBZDARY SZCZEGÓLNEGO ZAOPASZENIA POWOZEM OPA
 - OBZDARY ZWŁASZCZYNIE OCHRONIENIEM
 - OBZDARY NATURA 2000 PŁE WIEŻOWE I OKALNIE I PRODUKOWY
 - OBZDARY NATURA 2000 OKALNIE I OKALNIE OBRĘB OBORCZYSKA
 - POZNAKI PRZYRODY
- INFORMACJE USTALENIA PLANU**
- GRANICA GMINY BARANOWO





WYRYS ZE STUDIUM UWARUNKOWAŃ I KIERUNKÓW ZAGOSPODAROWANIA PRZESTRZENNEGO GMINY BARANOWO UCHWAŁONEGO UCHWAŁĄ NR XLV/018/2022 Z DNIA 12 MAJĄ 2022R.
GRANICZĄCA GRANICA PLANU MIEJSCOWEGO - OBRĘB ORZOŁ

- ODWAZNIACZE LETAŁNA PLANU**
- GRANICA OBRĘBU OBIEKTÓW PLANU MIEJSCOWEGO
 - LINIE WYKONCZAJĄCE TERENY O OBIEKTYW PRZEDZACZNIERU LUB RÓŻNYCH DZIAŁACH ZAGOSPODAROWANIA
 - NIEPRZEDZACZNIANE LINIE ZABUDOWY
 - 0 ZIMOWANIE COLEGESKIE MIERZENIE W METRACH
- | | |
|--|---|
| | MN TERENY ZABUDOWY MIESZKAWCZEJ JEDNOPROSTOJNEJ |
| | U TERENY URODZAJ |
| | PPU TERENY PRODUKCJI PRZEMYSŁOWEJ KLUB URODZAJ |
| | R TERENY ROLNICZE |
| | ZL TERENY LASOWYCH |
| | WS TERENY WÓD POWIERZCHNIOWYCH BRODOPŁYTYCH LUB BODAWY WIELKOPŁYTYCH |
| | KDZ TERENY DRÓG PUBLICZNYCH KLASY ZBIORCZEJ |
| | KDL TERENY DRÓG PUBLICZNYCH KLASY LOKALNEJ |
| | KDW TERENY DRÓG NIEMETRYCZNYCH |
| | 1.1.1.2.2 OZNACZENIE CYFRONE TERENU FUNKCJONALNEGO |
| | GRANICE STREFY OCHRONY KONSERWATORSKIEJ STANOWISK ARCHEOLOGICZNYCH |
| | OBIEKTY ZNIEKOROWANE I ZDRĘKOWANE |
| | OBIEKTY NATURA 2000 PŁB 14005 OOLINA OLEWY I PŁODOWNICY |



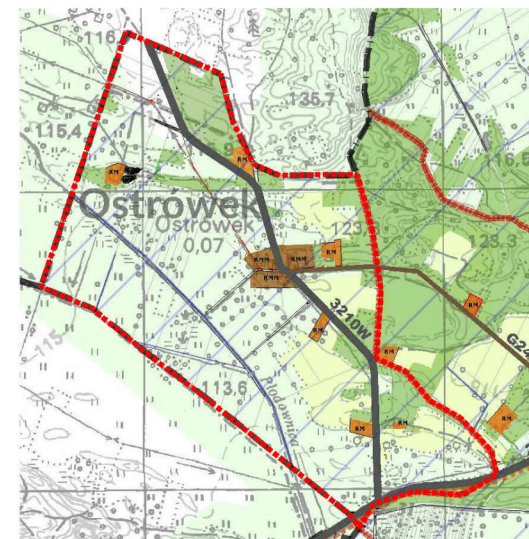
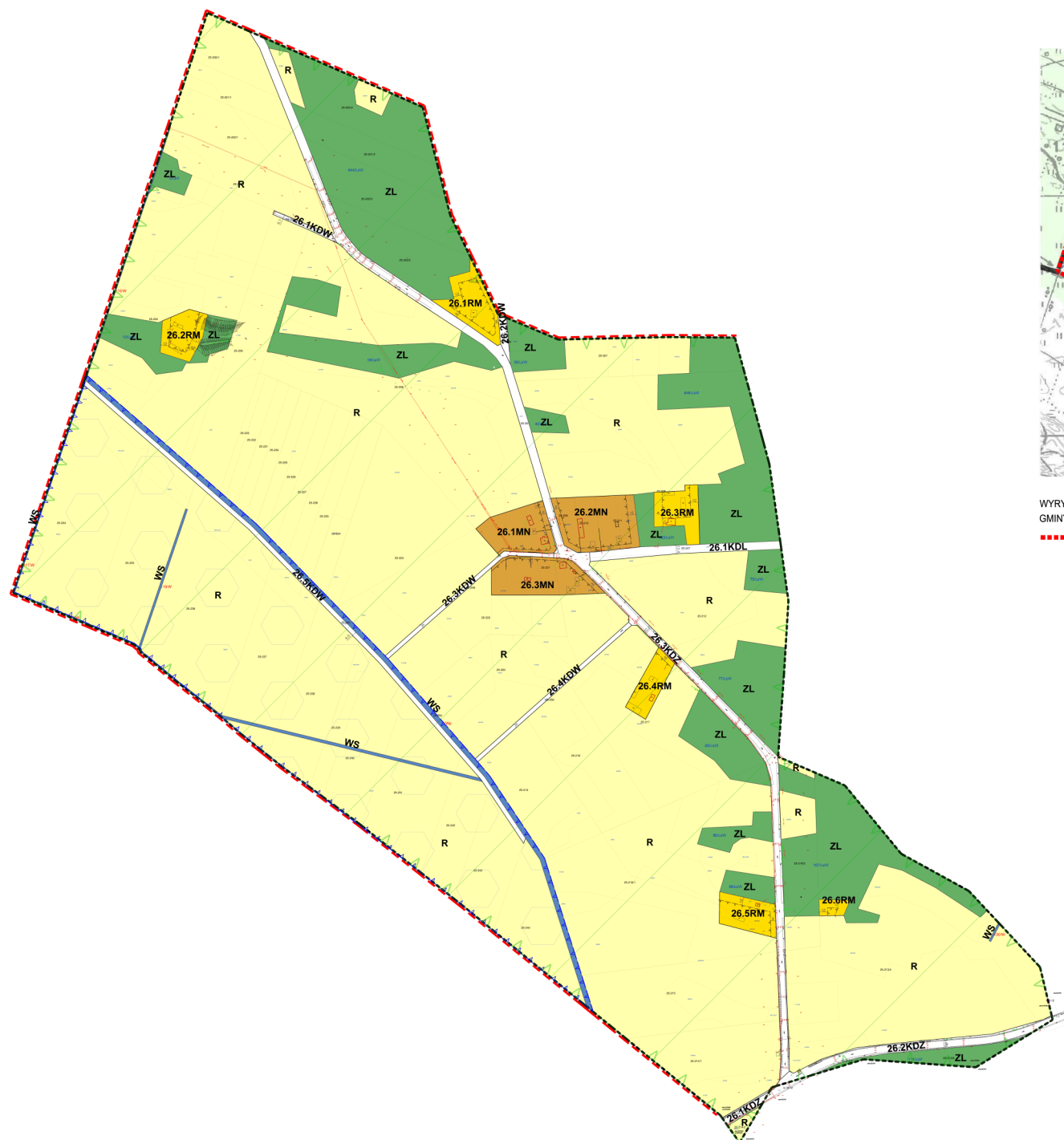
MIEJSCOWY PLAN ZAGOSPODAROWANIA PRZESTRZENNEGO GMINY BARANOWO OBRĘB OSTRÓWEK

RYСУNEK PLANU - ARKUSZ 26

ZALĄCZNIK NR 1 DO UCHWAŁY RADY GMINY BARANOWO
NR Z DNIA



SKALA 1:2000



WYRYS ZE STUDIUM UWARUNKOWAŃ I KIERUNKÓW ZAGOSPODAROWANIA PRZESTRZENNEGO
GMINY BARANOWO UCHWAŁONEGO UCHWAŁĄ NR XLVI/281/2022 Z DNIA 12 MAJA 2022R.

■■■■■■■■ GRANICA OPRACOWANIA PLANU MIEJSCOWEGO - OBRĘB OSTRÓWEK

OBOWIAZUJĄCE USTALENIA PLANU:

- GRANICA OBSZARU OBJĘTEGO PLANEM MIEJSCOWYM
- — — — — LINIE ROZGRANICZAJĄCE TERENY O RÓŻNYM PRZEZNACZENIU
LUB RÓŻNYCH ZASADACH ZAGOSPODAROWANIA
- — — — — NIEPRZEKRACZALNE LINIE ZABUDOWY
- 6 — ZWYMIAROWANIE ODLEGŁOŚCI MIERZONE W METRACH
- MN TERENY ZABUDOWY MIESZKANIOWEJ JEDNORODZINNEJ
- RM TERENY ZABUDOWY ZAGRODOWEJ
- R TERENY ROLNICZE
- ZL TERENY LASÓW
- WS TERENY WÓD POWIERZCHNIOWYCH ŚRÓDLĄDOWYCH
LUB RÓWÓW MELIORACYJNYCH
- KDZ TERENY DRÓG PUBLICZNYCH KLASY ZBIORCZEJ
- KDL TERENY DRÓG PUBLICZNYCH KLASY LOKALNEJ
- KDW TERENY DRÓG WEWNĘTRZNYCH
- 1.1,1.2 ... OZNACZENIE CYFROWE TERENU FUNKCJONALNEGO
- ■ ■ ■ ■ OBSZARY ZMELIOROWANE I ZDRENOWANE
- ■ ■ ■ ■ OBSZAR NATURA 2000 PLB 140005 DOLINA OMULWI I PŁODOWNICY
- OBSZAR NATURA 2000 OBEJMUJE CAŁY OBRĘB OSTRÓWEK

INFORMACYJNE USTALENIA PLANU:

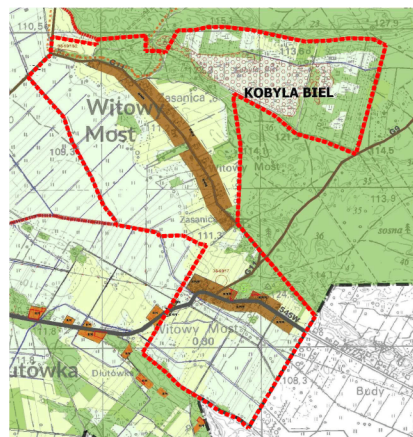
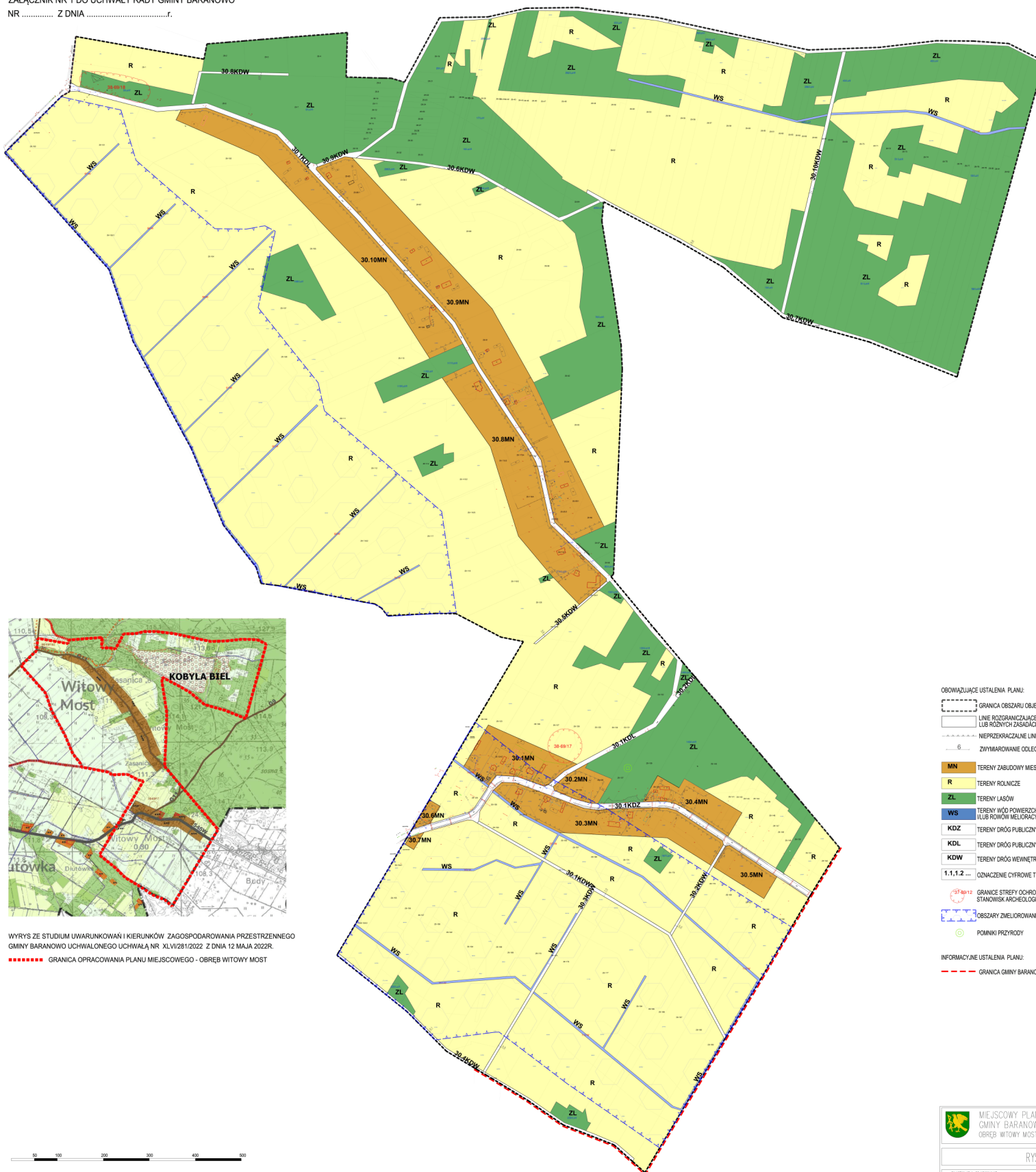
- — — — — GRANICA GMINY BARANOWO



MIEJSCOWY PLAN ZAGOSPODAROWANIA PRZESTRZENNEGO
GMINY BARANOWO
OBREB OSTRÓWEK

RYСУNEK PLANU - ARKUSZ 26

ZALĄCZNIK NR 1 DO UCHWAŁY NR RADA GMINY BARANOWO Z DNIA SKALA 1:2000



WYRYS ZE STUDIUM UWARUNKOWAN I KIERUNKÓW ZAGOSPODAROWANIA PRZESTRZENNEGO GMINY BARANOWO UCHWAŁONEGO UCHWAŁĄ NR XLVI/281/2022 Z DNIA 12 MAJA 2022R.

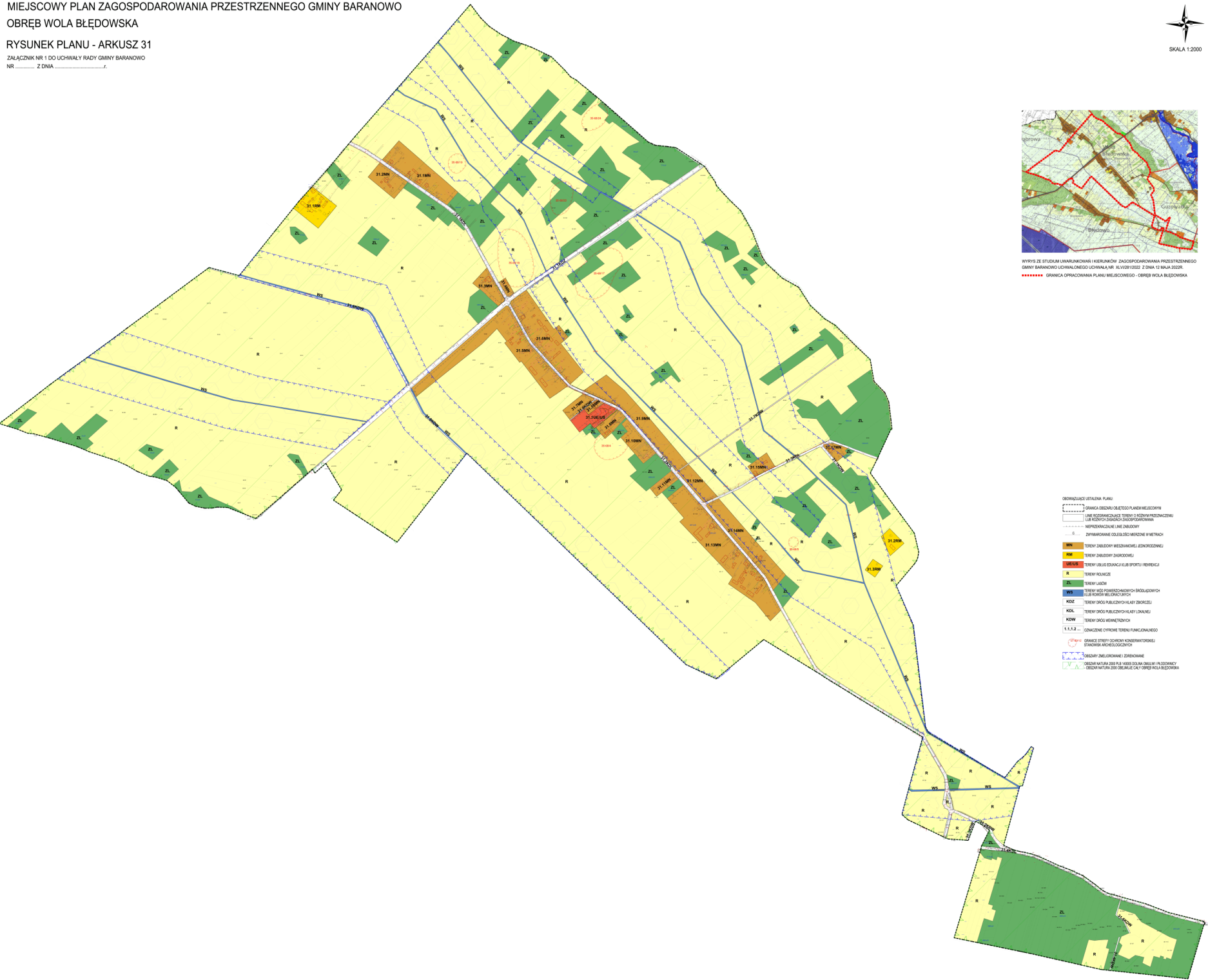
GRANICA OPRACOWANIA PLANU MIEJSCOWEGO - OBRĘB WITOWY MOST

- OBOWIAZUJĄCE USTALENIA PLANU:**
- GRANICA OBSZARU OBJĘTEGO PLANEM MIEJSCOWYM
 - LINIE ROZGRANICZAJĄCE TERENY O RÓŻNYM PRZEZNACZENIU LUB RÓŻNYCH ZASADACH ZAGOSPODAROWANIA
 - NIENAPRZECIAGALNE LINIE ZABUDOWY
 - ZWYMNIAROWANIE ODLEGŁOŚCI MIERZONE W METRACH
 - MN** TERENY ZABUDOWY MIESZKANIOWEJ JEDNORODZINEJ
 - R** TERENY ROLNICZE
 - ZL** TERENY LASÓW
 - WS** TERENY WÓD POWIERZCHNIOWYCH ŚRÓDLĄDOWYCH LUB ROKÓW MELIORACYJNYCH
 - KDZ** TERENY DRÓG PUBLICZNYCH KLASY ZBIORCZEJ
 - KDL** TERENY DRÓG PUBLICZNYCH KLASY LOKALNEJ
 - KDW** TERENY DRÓG WIEWNETRZNYCH
 - 1.1.1.2 ...** OZNACZENIE CYFROWE TERENU FUNKCJONALNEGO
 - GRANICE STREPY OCHRONY KONSERWATORSKIEJ STANOWISK ARCHEOLOGICZNYCH
 - OBSZARY ZMELIOROWANE I ZDOBROWANIE
 - POMNIKI PRZYRODY
- INFORMACYJNE USTALENIA PLANU:**
- GRANICA GMINY BARANOWO





WYRYS ZE STUDIUM UMARUNKOWANIA I KIERUNKOW ZAGOSPODAROWANIA PRZESTRZENNEGO GMINY BARANOWO UCHWALONEGO UCHWALA NR XLV/018/2022 Z DNIA 12 MAJA 2022R.
..... GRANICA OPRACOWANIA PLANU MIEJSCOWEGO - OBREB WOLA BLEDOWSKA



- ODMOWIACZE USTALINA PLANU
- GRANICA OBRZEBU OBLASTI PLANU MIEJSCOWEGO
 - LINEJNE OGRANICZENIE TERENOW ZAGOSPODAROWANIA LUB KONTYNUALNOŚCI ZAGOSPODAROWANIA
 - HIPOTECZNA LINIA ZIELONYCH
 - ZAPINAKOWANIE COŚCIEŚC WZROZNIKI
 - TERENY ZIELONNY MIEJSCOWYMI, EDUKACYJNYMI
 - TERENY ZIELONNY ZAPARKOWY
 - TERENY URZYS EDUKACJA KLUB SPORTU I REKREACJA
 - TERENY ROLNICZE
 - TERENY LASOW
 - TERENY WOD POWIERSZCZOWNYCH BIODUROWYCH KLUB SPORTU I REKREACJA
 - TERENY DROG PUBLICZNYCH KLASY ZBIORCZEJ
 - TERENY DROG PUBLICZNYCH KLASY LOKALNEJ
 - TERENY DROG KONTAKTYWNYCH
 - LINIOWE OBYWNE STRUKTURALNOGO
 - LINIOWE OBYWNE STRUKTURALNOGO
 - GRANICE STREFY OBYWNE KONTAKTYWNEJ STANOWISK ARCHAEOLICZNYCH
 - STREFY ZIELONKOWANE ZODROWIANE
 - OBYWNA NATURA 2000 PŁA WIOSNA OLSA IŁY W IŁCZYNICY
 - OBYWNA NATURA 2000 OLSA IŁY IŁCZYNICY



