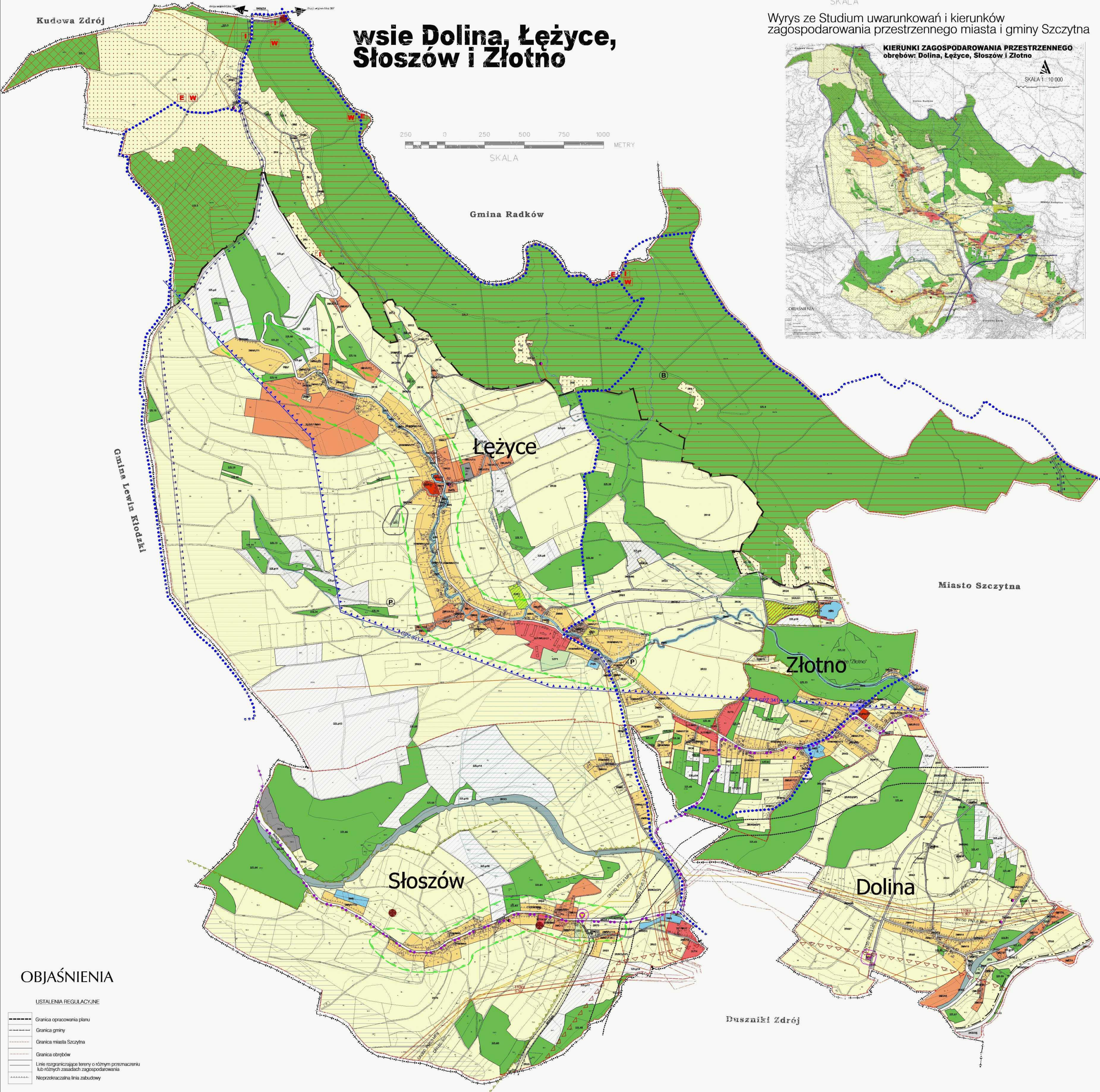


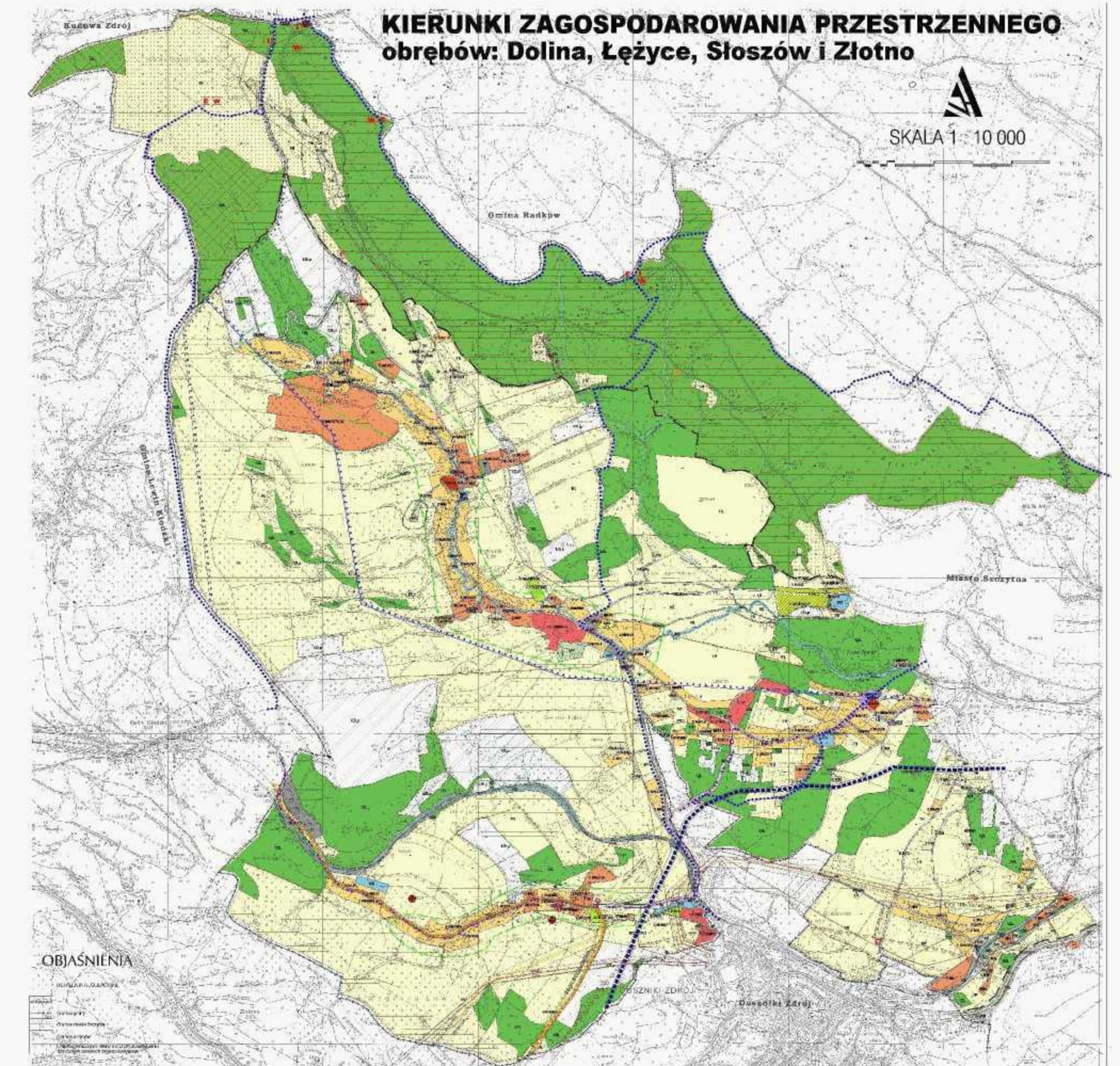
Miejscowy plan zagospodarowania przestrzennego wsi Chocieszów, Niwa i Wolany oraz Dolina, Łężyce, Słoszów i Złotno

Załącznik nr 2 do uchwały Rady Miejskiej w Szczytnie nr XXXI/263/05 z dnia 29 grudnia 2005 r.

RYSUNEK PLANU SKALA 1 : 2000



Wyrys ze Studium uwarunkowań i kierunków zagospodarowania przestrzennego miasta i gminy Szczytna



OBJAŚNIENIA

USTALENIA REGULACYJNE

- Granica opracowania planu
- Granica gminy
- Granica miasta Szczytna
- Granica obrębów
- Linie rozgraniczające tereny o różnym przeznaczeniu lub różnych zasadach zagospodarowania
- Nieprzekraczalna linia zabudowy

TERENY ZABUDOWY MIESZKANOWEJ

- MN** Tereny zabudowy mieszkaniowej jednorodzinnej
- MU** Tereny zabudowy mieszkaniowo-usługowej
- MW** Tereny zabudowy mieszkaniowej wielorodzinnej
- Tereny wymagające rehabilitacji istniejącej zabudowy

TERENY ZABUDOWY USŁUGOWEJ

- U** Tereny usług
- US** Tereny usług sportu i rekreacji
- UP** Tereny usług publicznych
- UKS** Tereny istniejących obiektów sakralnych
- UT** Tereny usług turystyki

TERENY UŻYTKOWANE ROLNICZO

- R** Tereny użytków rolnych
- RM** Tereny zabudowy zagrodowej w gospodarstwach rolnych, hodowlanych i ogrodniczych

TERENY ZIELENI I WÓD POWIERZCHNIOWYCH

- ZL** Tereny lasów i zadrzewień
- ZP** Tereny urządzonej zieleni parkowej
- ZI** Tereny zieleni cmentarnej
- ZD** Tereny zieleni działkowej
- WS** Tereny wód otwartych i płynących
- Obszar bezpośredniego zagrożenia powodziowego (Q 1%)
- Obszar bezpośredniego zagrożenia powodziowego (Q 10%)

TERENY ZABUDOWY TECHNICZNO-PRODUKCYJNEJ

- AG** Tereny aktywności gospodarczych
- Granica udokumentowanego złóża
- Granice złóż o zasobach zarejestrowanych
- K** Tereny odpadowania i oczyszczania ścieków
- W** Tereny urządzeń zaopatrzenia w wodę
- O** Tereny składowania odpadów do rekultywacji
- I** Tereny infrastruktury
- IT** Tereny urządzeń telekomunikacyjnych i teletransmisyjnych
- Linie elektroenergetyczne wysokiego napięcia ze strefą ochronną
- Linie elektroenergetyczne średniego napięcia
- Linie elektroenergetyczne średniego napięcia do usunięcia i próbowany w nowopojasnowym przebiegu
- Stacja transformatorowa
- Linie elektroenergetyczne wysokiego i podwyższonego średniego ciśnienia ze strefą ochronną
- Stacja redukcyjno-pomiarowa i stopnia ze strefą ochronną

TERENY KOMUNIKACJI

- KK** Tereny komunikacji kolejowej
- KS** Tereny obsługi urządzeń komunikacji samochodowej
- KP** Parkingi
- KD** Tereny dróg publicznych
- (GP)** Droga o parametrach drogi głównej przyspieszonej
- (Z)** Droga o parametrach drogi zbiorczej
- (L)** Droga o parametrach drogi lokalnej
- (D)** Droga o parametrach drogi dojazdowej
- KDW** Drogi wewnętrzne (ciągi pieszo-jezdne)
- Rezerwa pod obwodnicę miast Duszniki Zdrój, Szczytna - przebieg orientacyjny
- Rezerwa pod drogę - fragment trasy Droga Śródsudolka
- ELEMENTY OCHRONY ŚRODOWISKA KULTUROWEGO**
- Stanowiska archeologiczne
- Strefa "A" ścieżki ochrony konserwatorskiej
- Strefa "B" ochrony konserwatorskiej
- Strefa "K" ochrony krajobrazu kulturowego
- Punkty widokowe

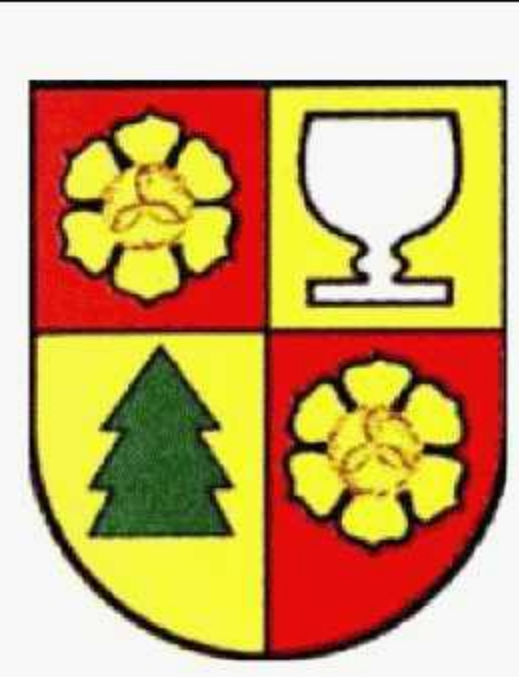
ELEMENTY OCHRONY ŚRODOWISKA PRZYRODNICZEGO

- Granica strefy ochrony sanitarnej od cmentarza
- Granica strefy "B" ochrony uzdrowiska
- Granica strefy "C" ochrony uzdrowiska
- Obszar ochrony górnicy 282 wód leczniczych
- Granica Głównego Zbiornika Wód Podziemnych nr 341
- Granica Obszaru Najwyższej Ochrony wód podziemnych
- Park Narodowy Gór Stołowych
- Granica Parku Narodowego Gór Stołowych
- Granica otuliny Parku Narodowego Gór Stołowych
- Ochrona ścieżki Parku Narodowego Gór Stołowych
- Ochrona krajobrazowa Parku Narodowego Gór Stołowych
- Ochrona czynna Parku Narodowego Gór Stołowych
- punkt informacyjny Parku Narodowego Gór Stołowych
- punkt edukacyjny Parku Narodowego Gór Stołowych
- punkt widokowy Parku Narodowego Gór Stołowych

SIEDLISKA PRZYRODNICZCIE PODLEGAJĄCE OCHRONIE

- zmiennoligotno łąki trzęslicowe
- mokro łąki użytkowane ekstensywnie
- łęg lesionowo-olszowy
- PROJEKTOWANE OBSZARY OCHRONIONE**
- projektowane użytki ekologiczne
- Obszary Cenne DLA:
- roślin
- ptaków
- ptaków i gadów
- TRASY TURYSTYCZNE**
- trasy i ścieżki rowerowe
- szlaki turystyczne

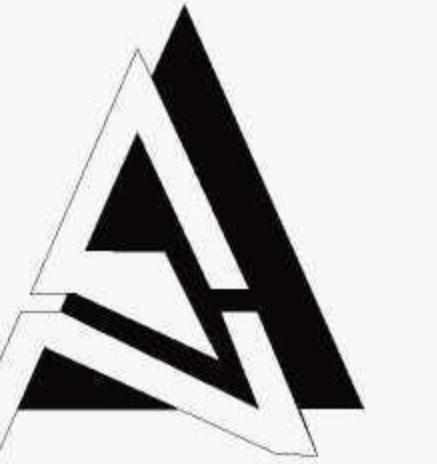
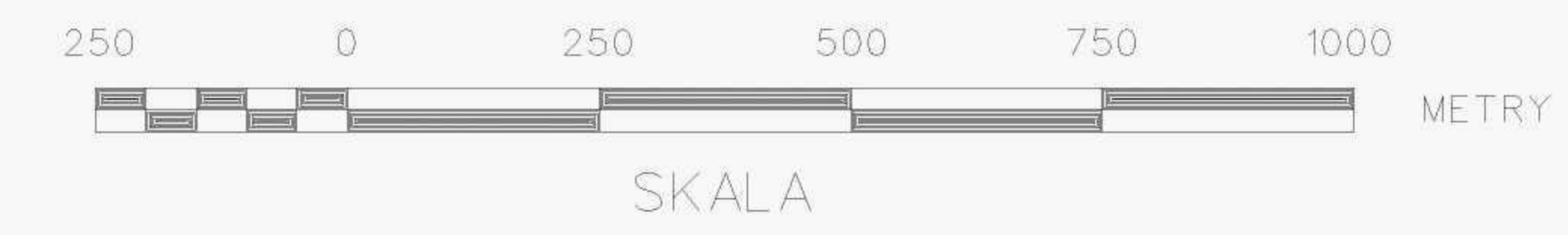
REGIOPLAN Sp. z o.o. 53-148 Wrocław ul. Wolbromska 7 Tel./fax +48 (71) 33 80 253 www.regioplan.pl	
Miejscowy plan zagospodarowania przestrzennego wsi Dolina, Łężyce, Słoszów i Złotno	
GŁÓWNY PROJEKTANT PLANU	mgr inż. Sylwia Wróbel Członek Zachodniej Okręgowej Izby Inżynierów w Szczytnie, nr 309
PROJEKTANT	mgr inż. arch. Joanna Tawgion mgr inż. Magdalena Flucha mgr inż. Angelika Jonak mgr Ryszard Kaczmarek dr Roman Michalik
DYREKTOR BIURA	mgr inż. arch. Jacek Więpkowicz
DATA: 2005 r.	



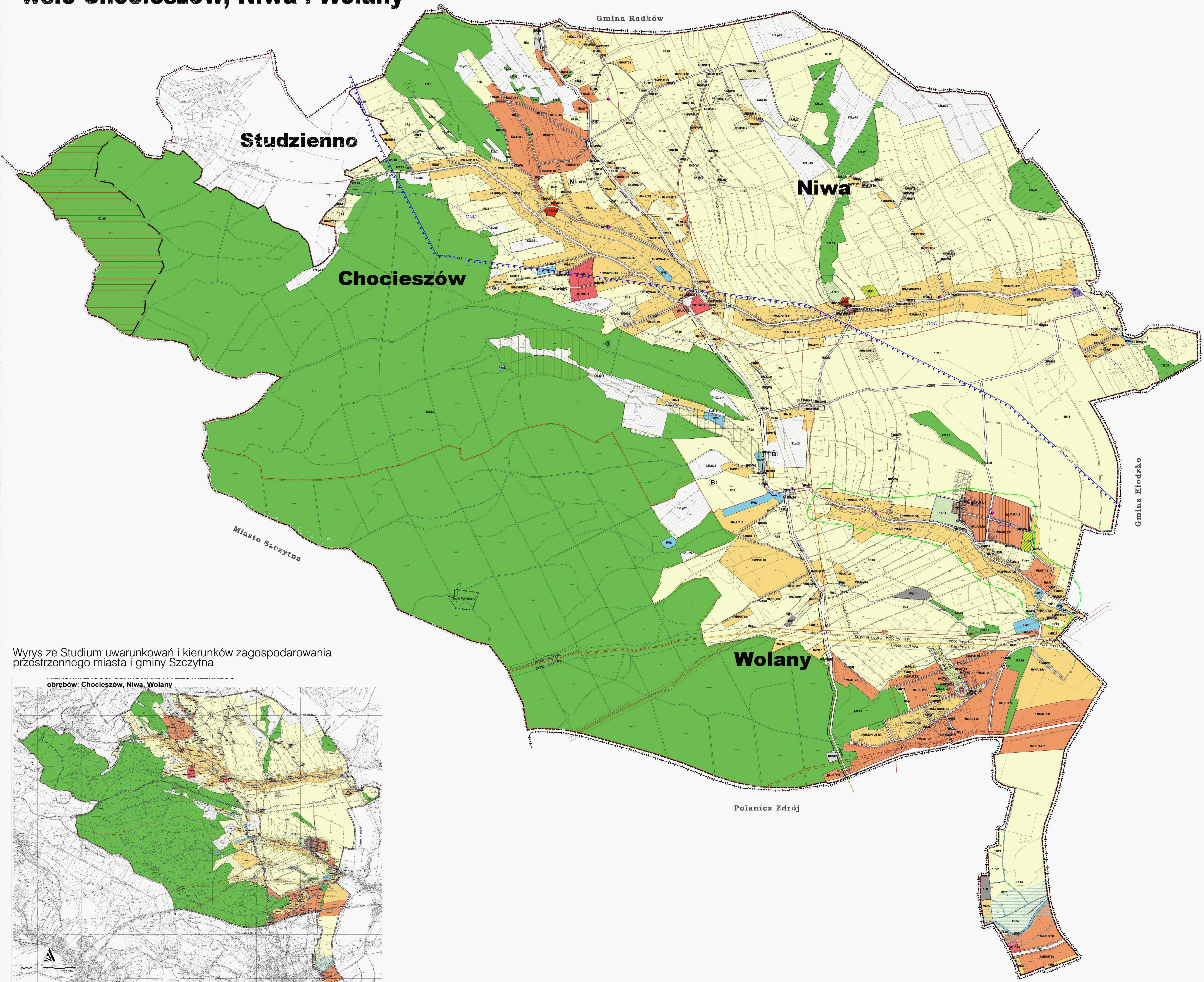
Miejscowy plan zagospodarowania przestrzennego wsi Chocieszów, Niwa i Wolany oraz Dolina, Słoszów, Łężyce i Złotno

RYSUNEK PLANU
SKALA 1 : 2000

Załącznik nr 1 do uchwały Rady Miejskiej w Szczytnej
nr XXXI/263/05 z dnia 29 grudnia 2005 roku

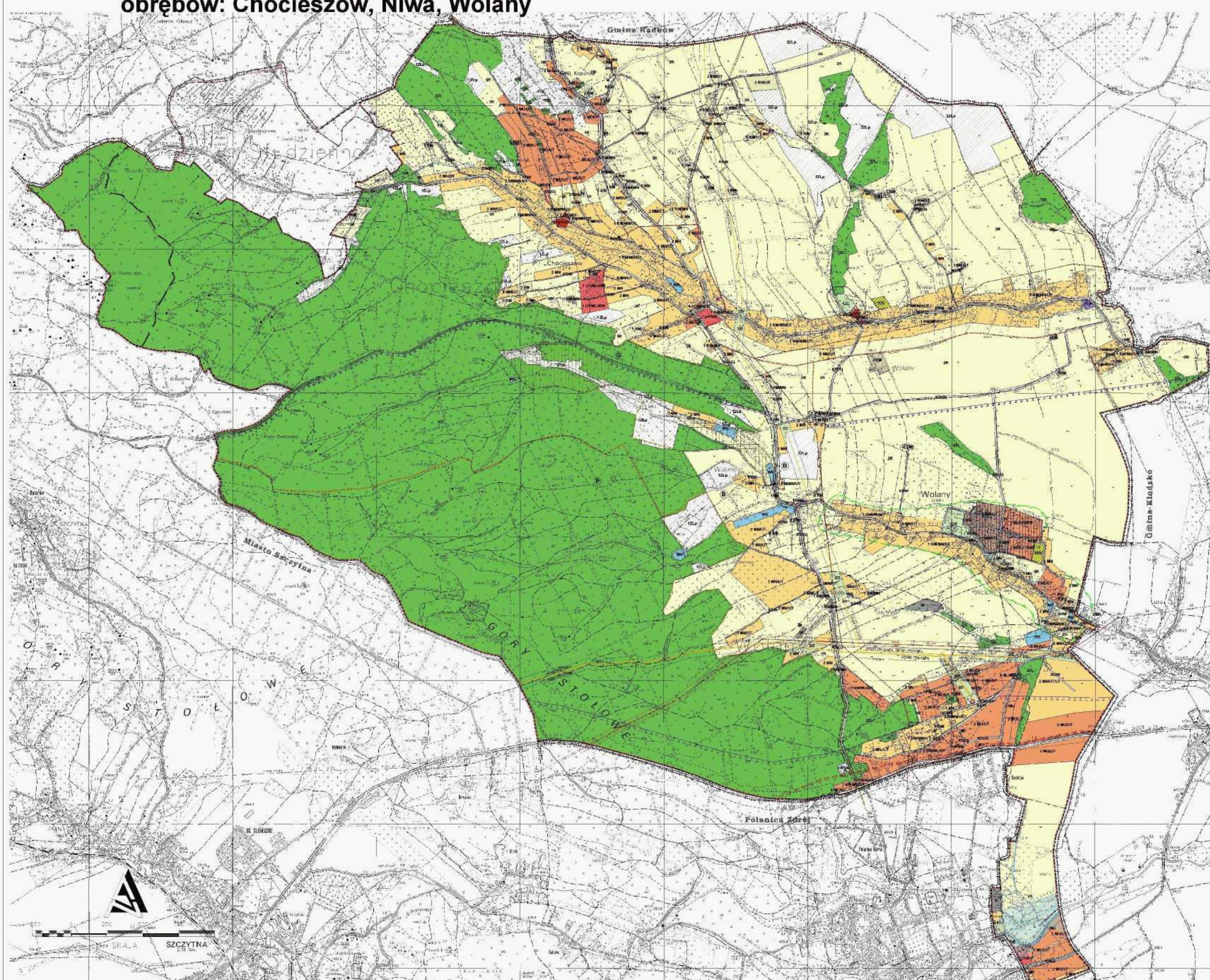


wsie Chocieszów, Niwa i Wolany



Wyrys ze Studium uwarunkowań i kierunków zagospodarowania przestrzennego miasta i gminy Szczytna

obrybów: Chocieszów, Niwa, Wolany



OBJAŚNIENIA

USTALENIA REGULACYJNE
--- Granica opracowania planu
--- Granica gminy
--- Granica miasta Szczytna
--- Granica obrybów
--- Linie rozgraniczające tereny o różnym przeznaczeniu lub różnych zasadach zagospodarowania
--- Nieprzekraczalna linia zabudowy

TERENY ZABUDOWY MIESZKANIOWEJ
MN Tereny zabudowy mieszkaniowej jednorodzinnej
MU Tereny zabudowy mieszkaniowo-usługowej
MW Tereny zabudowy mieszkaniowej wielorodzinnej
--- Tereny wymagające rehabilitacji istniejącej zabudowy

TERENY ZABUDOWY USŁUGOWEJ
U Tereny usług
US Tereny usług sportu i rekreacji
UP Tereny usług publicznych
UKS Tereny istniejących obiektów sakralnych
UT Tereny usług turystyki

TERENY UŻYTKOWANIA ROLNICZEGO
R Tereny użytków rolnych
RM Tereny zabudowy zagrodowej w gospodarstwach rolnych, hodowlanych i ogrodniczych

TERENY ZIELENI I WÓD POWIERZCHNIOWYCH
ZL Tereny lasów i zadrzewień
ZLp Tereny projektowanych lasów i zadrzewień
ZP Tereny urządzonej zieleni parkowej
ZC Tereny zieleni orientamej
ZI Tereny zieleni izolacyjnej
WS Tereny wód otwartych i płynących
--- Obszary bezpośredniego zagrożenia powodziowego (Q 1%)
--- Obszary bezpośredniego zagrożenia powodziowego (Q 10%)

TERENY ZABUDOWY TECHNICZNO-PRODUKCYJNEJ
P Tereny zabudowy produkcyjnej
--- Granica dokumentowanego doła

TERENY KOMUNIKACJI
KS Tereny obsługi urządzeń komunikacji samochodowej
KD Tereny dróg publicznych
(GP) Droga o parametrach drogi głównej ruchu przyspieszonego
(G) Droga o parametrach drogi głównej
(L) Droga o parametrach drogi lokalnej
(D) Droga o parametrach drogi dojazdowej
(D) Drogi wewnętrzne (stagi pieszo-jazdne)

TERENY INFRASTRUKTURY TECHNICZNEJ
W Tereny urządzeń zaopatrzenia w wodę
E Tereny urządzeń elektroenergetycznych - stacje transformatorowe
O Tereny składowania odpadów komunalnych do rekultywacji
O Linie elektroenergetyczne wysokiego napięcia ze strefą ochronną
O Linie elektroenergetyczne średniego napięcia
O Stacje transformatorowe
O Gazociąg wysokiego i podwyższonego średniego ciśnienia ze strefą ochronną
O Stacja redukcyjno-pomiarowa I stopnia ze strefą ochronną

ELEMENTY OCHRONY ŚRODOWISKA KULTUROWEGO
--- Stanowiska archeologiczne
--- Strefa "A" ścisłej ochrony konserwatorskiej
--- Droga o parametrach drogi głównej konserwatorskiej
--- Strefa "B" ochrony konserwatorskiej
--- Strefa "C" ochrony krajobrazu kulturowego

ELEMENTY OCHRONY ŚRODOWISKA PRZYRODNICZEGO
--- Granica strefy ochrony sanitarnej cmentarzy
--- Obszary ochrony górniczej zbiór wód leczniczych
--- Granica Obszaru Najwyższej Ochrony wód podziemnych
--- Granica Głównego Zbiornika Wód Podziemnych nr 341
--- Park Narodowy Gór Stołowych
--- Granica Parku Narodowego Gór Stołowych
--- Granica Ouliny Parku Narodowego Gór Stołowych
--- Ochrona czynna Parku Narodowego Gór Stołowych

SIEDLISKA PRZYRODNICZIE PODLEGAJĄCE OCHRONIE
--- zmienowłgitne łąki trzęślicowe
--- mokre łąki użytkowane ekstensywnie
--- łąki jasionowo-obłozowy

PROJEKTOWANE OBSZARY CHRONIONE
--- projektowane użytki ekologiczne
--- Granica obszarów Natura 2000

OBSZARY CENNE DLA:
(B) roślin
(P) ptaków
(G) płazów i gadów
(N) nietoperzy

REGIOPLAN Sp. z o.o.
53-148 Wrocław ul. Wolbromska 7
Tel./fax +48 (71) 33 80 253 www.regioplan.pl

Miejscowy plan zagospodarowania przestrzennego wsi Chocieszów, Niwa i Wolany

SKŁÓWNY PROJEKTANT PLANU	mgr inż. Sylwia Wróbel Członek Zachodniej Orlępowej łąki (Słonecznikowa Wrocław nr 50)
PROJEKTANT	mgr inż. arch. Joanna Tawleń mgr inż. Magdalena Flacha mgr inż. Angelika Jonak mgr Ryszard Kaczmarek dr Roman Michalik
DYREKTOR BIURA	mgr inż. arch. Jacek Wępkowicz

DATA: 2005