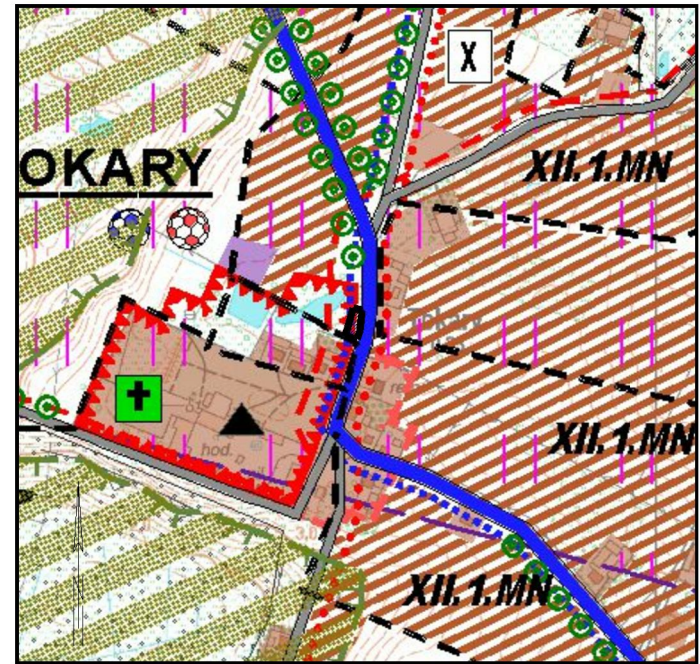
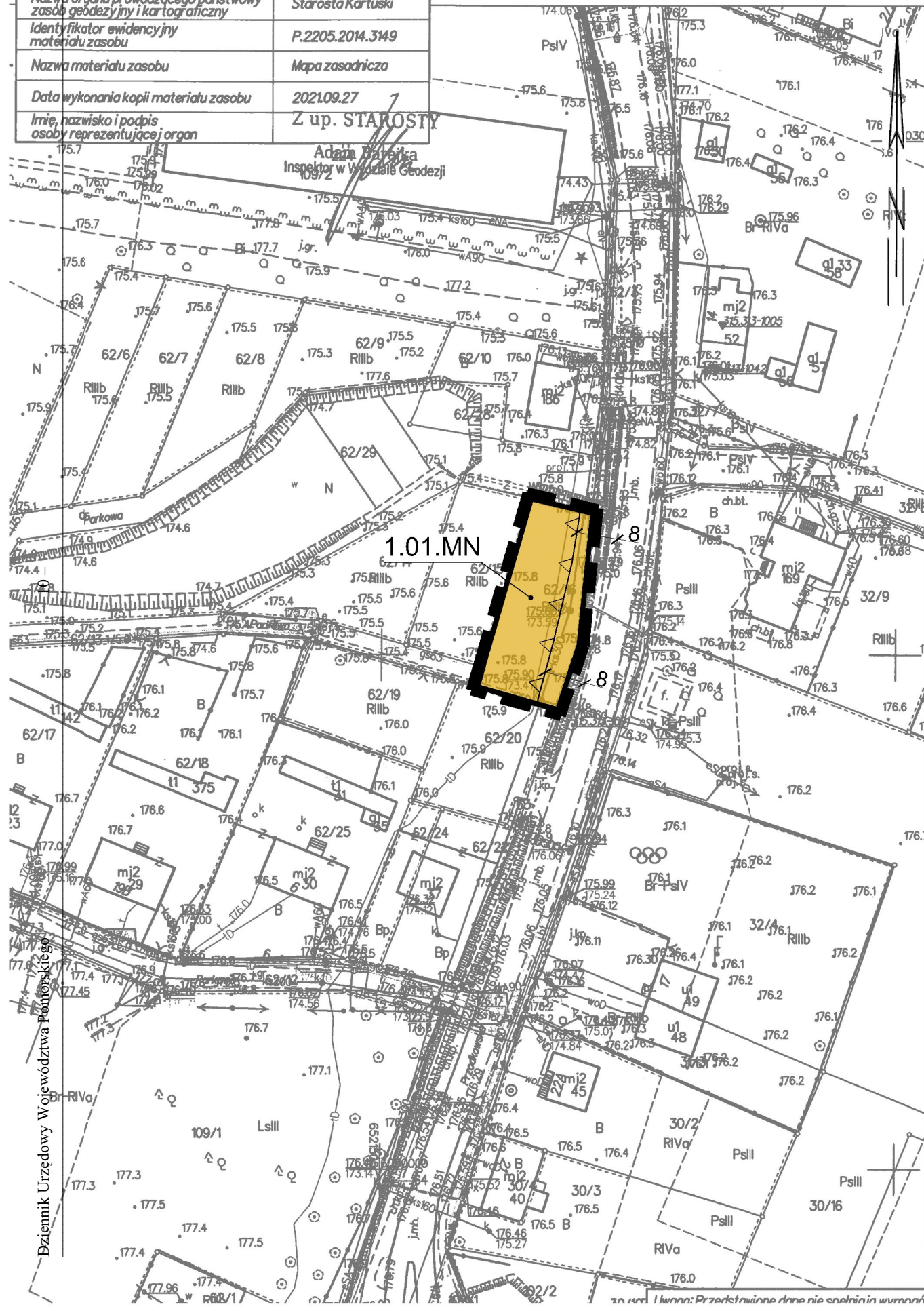


Nazwa organu prowadzącego państwowy zasób geodezyjny i kartograficzny	Starosta Kartuski
Identyfikator ewidencyjny materiału zasobu	P.2205.2014.3149
Nazwa materiału zasobu	Mapa zasadnicza
Data wykonania kopii materiału zasobu	2021.09.27
Imię, nazwisko i podpis osoby reprezentującej organ	Z up. STAROSTY

Adama Baranka
Inspektor w Wydziale Geodezji



Wyrys ze Studium Uwarunkowań i Kierunków Zagospodarowania Przestrzennego Gminy Przdokowo uchwalonego uchwałą Nr XXIII/325/09 Rady Gminy Przdokowo z dnia 22 października 2009r. zmienionego uchwałami Rady Gminy Przdokowo: Nr VIII/96/2015 z dnia 19 listopada 2015 r., Nr X/124/2016 z dnia 30 marca 2016r., Nr XIV/154/2016 z dnia 27 września 2016r., Nr XXXVII/341/2018 z dnia 18 października 2018r. skala 1:10.000

OZNACZENIA:

TOKARY nazwy wsi obrębowych

ZAŁOŻENIA SŁUŻĄCE WYZNACZENIU KIERUNKÓW ROZWOJU GMINY ISTNIEJĄCE PRZEZNACZENIE I ZAGOSPODAROWANIE TERENU

	tereny zainwestowane (zabudowa mieszkaniowa, mieszkaniowo-usługowa, zagrodowa)
	tereny użytkowane rolniczo z zabudową zagrodową
	granice obowiązujących mpzp (wg wykazu w tabelach nr 1A i 1B znajdujące się w cz.III schematy, wykazy i zestawienia tabelaryczne)

OZNACZENIA:

USTALENIA PLANU

	granice opracowania
	linie rozgraniczające tereny o różnym przeznaczeniu lub różnych zasadach zagospodarowania
	maksymalna nieprzekraczalna linia zabudowy
	teren zabudowy mieszkaniowej jednorodzinnej

UWAGA:

- Cały obszar planu położony jest w strefie podejścia samolotów do lotniska
- Cały obszar planu położony jest w zasięgu powierzchni ograniczających przeszkody dla Portu Lotniczego Gdańsk im. Lecha Wałęsy
- Cały obszar położony jest w strefie ochrony historycznego układu ruralistycznego wsi Tokary
- Cały obszar położony jest w granicach zespołu dworsko-parkowego w Tokarach, ujętego w gminnej ewidencji zabytków

KIERUNKI ZAGOSPODAROWANIA PRZESTRZENNEGO GMINY KIERUNKI I WSKAZNIKI DOTYCZĄCE ZAGOSPODAROWANIA ORAZ UŻYTKOWANIA TERENÓW, W TYM TERENY WYŁĄCZONE SPOD ZABUDOWY

	tereny rozwojowe funkcji mieszkaniowych
	TERENY WYŁĄCZONE SPOD ZABUDOWY LUB O ISTOTNYCH OGRANICZENIACH MOŻLIWOŚCI JEJ LOKALIZACJI
	korytarze ekologiczne
	krawędzie dolin rzecznych
	obszary w strefie podejścia samolotów do lotniska
	zespoły budowlane znajdujące się w ewidencji zabytków WKZ
	cmentarze znajdujące się w ewidencji WKZ

KIERUNKI I ZASADY KSZTAŁTOWANIA ROLNICZEJ I LEŚNEJ PRZESTRZENI PRODUKCYJNEJ
Rolnicza przestrzeń produkcyjna

	rolnicza przestrzeń produkcyjna z zabudową
--	--

OBSZARY ORAZ ZASADY OCHRONY ŚRODOWISKA I JEGO ZASOBÓW, OCHRONY PRZYRODY, KRAJOBRAZU KULTUROWEGO I UZDROWISK
kierunki polityki przestrzennej dotyczącej złóż kopalin /obszary z zakazem eksploatacji złóż kopalin/

	korytarze ekologiczne
	krawędzie dolin rzecznych
	zanieczyszczenia powietrza i wody, hałas, wibracje i pole elektromagnetyczne
	Źródła hałasu, wibracji i zanieczyszczeń
	układ drogowy
	strefa podejścia samolotów
	koncepcja korytarzy ekologicznych
	korytarze ekologiczne

KRAJOBRAZ KULTUROWY
krawędzie dolin rzecznych

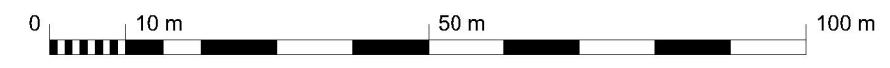
OBSZARY ORAZ ZASADY OCHRONY DZIEDZICTWA KULTUROWEGO I ZABYTKÓW ORAZ DÓBR KULTURY WSPÓŁCZESNEJ
Obszary proponowane do ochrony (część uwzględniona jest w obowiązujących mpzp) - strefy ochrony konserwatorskiej dla obszarów zabytkowych

	zespoły dworsko-parkowe
	cmentarze znajdujące się w ewidencji zabytków WKZ

KIERUNKI ROZWOJU SYSTEMÓW KOMUNIKACJI I INFRASTRUKTURY TECHNICZNEJ
Kierunki rozwoju systemów komunikacji uwarunkowania ponadlokalne

	strefa podejścia samolotów do lotniska
	docelowy układ dróg publicznych
	drogi powiatowe - klasy G, Z, L (wg wykazu w tekście)
	drogi gminne numeryacja wg wykazu w tekście
	trasy turystyczne
	trasy rowerowe
	lokalny szlak turystyki rowerowej
	trasy piesze i konne
	szlak turystyki pieszej

OBSZARY NARAŻONE NA NIEBEZPIECZEŃSTWO POWODZI I OSUWANIA SIĘ MAS ZIEMNYCH
 obszary położone pomiędzy krawędziami dolin rzecznych



ARCHITECTO URBANISTYKA
Sp. z o.o.
ul. Wassowskiego 12/36
80-225 Gdańsk, tel.: 58 355 62 15
www.architecto.pl

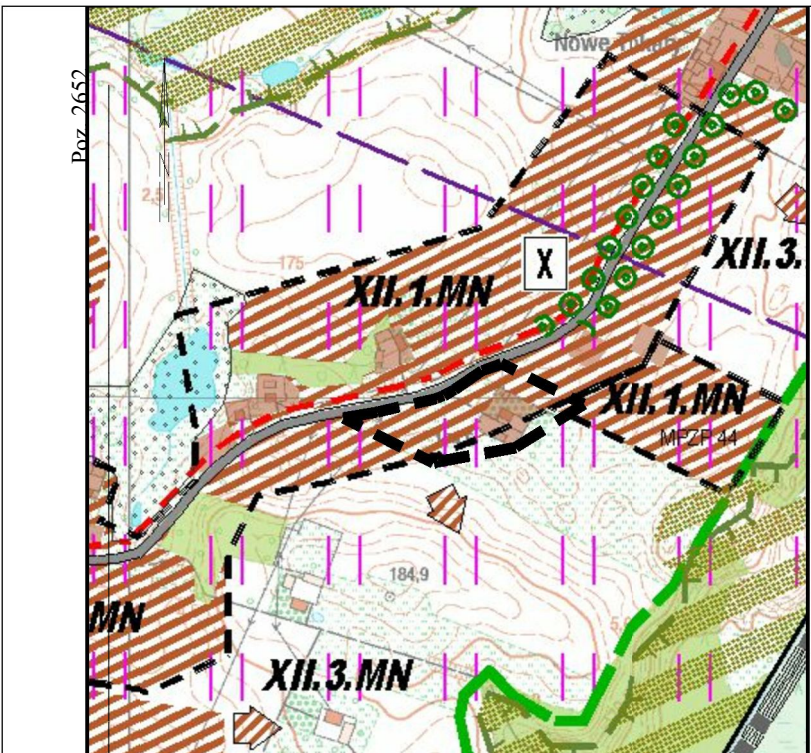
Załącznik graficzny nr 1 do Uchwały Nr XLIII/472/2023 Rady Gminy Przdokowo z dnia 27 kwietnia 2023r. w sprawie uchwalenia miejscowego planu zagospodarowania przestrzennego dla fragmentów obrębu ewidencyjnego Tokary:
- obszar dz.nr 62/16,
- obszar dz.nr 17/4 i części dz.nr 17/3 i 17/31, gmina Przdokowo

Miejscowy plan zagospodarowania przestrzennego dla fragmentu obrębu ewidencyjnego Tokary:
- obszar dz.nr 62/16, gmina Przdokowo

Autorzy planu: mgr inż. arch. Ewa Pieńkowska
mgr inż. arch. Magda Rosenbajger-Chojnowska

Numer arkusza
1

Skala
1:1000



Wyrys ze Studium Uwarunkowań i Kierunków Zagospodarowania Przestrzennego Gminy Przdokowo uchwalonego uchwałą Nr XXIII/325/09 Rady Gminy Przdokowo z dnia 22 października 2009r. zmienionego uchwałami Rady Gminy Przdokowo: Nr VIII/96/2015 z dnia 19 listopada 2015 r., Nr XI/124/2016 z dnia 30 marca 2016r., Nr XIV/154/2016 z dnia 27 września 2016r., Nr XXXVI/341/2018 z dnia 18 października 2018r. skala 1:10.000

OZNACZENIA:
 przedmiotowy teren

TOKARY nazwy wsi obrębowych

ZAŁOŻENIA SŁUŻĄCE WYZNACZENIU KIERUNKÓW ROZWOJU GMINY ISTNIEJĄCE PRZEZNACZENIE I ZAG OSPODAROWANIE TERENU

tereny zainwestowane (zabudowa mieszkaniowa, mieszkaniowo-usługowa, zagrodowa)

tereny użytkowane rolniczo z zabudową zagrodową

granice obowiązujących mpzp (wg wykazu w tabelach nr 1A i 1B znajdujące się w cz.III schematy, wykazy i zestawienia tabelaryczne)

KIERUNKI ZAGOSPODAROWANIA PRZESTRZENNEGO GMINY KIERUNKI I WSKAŹNIKI DOTYCZĄCE ZAGOSPODAROWANIA ORAZ UŻYTKOWANIA TERENÓW, W TYM TERENY WYŁĄCZONE SPOD ZABUDOWY

tereny rozwojowe funkcji mieszkaniowych

1.MN kierunki rozwoju terenów inwestycyjnych funkcji: MN - mieszkaniowej, U - usługowej, P - przemysłowej

TERENY WYŁĄCZONE SPOD ZABUDOWY LUB O ISTOTNYCH OGRANICZENIACH MOŻLIWOŚCI JEJ LOKALIZACJI

obszary w strefie podejścia samolotów do lotniska

KIERUNKI I ZASADY KSZTAŁTOWANIA ROLNICZEJ I LEŚNEJ PRZESTRZENI PRODUKCYJNEJ

Rolnicza przestrzeń produkcyjna

rolnicza przestrzeń produkcyjna z zabudową

OBZARY ORAZ ZASADY OCHRONY ŚRODOWISKA I JEJ ZASOBÓW, OCHRONY PRZYRODY, KRAJOBRAZU KULTUROWEGO I UZDROWISK

zanieczyszczenia powietrza i wody, hałas, wibracje i pole elektromagnetyczne

Źródła hałasu, wibracji i zanieczyszczeń

układ drogowy

strefa podejścia samolotów

KIERUNKI ROZWOJU SYSTEMÓW KOMUNIKACJI I INFRASTRUKTURY TECHNICZNEJ

Kierunki rozwoju systemów komunikacji uwarunkowania ponadlokalne

strefa podejścia samolotów do lotniska

docelowy układ dróg publicznych

drogi gminne numeracja wg wykazu w tekście

trasy turystyczne trasy piesze i konne

szlak pieszo-konny

OZNACZENIA: USTALENIA PLANU

granicę opracowania

linie rozgraniczające tereny o różnym przeznaczeniu lub różnych zasadach zagospodarowania

maksymalna nieprzekraczalna linia zabudowy

MN teren zabudowy mieszkaniowej jednorodzinnej

RM teren zabudowy zagrodowej

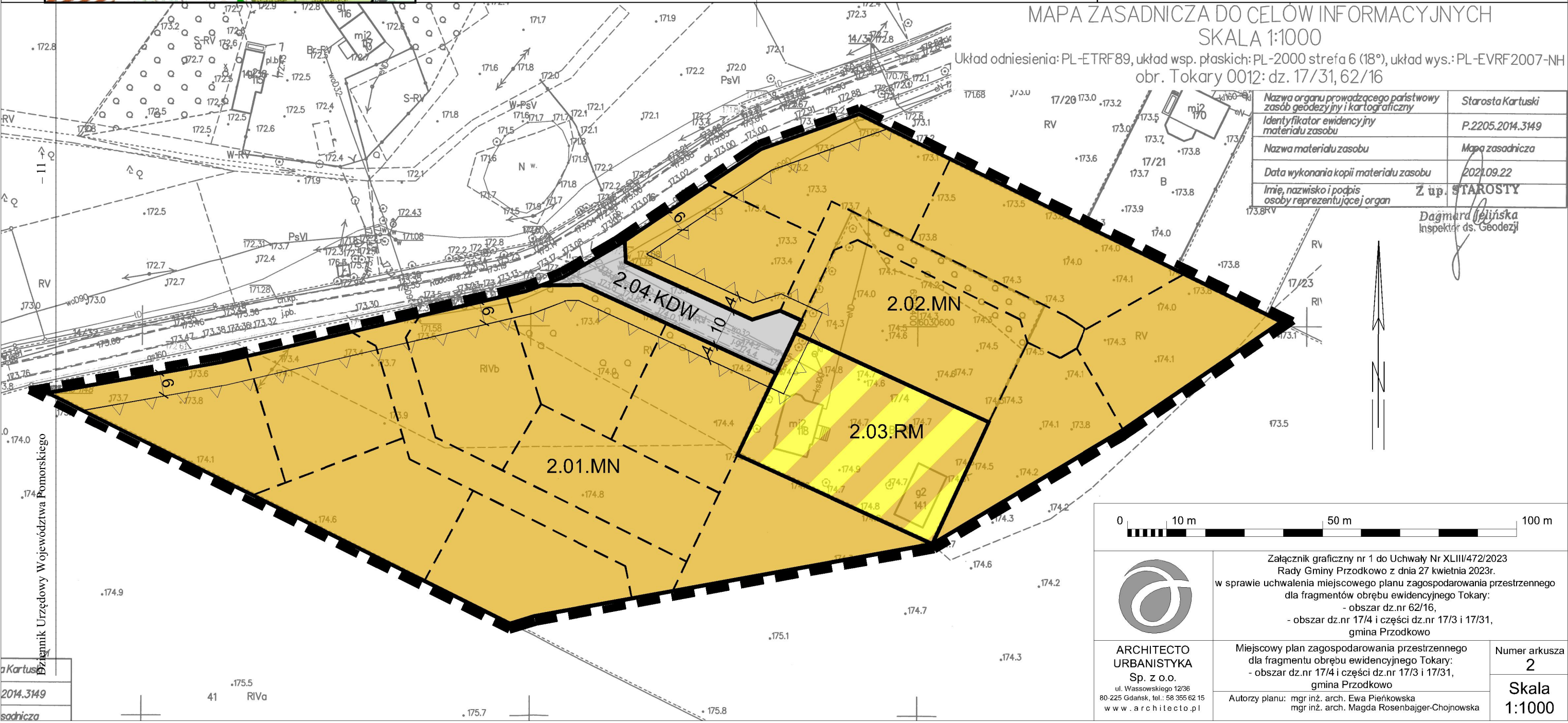
KDW teren drogi wewnętrznej

INFORMACJE I ZALECENIA

proponowane linie podziału

UWAGA:

- Cały obszar planu położony jest w strefie podejścia samolotów do lotniska
- Cały obszar planu położony jest w zasięgu powierzchni ograniczających przeszkody dla Portu Lotniczego Gdańsk im. Lecha Wałęsy



MAPA ZASADNICZA DO CELÓW INFORMACYJNYCH
 SKALA 1:1000
 Układ odniesienia: PL-ETRF89, układ wsp. płaskich: PL-2000 strefa 6 (18°), układ wys.: PL-EVRF2007-NH
 obr. Tokary 0012: dz. 17/31, 62/16

Nazwa organu prowadzącego państwowy zasób geodezyjny i kartograficzny	Starosta Kartuski
Identyfikator ewidencyjny materiału zasobu	P.2205.2014.3149
Nazwa materiału zasobu	Mapa zasadnicza
Data wykonania kopii materiału zasobu	2021.09.22
Imię, nazwisko i podpis osoby reprezentującej organ	Z up. STAROSTY Dagmara Feljńska Inspektor ds. Geodezji

Biuro Kartuskie
 2014.3149
 zasadnicza

ARCHITECTO URBANISTYKA
 Sp. z o.o.
 ul. Wassowskiego 12/36
 80-225 Gdańsk, tel.: 58 355 62 15
 www.architecto.pl

Załącznik graficzny nr 1 do Uchwały Nr XLIII/472/2023 Rady Gminy Przdokowo z dnia 27 kwietnia 2023r. w sprawie uchwalenia miejscowego planu zagospodarowania przestrzennego dla fragmentów obrębu ewidencyjnego Tokary:

- obszar dz.nr 62/16,
- obszar dz.nr 17/4 i części dz.nr 17/3 i 17/31, gmina Przdokowo

Miejscowy plan zagospodarowania przestrzennego dla fragmentu obrębu ewidencyjnego Tokary:
 - obszar dz.nr 17/4 i części dz.nr 17/3 i 17/31, gmina Przdokowo

Autorzy planu: mgr inż. arch. Ewa Pieńkowska
 mgr inż. arch. Magda Rosenbajger-Chojnowska

Numer arkusza
2

Skala
1:1000