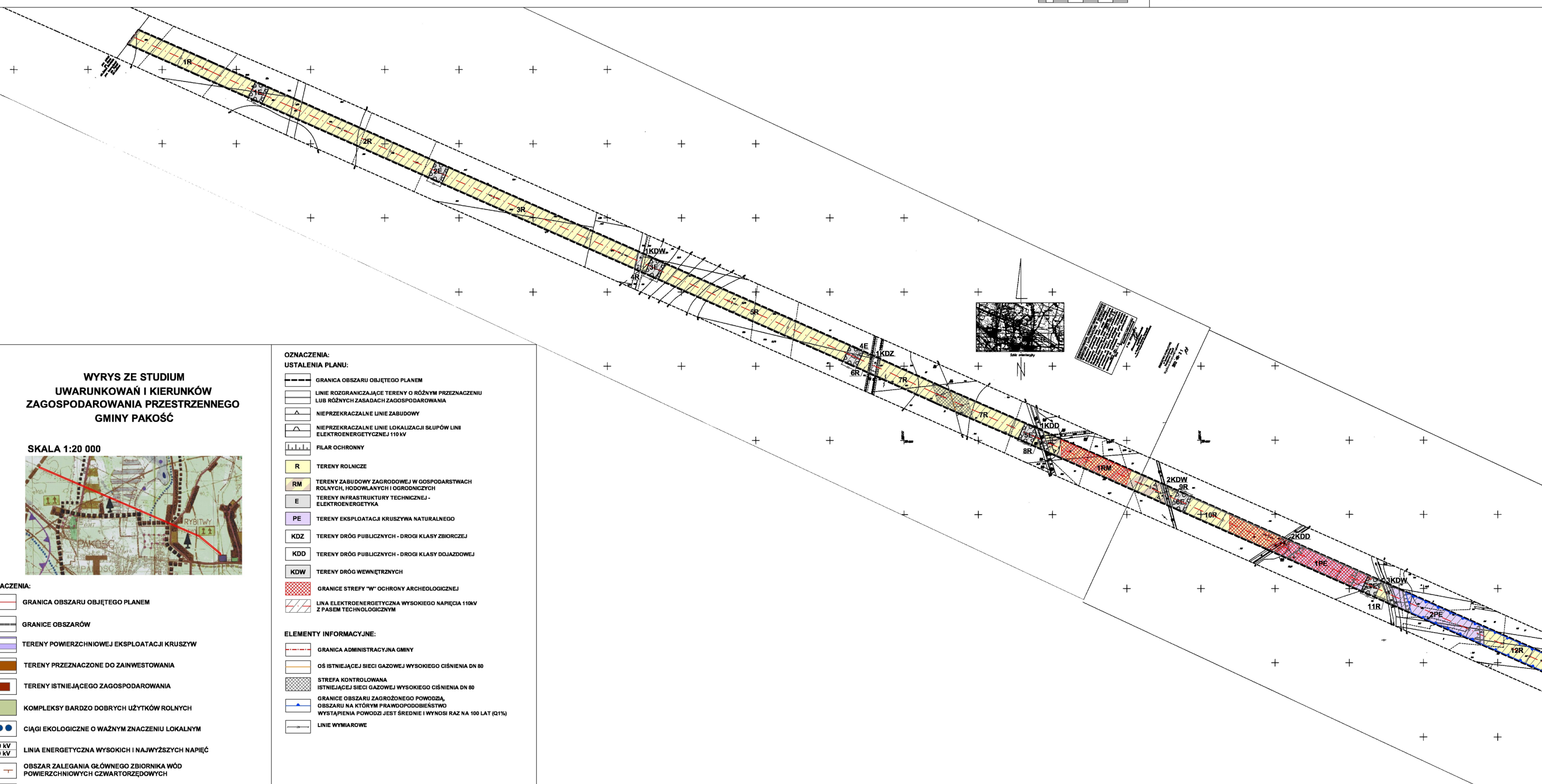


# MIEJSCOWY PLAN ZAGOSPODAROWANIA PRZESTRZENNEGO DLA CZĘŚCI TERENU GMINY PAKOŚĆ W MIEJSCOWOŚCIACH LUDKOWO, ŁĄCKO, RYBITWY ORAZ WIELOWIEŚ

Załącznik Nr 1  
do Uchwały Nr VI/53/2015  
Rady Miejskiej w Pakości  
z dnia 23 czerwca 2015 r.

SKALA 1:2000  
0 20 40 60 80 100m



## WYRYS ZE STUDIUM UWARUNKOWAŃ I KIERUNKÓW ZAGOSPODAROWANIA PRZESTRZENNEGO GMINY PAKOŚĆ

SKALA 1:20 000



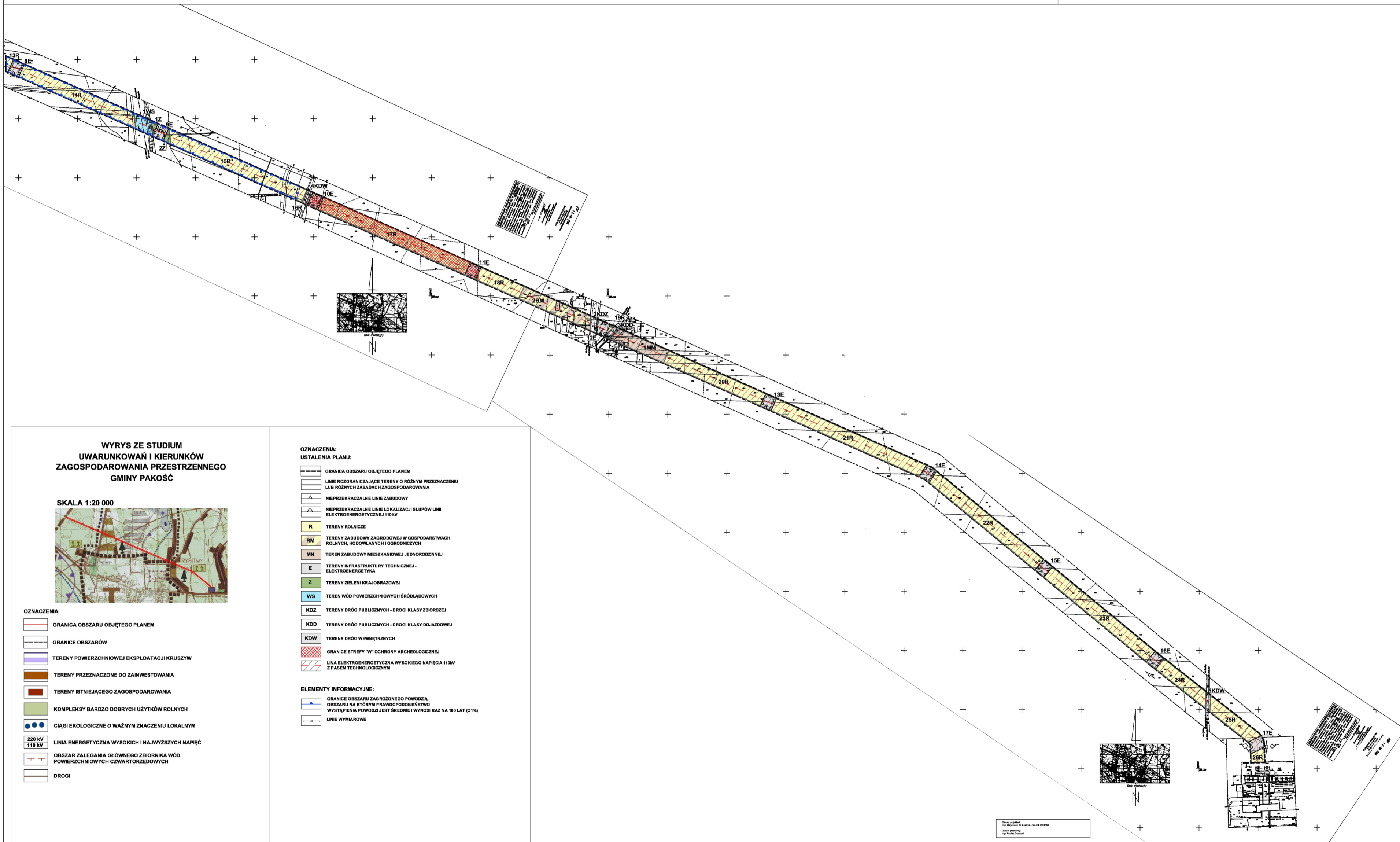
- OZNACZENIA:**
- GRANICA OBSZARU OBJĘTEGO PLANEM
  - GRANICE OBSZARÓW
  - TERENY POWIERZCHNIOWEJ EKSPLOATACJI KRUSZYW
  - TERENY PRZEZNACZONE DO ZAINWESTOWANIA
  - TERENY ISTNIEJĄCEGO ZAGOSPODAROWANIA
  - KOMPLEKSY BARDZO DOBRZYCH UŻYTKÓW ROLNYCH
  - CIĄGI EKOLOGICZNE O WAŻNYM ZNACZENIU LOKALNYM
  - LINIA ENERGETYCZNA WYSOKICH I NAJWYŻSZYCH NAPIĘĆ
  - OBSZAR ZALEGANIA GŁÓWNEGO ZBIORNIKA WÓD POWIERZCHNIOWYCH CZWARTORZĘDOWYCH
  - DROGI

- OZNACZENIA:  
USTALENIA PLANU:**
- GRANICA OBSZARU OBJĘTEGO PLANEM
  - LINIE ROZGRANICZAJĄCE TERENY O RÓŻNYM PRZEZNACZENIU LUB RÓŻNYCH ZASADACH ZAGOSPODAROWANIA
  - NIEPRZEKRACZALNE LINIE ZABUDOWY
  - NIEPRZEKRACZALNE LINIE LOKALIZACJI SŁUPÓW LINII ELEKTROENERGETYCZNEJ 110 kV
  - FILAR OCHRONNY
  - R TERENY ROLNICZE
  - RM TERENY ZABUDOWY ZAGRODOWEJ W GOSPODARSTWACH ROLNYCH, HODOWLANÝCH I OGRODNICZYCH
  - E TERENY INFRASTRUKTURY TECHNICZNEJ - ELEKTROENERGETYKA
  - PE TERENY EKSPLOATACJI KRUSZYWA NATURALNEGO
  - KDZ TERENY DRÓG PUBLICZNYCH - DROGI KLASY ZBIORCZEJ
  - KDD TERENY DRÓG PUBLICZNYCH - DROGI KLASY DOJAZDOWEJ
  - KDW TERENY DRÓG WEWNĘTRZNYCH
  - GRANICE STREFY "W" OCHRONY ARCHEOLOGICZNEJ
  - LINIA ELEKTROENERGETYCZNA WYSOKIEGO NAPIĘCIA 110kV Z PASEM TECHNOLOGICZNYM
- ELEMENTY INFORMACYJNE:**
- GRANICA ADMINISTRACYJNA GMINY
  - OŚ ISTNIEJĄCEJ SIECI GAZOWEJ WYSOKIEGO CIŚNIENIA DN 80
  - STREFA KONTROLOWANA ISTNIEJĄCEJ SIECI GAZOWEJ WYSOKIEGO CIŚNIENIA DN 80
  - GRANICE OBSZARU ZAGROŻONEGO POWODZIĄ, OBSZARU NA KTÓRYM PRAWDOPODOBIEŃSTWO WYSTĄPIENIA POWODZI JEST ŚREDNIE I WYŃDSI RAZ NA 100 LAT (Q1%)
  - LINIE WYMIAROWE

# MIEJSCOWY PLAN ZAGOSPODAROWANIA PRZESTRZENNEGO DLA CZĘŚCI TERENU GMINY PAKOŚĆ W MIEJSCOWOŚCIACH LUDKOWO, ŁĄCKO, RYBITWY ORAZ WIELOWIEŚ

Załącznik Nr 2  
do Uchwały Nr VI/53/2015  
Rady Miejskiej w Pakości z dnia 23 czerwca 2015 r.

SKALA 1:2000  
0 20 40 60 80 100m



## WYRYS ZE STUDIUM UWARUNKOWAŃ I KIERUNKÓW ZAGOSPODAROWANIA PRZESTRZENNEGO GMINY PAKOŚĆ

SKALA 1:20 000



- OZNACZENIA:**
- GRANICA OBSZARU OBJĘTEGO PLANEM
  - GRANICE OBSZARÓW
  - TERENY POWIERZCHNIOWEJ EKSPLOATACJI KRUSZYWY
  - TERENY PRZEZNACZONE DO ZAINWESTOWANIA
  - TERENY ISTNIEJĄCEGO ZAGOSPODAROWANIA
  - KOMPLEKSY BARDZO DOBRZYCH UŻYTKÓW ROLNYCH
  - CIĄGI EKOLOGICZNE O WAŻNYM ZNACZENIU LOKALNYM
  - 220 kV  
110 kV LINIA ENERGETYCZNA WYSOKICH I NAJWYŻSZYCH NAPIĘĆ
  - OBSZAR ZAŁĘGANIA GŁÓWNEGO ZBIORNIKA WÓD POWIERZCHNIOWYCH CZWARTORZĘDOWYCH
  - DROGI

- OZNACZENIA:**
- USTALENIA PLANU:**
- GRANICA OBSZARU OBJĘTEGO PLANEM
  - LINIE ROZGRANICZAJĄCE TERENY O RÓŻNYM PRZEZNACZENIU LUB RÓŻNYCH ZASADACH ZAGOSPODAROWANIA
  - NIEPRZEKRACZALNE LINIE ZABUDOWY
  - NIEPRZEKRACZALNE LINIE LOKALIZACJI SŁUPÓW LINII ELEKTROENERGETYCZNEJ 110 kV
  - R TERENY ROLNICZE
  - RM TERENY ZABUDOWY ZAGRODOWEJ W GOSPODARSTWACH ROLNYCH, HODOWLANYCH I OGRODNICZYCH
  - MN TEREN ZABUDOWY MIESZKANIOWEJ JEDNORODZINNEJ
  - E TERENY INFRASTRUKTURY TECHNICZNEJ - ELEKTROENERGETYKA
  - Z TERENY ZIELENI KRAJOBRAZOWEJ
  - WS TEREN WÓD POWIERZCHNIOWYCH ŚRÓDLĄDOWYCH
  - KDZ TERENY DRÓG PUBLICZNYCH - DROGI KLASY ZBIORCZEJ
  - KDD TERENY DRÓG PUBLICZNYCH - DROGI KLASY DOJAZDOWEJ
  - KDW TERENY DRÓG WEWNĘTRZNYCH
  - GRANICE STREFY "W" OCHRONY ARCHEOLOGICZNEJ
  - LINIA ELEKTROENERGETYCZNA WYSOKIEGO NAPIĘCIA 110kV Z PASEM TECHNOLOGICZNYM
- ELEMENTY INFORMACYJNE:**
- GRANICE OBSZARU ZAGROŻONEGO POWODZIĄ, OBSZARU NA KTÓRYM PRAWDOPODOBIEŃSTWO WYSTĄPIENIA POWODZI JEST ŚREDNIE I WYNOŚI RAZ NA 100 LAT (Q1%)
  - LINIE WYMIAROWE