

**Uchwała nr XLIX/353/2002  
Rady Miejskiej w Gniewkowie  
z dnia 10 października 2002 r.**

w sprawie miejscowego planu zagospodarowania przestrzennego  
działek nr 622 i 623/1 w Gniewkowie.

Na podstawie art. 26 ustawy z dnia 7 lipca 1994 r. o zagospodarowaniu  
przestrzennym (Dz. U. Nr 15 z 1999 r. poz. 139 z późn. zm.) oraz art. 18 ust. 2 pkt 5 ustawy  
z dnia 8 marca 1990 r. o samorządzie gminnym (Dz. U. z 2001r. nr 142 poz. 1591)

**Rada Miejska w Gniewkowie**

**uchwala co następuje:**

§ 1. Uchwala się miejscowy plan zagospodarowania przestrzennego działek nr 622 i  
623/1 w Gniewkowie wynikający z niniejszej uchwały oraz rysunku stanowiącego załącznik  
nr 1 do uchwały.

**Rozdział 1**

**Zasady ogólne**

§ 2. 1. Uchwała ustanawia obowiązujące na terenie objętym wymienionym w §. 1 planie  
przepisy prawa miejscowego dotyczące przeznaczenia i sposobu zagospodarowania terenu  
oraz określa konieczne dla osiągnięcia zamierzonych celów - nakazy, zakazy i warunki.

2. Przepisy prawne niniejszej uchwały nie mogą być stosowane wybiórczo oraz  
w oderwaniu od ustaleń rysunku stanowiącego załącznik do uchwały.

§ 3. W realizacji planu, oprócz ustaleń przepisów zawartych w niniejszej uchwale, mają  
zastosowanie przepisy szczególne wraz z aktami wykonawczymi.

## Rozdział 2 Zasady zagospodarowania

§ 4. Działki nr 622 i 623/1 w Gniewkowie oznaczone symbolem U/KS przeznacza się na cele zabudowy usługowej oraz obsługi komunikacji. Obowiązują następujące ustalenia:

- 1) nieprzekraczalne linie zabudowy jak na rysunku planu,
- 2) dopuszcza się lokalizację budynków usługowych do 2 kondygnacji,
- 3) adaptuje się istniejącą zabudowę, z prawem jej modernizacji i rozbudowy na warunkach punktu 1,
- 4) dopuszcza się lokalizację stacji paliw na warunkach przepisów szczegółowych i odrębnych,
- 5) uciążliwość prowadzonej działalności nie może wykraczać poza granice działki i nie może być uciążliwa dla ewentualnie zlokalizowanej na działce budowlanej funkcji mieszkalnej,
- 6) należy zrealizować pas zieleni izolacyjnej usytuowanej zgodnie z rysunkiem planu,
- 7) minimum 40% terenu musi być biologicznie czynna ( zieleń ozdobna lub izolacyjna),
- 8) zasilanie w energię elektryczną adaptowanych obiektów z istniejącego przyłącza; zasilanie stacji paliw projektowanym przyłączem z istniejącej linii kablowej nn, wyprowadzonej ze stacji „Młyn”; oświetlenie wewnętrzne i zewnętrzne zaprojektować i wykonać z możliwością wykorzystania do potrzeb O.C.,
- 9) należy zapewnić dostateczną ilość miejsc parkingowych na terenie działki,
- 10) w przypadku emitowania zanieczyszczeń inwestor winien uzyskać stosowną decyzję ustalającą rodzaje i ilości substancji dopuszczonych do wprowadzenia do powietrza,
- 11) zaopatrzenie w wodę z sieci wodociągowej na warunkach gestora (sieć uzbroić w hydranty i zasuwy przeciwpożarowe),
- 12) odprowadzenie ścieków do zbiorczej sieci kanalizacyjnej na warunkach gestora sieci,

- 13) odprowadzenie wód opadowych z miejsc parkingowych, podjazdów i utwardzonego terenu bezpośrednio obsługującego stację benzynową do zbiorczej sieci kanalizacyjnej na warunkach gestora sieci, pozostałych wód opadowych do gruntu,
- 14) gromadzenie odpadów stałych w zamykanych przenośnych pojemnikach - wywóz odpadów z pojemników na miejsce wskazane przez Urząd Miejski,
- 15) ogrzewanie budynków lokalne; należy stosować paliwa o niskiej zawartości siarki,
- 16) w przypadku natrafienia na obiekt archeologiczny, prace należy wstrzymać do czasu wykonania dokumentacji przez Wojewódzkiego Konserwatora Zabytków.

### Rozdział 3

#### Ustalenia końcowe

§ 5 Dla terenów objętych planem ustala się jednorazową opłatę z tytułu wzrostu wartości nieruchomości na 30%.

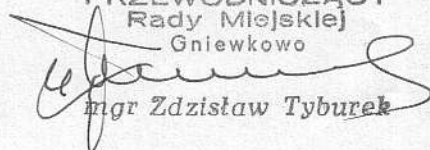
§ 6 W zakresie dotyczącym terenu objętego miejscowym planem zagospodarowania przestrzennego niniejszej uchwały uchyla się ustalenia miejscowego planu ogólnego zagospodarowania przestrzennego miasta Gniewkowo uchwalonego uchwałą nr XXI/135/92 Rady Gminy Gniewkowo (Dz. Urz. Woj. Bydg. nr 10 poz. 170 z dnia 10 września 1992r. z późn. zm. ) zgodnie z załącznikiem nr 2 do niniejszej uchwały.

§ 7 Wykonanie uchwały powierza się Zarządowi Miejskiemu w Gniewkowie.

§ 8 Uchwała podlega ogłoszeniu przez obwieszczenie na tablicy ogłoszeń Urzędu Miejskiego w Gniewkowie oraz w Dzienniku Urzędowym Województwa Kujawsko - Pomorskiego.

§ 9 Uchwała obowiązuje po upływie 14 dni od daty jej ogłoszenia w Dzienniku Urzędowym Województwa Kujawsko - Pomorskiego.

PRZEWODNICZĄCY  
Rady Miejskiej  
Gniewkowo

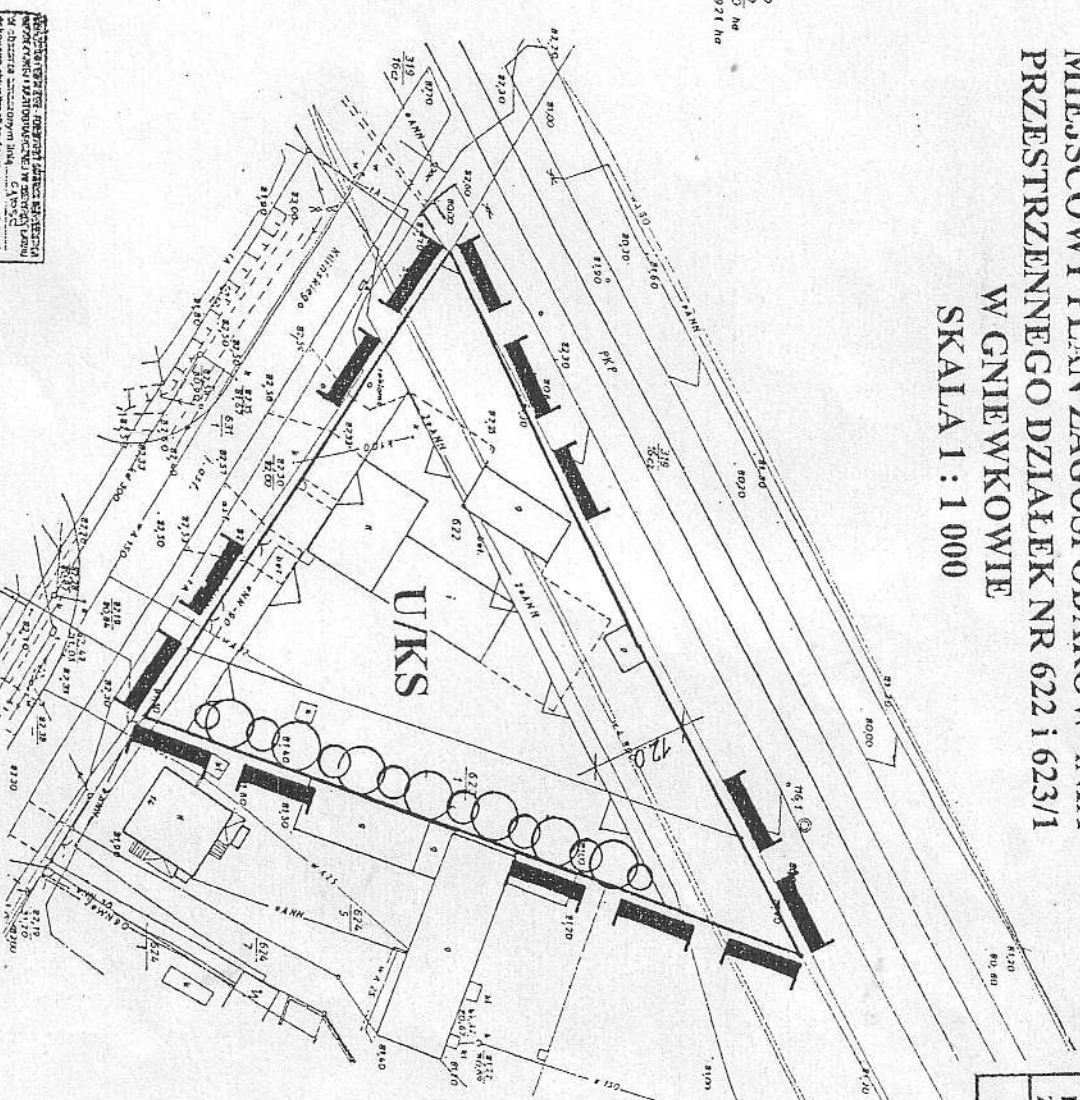
  
mgr Zdzisław Tyburek

gm. Gniewkowo

# MIEJSKOWY PLAN ZAGOSPODAROWANIA PRZESTRZENNEGO DZIAŁEK NR 622 i 623/1 W GNIEWKOWIE SKALA 1 : 1 000

Właściciel: Oskar Irena  
Numer rejestru 130 KW 1361  
Mapa 40 działka 622 - BRWA-0.2170  
N 0.0180  
0.2700 ha  
Działka 622/1 - BRWA - 0.0921 ha

G. B. I. P. I. A.  
ul. Wolności 10, 85-001 Gniewkowo  
tel./fax (52) 357 30-31  
www.gbipl.a.pl  
Kierownik: dr inż. Andrzej  
M. S. 15/02  
Data: 19/02



**WYKAZ DZIAŁEK**  
Lp. Nr. Nazwa Działki  
1. 622 Działka nr 622  
2. 623/1 Działka nr 623/1  
3. 623/2 Działka nr 623/2  
4. 623/3 Działka nr 623/3  
5. 623/4 Działka nr 623/4  
6. 623/5 Działka nr 623/5  
7. 623/6 Działka nr 623/6  
8. 623/7 Działka nr 623/7  
9. 623/8 Działka nr 623/8  
10. 623/9 Działka nr 623/9  
11. 623/10 Działka nr 623/10  
12. 623/11 Działka nr 623/11  
13. 623/12 Działka nr 623/12  
14. 623/13 Działka nr 623/13  
15. 623/14 Działka nr 623/14  
16. 623/15 Działka nr 623/15  
17. 623/16 Działka nr 623/16  
18. 623/17 Działka nr 623/17  
19. 623/18 Działka nr 623/18  
20. 623/19 Działka nr 623/19  
21. 623/20 Działka nr 623/20  
22. 623/21 Działka nr 623/21  
23. 623/22 Działka nr 623/22  
24. 623/23 Działka nr 623/23  
25. 623/24 Działka nr 623/24  
26. 623/25 Działka nr 623/25  
27. 623/26 Działka nr 623/26  
28. 623/27 Działka nr 623/27  
29. 623/28 Działka nr 623/28  
30. 623/29 Działka nr 623/29  
31. 623/30 Działka nr 623/30  
32. 623/31 Działka nr 623/31  
33. 623/32 Działka nr 623/32  
34. 623/33 Działka nr 623/33  
35. 623/34 Działka nr 623/34  
36. 623/35 Działka nr 623/35  
37. 623/36 Działka nr 623/36  
38. 623/37 Działka nr 623/37  
39. 623/38 Działka nr 623/38  
40. 623/39 Działka nr 623/39  
41. 623/40 Działka nr 623/40  
42. 623/41 Działka nr 623/41  
43. 623/42 Działka nr 623/42  
44. 623/43 Działka nr 623/43  
45. 623/44 Działka nr 623/44  
46. 623/45 Działka nr 623/45  
47. 623/46 Działka nr 623/46  
48. 623/47 Działka nr 623/47  
49. 623/48 Działka nr 623/48  
50. 623/49 Działka nr 623/49  
51. 623/50 Działka nr 623/50  
52. 623/51 Działka nr 623/51  
53. 623/52 Działka nr 623/52  
54. 623/53 Działka nr 623/53  
55. 623/54 Działka nr 623/54  
56. 623/55 Działka nr 623/55  
57. 623/56 Działka nr 623/56  
58. 623/57 Działka nr 623/57  
59. 623/58 Działka nr 623/58  
60. 623/59 Działka nr 623/59  
61. 623/60 Działka nr 623/60  
62. 623/61 Działka nr 623/61  
63. 623/62 Działka nr 623/62  
64. 623/63 Działka nr 623/63  
65. 623/64 Działka nr 623/64  
66. 623/65 Działka nr 623/65  
67. 623/66 Działka nr 623/66  
68. 623/67 Działka nr 623/67  
69. 623/68 Działka nr 623/68  
70. 623/69 Działka nr 623/69  
71. 623/70 Działka nr 623/70  
72. 623/71 Działka nr 623/71  
73. 623/72 Działka nr 623/72  
74. 623/73 Działka nr 623/73  
75. 623/74 Działka nr 623/74  
76. 623/75 Działka nr 623/75  
77. 623/76 Działka nr 623/76  
78. 623/77 Działka nr 623/77  
79. 623/78 Działka nr 623/78  
80. 623/79 Działka nr 623/79  
81. 623/80 Działka nr 623/80  
82. 623/81 Działka nr 623/81  
83. 623/82 Działka nr 623/82  
84. 623/83 Działka nr 623/83  
85. 623/84 Działka nr 623/84  
86. 623/85 Działka nr 623/85  
87. 623/86 Działka nr 623/86  
88. 623/87 Działka nr 623/87  
89. 623/88 Działka nr 623/88  
90. 623/89 Działka nr 623/89  
91. 623/90 Działka nr 623/90  
92. 623/91 Działka nr 623/91  
93. 623/92 Działka nr 623/92  
94. 623/93 Działka nr 623/93  
95. 623/94 Działka nr 623/94  
96. 623/95 Działka nr 623/95  
97. 623/96 Działka nr 623/96  
98. 623/97 Działka nr 623/97  
99. 623/98 Działka nr 623/98  
100. 623/99 Działka nr 623/99  
101. 623/100 Działka nr 623/100

**WYKAZ DZIAŁEK**  
Lp. Nr. Nazwa Działki  
1. 622 Działka nr 622  
2. 623/1 Działka nr 623/1  
3. 623/2 Działka nr 623/2  
4. 623/3 Działka nr 623/3  
5. 623/4 Działka nr 623/4  
6. 623/5 Działka nr 623/5  
7. 623/6 Działka nr 623/6  
8. 623/7 Działka nr 623/7  
9. 623/8 Działka nr 623/8  
10. 623/9 Działka nr 623/9  
11. 623/10 Działka nr 623/10  
12. 623/11 Działka nr 623/11  
13. 623/12 Działka nr 623/12  
14. 623/13 Działka nr 623/13  
15. 623/14 Działka nr 623/14  
16. 623/15 Działka nr 623/15  
17. 623/16 Działka nr 623/16  
18. 623/17 Działka nr 623/17  
19. 623/18 Działka nr 623/18  
20. 623/19 Działka nr 623/19  
21. 623/20 Działka nr 623/20  
22. 623/21 Działka nr 623/21  
23. 623/22 Działka nr 623/22  
24. 623/23 Działka nr 623/23  
25. 623/24 Działka nr 623/24  
26. 623/25 Działka nr 623/25  
27. 623/26 Działka nr 623/26  
28. 623/27 Działka nr 623/27  
29. 623/28 Działka nr 623/28  
30. 623/29 Działka nr 623/29  
31. 623/30 Działka nr 623/30  
32. 623/31 Działka nr 623/31  
33. 623/32 Działka nr 623/32  
34. 623/33 Działka nr 623/33  
35. 623/34 Działka nr 623/34  
36. 623/35 Działka nr 623/35  
37. 623/36 Działka nr 623/36  
38. 623/37 Działka nr 623/37  
39. 623/38 Działka nr 623/38  
40. 623/39 Działka nr 623/39  
41. 623/40 Działka nr 623/40  
42. 623/41 Działka nr 623/41  
43. 623/42 Działka nr 623/42  
44. 623/43 Działka nr 623/43  
45. 623/44 Działka nr 623/44  
46. 623/45 Działka nr 623/45  
47. 623/46 Działka nr 623/46  
48. 623/47 Działka nr 623/47  
49. 623/48 Działka nr 623/48  
50. 623/49 Działka nr 623/49  
51. 623/50 Działka nr 623/50  
52. 623/51 Działka nr 623/51  
53. 623/52 Działka nr 623/52  
54. 623/53 Działka nr 623/53  
55. 623/54 Działka nr 623/54  
56. 623/55 Działka nr 623/55  
57. 623/56 Działka nr 623/56  
58. 623/57 Działka nr 623/57  
59. 623/58 Działka nr 623/58  
60. 623/59 Działka nr 623/59  
61. 623/60 Działka nr 623/60  
62. 623/61 Działka nr 623/61  
63. 623/62 Działka nr 623/62  
64. 623/63 Działka nr 623/63  
65. 623/64 Działka nr 623/64  
66. 623/65 Działka nr 623/65  
67. 623/66 Działka nr 623/66  
68. 623/67 Działka nr 623/67  
69. 623/68 Działka nr 623/68  
70. 623/69 Działka nr 623/69  
71. 623/70 Działka nr 623/70  
72. 623/71 Działka nr 623/71  
73. 623/72 Działka nr 623/72  
74. 623/73 Działka nr 623/73  
75. 623/74 Działka nr 623/74  
76. 623/75 Działka nr 623/75  
77. 623/76 Działka nr 623/76  
78. 623/77 Działka nr 623/77  
79. 623/78 Działka nr 623/78  
80. 623/79 Działka nr 623/79  
81. 623/80 Działka nr 623/80  
82. 623/81 Działka nr 623/81  
83. 623/82 Działka nr 623/82  
84. 623/83 Działka nr 623/83  
85. 623/84 Działka nr 623/84  
86. 623/85 Działka nr 623/85  
87. 623/86 Działka nr 623/86  
88. 623/87 Działka nr 623/87  
89. 623/88 Działka nr 623/88  
90. 623/89 Działka nr 623/89  
91. 623/90 Działka nr 623/90  
92. 623/91 Działka nr 623/91  
93. 623/92 Działka nr 623/92  
94. 623/93 Działka nr 623/93  
95. 623/94 Działka nr 623/94  
96. 623/95 Działka nr 623/95  
97. 623/96 Działka nr 623/96  
98. 623/97 Działka nr 623/97  
99. 623/98 Działka nr 623/98  
100. 623/99 Działka nr 623/99  
101. 623/100 Działka nr 623/100

- OZNACZENIA**
- GRANICA OBSZARU OBJĘTEGO PLANEM
  - LINIE ROZGRANICZAJĄCE TERENY O RÓŻNYM SPOSOBIE UŻYTKOWANIA
  - NIEMPRZEKAZALNE LINIE ZABUDOWY
  - TEREN USŁUG I OBSŁUGI KOMUNIKACJI
  - ZIELEŃ IZOLACYJNA

ZALĄCZNIK NR 1  
DO UCHWAŁY NR XLX/353/2002  
RADY MIEJSKIEJ W GNIEWKOWIE  
Z DNIA 10.12.2002  
ORGAN SPORZĄDZAJĄCY PLAN  
ZARZĄD MIEJSKI W GNIEWKOWIE

PRZEWODNICZĄCY  
Rady Miejskiej  
Gniewkowo  
mgr Zdzisław Tyburek

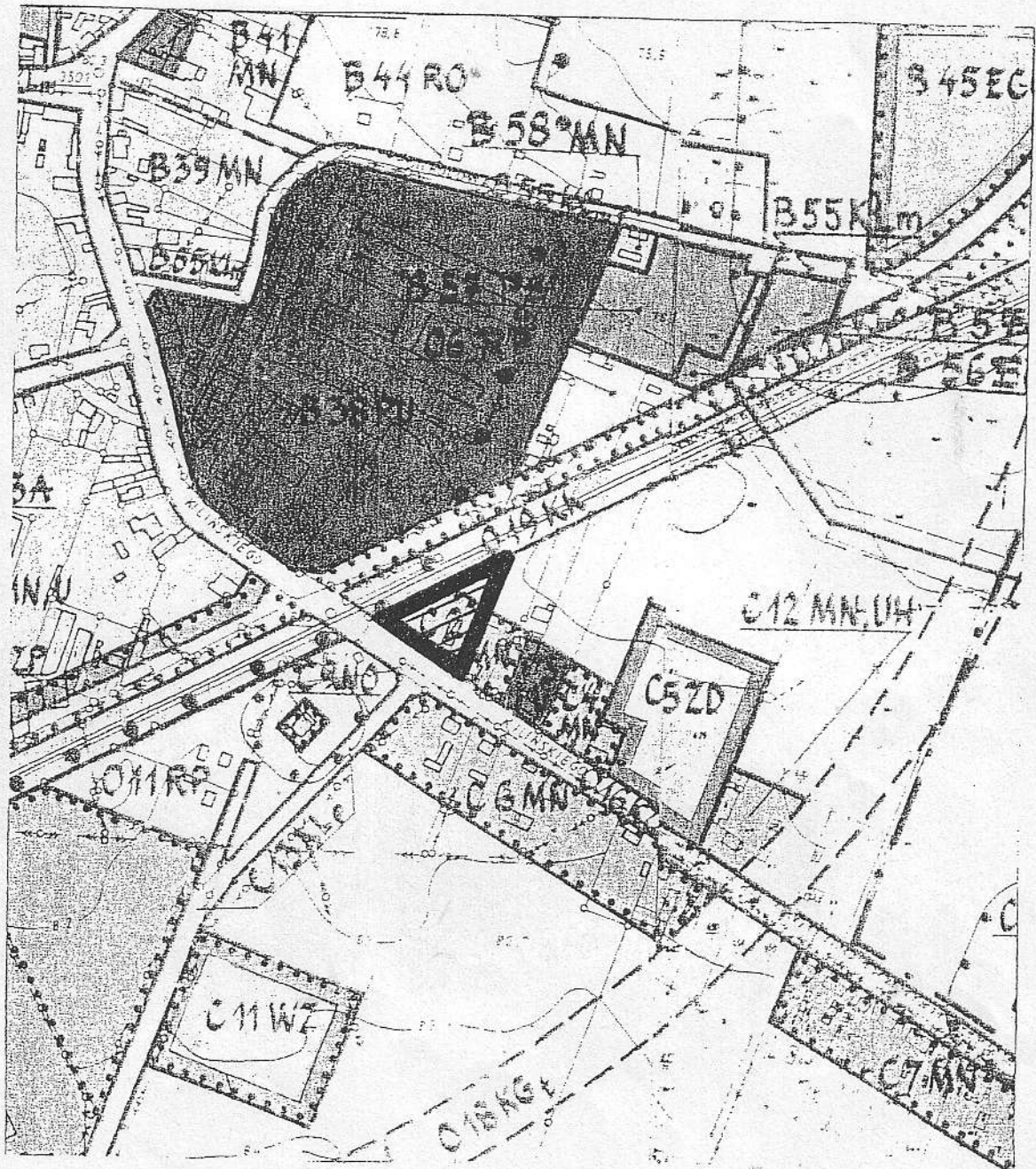
STAROSTWO POWIATOWE  
w GNIEWKOWIE  
Pow. 159 Zespół Projektów  
Dokumentacji Projektowej  
17.2.2002

ZMIANA W RYSUNKU  
MIEJSCOWEGO PLANU OGÓLNEGO  
ZAGOSPODAROWANIA PRZESTRZENNEGO  
MIASTA GNIEWKOWO

Załącznik Nr 2  
do uchwały nr XLIX/353/2002  
Rady Miejskiej w Gniewkowie  
z dnia 10.10.2002

uchwalonego uchwałą nr XXI/335/92 Rady Gminy Gniewkovo  
z dnia 30.06.1992r.

KSEROKOPIA FRAGMENTU RYSUNKU PLANU SKALA 1 : 5 000



Teren objęty projektem planu

PRZEWODNICZĄCY  
Rady Miejskiej  
Gniewkovo

*Zdzisław Tyburek*  
mgr Zdzisław Tyburek