

# ZMIANY MIEJCOWEGO PLANU ZAGOSPODAROWANIA PRZESTRZENNEGO GMINY DĄBROWA BISKUPIA SKALA 1: 10 000

ZAŁĄCZNIK Nr 1  
do uchwały Nr XX/190/000  
Rady Gminy Dąbrowa Biskupia  
z dnia 21 września 2000 r.

## WIEŚ: DĄBROWA BISKUPIA



Teren objęty zmianą planu — symbol:

1.51 MN/U

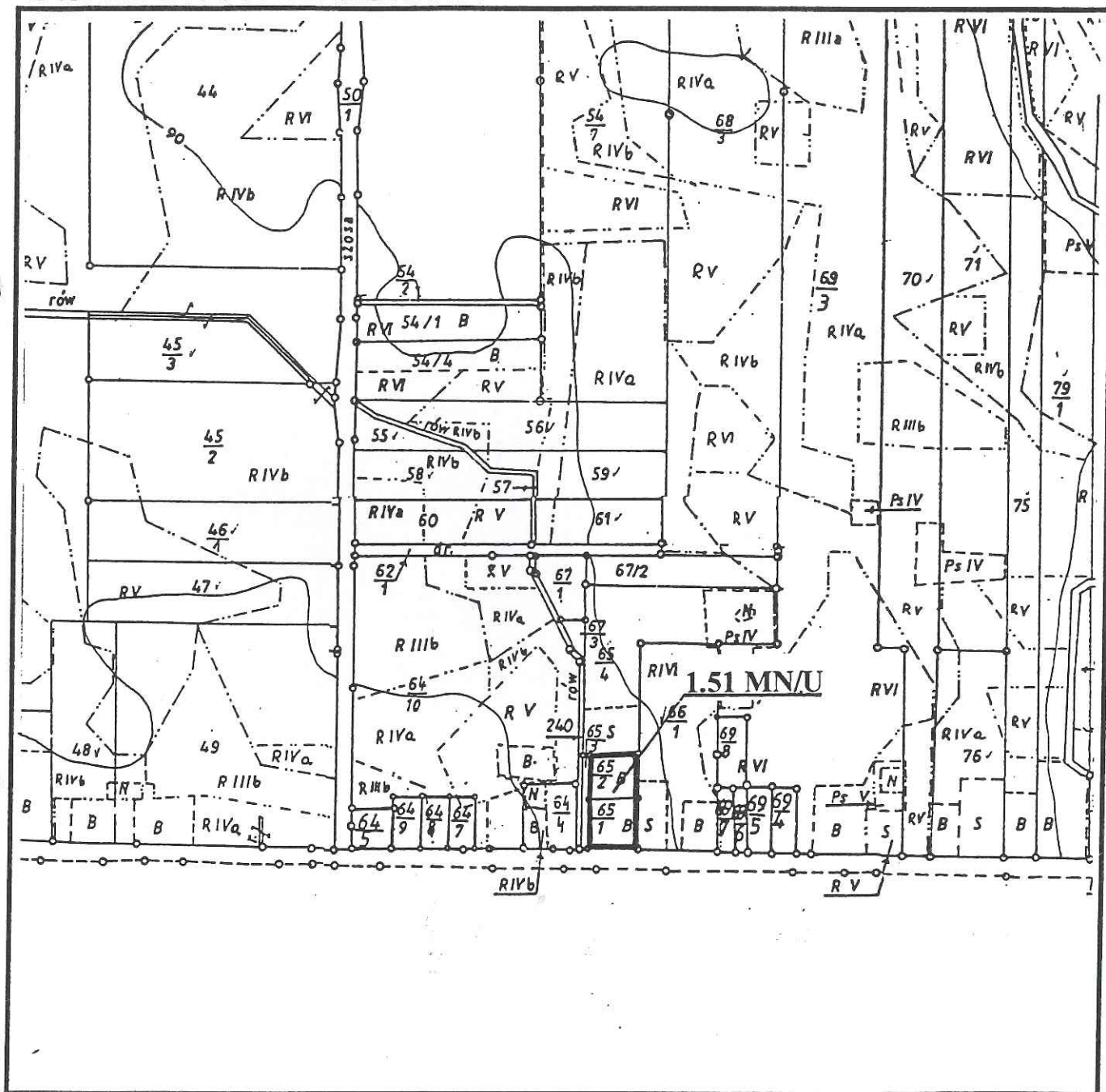
Sporządzający: Zarząd Gminy w Dąbrowie Biskupiej

PRZEWODNICZĄCY  
RADY GMINY  
*[Signature]*  
Inż. Marian Frontczak

**ZMIANY MIEJCOWEGO PLANU  
ZAGOSPODAROWANIA PRZESTRZENNEGO  
GMINY DĄBROWA BISKUPIA SKALA 1: 5 000  
WIEŚ: DĄBROWA BISKUPIA**

**ZAŁĄCZNIK Nr 1a**  
do uchwały Nr XX/190/2000  
Rady Gminy Dąbrowa Biskupia  
z dnia 21 września 2000 r.

**ZASADA ZAGOSPODAROWANIA**



Teren objęty zmianą planu **——** symbol:

**1.51 MN/U**

Sporządzający: Zarząd Gminy w Dąbrowie Biskupiej

PRZEWODNICZĄCY  
RADY GMINY  
*Marian Frontczak*  
inż. Marian Frontczak

ZMIANY MIEJCOWEGO PLANU  
ZAGOSPODAROWANIA PRZESTRZENNEGO  
GMINY DĄBROWA BISKUPIA SKALA 1: 10 000

ZALĄCZNIK Nr 2  
do uchwały Nr XX/190/2000  
Rady Gminy Dąbrowa Biskupia  
z dnia 21 września 2000 r.

WIEŚ: DĄBROWA BISKUPIA I PRZYBYSŁAW



Teren objęty zmianą planu — symbol:

- 1.52 MN
- 13.10 UH

Sporządzający: Zarząd Gminy w Dąbrowie Biskupiej

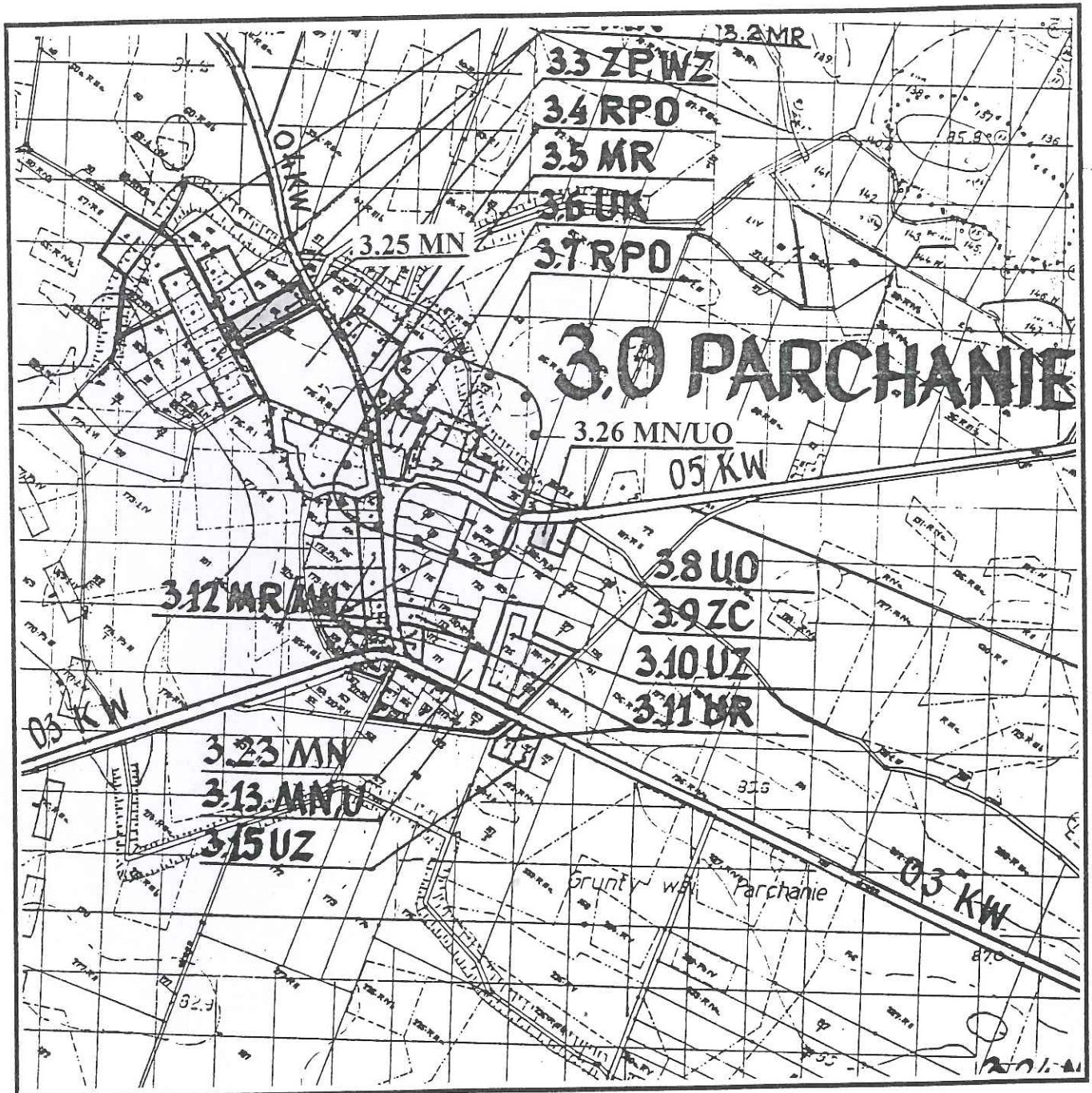
PRZEWODNICZĄCY  
RADY GMINY

inż. Marian Frontczok

ZMIANY MIEJCOWEGO PLANU  
ZAGOSPODAROWANIA PRZESTRZENNEGO  
GMINY DĄBROWA BISKUPIA SKALA 1: 10 000

ZAŁĄCZNIK Nr 3  
do uchwały Nr XX/190/2000  
Rady Gminy Dąbrowa Biskupia  
z dnia 21 września 2000 r.

WIEŚ: PARCHANIE



Teren objęty zmianą planu — symbol:

3.25 MN

3.26 MN/UO

Sporządzający: Zarząd Gminy w Dąbrowie Biskupiej

PRZEWODNICZĄCY  
RADY GMINY

inż. Marian Frontczak



ZMIANY MIEJCOWEGO PLANU  
ZAGOSPODAROWANIA PRZESTRZENNEGO  
GMINY DĄBROWA BISKUPIA SKALA 1: 10 000

ZAŁĄCZNIK Nr 5  
do uchwały Nr XX/190/2000  
Rady Gminy Dąbrowa Biskupia  
z dnia 21 września 2000 r.

WIEŚ: MODLIBORZYCE



Teren objęty zmianą planu — symbol:

- 5.19 MN/U
- 5.20 MN/U

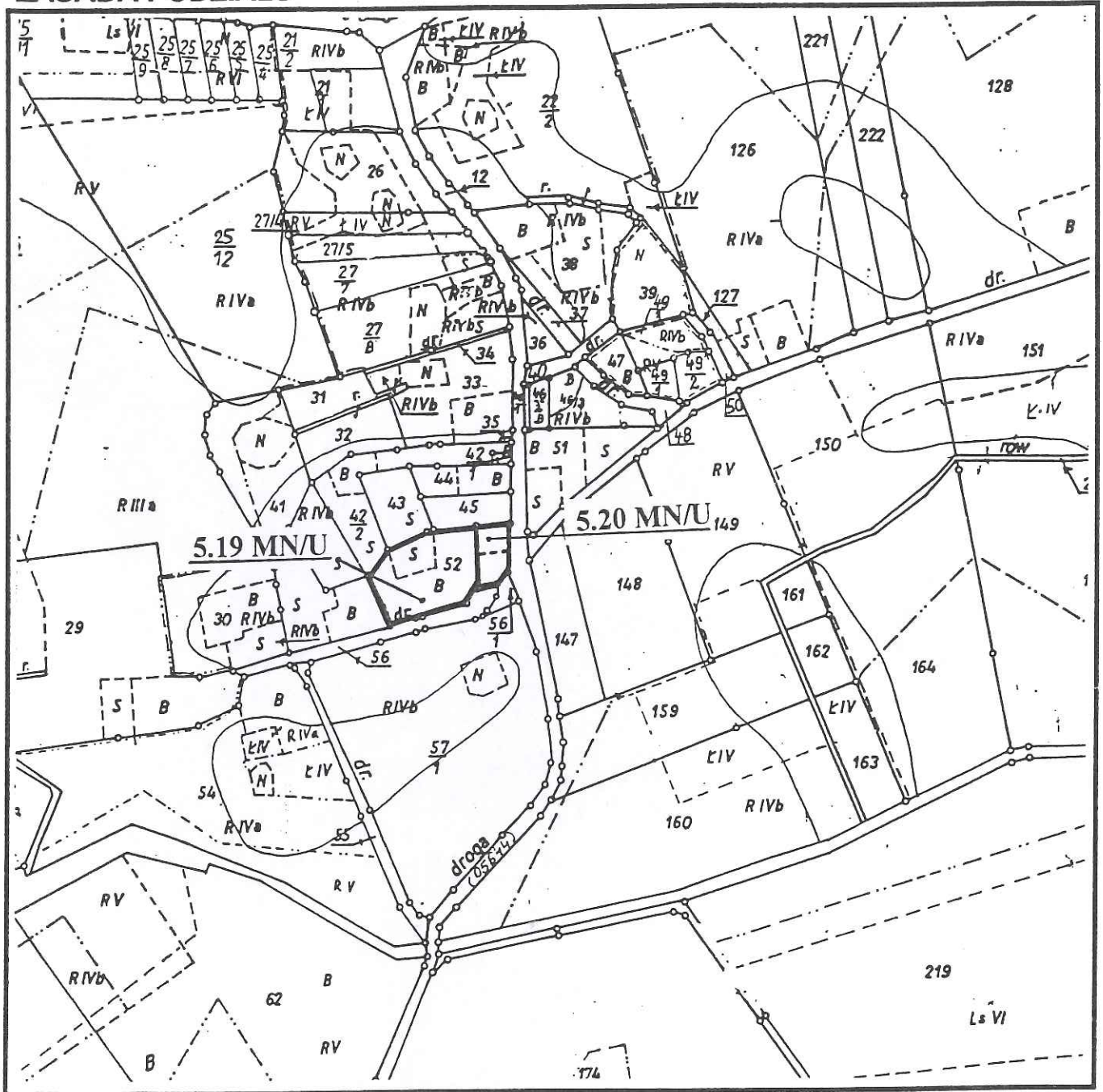
Sporządzający: Zarząd Gminy w Dąbrowie Biskupiej

PRZEWODNICZĄCY  
RADY GMINY  
inż. Marjan Frontczak

**ZMIANY MIEJCOWEGO PLANU  
ZAGOSPODAROWANIA PRZESTRZENNEGO  
GMINY DĄBROWA BISKUPIA SKALA 1: 5 000  
WIEŚ: MODLIBORZYCE**

**ZAŁĄCZNIK Nr 5a**  
do uchwały Nr XX/190/2000  
Rady Gminy Dąbrowa Biskupia  
z dnia 21 września 2000 r.

**ZASADA PODZIAŁU**



Teren objęty zmianą planu **——** symbol:

5.19 MN/U

5.20 MN/U

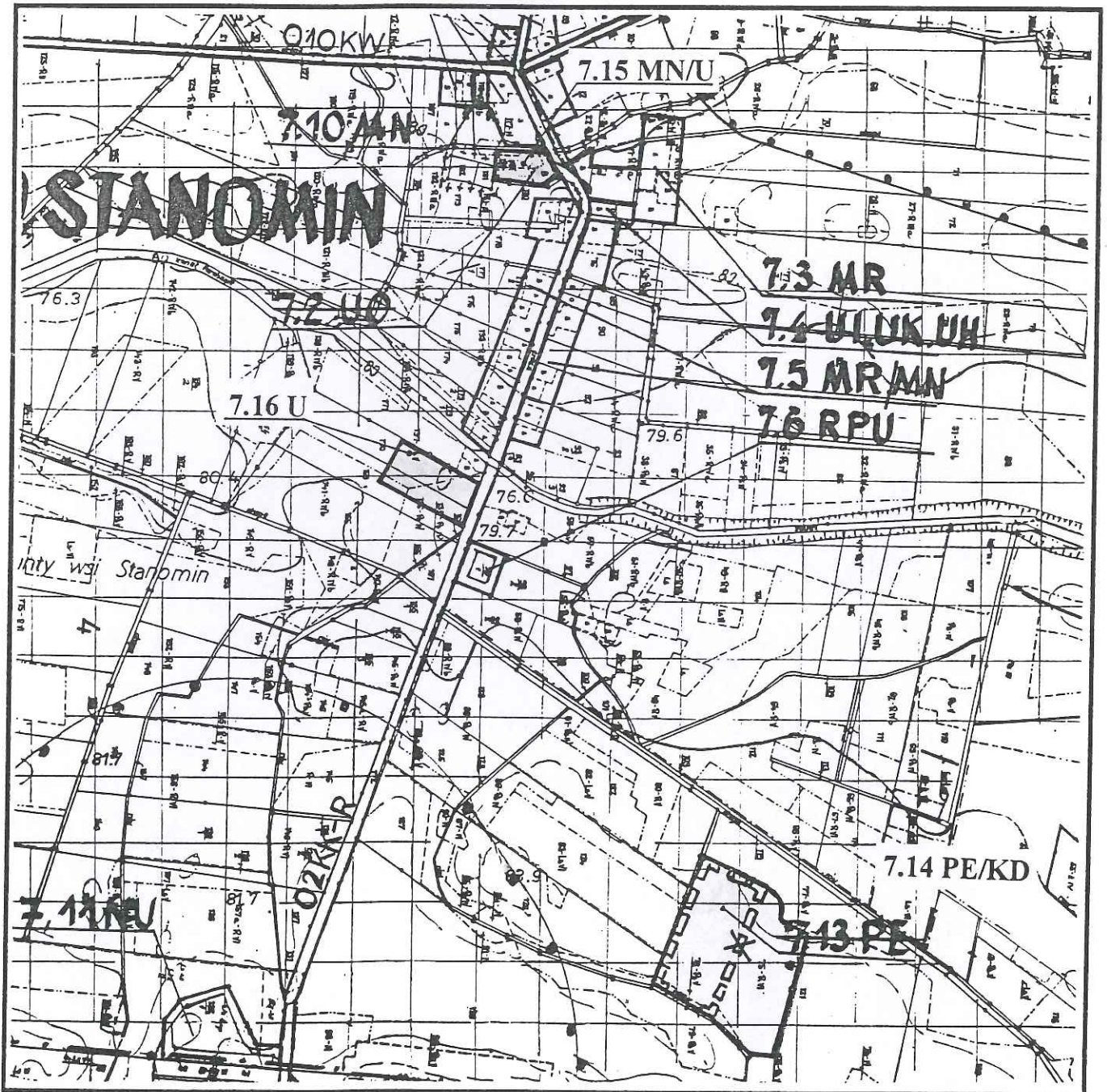
Sporządzający: Zarząd Gminy w Dąbrowie Biskupiej

PRZEWODNICZĄCY  
RADY GMINY  
*[Signature]*  
inż. Marian Frontczak

ZMIANY MIEJCOWEGO PLANU  
ZAGOSPODAROWANIA PRZESTRZENNEGO  
GMINY DĄBROWA BISKUPIA SKALA 1: 10 000

ZALĄCZNIK Nr 6  
do uchwały Nr XX/190/2000  
Rady Gminy Dąbrowa Biskupia  
z dnia 21 września 2000 r.

WIEŚ: STANOMIN



Teren objęty zmianą planu — symbol:

7.14 PE/KD

7.15 MN/U

7.16 U

Sporządzający: Zarząd Gminy w Dąbrowie Biskupiej

PRZEWODNICZĄCY  
RADY GMINY

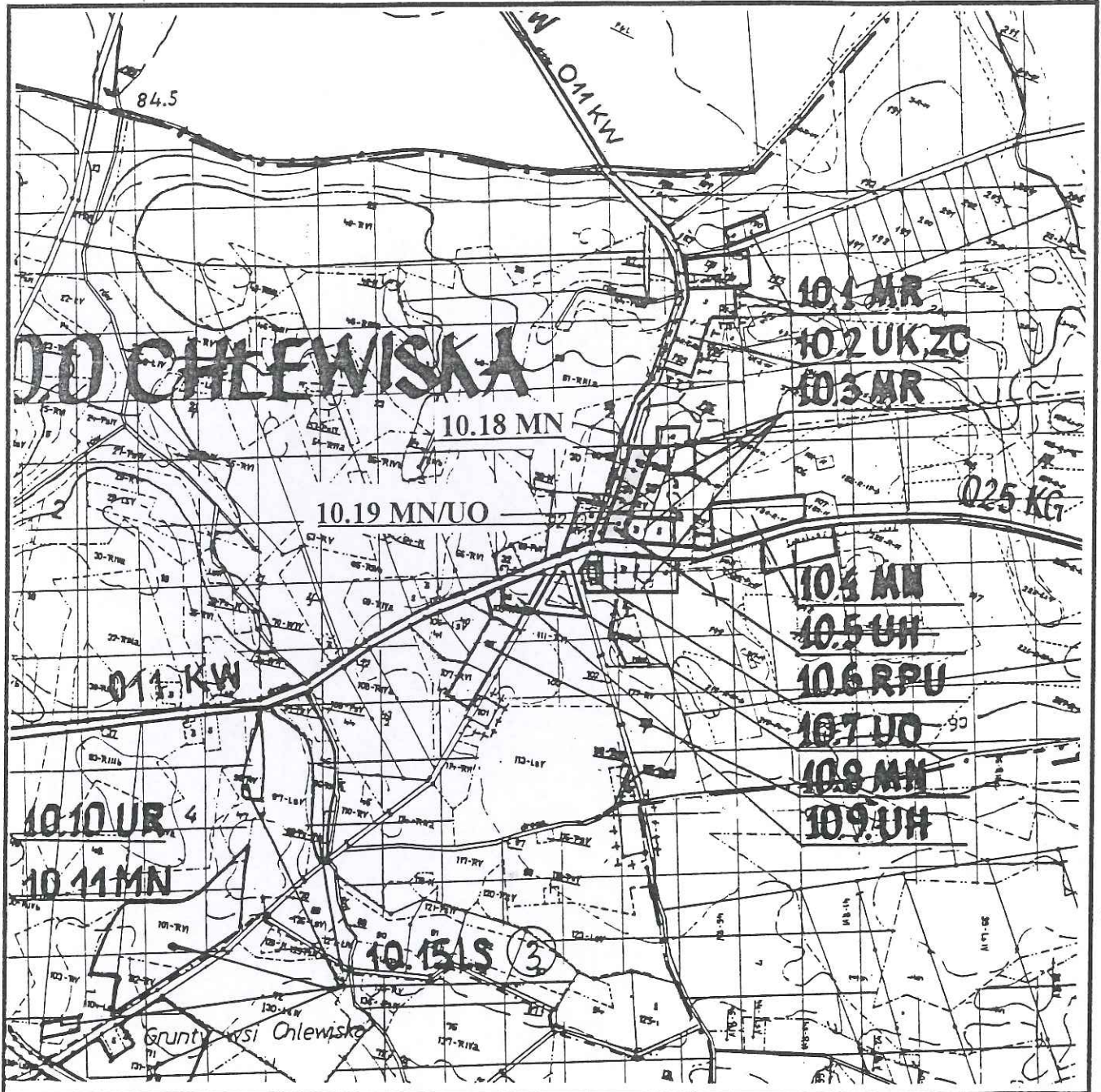
Inż. Marjan Frontczak



ZMIANY MIEJCOWEGO PLANU  
ZAGOSPODAROWANIA PRZESTRZENNEGO  
GMINY DĄBROWA BISKUPIA SKALA 1: 10 000

ZAŁĄCZNIK Nr 7  
do uchwały Nr XX/190/2000  
Rady Gminy Dąbrowa Biskupia  
z dnia 21 września 2000 r.

WIEŚ: CHLEWISKA



Teren objęty zmianą planu — symbol:

10.18 MN

10.19 MN/VO

Sporządzający: Zarząd Gminy w Dąbrowie Biskupiej

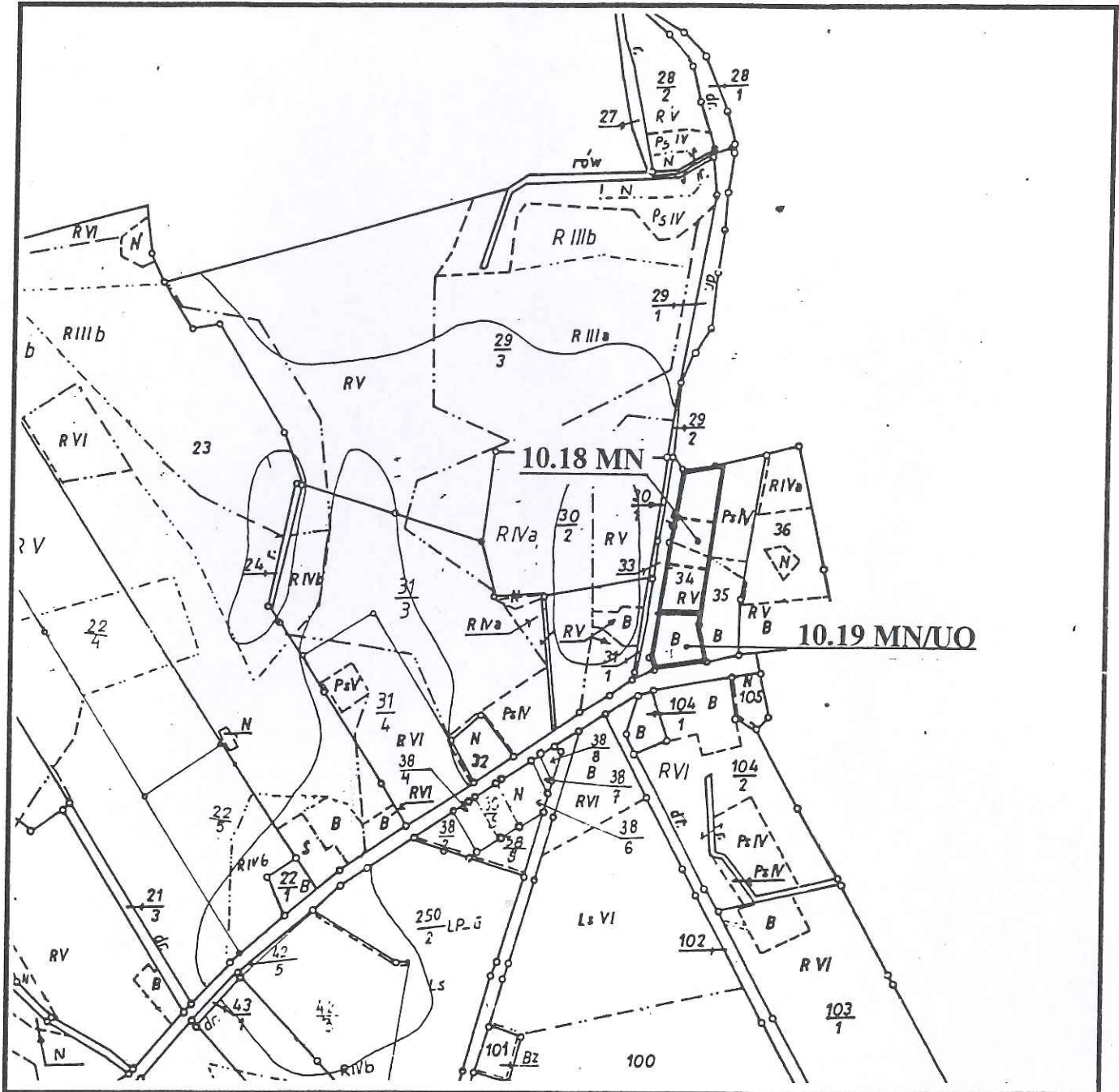
PRZEWODNICZĄCY  
RADY GMINY

inż. Marian Frontczak

**ZMIANY MIEJCOWEGO PLANU  
ZAGOSPODAROWANIA PRZESTRZENNEGO  
GMINY DĄBROWA BISKUPIA SKALA 1: 5 000  
WIEŚ: CHLEWISKA**

**ZAŁĄCZNIK Nr 7a**  
do uchwały Nr XX/190/2000  
Rady Gminy Dąbrowa Biskupia  
z dnia 21 września 2000 r.

**ZASADA PODZIAŁU**



Teren objęty zmianą planu **——** symbol:

10.18 MN

Sporządzający: Zarząd Gminy w Dąbrowie Biskupiej

10.19 MN/UO

PRZEWODNICZĄCY  
RADY GMINY  
*[Signature]*  
inż. Marian Frontczak

ZMIANY MIEJCOWEGO PLANU  
ZAGOSPODAROWANIA PRZESTRZENNEGO  
GMINY DĄBROWA BISKUPIA SKALA 1: 10 000

ZALĄCZNIK Nr 8  
do uchwały Nr XX/190/2000  
Rady Gminy Dąbrowa Biskupia  
z dnia 21 września 2000 r.

WIEŚ: RADOJEWICE



Teren objęty zmianą planu — symbol:

- 11.2 ZP
- 11.42 MN/U
- 11.43 US
- 11.44 MN/U
- 11.45 RPO

Sporządzający: Zarząd Gminy w Dąbrowie Biskupiej

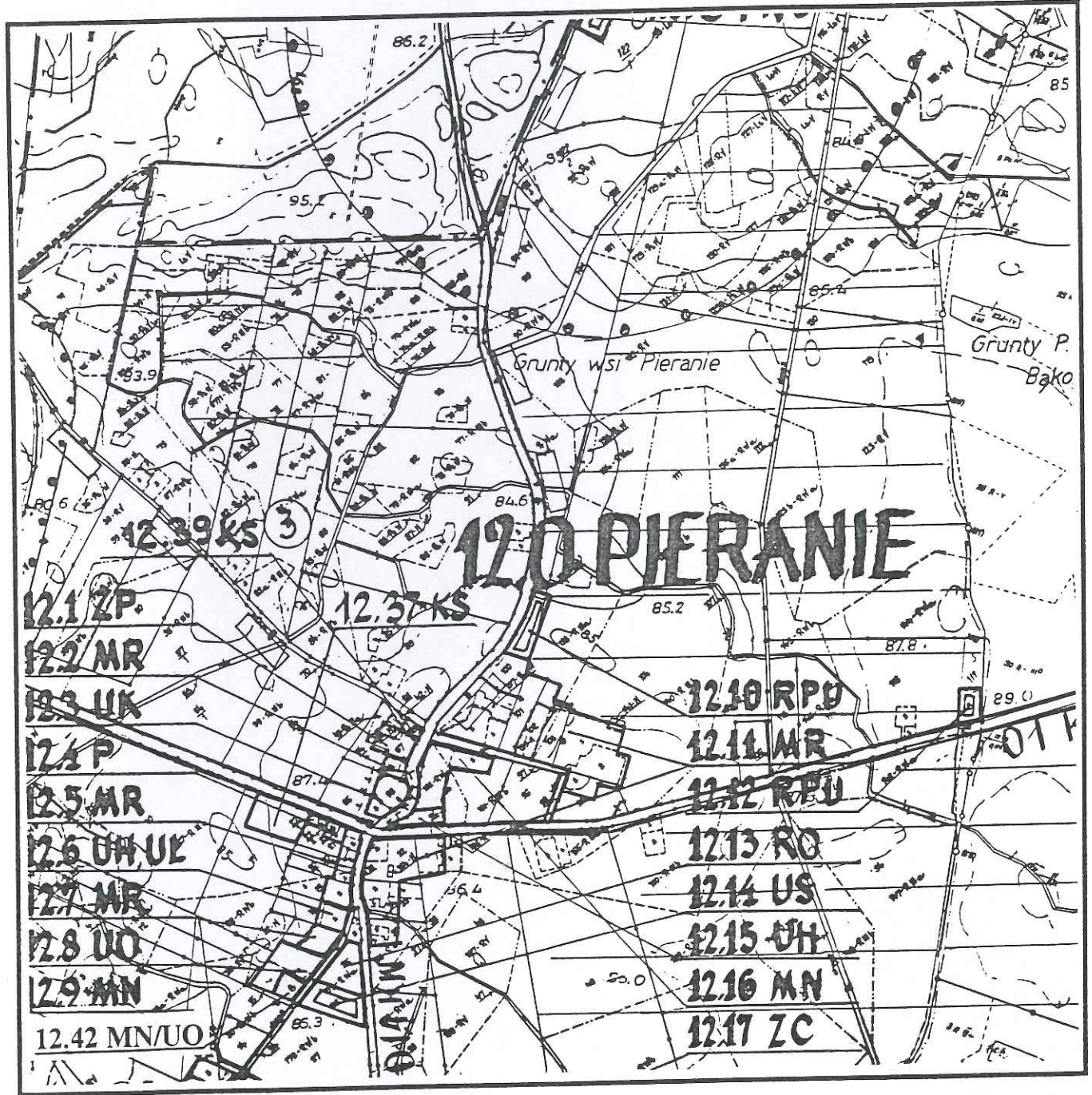
PRZEWODNICZĄCY  
RADY GMINY  
*[Signature]*  
inż. Marian Frontczak



ZMIANY MIEJCOWEGO PLANU  
ZAGOSPODAROWANIA PRZESTRZENNEGO  
GMINY DĄBROWA BISKUPIA SKALA 1: 10 000

ZAŁĄCZNIK Nr 10  
do uchwały Nr XX/190/2000  
Rady Gminy Dąbrowa Biskupia  
z dnia 21 września 2000 r.

WIEŚ: PIERANIE



Teren objęty zmianą planu — symbol:

12.42 MN/UO

Sporządzający: Zarząd Gminy w Dąbrowie Biskupiej

PRZEWODNICZĄCY  
RADY GMINY  
*Marian Frontczak*  
inż. Marian Frontczak

284

ZMIANY MIEJCOWEGO PLANU  
ZAGOSPODAROWANIA PRZESTRZENNEGO  
GMINY DĄBROWA BISKUPIA SKALA 1: 10 000

ZAŁĄCZNIK Nr 11  
do uchwały Nr XX/190/2000  
Rady Gminy Dąbrowa Biskupia  
z dnia 21 września 2000 r.

WIEŚ: PRZYBYSŁAW



Teren objęty zmianą planu — symbol:

13.6 RP

13.11 MN/U

Sporządzający: Zarząd Gminy w Dąbrowie Biskupiej

PRZEWODNICZĄCY  
RADY GMINY  
*[Signature]*  
Inż. Marian Frontczak

ZMIANY MIEJCOWEGO PLANU  
ZAGOSPODAROWANIA PRZESTRZENNEGO  
GMINY DĄBROWA BISKUPIA SKALA 1: 10 000

ZALĄCZNIK Nr 12  
do uchwały Nr XX/190/2000  
Rady Gminy Dąbrowa Biskupia  
z dnia 21 Września 2000 r.

WIEŚ: CHRÓSTOWO I WALENTYNOWO



Teren objęty zmianą planu — symbol:

- 14.6 UO/MN
- 14.7 MN/KD

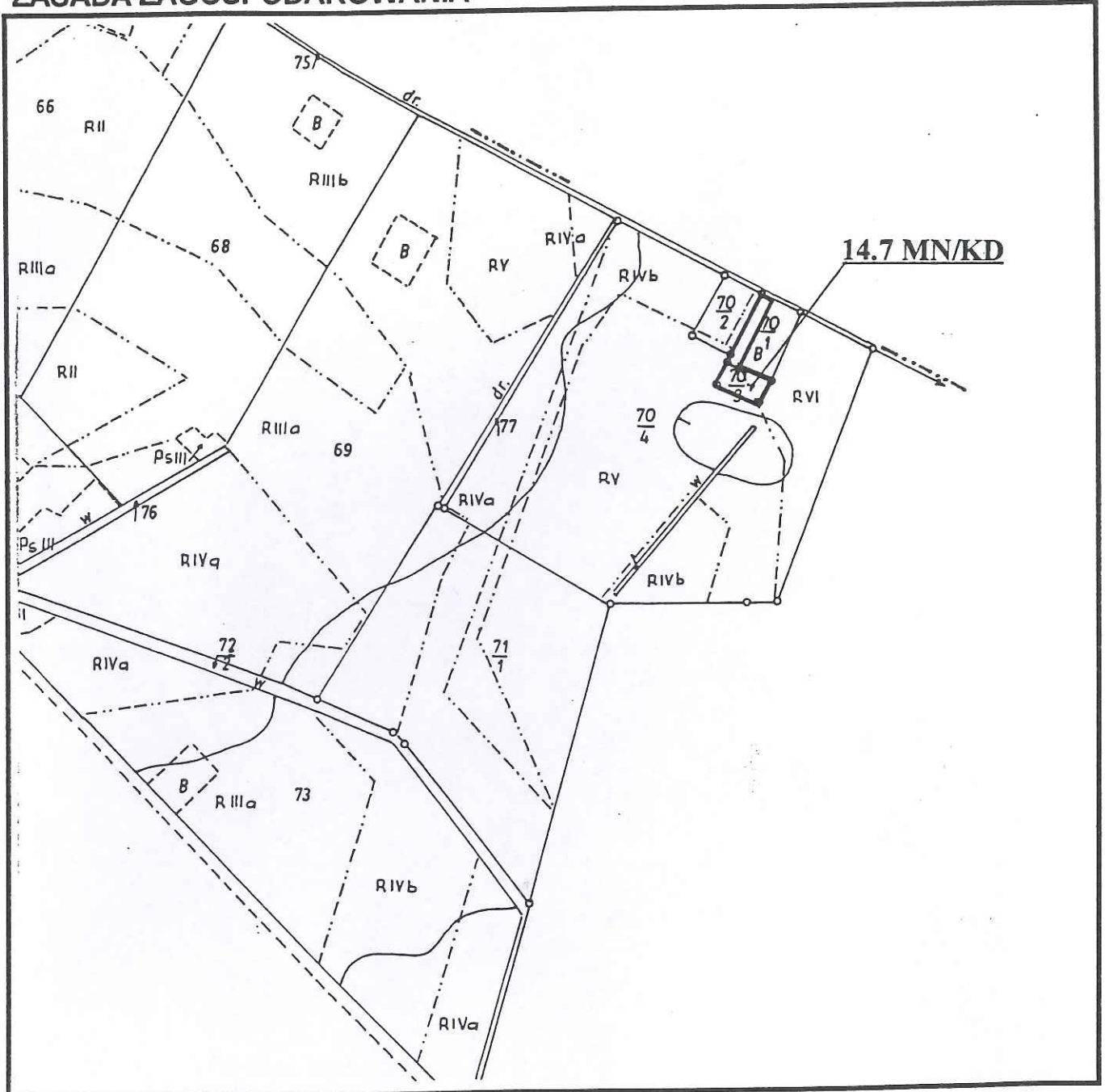
Sporządzający: Zarząd Gminy w Dąbrowie Biskupiej

PRZEWODNICZĄCY  
RADY GMINY  
*M. Frontczak*  
Inż. Marian Frontczak

**ZMIANY MIEJCOWEGO PLANU  
ZAGOSPODAROWANIA PRZESTRZENNEGO  
GMINY DĄBROWA BISKUPIA SKALA 1: 5 000  
WIEŚ: WALENTYNOWO**

**ZAŁĄCZNIK Nr 12a**  
do uchwały Nr XX/190/2000  
Rady Gminy Dąbrowa Biskupia  
z dnia 21 września 2000 r.

**ZASADA ZAGOSPODAROWANIA**



Teren objęty zmianą planu **——** symbol:

**14.7 MN/KD**

Sporządzający: Zarząd Gminy w Dąbrowie Biskupiej

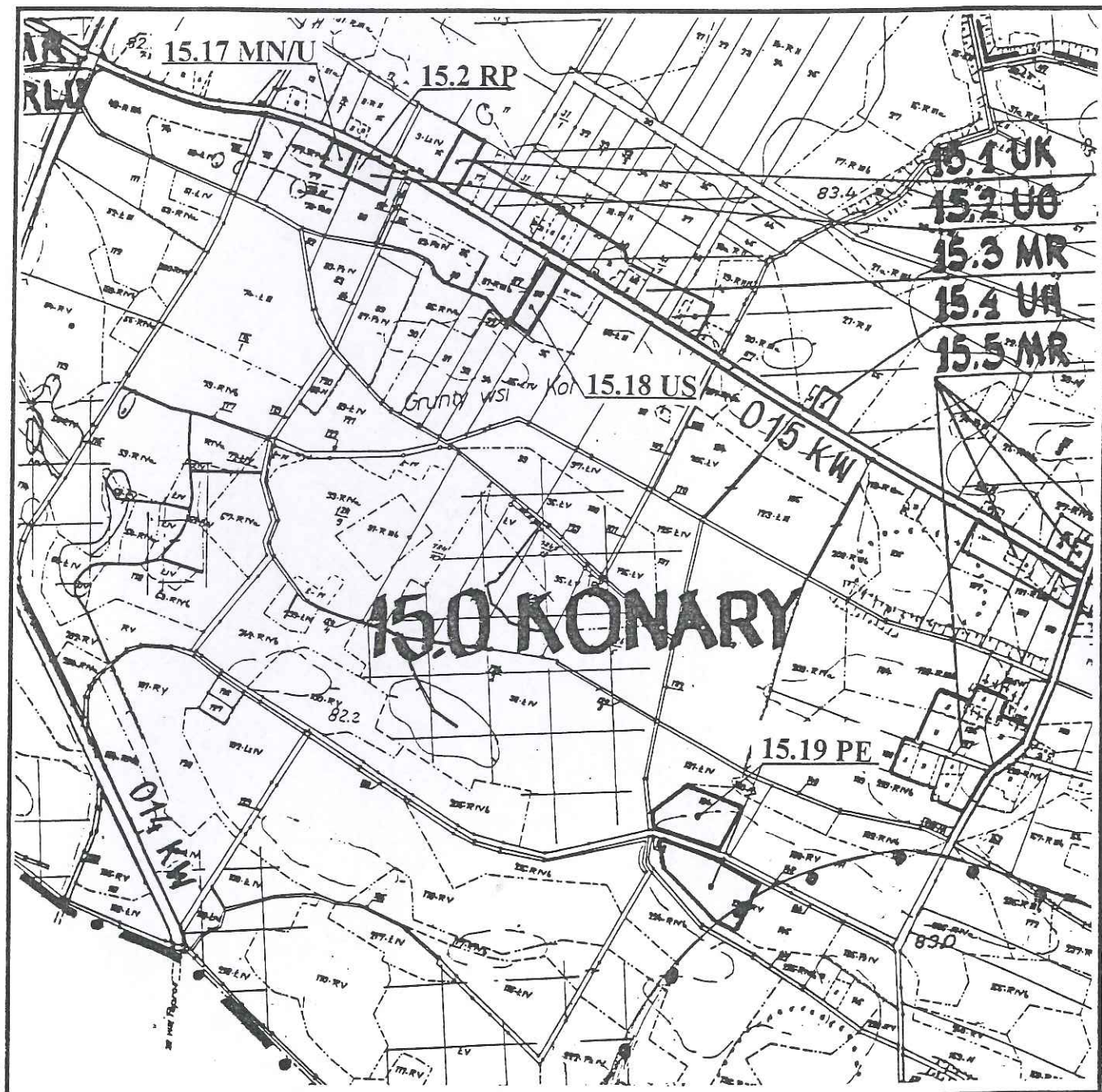
PRZEWODNICZĄCY  
RADY GMINY  
*[Signature]*  
Inż. Marian Frontczok

ZMIANY MIEJCOWEGO PLANU  
ZAGOSPODAROWANIA PRZESTRZENNEGO  
GMINY DĄBROWA BISKUPIA SKALA 1: 10 000

287

ZAŁĄCZNIK Nr 13  
do uchwały Nr XX/190/2000  
Rady Gminy Dąbrowa Biskupia  
z dnia 21 września 2000 r.

WIEŚ: KONARY



Teren objęty zmianą planu — symbol:

- 15.2 RP
- 15.17 MN/U
- 15.18 US
- 15.19 PE

Sporządzający: Zarząd Gminy w Dąbrowie Biskupiej

PRZEWODNICZĄCY  
RADY GMINY  
*M. Frontczak*  
inż. Marian Frontczak