

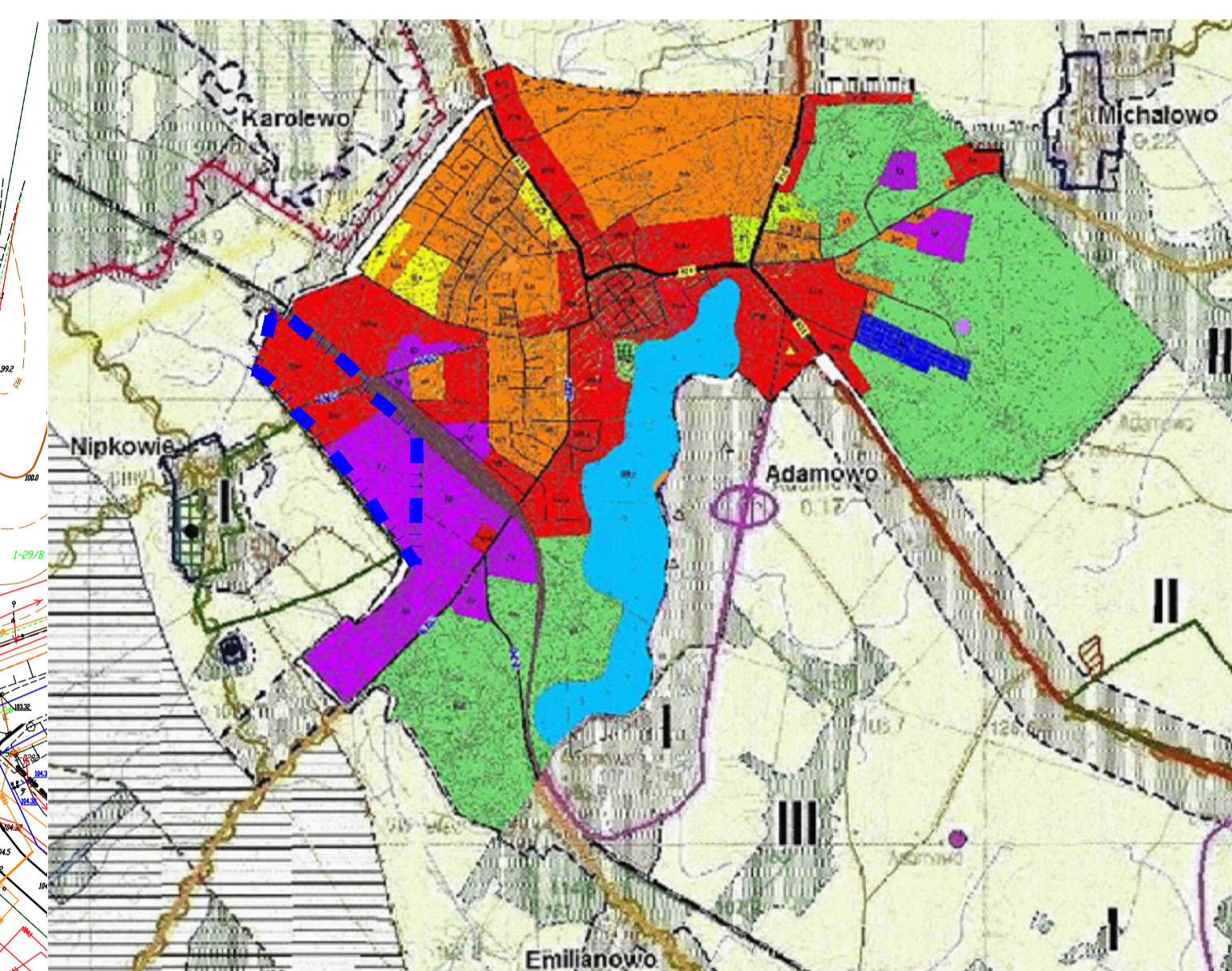
RYСУNEK MIEJSCOWEGO PLANU ZAGOSPODAROWANIA PRZESTRZENNEGO MIASTA SUSZA W ZAKRESIE ULICY PRABUCKIEJ, WIEJSKIEJ, DWORCOWEJ

JEDNOSTKA PLANISTYCZNA "a"
SKALA 1: 1000

ZALĄCZNIK NR 1
DO UCHWAŁY NR XXVIII/327/2021
RADY MIEJSKIEJ W SUSZU
Z DNIA 21 GRUDNIA 2021 R.

WYRYS ZE STUDIUM UWARUNKOWAŃ I KIERUNKÓW
ZAGOSPODAROWANIA PRZESTRZENNEGO
MIASTA I GMINY SUSZ

GRANICE PLANU



OZNACZENIA:

- GRANICA PLANU
- LINIE ROZGRANICZAJĄCE TERENY O RÓŻNYM PRZEZNACZENIU LUB RÓŻNYCH ZASADACH ZAGOSPODAROWANIA
- NIEPRZEKRACZALNE LINIE ZABUDOWY

PRZEZNACZENIE TERENÓW NA CELE:

- MN** ZABUDOWY MIESZKANIOWEJ JEDNORODZINNEJ
- MN/U** ZABUDOWY MIESZKANIOWEJ JEDNORODZINNEJ I USŁUGOWEJ
- U/MN** ZABUDOWY USŁUGOWEJ Z ZABUDOWĄ MIESZKANIOWĄ JEDNORODZINNA
- PU** ZABUDOWY PRODUKCYJNO - USŁUGOWEJ
- ZP** ZIELENI URZĄDZONEJ
- ZI** ZIELENI IZOLACYJNEJ
- KDZ** DRÓG PUBLICZNYCH KLASY ZBIORCZEJ
- KDL** DRÓG PUBLICZNYCH KLASY LOKALNEJ
- KDW** DRÓG WEWNĘTRZNYCH
- KDJ** CIĄGÓW PIESZO-JEZDNYCH
- KP** CIĄGÓW PIESZYCH
- TK** TERENU KOMUNIKACJI KOLEJOWEJ

OZNACZENIA I INFORMACJE WYNIKAJĄCE Z PRZEPISÓW ODREBNYCH:

- GRANICE ADMINISTRACYJNE MIASTA SUSZA
- GRANICE AGLOMERACJI SUSZ

OBSZAR W GRANICACH PLANU POŁOŻONY JEST W CAŁOŚCI NA TERENIE GŁÓWNEGO ZBIORNIKA WÓD PODZIEMNYCH NR 210 "IŁAWA"

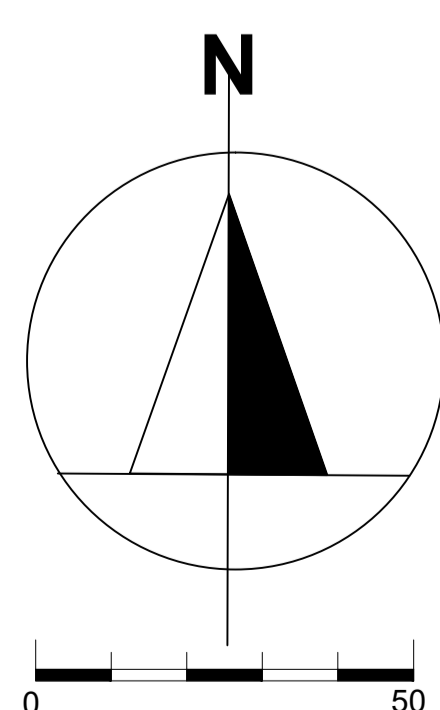
FRAGMENT OBSZAR NATURA 2000 "ALEJE POJEZIERZA IŁAWSKIEGO" PLH280051

GRANICA STREFY OCHRONNEJ TERNU ZAMKNIĘTEGO- KOLEJOWEGO

TREŚĆ INFORMACYJNA:

- NAPIEWIETRZNA LINIA ELEKTROENERGETYCZNA WN
- PAS OCHRONY FUNKCYJNEJ OD NAPIEWIETRZNEJ LINII ELEKTROENERGETYCZNEJ WN 110 kV
- NAPIEWIETRZNA LINIA ELEKTROENERGETYCZNA SN
- PAS OCHRONY FUNKCYJNEJ OD NAPIEWIETRZNEJ LINII ELEKTROENERGETYCZNEJ SN 15kV
- TRUDNE WARUNKI FIZJOGRAFICZNE
- TEREN ZAMKNIĘTY
- ZASADY CECH GEOMETRYCZNYCH PODZIAŁU TERENU NA DZIAŁKI BUDOWLANE

UL. DWORCOWA
UL. KOSZAROWA
DP 1277N



RYSUNEK MIEJSCOWEGO PLANU ZAGOSPODAROWANIA PRZESTRZENNEGO MIASTA SUSZA

W REJONIE UL. PRABUCKIEJ I UL. WIEJSKIEJ

JEDNOSTKA PLANISTYCZNA "b"

SKALA 1:1000

ZAŁĄCZNIK NR 2
DO UCHWAŁY NR XXVIII/327/2021
RADY MIEJSKIEJ W SUSZU
Z DNIA 21 GRUDNIA 2021 R.

LEGENDA

OZNACZENIA:

- GRANICA PLANU
- LINIE ROZGRANICZAJĄCE TERENY O RÓŻNYM PRZEZNACZENIU LUB RÓŻNYCH ZASADACH ZAGOSPODAROWANIA
- NIEPRZEKRACZALNE LINIE ZABUDOWY

PRZEZNACZENIE TERENÓW NA CELE:

- MN** ZABUDOWY MIESZKANIOWEJ JEDNORODZINNEJ
- MN/U** ZABUDOWY MIESZKANIOWEJ JEDNORODZINNEJ I USŁUGOWEJ
- U** ZABUDOWY USŁUGOWEJ
- ZP** ZIELENI URZĄDZONEJ
- KDG** DROGI PUBLICZNEJ KLASY GŁÓWNEJ
- KDL** DROGI PUBLICZNEJ KLASY LOKALNEJ
- KDD** DROGI PUBLICZNEJ KLASY DOJAZDOWEJ
- KDW** DRÓG WEWNĘTRZNYCH
- KDJ** CIĄGÓW PIESZO-JEZDNYCH
- KP** CIĄGÓW PIESZYCH

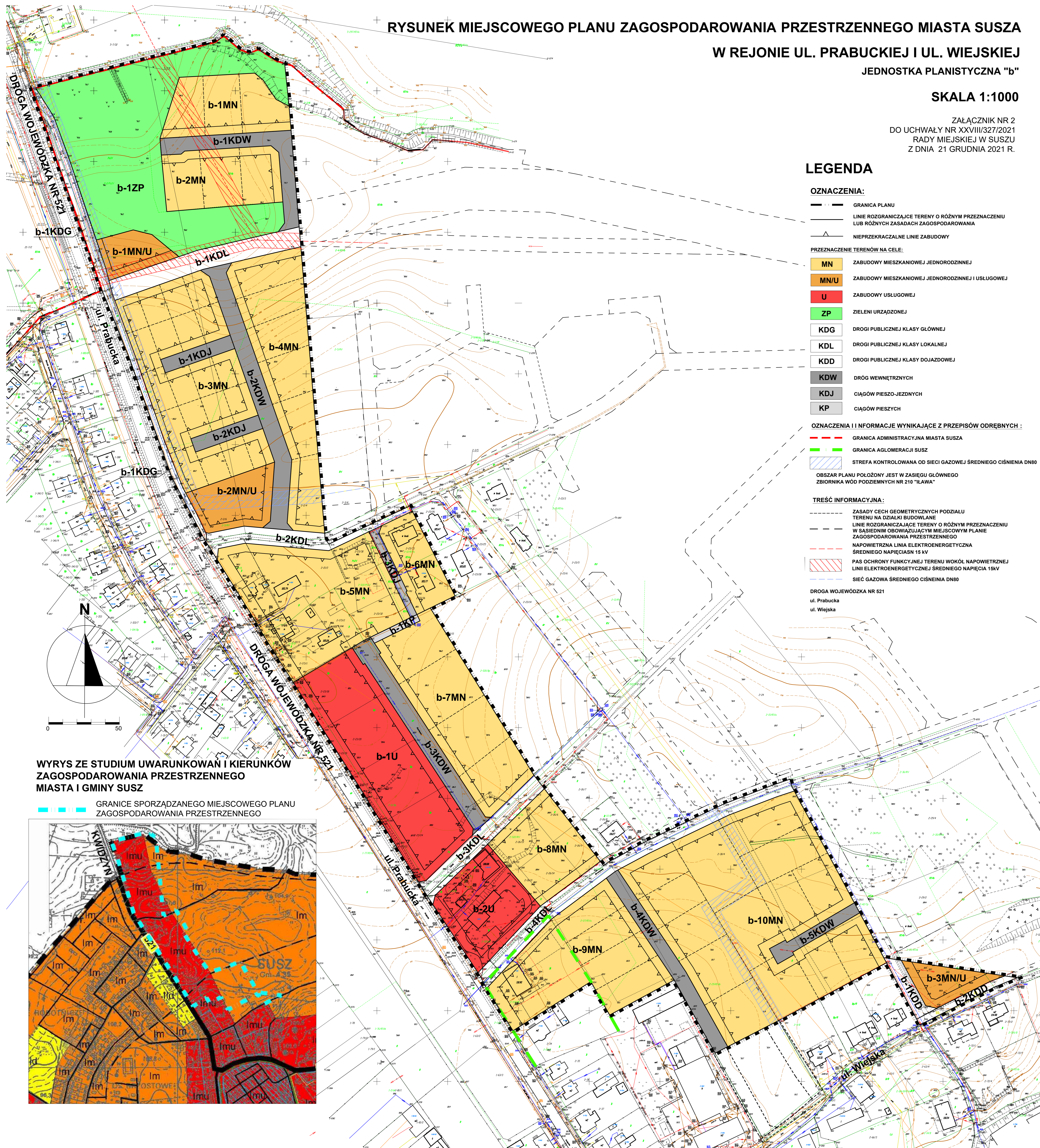
OZNACZENIA I INFORMACJE WYNIKAJĄCE Z PRZEPISÓW ODREBNYCH:

- GRANICA ADMINISTRACYJNA MIASTA SUSZA
 - GRANICA AGLOMERACJI SUSZ
 - STREFA KONTROLOWANA OD SIECI GAZOWEJ ŚREDNIEGO CIŚNIENIA DN80
- OBZAR PLANU POŁOŻONY JEST W ZASIĘGU GŁÓWNEGO ZBIORNIKA WÓD PODZIEMNYCH NR 210 "LAWA"

TREŚĆ INFORMACYJNA:

- ZASADY CECH GEOMETRYCZNYCH PODZIAŁU TERENU NA DZIAŁKI BUDOWLANE
- LINIE ROZGRANICZAJĄCE TERENY O RÓŻNYM PRZEZNACZENIU W SASIEDNIM OBOWIAZUJĄCYM MIEJSCOWYM PLANIE ZAGOSPODAROWANIA PRZESTRZENNEGO
- NAPONOWITRZNA LINA ELEKTROENERGETYCZNA ŚREDNIEGO NAPIĘCIA 15 kV
- PAS OCHRONY FUNKCYJNEJ TERENU WOKÓŁ NAPONOWITRZNEJ LINII ELEKTROENERGETYCZNEJ ŚREDNIEGO NAPIĘCIA 15 kV
- SIEĆ GAZOWA ŚREDNIEGO CIŚNIENIA DN80

DROGA WOJEWÓDZKA NR 521
ul. Prabucka
ul. Wiejska



WYRYS ZE STUDIUM UWARUNKOWAŃ I KIERUNKÓW ZAGOSPODAROWANIA PRZESTRZENNEGO MIASTA I GMINY SUSZ

GRANICE SPORZĄDZANEGO MIEJSCOWEGO PLANU ZAGOSPODAROWANIA PRZESTRZENNEGO

