



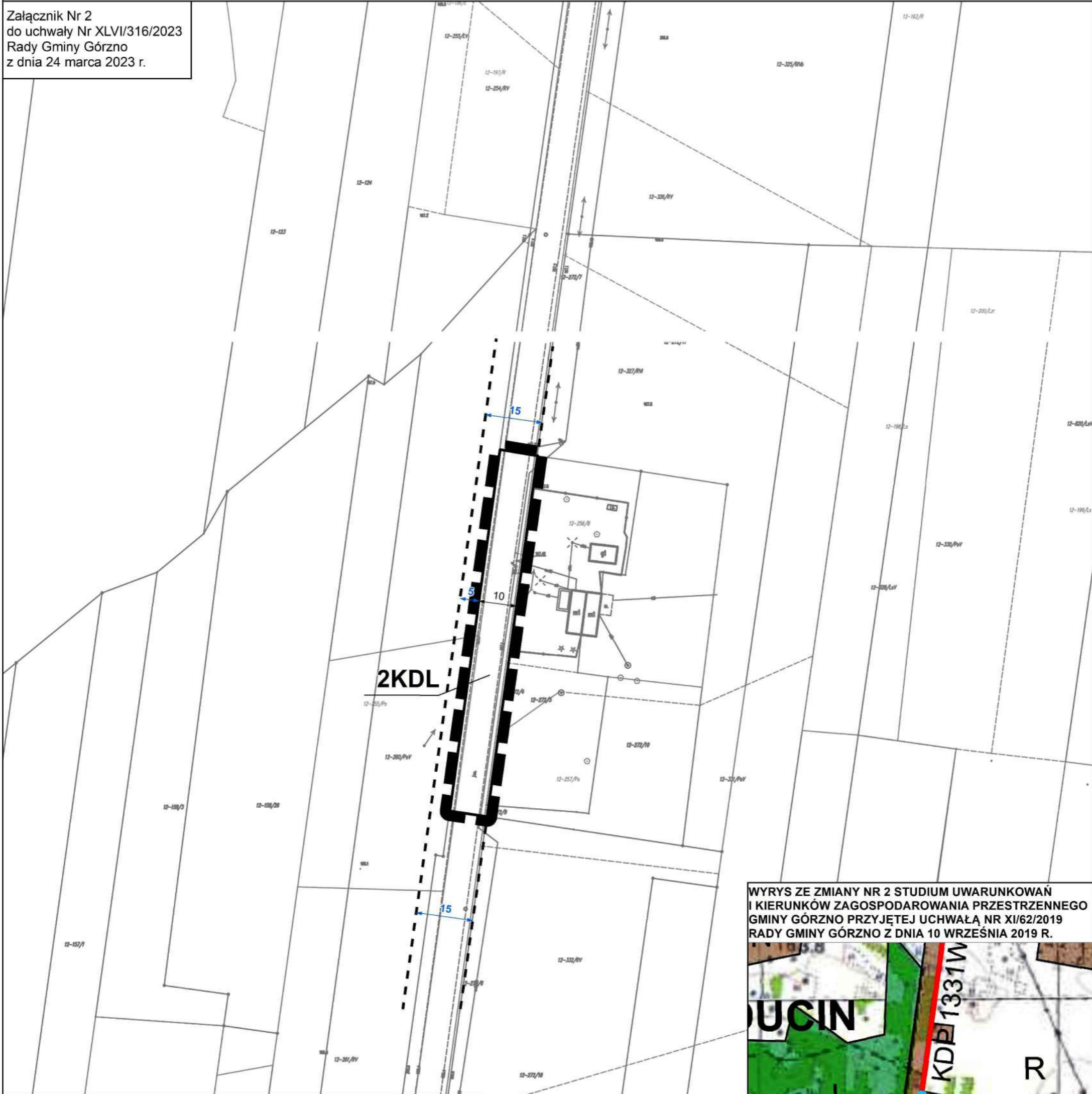
**MIEJSCOWY PLAN ZAGOSPODAROWANIA PRZESTRZENNEGO 9 TERENÓW
W OBRĘBIE GEODEZYJNYM REDUCIN W GMINIE GÓRZNO - CZĘŚĆ B**

RYSUNEK PLANU

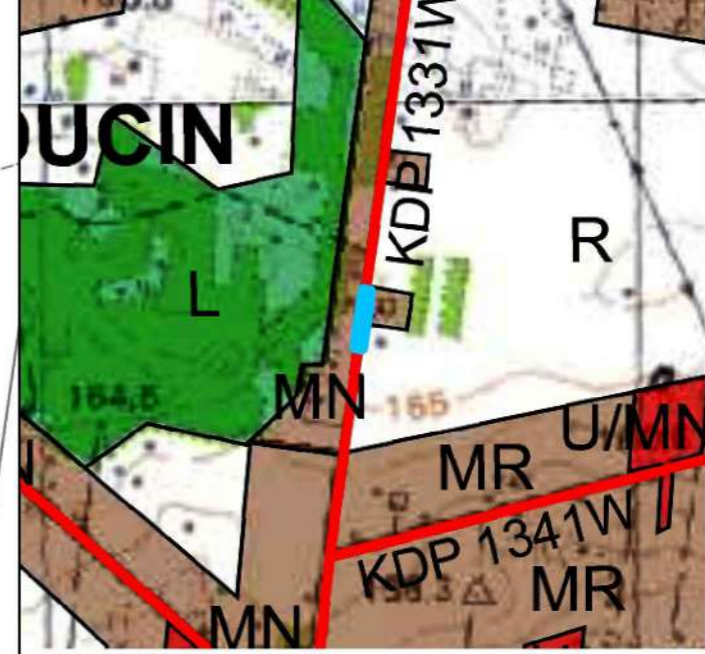
SKALA 1:1000 0 12,5 25 50 m



Załącznik Nr 2
do uchwały Nr XLVI/316/2023
Rady Gminy Górzno
z dnia 24 marca 2023 r.



WYRYS ZE ZMIANY NR 2 STUDIUM UWARUNKOWAŃ I KIERUNKÓW ZAGOSPODAROWANIA PRZESTRZENNEGO GMINY GÓRZNO PRZYJĘTEJ UCHWAŁĄ NR XI/62/2019 RADY GMINY GÓRZNO Z DNIA 10 WRZEŚNIA 2019 R.



OZNACZENIA

OBOWIĄZUJĄCE USTALENIA PLANU

OZNACZENIA LINIOWE

- granica obszaru objętego planem
- linia rozgraniczająca tereny o różnym przeznaczeniu lub różnych zasadach zagospodarowania

PRZEZNACZENIA TERENÓW

- KDL - teren drogi publicznej klasy lokalnej

POZOSTAŁE OZNACZENIA

- 10 - wymiarowane odległości mierzone w metrach

ELEMENTY INFORMACYJNE

- - - drogi poza obszarem objętym planem
- 10 - wymiarowane odległości poza obszarem planu mierzone w metrach

LEGENDA

- granica obszaru objętego planem
- KIERUNKI ZAGOSPODAROWANIA TERENÓW**
- R - TERENY PRODUKCJI ROLNEJ (GŁÓWNIIE GRUNTY ORNE)
- L - LASY
- MR - TERENY ZABUDOWY ZAGRODOWEJ
- MN - TERENY ZABUDOWY JEDNORODZINNEJ Z DOPUSZCZENIEM USŁUG NIEUCIA, LIWYCH
- U/MN - TERENY ZABUDOWY USŁUG NIEUCIA, LIWYCH Z DOPUSZCZENIEM ZABUDOWY JEDNORODZINNEJ
- INFRASTRUKTURA KOMUNIKACYJNA**
- KDP 1341W - DROGI POWIATOWE



**MIEJSCOWY PLAN ZAGOSPODAROWANIA PRZESTRZENNEGO 9 TERENÓW
W OBRĘBIE GEODEZYJNYM REDUCIN W GMINIE GÓRZNO - CZĘŚĆ B**

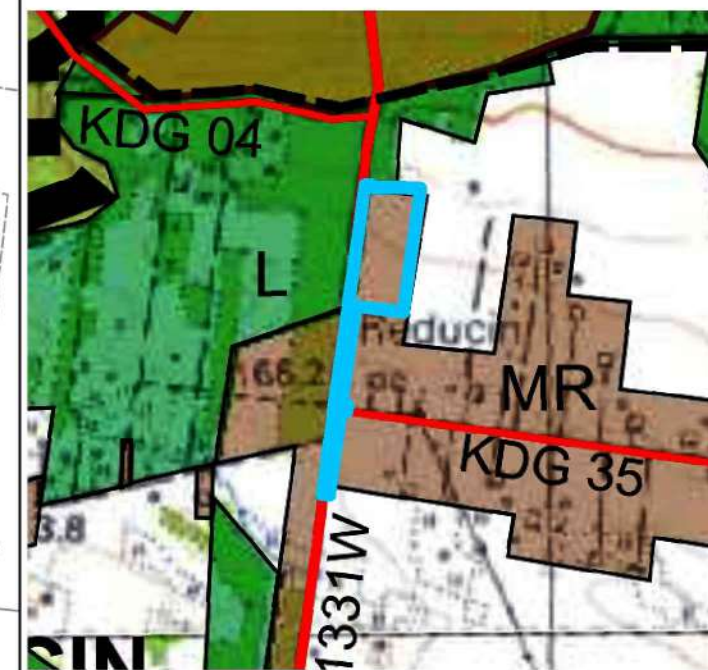
RYSUNEK PLANU

SKALA 1:1000 0 12,5 25 50 m



Załącznik Nr 3
do uchwały Nr XLVI/316/2023
Rady Gminy Górzno
z dnia 24 marca 2023 r.

WYRYS ZE ZMIANY NR 2 STUDIUM UWARUNKWAŃ
I KIERUNKÓW ZAGOSPODAROWANIA PRZESTRZENNEGO
GMINY GÓRZNO PRZYJĘTEJ UCHWAŁĄ NR XI/62/2019
RADY GMINY GÓRZNO Z DNIA 10 WRZEŚNIA 2019 R.



LEGENDA

- granicz obszaru objętego planem
- GRANICA GMINY GÓRZNO
- GRANICE WSI
- KIERUNKI ZAGOSPODAROWANIA TERENÓW
- TERENY PRODUKCJI ROLNEJ (GŁÓWNE GRUNTY ORNE)
- LASY
- REZERWY PERSPEKTYWICZNE ZŁO. PIASKU WYDOMOWEGO
- TERENY ZABUDOWY ZAGRODOWEJ
- TERENY ZABUDOWY JEDNORODZINNEJ Z DOPUSZCZENIEM USŁUG WIEDCZY I SĄDOWYCH
- INFRASTRUKTURA KOMUNIKACYJNA
- DRUGI POWIATOWY
- DRUGI GMINNE (pominięto początkowe cyfry numeru drogi L106)



OZNACZENIA

OBOWIĄZUJĄCE USTALENIA PLANU

OZNACZENIA LINIOWE

- granicz obszaru objętego planem
- linia rozgraniczająca tereny o różnym przeznaczeniu lub różnych zasadach zagospodarowania
- nieprzekraczalna linia zabudowy

PRZEZNACZENIA TERENÓW

- MN - tereny zabudowy mieszkaniowej jednorodzinnej
- RM - teren zabudowy zagrodowej
- KDL - teren drogi publicznej klasy lokalnej

POZOSTAŁE OZNACZENIA

- 10 - wymiarowane odległości mierzone w metrach

ELEMENTY INFORMACYJNE

- drogi poza obszarem objętym planem
- 10 - wymiarowane odległości poza obszarem planu mierzone w metrach



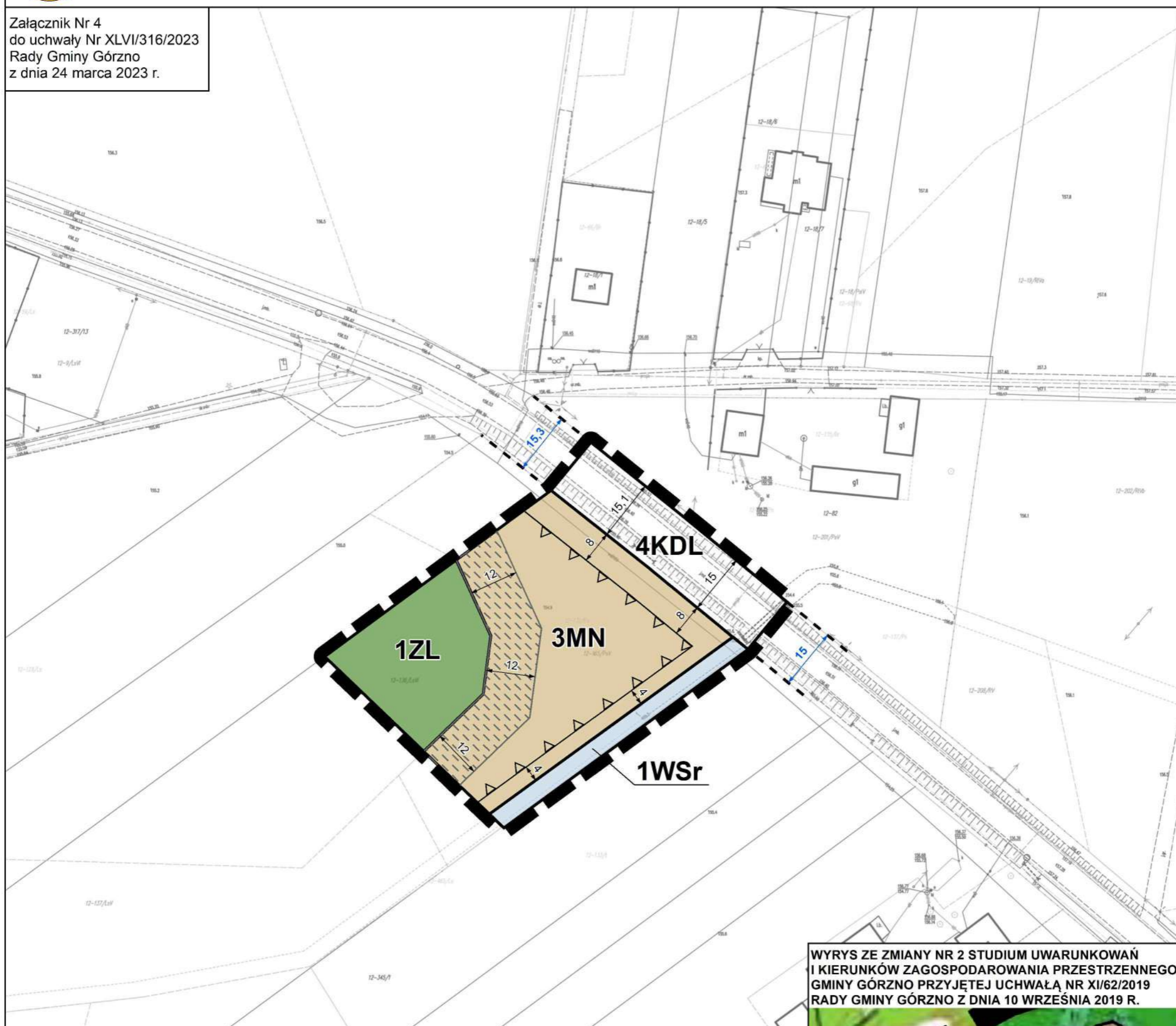
**MIEJSCOWY PLAN ZAGOSPODAROWANIA PRZESTRZENNEGO 9 TERENÓW
W OBRĘBIE GEODEZYJNYM REDUCIN W GMINIE GÓRZNO - CZĘŚĆ B**

RYSUNEK PLANU

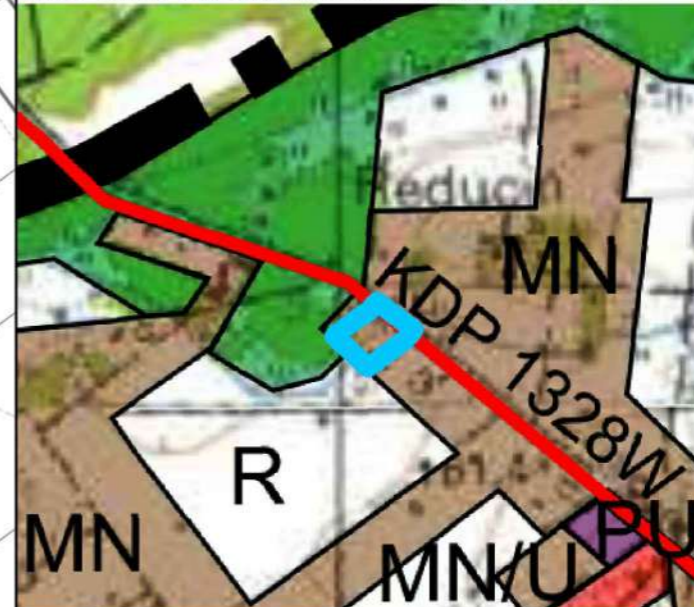
SKALA 1:1000 0 12,5 25 50 m



Załącznik Nr 4
do uchwały Nr XLVI/316/2023
Rady Gminy Górzno
z dnia 24 marca 2023 r.



WYRYS ZE ZMIANY NR 2 STUDIUM UWARUNKOWAŃ
I KIERUNKÓW ZAGOSPODAROWANIA PRZESTRZENNEGO
GMINY GÓRZNO PRZYJĘTEJ UCHWAŁĄ NR XI/62/2019
RADY GMINY GÓRZNO Z DNIA 10 WRZEŚNIA 2019 R.



OZNACZENIA

OBOWIĄZUJĄCE USTALENIA PLANU

OZNACZENIA LINIOWE

- granica obszaru objętego planem
- linia rozgraniczająca tereny o różnym przeznaczeniu lub różnych zasadach zagospodarowania
- nieprzekraczalna linia zabudowy

PRZEZNACZENIA TERENÓW

- MN - teren zabudowy mieszkaniowej jednorodzinnej
- ZL - teren lasu
- WSr - teren wód powierzchniowych stojących - rów
- KDL - teren drogi publicznej klasy lokalnej

POZOSTAŁE OZNACZENIA

- strefa ograniczonego sposobu zagospodarowania związana z odległością od lasu
- 10 - wymiarowane odległości mierzone w metrach

ELEMENTY INFORMACYJNE

- - - drogi poza obszarem objętym planem
- 10 - wymiarowane odległości poza obszarem planu mierzone w metrach

LEGENDA

- granica obszaru objętego planem
- GRANICA GMINY GÓRZNO
- KIERUNKI ZAGOSPODAROWANIA TERENÓW**
- R - TERENY PRODUKCJI ROLNEJ (GŁÓWNIEMO GRUNTY ORNE)
- L - LASY
- MN - TERENY ZABUDOWY JEDNORODZINNEJ Z DOPUSZCZENIEM USŁUG NIEUCIAJLIWYCH
- U/MN - TERENY ZABUDOWY USŁUG NIEUCIAJLIWYCH Z DOPUSZCZENIEM ZABUDOWY JEDNORODZINNEJ
- PU - TERENY ZABUDOWY PRODUKCYJNEJ, USŁUG UCIAJLIWYCH, SKŁADOWANIA I MAGAZYNOWANIA
- INFRASTRUKTURA KOMUNIKACYJNA**
- KDP 1341W - DROGI POWIATOWE



**MIEJSCOWY PLAN ZAGOSPODAROWANIA PRZESTRZENNEGO 9 TERENÓW
W OBRĘBIE GEODEZYJNYM REDUCIN W GMINIE GÓRZNO - CZĘŚĆ B**

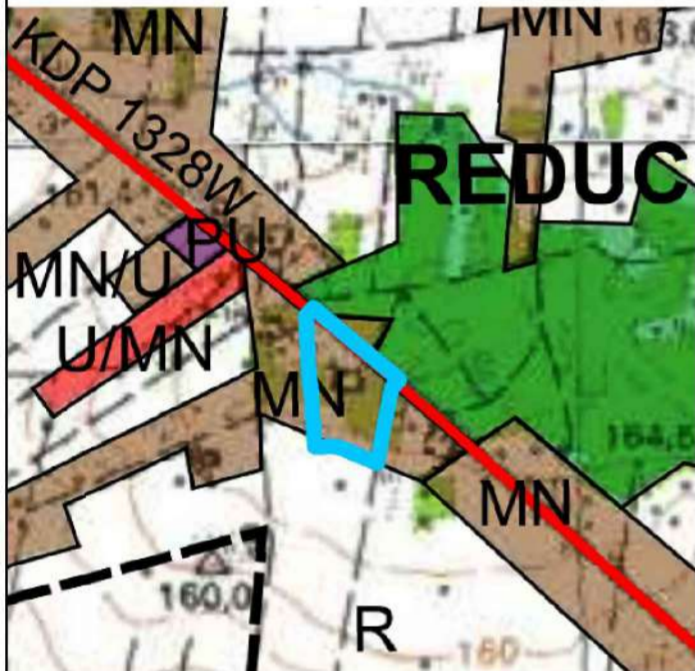
RYSUNEK PLANU

SKALA 1:1000



Załącznik Nr 5
do uchwały Nr XLVI/316/2023
Rady Gminy Górzno
z dnia 24 marca 2023 r.

WYRYS ZE ZMIANY NR 2 STUDIUM UWARUNKWAŃ
I KIERUNKÓW ZAGOSPODAROWANIA PRZESTRZENNEGO
GMINY GÓRZNO PRZYJĘTEJ UCHWAŁĄ NR XI/62/2019
RADY GMINY GÓRZNO Z DNIA 10 WRZEŚNIA 2019 R.



LEGENDA

- granica obszaru objętego planem
- GRANICE WSI
- KIERUNKI ZAGOSPODAROWANIA TERENÓW**
- R - TERENY PRODUKCJI ROLNEJ (GŁÓWNIIE GRUNTY ORNE)
- L - LASY
- MN - TERENY ZABUDOWY JEDNORODZINNEJ Z DOPUSZCZENIEM USŁUG NIEUCIĄLIWYCH
- U/MN - TERENY ZABUDOWY USŁUG NIEUCIĄLIWYCH Z DOPUSZCZENIEM ZABUDOWY JEDNORODZINNEJ
- PU - TERENY ZABUDOWY PRODUKCYJNEJ, USŁUG UCIĄLIWYCH, SKŁADOWANIA I MAGAZYNOWANIA
- KDP 1341W - INFRASTRUKTURA KOMUNIKACYJNA
- KDP 1341W - DROGI POWIATOWE

OZNACZENIA

OBOWIĄZUJĄCE USTALENIA PLANU

OZNACZENIA LINIOWE

- granica obszaru objętego planem
- linia rozgraniczająca tereny o różnym przeznaczeniu lub różnych zasadach zagospodarowania
- nieprzekraczalna linia zabudowy

PRZEZNACZENIA TERENÓW

- MN - teren zabudowy mieszkaniowej jednorodzinnej
- MNU - teren zabudowy mieszkaniowej jednorodzinnej lub usług
- U - teren usług
- KDL - teren drogi publicznej klasy lokalnej
- KDD - teren drogi publicznej klasy dojazdowej
- KDW - teren drogi wewnętrznej

POZOSTAŁE OZNACZENIA

- 10 - wymiarowane odległości mierzone w metrach

ELEMENTY INFORMACYJNE

- - - drogi poza obszarem objętym planem
- 10 - wymiarowane odległości poza obszarem planu mierzone w metrach

5KDL

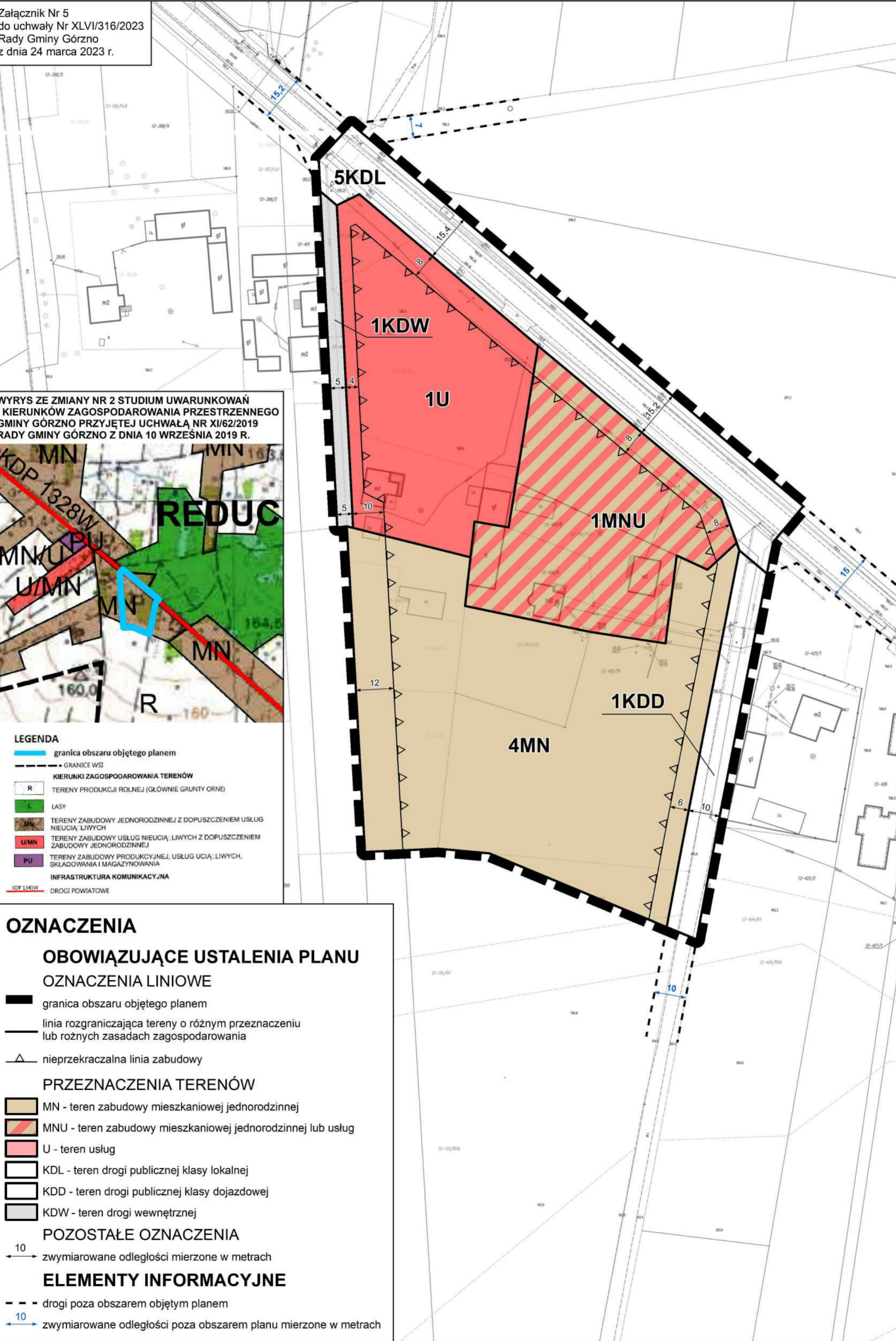
1KDW

1U

1MNU

1KDD

4MN





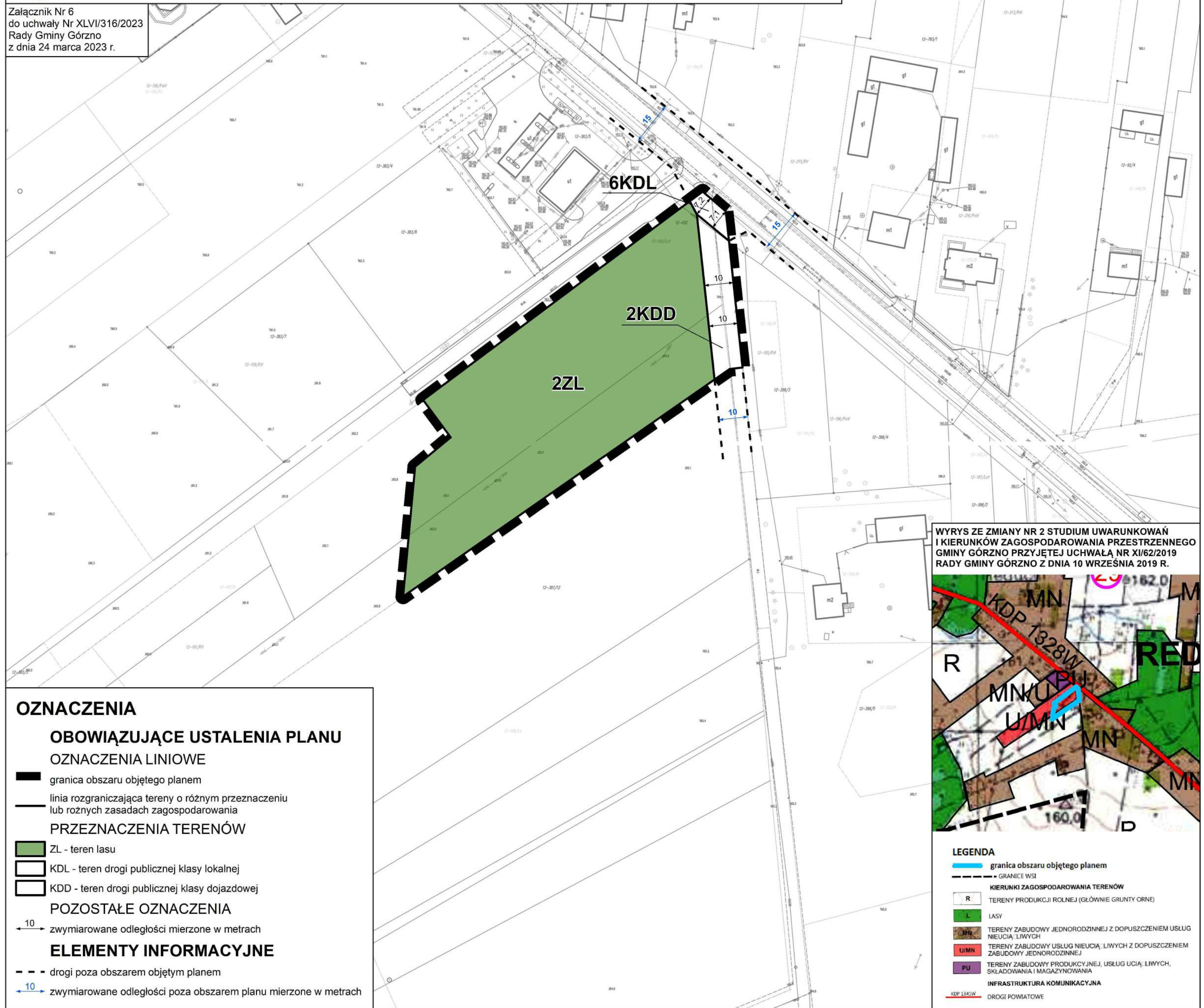
MIEJSCOWY PLAN ZAGOSPODAROWANIA PRZESTRZENNEGO 9 TERENÓW W OBRĘBIE GEODEZYJNYM REDUCIN W GMINIE GÓRZNO - CZĘŚĆ B

RYSUNEK PLANU

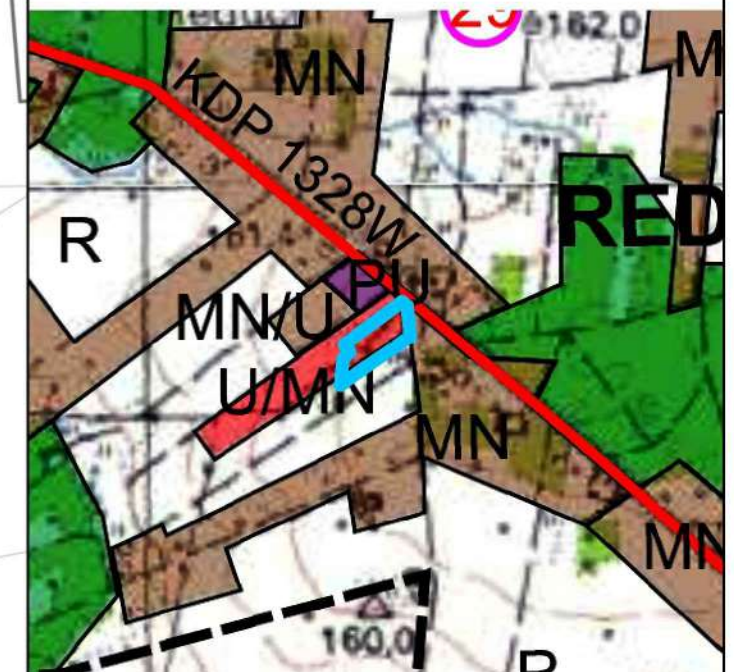
SKALA 1:1000 0 12,5 25 50 m



Załącznik Nr 6
do uchwały Nr XLVI/316/2023
Rady Gminy Górzno
z dnia 24 marca 2023 r.



WYRYS ZE ZMIANY NR 2 STUDIUM UWARUNKOWAŃ
I KIERUNKÓW ZAGOSPODAROWANIA PRZESTRZENNEGO
GMINY GÓRZNO PRZYJĘTEJ UCHWAŁĄ NR XI/62/2019
RADY GMINY GÓRZNO Z DNIA 10 WRZEŚNIA 2019 R.



OZNACZENIA

OBOWIĄZUJĄCE USTALENIA PLANU

OZNACZENIA LINIOWE

- granica obszaru objętego planem
- linia rozgraniczająca tereny o różnym przeznaczeniu lub różnych zasadach zagospodarowania

PRZEZNACZENIA TERENÓW

- ZL - teren lasu
- KDL - teren drogi publicznej klasy lokalnej
- KDD - teren drogi publicznej klasy dojazdowej

POZOSTAŁE OZNACZENIA

- zwymiarowane odległości mierzone w metrach

ELEMENTY INFORMACYJNE

- drogi poza obszarem objętym planem
- zwymiarowane odległości poza obszarem planu mierzone w metrach

LEGENDA

- granica obszaru objętego planem
- GRANICE WSI
- KIERUNKI ZAGOSPODAROWANIA TERENÓW**
- R TERENY PRODUKCJI ROLNEJ (GŁÓWNIIE GRUNTY ORNE)
- L LASY
- MN TERENY ZABUDOWY JEDNORODZINNEJ Z DOPUSZCZENIEM USŁUG NIEUCIA, LIWYCH
- U/MN TERENY ZABUDOWY USŁUG NIEUCIA, LIWYCH Z DOPUSZCZENIEM ZABUDOWY JEDNORODZINNEJ
- PU TERENY ZABUDOWY PRODUKCYJNEJ, USŁUG UCIA, LIWYCH, SKŁADOWANIA I MAGAZYNOWANIA
- INFRASTRUKTURA KOMUNIKACYJNA**
- KDP 1341W DROGI POWIATOWE

