

Uchwała Nr XXVII/198/97
Rady Miejskiej w Lidzbarku
z dnia 24 lipca 1997 roku

W sprawie uchwalenia zmiany miejscowego planu ogólnego zagospodarowania przestrzennego miasta Lidzbarka, w obszarze oznaczonym symbolem B 32 RPU.

Na podstawie art. 18 ust. 2 pkt. 5 ustawy z dnia 8.03.1990r. o samorządzie terytorialnym (Dz. U. z 1996r. Nr 13, poz. 74 z późn. zmianami) i art. 26 ustawy z dnia 7.07.1994 r. o zagospodarowaniu przestrzennym (Dz. U. Nr 89, poz. 415) Rada Miejska w Lidzbarku uchwala zmianę miejscowego planu ogólnego zagospodarowania przestrzennego miasta Lidzbarka, zwaną dalej „zmianą planu”. Ustalenia zmiany planu stanowią treść niniejszej uchwały.

§ 1

1. Przedmiot, zakres i granice zmiany planu określa uchwała Nr XIX/119/96 Rady Miejskiej z dnia 30.07.1996 r. w sprawie przystąpienia do sporządzenia zmiany miejscowego planu ogólnego zagospodarowania przestrzennego miasta Lidzbark w obszarze oznaczonym symbolem B 32 RPU, zatwierdzonego uchwałą Nr XII/58/86 Rady Narodowej Miasta i Gminy Lidzbark z dnia 19.06.1986r. (Dz. Urzędowy Woj. Ciechanowskiego Nr 8 z 1986 r., poz. 192 z późn. zmianami), zwanego dalej „planem”.
2. Rysunek zmiany planu w skali 1: 2000 stanowi załącznik do uchwały i obowiązuje w następującym zakresie ustaleń:
 - a) granicy zmiany planu,
 - b) linii rozgraniczających tereny o różnych funkcjach i zasadach zagospodarowania,
 - c) oznaczeń przeznaczenia terenu, ujętych w treści uchwały.

§ 2

W tekście planu, w rozdziale „Ustalenie realizacyjne dotyczące jednostek strukturalnych. Jednostka strukturalna B.”, na stronie 49 skreśla się pozycję B 32 RPU.

W miejsce skreślonej pozycji wprowadza się następującą treść:

„B 32 UHB - Teren przeznaczony pod usługi handlowe i budowlane, w tym usługi tartaczne i przeróbki drewna. Istniejąca zabudowa może być przedmiotem przebudowy, rozbudowy, nadbudowy i modernizacji. Linie zabudowy, program użytkowy i jego rozmieszczenie, wraz z elementami urządzenia terenu określa burmistrz miasta w trybie decyzji o warunkach zabudowy i zagospodarowania terenu. Sieci zewnętrzna technicznego uzbrojenia terenu

stanowią zadanie dla realizacji lokalnych celów publicznych w rozumieniu art. 13 ust. 3 ustawy o zagospodarowaniu przestrzennym. Oddziaływania inwestycji szkodliwe na środowisko w rozumieniu przepisów sanitarnych i ochrony środowiska (określone ocenami oddziaływania na środowisko przyrodnicze inwestycji, o których mowa w art. 40 ustawy o zagospodarowaniu przestrzennym) powinny mieścić się w granicach terenu B 32 UHB."

§ 3

W granicach zmiany planu stosuje się dotychczas obowiązującą treść ustaleń i rysunku planu w przedmiocie:

1. ochrony dóbr kultury,
2. ochrony przyrody,
3. zasad i warunków obsługi w zakresie infrastruktury technicznej.

§ 4

Stawka procentowa, służąca naliczeniu opłaty, o której mowa w art. 36 ust. 3 ustawy o zagospodarowaniu przestrzennym, wynosi dla terenów ujętych w zmianie planu 0%.

§ 5

1. Rysunek planu dla terenu B 32 UHB i przyległych do niego dróg komunikacji kołowej ulega korekcie w przedmiocie linii rozgraniczających, stosownie do rysunku zmiany planu.
2. Zmiana planu obowiązuje wraz z planem.

§ 6

1. Każdy ma prawo wglądu do zmian planu oraz otrzymania z nich stosowanych wypisów i wyrysów.
2. Za wydane wypisy i wyrysy pobiera się opłatę administracyjną.
3. Burmistrz miasta Lidzbarka przechowuje i udostępnia do wglądu zmiany planu oraz wydaje w ich przedmiocie stosowne wypisy i wyrysy.

§ 7

1. Uchwała podlega ogłoszeniu w Dzienniku Urzędowym Województwa Ciechanowskiego.
2. Wykonanie uchwały powierza się Burmistrzowi Miasta Lidzbarka.

§ 8

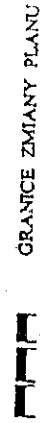
Uchwała wchodzi w życie po 14 dniach od daty jej ogłoszenia w Dzienniku Urzędowym Województwa Ciechanowskiego.

Przewodniczący
Rady Miejskiej w Lidzbarku
mgr Zygmunt Jabłoński

**RYСУNEK ZMIANY MIEJSCOWEGO PLANU
OGÓLNEGO ZAGOSPODAROWANIA
PRZĘSTRZENNEGO MIASTA LIDZBARKA
SKALA 1:2 000**

Załącznik do Uchwały Nr ~~XXVII/1986~~^{XXVIII/1987} z dnia 24. VII. 1997 R.
Rady Miejskiej w Lidzbarku, ogłoszonej w Dz. Urz. Województwa
Ciechanowskiego Nr z dnia : poz.

OZNACZENIA:



GRANICE ZMIANY PLANU

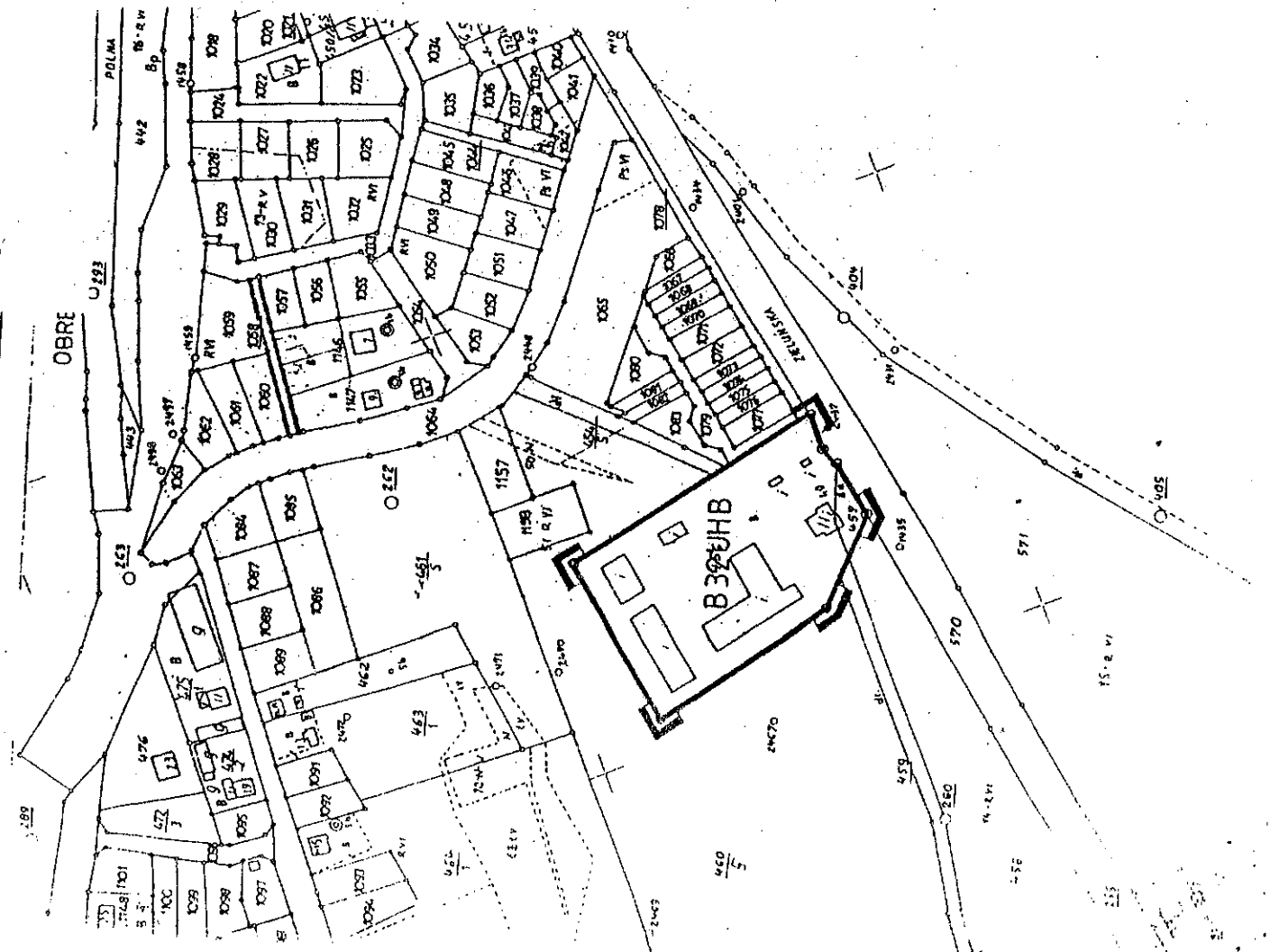


B 32 UHB

OBOWIĄZUJĄCE PRZEZNACZENIE TERENU



LINIE ROZGRANICZAJĄCE TERENY
O RÓŻNYCH FUNKCJACH I ZASADACH
ZAGOSPODAROWANIA



**PRZEWODNICZĄCY
RĄDY MIEJSKIEJ**

[Signature]
MARIAN KOLINSKI
UPR. URB. 763/89

mgr Zdzisław Jabłoński