

115

U C H W A Ł A Nr. XXIII/126/97
 Rady Miejskiej w G l i n o j e c k u
 z dnia 05. sierpnia. 1997 roku

w sprawie zmian w Statucie Gminy Gliniojeck:

Na podstawie art. 18 ust. 2 pkt 1 ustawy z dnia 8 marca 1990 roku o samorządzie terytorialnym (Dz. U. z 1996 roku Nr 13, poz. 74 z późniejszymi zmianami) - Rada Miejska uchwala, co następuje:

§ 1

W statucie Gminy Gliniojeck zatwierdzonym Uchwałą Nr XIV/72/96 Rady Miejskiej w Gliniojecku z dnia 2 lutego 1996 roku w § 67 pkt 1 dodaje się jednostki budżetowe:

LICEUM OGÓLNOKSZTAŁCĄCE W GLINOJECKU
 SZKOŁA PODSTAWOWA W ZALESIU

§ 2

Wykonanie uchwały powierza się Zarządowi Miasta i Gminy.

§ 3

Uchwała wchodzi w życie z dniem ogłoszenia.

Przewodniczący Rady
M. Marcinkowski
 mgr Marek Marcinkowski

116

Uchwała Nr XXVII/196/97
 Rady Miejskiej w Lidzbarku
 z dnia 24 lipca 1997 roku

w sprawie uchwalenia zmiany miejscowego planu ogólnego zagospodarowania przestrzennego gminy Lidzbark w miejscowości Ciechanówko (przeznaczenie terenu pod budowę wysypiska nieczystości stałych).

Na podstawie art. 18 ust. 2 pkt. 5 ustawy z dnia 8.03.1990 r. o samorządzie terytorialnym (Dz. U. z 1996r. Nr 13 , poz. 74 z późniejszymi zmianami) i art. 26 ustawy z dnia 7.07.1994r. o zagospodarowaniu przestrzennym (Dz. U. Nr 89 , poz. 415) Rada Miejska w Lidzbarku uchwala zmianę miejscowego planu ogólnego zagospodarowania przestrzennego gminy Lidzbark, zwaną dalej „zmianą planu”. Ustalenia zmiany planu stanowią treść niniejszej uchwały.

§ 1

1. Przedmiot, zakres i granice zmiany planu określa uchwała Nr XIX/118/96 Rady Miejskiej w Lidzbarku z dnia 30.07.1996 r. w sprawie przystąpienia do sporządzenia zmian miejscowego planu ogólnego zagospodarowania przestrzennego gminy Lidzbark w miejscowościach: Ciechanówko, Tarczyny, Nowy Zieluń, zatwierdzonego uchwałą Nr XI/54/86 RN Miasta i Gminy Lidzbark z dnia 15.05.1986 r. (Dz. Urzędowy Woj. Ciechanowskiego Nr 6 z 1986 r., poz. 151 z późniejszymi zmianami), zwanego dalej „planem”.
2. Rysunek zmiany planu w skali 1 : 5 000 stanowi załącznik do uchwały, obowiązujący w następującym zakresie ustaleń:
 - a) granicy zmiany planu,
 - b) linii rozgraniczających tereny o różnych funkcjach i zasadach zagospodarowania,
 - c) oznaczeń terenów i ich przeznaczenia, ujętego w treści uchwały.

§ 2

W tekście planu, w tabeli „Ustalenia dotyczące terenów na obszarach jednostek strukturalnych”. Jednostka strukturalna „A - Kiełpiny”, w pozycji „3. Ciechanówko” skreśla się treść ustaleń. Zamiast skreślonej treści wprowadza się treść niniejszej uchwały.

§ 3

1. Postanawia się z dniem 31.12.1996 r. zamknąć istniejące wysypisko odpadów i wylewisko nieczystości ciekłych w liniach rozgraniczających terenu oznaczonego w rysunku zmiany planu symbolem 32 NU.
2. Sposób likwidacji i rekultywacji w/w wysypiska i wylewiska należy określić w stosownym projekcie zgodnie z wymogami właściwych przepisów szczególnych oraz warunków technicznych, zawartych w „Ocenie oddziaływania na środowisko projektowanego składowiska odpadów komunalnych w Ciechanówku, gminy Lidzbark, woj. ciechanowskie, 1996 r.”, opracowanej przez SEGI - PGB Sp. z o.o. 03-301 Warszawa, ul Jagiellońska 76.

§ 4

1. Teren oznaczony w rysunku zmiany planu symbolem 32^A NU przeznacza się na wysypisko odpadów komunalnych.
2. Warunki projektowania i realizacji wysypiska określi burmistrz miasta w trybie decyzji o warunkach zabudowy i zagospodarowania terenu, na podstawie właściwych przepisów szczególnych, stosownie do wniosków i warunków zawartych w ocenie oddziaływania na środowisko projektowanego składowiska, o której mowa w § 3 pkt 2 uchwały.

§ 5

1. Ustanawia się strefę ochronną od terenów oznaczonych w rysunku zmiany planu symbolami: 32 NU i 32^A NU, w obszarze położonym w odległości 300 m od granicy terenu objętego zmianą planu.
2. W strefie ochronnej obowiązują:
 - a) właściwe przepisy sanitarne i ochrony środowiska, stosownie do stopnia i charakteru zagrożeń dla zdrowia i życia ludzi oraz środowiska naturalnego;
 - b) zakaz zabudowy dla obiektów budowlanych przeznaczonych na pobyt ludzi.

§ 6

1. Inwestycje w liniach rozgraniczających tereny oznaczone w rysunku zmiany planu symbolami: 32 NU i 32^A NU wraz z urządzeniem tych terenów zgodnie z właściwymi przepisami szczególnymi i uzbrojeniem ich w zewnętrzne sieci i urządzenia infrastruktury technicznej oraz dojazd do drogi publicznej stanowią zadania dla realizacji lokalnych celów publicznych w rozumieniu art. 13 ust. 3 ustawy o zagospodarowaniu przestrzennym.
2. Nieruchomości w liniach rozgraniczających tereny oznaczone w rysunku zmiany planu symbolami: 32 NU i 32^A NU oraz nieruchomości położone w granicach ustanowionej strefy ochronnej, mogą być wyłączone na cele publiczne, na podstawie właściwych przepisów szczególnych.
3. Grunty w ustanowionej strefie ochronnej pozostają nadal gruntami o przeznaczeniu rolnym lub leśnym.

§ 7

1. Stawka procentowa, służąca naliczeniu opłaty, o której mowa w art. 36 ust. 3 ustawy o zagospodarowaniu przestrzennym, wynosi dla nieruchomości w granicach zmiany planu 0%.
2. W granicach zmiany planu oraz ustanowionej strefy ochronnej mogą mieć zastosowanie przepisy art. 36 ust. 1 i 2 ustawy o zagospodarowaniu przestrzennym.

§ 8

W granicach zmiany planu oraz ustanowionej strefy ochronnej anuluje się rysunek planu. Zamiast anulowanej zawartości rysunku planu obowiązuje rysunek zmiany planu, stanowiący załącznik do niniejszej uchwały.

§ 9

1. Każdy ma prawo wglądu do zmiany planu oraz otrzymania z niej stosownych wypisów i wyrysów.
2. Za wydane wypisy i wyrysy pobiera się opłatę administracyjną.

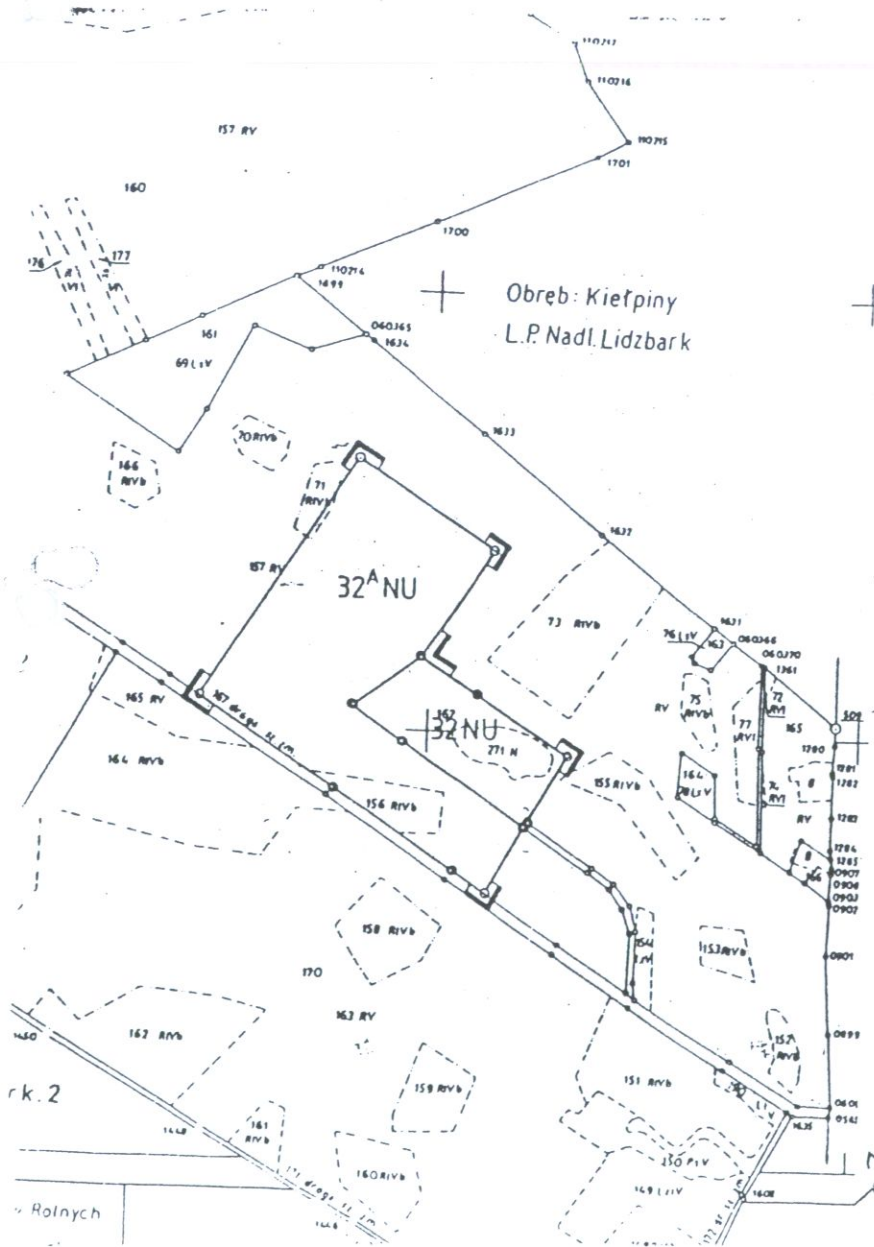
§ 10

1. Uchwała podlega ogłoszeniu w Dzienniku Urzędowym Województwa Ciechanowskiego.
2. Wykonanie uchwały powierza się Zarządowi Miasta.

§ 11

Uchwała wchodzi w życie po 14 dniach od daty jej ogłoszenia w Dzienniku Urzędowym Województwa Ciechanowskiego.

Przewodniczący
Rady Miejskiej w Lidzbarku
mgr Zygmunt Jabłoński



RYSunEK ZMIANY MiejsCOWego PLANU
OGóLNEGO ZAGOSPODAROWANIA
PRZEstrZENNEGO GMINY LidzBARK
W MiejsCOWóści CiechanóWKO
SKALA 1: 5 000

Załącznik do Uchwały Nr XXVII/196/97z dnia 24. VII. 1997 R.
Rady Miejskiej w Lidzbarku

OZNACZENIA:

- GRANICE ZMIANY PLANU
- SYMBOLE I PRZEZNACZENIE TERENU
- 32 NU** ISTNIEJĄCE WYSYPISKO ODPADÓW I WYLEWISKO NIECZYSTOŚCI CIEKŁYCH DO LIKWIDACJI
- 32^A NU** PROJEKTOWANE WYSYPISKO ODPADÓW KOMUNALNYCH
- LINIE ROZGRANICZAJĄCE TERENY O RÓŻNYCH FUNKCJACH I ZASADACH ZAGOSPODAROWANIA

MARIN KUBIŃSKI
UPR. VRB. 763/89

PRZEWODNICZĄCY
RADY MIEJSKIEJ

rk. 2
Rolnych