

**RYSUNEK ZMIANY MIEJSCOWEGO PLANU
OGÓLNEGO ZAGOSPODAROWANIA
PRZESTRZENNEGO GMINY LIDZBARK**

SKALA 1: 10 000

CZĘŚĆ I

Załącznik do Uchwały Nr XXII / 146 / 96 z dnia 30. XII. 1996 R.
Rady Miejskiej w Lidzbarku

OZNACZENIA:



GRANICE ZMIANY PLANU

40 ML
41 MN, UH

OBOWIĄZUJĄCE PRZEZNACZENIE TERENU

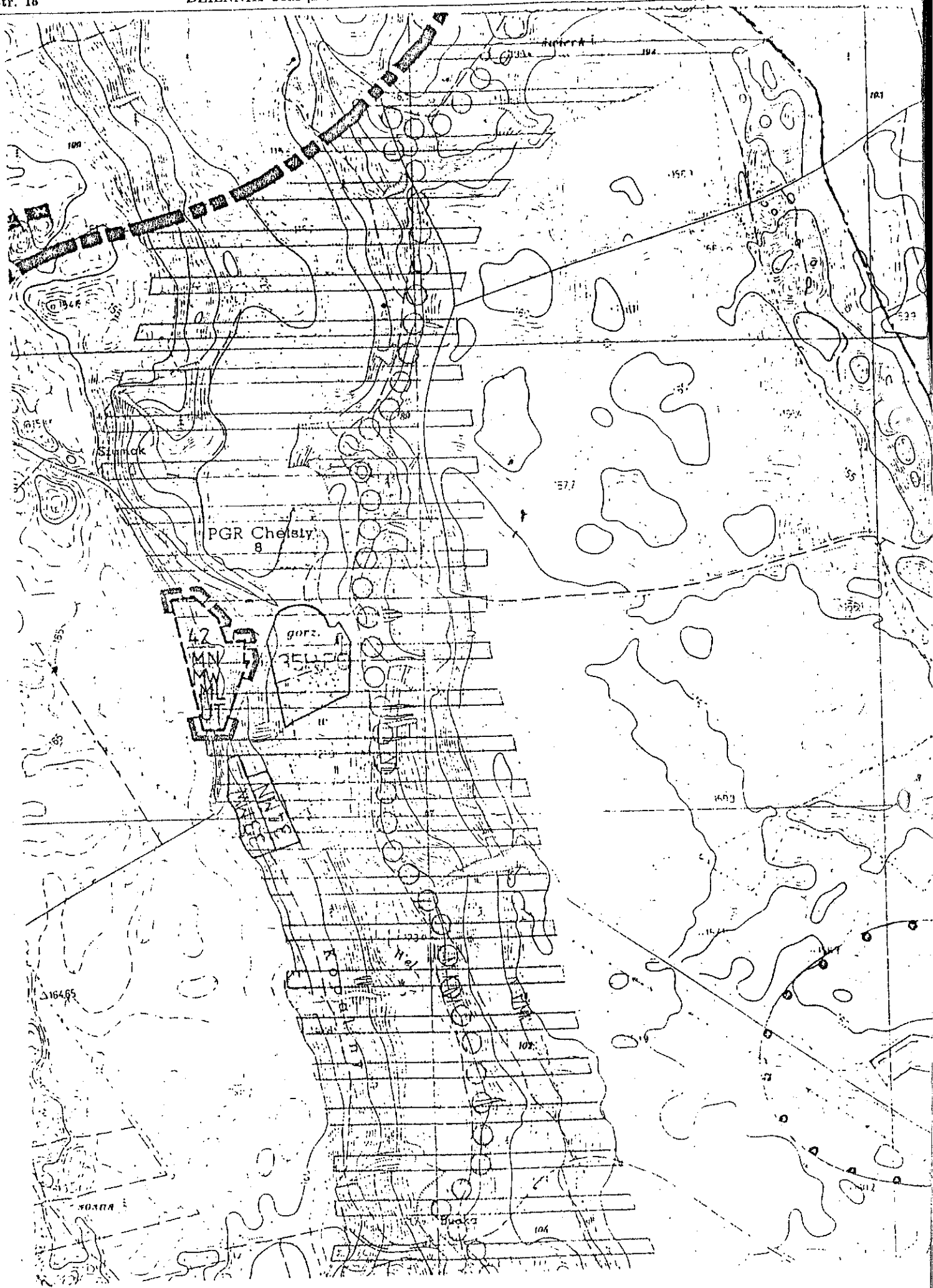


LINIE ROZGRANICZAJĄCE TERENY
O RÓŻNYCH FUNKCJACH I ZASADACH
ZAGOSPODAROWANIA

Marian Koplinski
MARIAN KOPLIŃSKI
mgr inż. architekt
upr. Min. Gosp. Przem. i Bud. 963/89
upr. bud 39/87/OL

**PRZEWODNICZĄCY
RADY MIEJSKIEJ**

Zygmunt Jabłoński
mgr Zygmunt Jabłoński



**RYSunEK ZMIANY MieJSCOWEGO PLANU
OGÓLNEGO ZAGOSPODAROWANIA
PRZESTRZENNEGO GMINY LIDZBARK**

SKALA 1: 10 000

CZĘŚĆ II

Załącznik do Uchwały Nr XXII /146/96z dnia 30. XII. 1996 R.
Rady Miejskiej w Lidzbarku

OZNACZENIA:



GRANICE ZMIANY PLANU

42 MN,MW,ML,
UT

OBOWIĄZUJĄCE PRZEZNACZENIE TERENU



LINIE ROZGRANICZAJĄCE TERENY
O RÓŻNYCH FUNKCJACH I ZASADACH
ZAGOSPODAROWANIA

Marian Kofliński
MARIAN KOFLIŃSKI
mgr inż. architekt
upr. Min. Gosp. Przem. i Bud. 983/89
upr. bud 39/87/OL

**PRZEWODNICZĄCY
RADY MIEJSKIEJ**

mgr Zygmunt Jabłoński



**RYSUNEK ZMIANY MIEJSCOWEGO PLANU
OGÓLNEGO ZAGOSPODAROWANIA
PRZESTRZENNEGO GMINY LIDZBARK**

SKALA 1: 10 000

CZEŚĆ III

Załącznik do Uchwały Nr XXII/146/96 z dnia 30. XII. 1996 R.
Rady Miejskiej w Lidzbarku

OZNACZENIA:



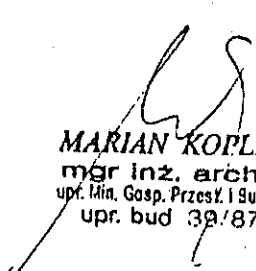
GRANICE ZMIANY PLANU

24 MN, MR

OBOWIĄZUJĄCE PRZEZNACZENIE TERENU



LINIE ROZGRANICZAJĄCE TERENY
O RÓŻNYCH FUNKCJACH I ZASADACH
ZAGOSPODAROWANIA


MARIAN KOPLIŃSKI
mgr inż. architekt
upr. Min. Gosp. Przesk. i Bud. 983/89
upr. bud 39/87/OL

**PRZEWODNICZĄCY
RADY MIEJSKIEJ**

mgr Zygmunt Jabłoński

**RYSUNEK ZMIANY MIEJSCOWEGO PLANU
OGÓLNEGO ZAGOSPODAROWANIA
PRZESTRZENNEGO GMINY LIDZBARK**

SKALA 1: 10 000

CZĘŚĆ IV

Załącznik do Uchwały Nr XXII/146/96 z dnia 30.XII.1996 R
Rady Miejskiej w Lidzbarku

OZNACZENIA:



GRANICE ZMIANY PLANU

38 MN

OBOWIĄZUJĄCE PRZEZNACZENIE TERENU



LINIE ROZGRANICZAJĄCE TERENY
O RÓŻNYCH FUNKCJACH I ZASADACH
ZAGOSPODAROWANIA

Marian Koplński
MARIAN KOPLIŃSKI
mgr inż. architekt
upr. lán. Gosp. Przesk. i Bud. 983/89
upr. bud 39/87/OL

**PRZEWODNICZĄCY
RADY MIEJSKIEJ**

Zygmunt Jabłoński
mgr Zygmunt Jabłoński

dob. 102/15 i 102/14



**RYSUNEK ZMIANY MIEJSCOWEGO PLANU
OGÓLNEGO ZAGOSPODAROWANIA
PRZESTRZENNEGO GMINY LIDZBARK**

SKALA 1: 10 000

CZEŚĆ V

Załącznik do Uchwały Nr XXII /146/96z dnia 30. XII. 1996 R.
Rady Miejskiej w Lidzbarku

OZNACZENIA:



GRANICE ZMIANY PLANU

38 KS

OBOWIĄZUJĄCE PRZEZNACZENIE TERENU



LINIE ROZGRANICZAJĄCE TERENY
O RÓŻNYCH FUNKCJACH I ZASADACH
ZAGOSPODAROWANIA

Marian Kopliński
MARIAN KOPLIŃSKI
mgr inż. architekt
upr. Min. Gosp. Przem. i Bud. 963/89
upr. bud 39/87/OL

**PRZEWODNICZĄCY
RADY MIEJSKIEJ**

Zygmunt Jabłoński
mgr Zygmunt Jabłoński