

**RYSUNEK ZMIANY MIEJSCOWEGO PLANU
OGÓLNEGO ZAGOSPODAROWANIA
PRZESTRZENNEGO MIASTA LIDZBARKA**

SKALA 1: 2 000

CZĘŚĆ I

Załącznik do Uchwały Nr _____ z dnia _____
Rady Miejskiej w Lidzbarku

OZNACZENIA:



GRANICE ZMIANY PLANU

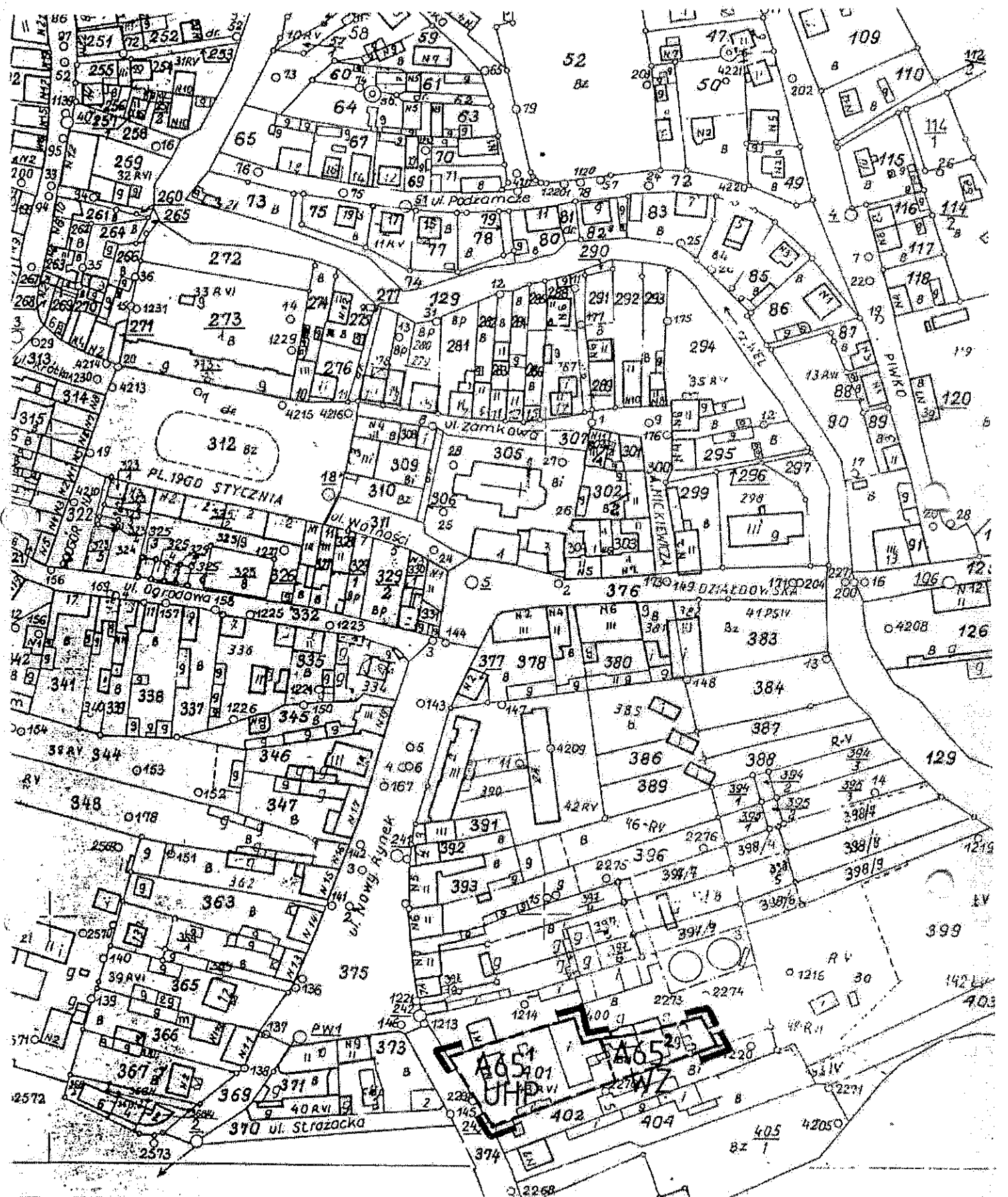
A65¹UHP
A65²WZ

OBOWIĄZUJĄCE PRZEZNACZENIE TERENU



LINIE ROZGRANICZAJĄCE TERENY
O RÓŻNYCH FUNKCJACH I ZASADACH
ZAGOSPODAROWANIA

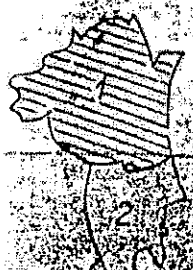
88



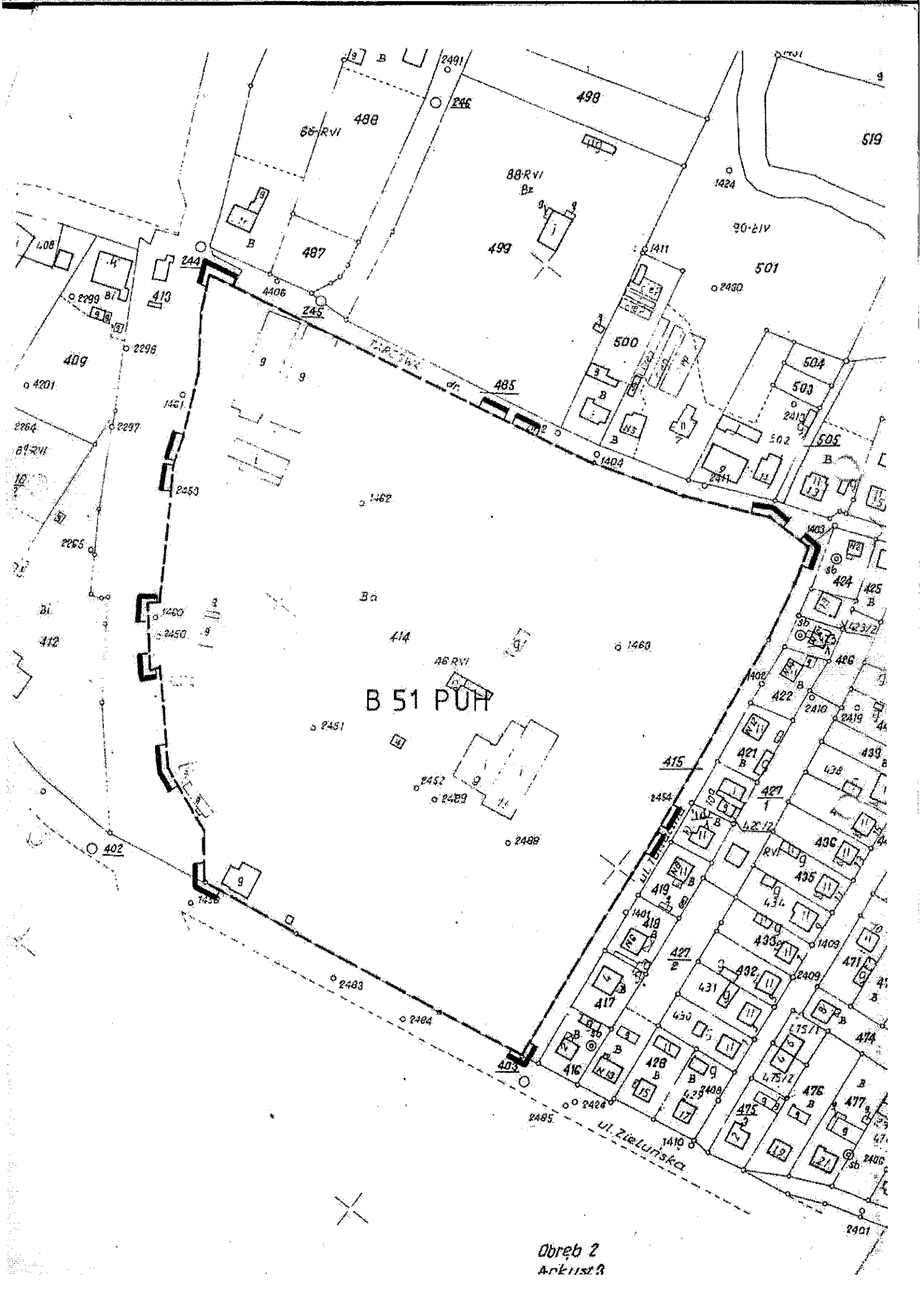
W.B.G.I.R
 ODDZIAŁ REJ. DZIAŁOWO

KIEROWNIK ROBOTY
[Signature]
 Z. HROWIŃSKI
 DN. 30-IX-77.

KIEROWNIK DZIAŁU
 GEDD. PROJ. POMIARU



DN.



B 51 POK

ul. Zielarska

Obwód 2
Arkiusz 3

