

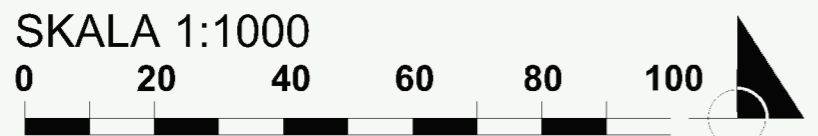
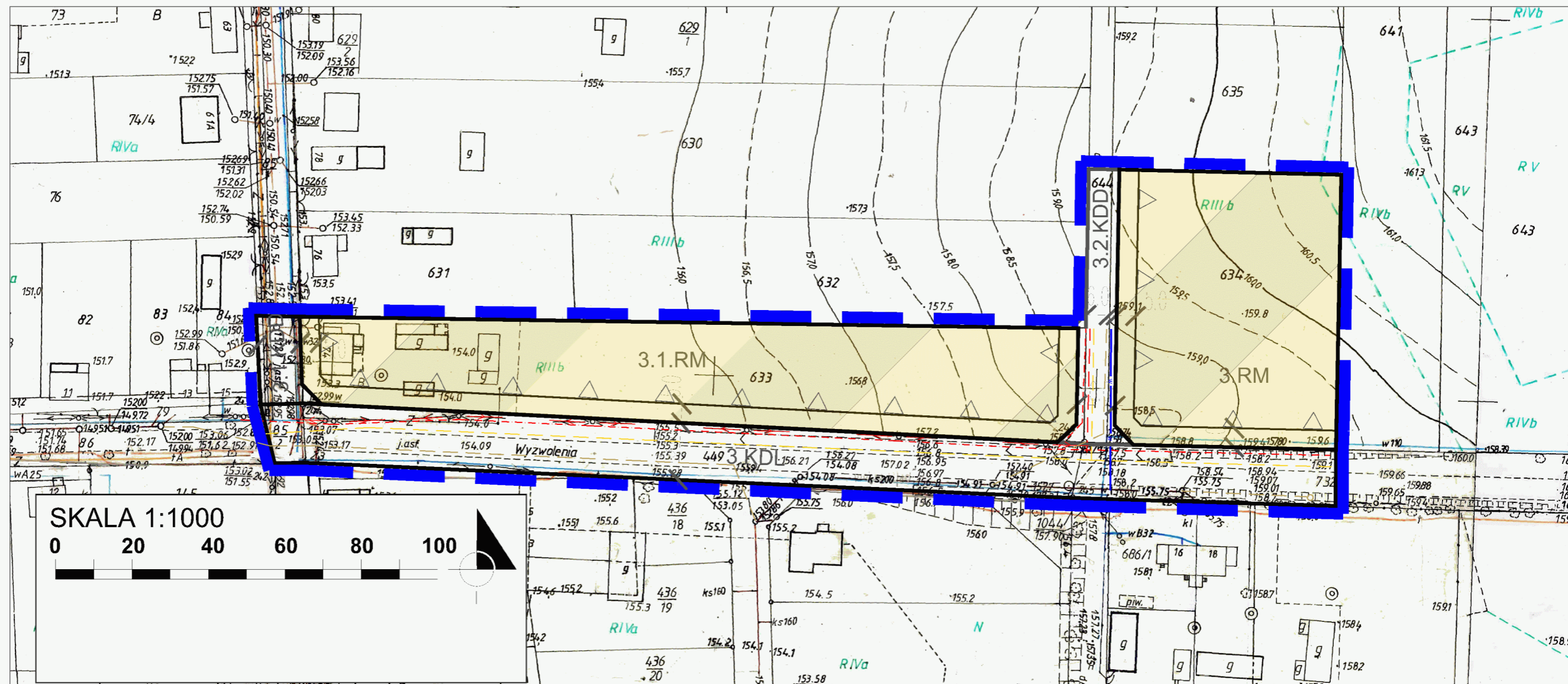
Załącznik Nr 2 do uchwały Nr XXXI/267/22

Rady Gminy Orla

z dnia 22 czerwca 2022 r.



<p><b>MIĘSCOWY PLAN ZAGOSPODAROWANIA PRZESTRZENNEGO W GMINIE ORLA</b></p> <p><b>OBRĘB ORLA, OBSZAR I, ETAP I</b></p>	<p><b>SKALA 1:1000</b></p> <p>0 20 40 60 80 100</p>	<p><b>WYRYS ZE STUDIUM UWARUNKOWAN I KIERUNKÓW ZAGOSPODAROWANIA PRZESTRZENNEGO GMINY ORLA</b></p> <p>Uchwała Nr XII/90/12 Rady Gminy Orla z dnia 31.08.2012r.</p> <p><b>LEGENDA:</b></p> <ul style="list-style-type: none"> <li>Linia niebieska: Linia granicy</li> <li>Linia zielona: Tereny przewidziane do usunięcia</li> <li>Linia czerwona: Tereny przewidziane do zabudowy</li> <li>Linia żółta: Zakaz zabudowy</li> <li>Linia czarna: Linie rozgraniczające tereny o różnych funkcjach lub zasadach zagospodarowania</li> <li>Linia niebieska: Obszar objęty planem</li> </ul>
<p><b>LEGENDA:</b></p> <p><b>OBOWIĄZUJĄCE USTALENIA PLANU:</b></p> <ul style="list-style-type: none"> <li>Linia niebieska: Linia granicy</li> <li>Linia zielona: Tereny przewidziane do usunięcia</li> <li>Linia czerwona: Tereny przewidziane do zabudowy</li> <li>Linia żółta: Zakaz zabudowy</li> <li>Linia czarna: Linie rozgraniczające tereny o różnych funkcjach lub zasadach zagospodarowania</li> </ul> <p><b>ELEMENTY INFORMACYJNE:</b></p> <p>Wymiary i odległości w metrach</p>	<p><b>INFRASTRUKTURA:</b></p> <ul style="list-style-type: none"> <li>Linia niebieska: Sieć wodociągowa</li> <li>Linia zielona: Projektowana sieć wodociągowa</li> <li>Linia czerwona: Projektowana sieć elektroenergetyczna</li> <li>Linia żółta: Projektowana sieć elektroenergetyczna</li> <li>Linia czarna: Projektowana sieć elektroenergetyczna</li> <li>Linia niebieska: Projektowana sieć gazowa</li> <li>Linia zielona: Projektowana sieć gazowa</li> <li>Linia czerwona: Projektowana sieć ciepłota</li> <li>Linia żółta: Projektowana sieć ciepłota</li> <li>Linia czarna: Projektowana sieć ciepłota</li> </ul>	<p><b>PRZEZNACZENIE TERENÓW:</b></p> <ul style="list-style-type: none"> <li><b>RM</b>: Zabudowa zagrodowa w gospodarstwach rolnych, hodowlanych i ogrodniczych</li> <li><b>KDD</b>: Tereny dróg publicznych o podstawowym przeznaczeniu pod drogi publiczne klasy gminowej</li> <li><b>KDW</b>: Tereny dróg wewnętrznych</li> </ul>



**MIEJSCOWY PLAN  
ZAGOSPODAROWANIA  
PRZESTRZENNEGO W GMINIE ORLA**

**OBRĘB ORLA, OBSZAR II, ETAP I**

**WYRYS ZE STUDIUM UWARUNKOWAŃ I KIERUNKÓW  
ZAGOSPODAROWANIA PRZESTRZENNEGO  
GMINY ORLA**

Uchwała Nr XII/90/12  
Rady Gminy Orla z dnia 31.08.2012r.

- obszar objęty planem

**LEGENDA:**

- SZLAK TURYSTYCZNY, ŚCIEŻKA ROWEROWA
- GLEBY MINERALNE III I IV KLASY BONITACYJNEJ
- GLEBY MINERALNE V I VI KLASY BONITACYJNEJ
- TERENY PREDYSTYNOWANE POD LOKALIZACJĘ URZĄDZEŃ DO PRODUKCJI ENERGII ELEKTRYCZNEJ (TURBIN WIATROWYCH)
- DROGA PUBLICZNA

**LEGENDA:  
OBOWIĄZUJĄCE USTALENIA PLANU:**

- OZNACZENIE GRAFICZNE GRANICY PLANU  
RZECZYWISTA GRANICA OBSZARU OBJĘTEGO PLANEM
- NIEPRZEKRACZALNE LINIE ZABUDOWY
- LINIE ROZGRANICZAJĄCE TERENY O RÓŻNYCH FUNKCJACH  
LUB ZASADACH ZAGOSPODAROWANIA

**ELEMENTY INFORMACYJNE:**

14.0 WYMIAROWANIE ODLEGŁOŚCI W METRACH

**INFRASTRUKTURA:**

- ISTNIEJĄCA SIĘĆ WODOCIĄGOWA
- PROJEKTOWANA SIĘĆ WODOCIĄGOWA
- ISTNIEJĄCA SIĘĆ ELEKTROENERGETYCZNA nN
- PROJEKTOWANA SIĘĆ ELEKTROENERGETYCZNA nN
- PROJEKTOWANA SIĘĆ OŚWIETLENIA
- PROJEKTOWANA SIĘĆ KANALIZACJI SANITARNEJ

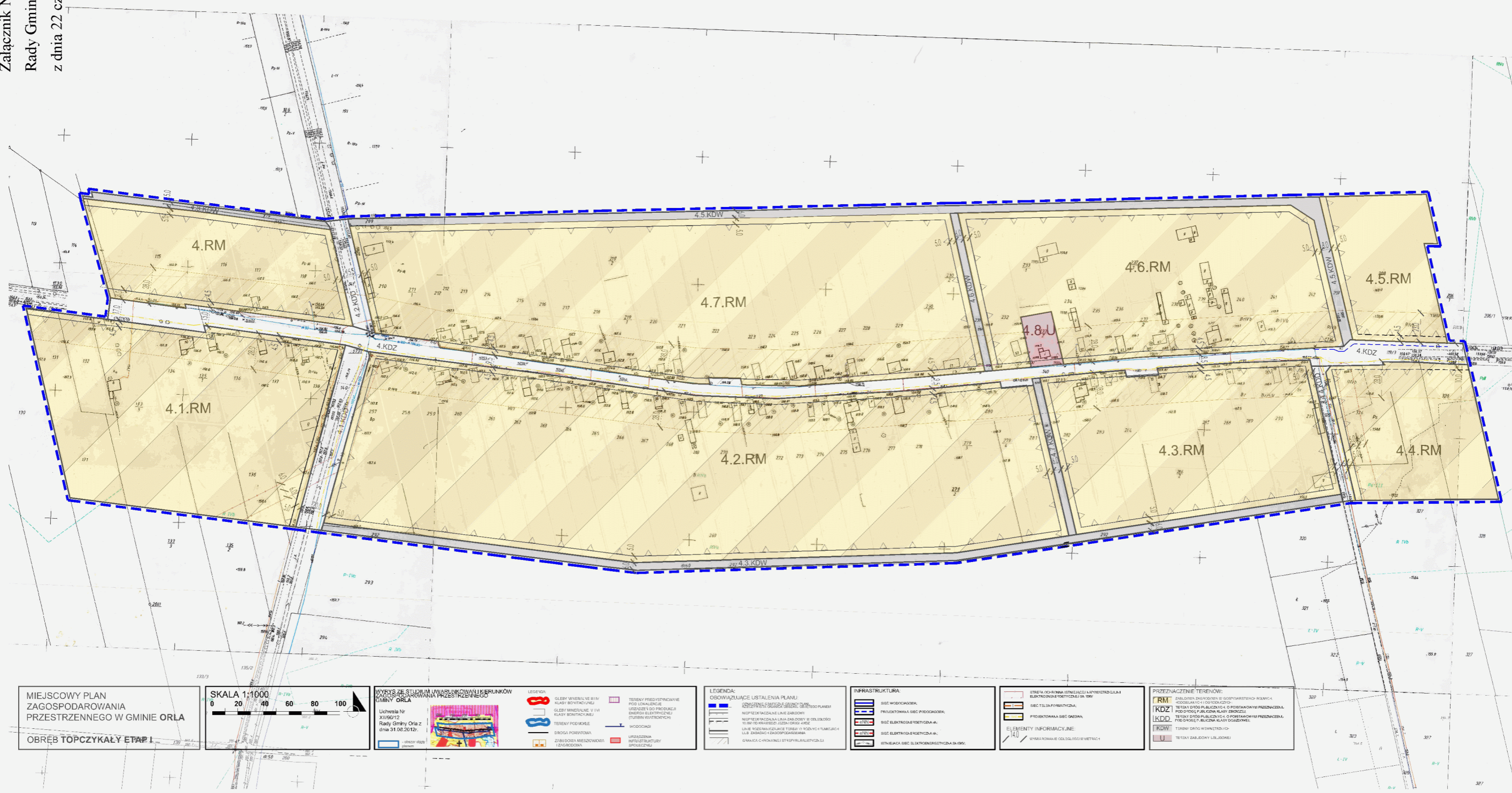
**PRZEZNACZENIE TERENÓW:**

- PROJEKTOWANA SIĘĆ GAZOWA
- ZABUDOWA ZAGRODOWA W GOSPODARSTWACH ROLNYCH,  
HODOWLANYCH I OGRODNICZYCH;
- TERENY DRÓG PUBLICZNYCH, O PODSTAWOWYM PRZEZNACZENIU  
POD DROGĘ PUBLICZNĄ KLASY LOKALNEJ;
- TERENY DRÓG PUBLICZNYCH, O PODSTAWOWYM PRZEZNACZENIU  
POD DROGĘ PUBLICZNĄ KLASY DOJAZDOWEJ;

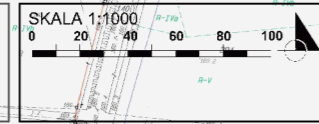
Załącznik Nr 4 do uchwały Nr XXXI/267/22

Rady Gminy Orla

z dnia 22 czerwca 2022 r.



MIEJSKOWY PLAN  
ZAGOSPODAROWANIA  
PRZESTRZENNEGO W GMINIE ORLA  
OBRĘB TÓPCZYKAŁY ETAP I



WYKRES Z STUDIUM UWARUNKOWAŃ I KIERUNKÓW  
ZAGOSPODAROWANIA PRZESTRZENNEGO  
GMINY ORLA

Uchwała Nr  
XLII/50/12  
Rady Gminy Orla z  
dnia 31.08.2012r.

LEGENDA

	OGŁĘBY UNIKALNE BIŁYM KLASY BENTONITOWEJ		TERENY PRODUKCYJNE POD KATEGORIĘ URZĄDZENIA DO PRODUKCJI ENERGII ELEKTRYCZNEJ (TURBIN WUSTROJOWYCH)
	TERENY PODKOPANE		WODOCIAGI
	DRÓGWA POWYKONANA		URZĄDZENIA INFRASTRUKTURY PRZEMISŁOWEJ
	DRUGODROGA KIERUNKOWA I ZAKRĘCOWA		

LEGENDA

OBOWIĄZUJĄCE USTALENIA PLANU:

	KONTUR LINII GRANICZNEJ
	NIEMOŻLIWA LINIA GRANICZNA
	NIEMOŻLIWA LINIA GRANICZNA O ODDALENIU WISIAŁO WZGLĘDNEJ DO GRANICZNYCH LINII GRANICZNYCH ZAGOSPODAROWANIA
	GRANICA O WYKONANEJ STANOWISZCZYNIA

INFRASTRUKTURA

	SIEĆ WODOCIOPOWA
	PROJEKTYWANA SIEĆ PODKOPOWA
	SIEĆ ELEKTROENERGETYCZNA
	SIEĆ ELEKTROENERGETYCZNA
	SIEĆ ELEKTROENERGETYCZNA
	SIEĆ ELEKTROENERGETYCZNA

ELEMENTY INFORMACYJNE

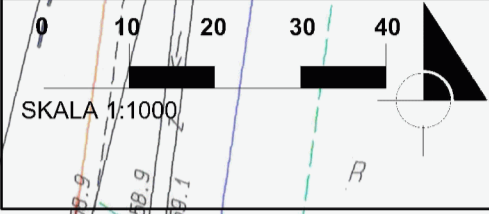
	STREFA OCHRONNA ISTNIEJĄCYCH I PROJEKTYWANYCH ELEKTROENERGETYCZNYCH SA 10KV
	SIEĆ TELA FUNKCYJNA
	PROJEKTYWANA SIEĆ GAZOWA

PRZEZNACZENIE TERENÓW:

	OBIEKTYWNA ZAGOSPODAROWANIA W GOSPODARSTWACH WSIANICA KOSZALIŃSKICH I OSTRODZKO
	TERENY DROG PUBLICZNYCH O PODKATEGORII PRZEZNACZENIA POD KATEGORIĘ PUBLICZNA DROGA
	TERENY DROG PUBLICZNYCH O PODKATEGORII PRZEZNACZENIA TYTUŁOWEJ WŁAŚNICZA KLASY GOSPODARSTWA
	TERENY DROG WIEJOWYCH
	TERENY ZABUDOWY LUB DROGI



**MIEJSCOWY PLAN ZAGOSPODAROWANIA PRZESTRZENNEGO W GMINIE ORLA**  
**OB. PASZKOWSZCZYŻNA OBSZAR II ETAP I**

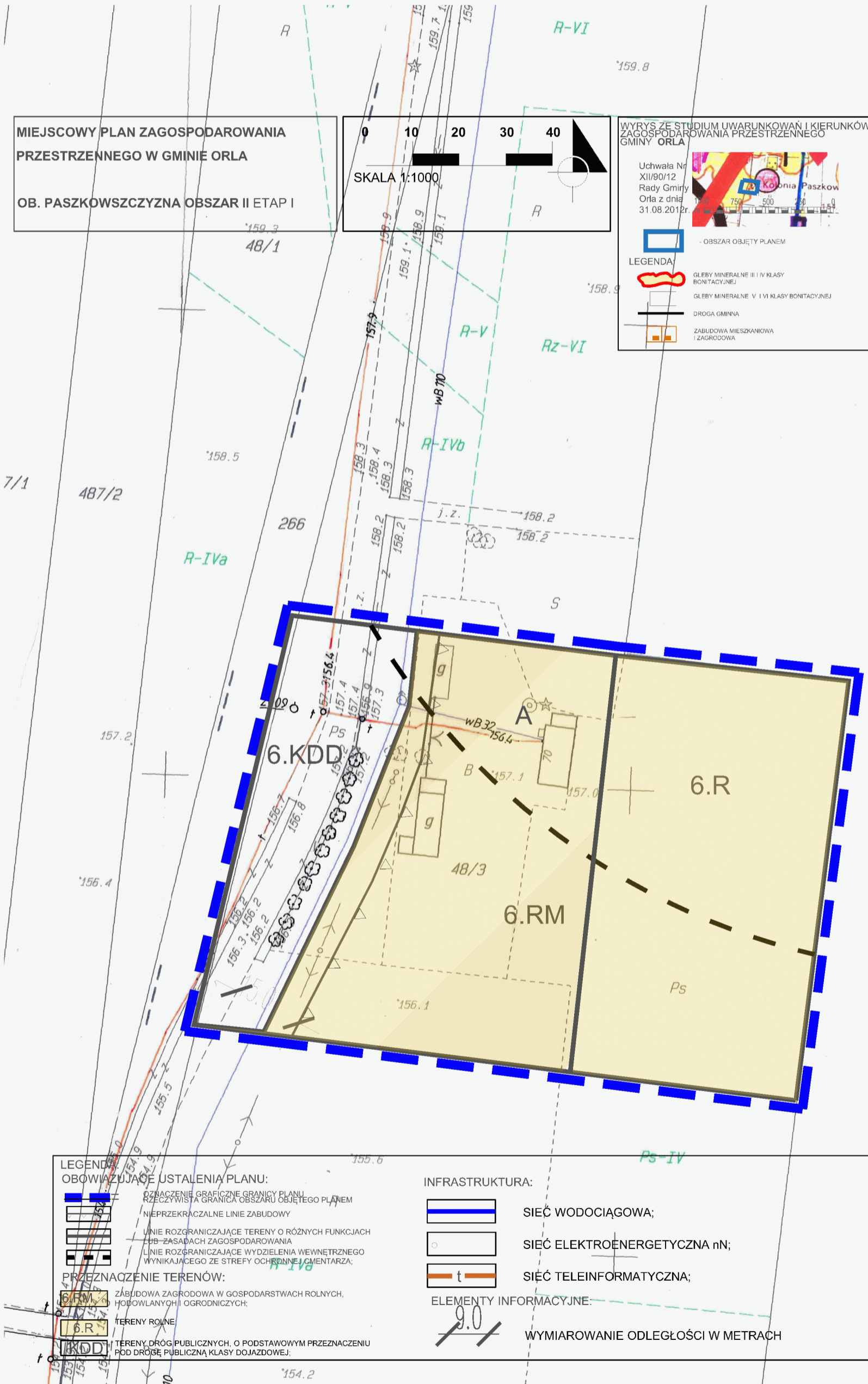


**WYRYS ZE STUDIUM UWARUNKOWAŃ I KIERUNKÓW ZAGOSPODAROWANIA PRZESTRZENNEGO GMINY ORLA**

Uchwała Nr XII/90/12 Rady Gminy Orla z dnia 31.08.2012r.

**LEGENDA:**

- OBSZAR OBJĘTY PLANEM
- GLEBY MINERALNE III I IV KLASY BONITACYJNEJ
- GLEBY MINERALNE V I VI KLASY BONITACYJNEJ
- DROGA GMINNA
- ZABUDOWA MIESZKANIOWA I ZAGRODOWA



**LEGENDA OBOWIAZUJĄCE USTALENIA PLANU:**

- OZNACZENIE GRAFICZNE GRANICY PLANU
- RZECZYWISTA GRANICA OBSZARU OBJĘTEGO PLANEM
- NIEPRZEKRACZALNE LINIE ZABUDOWY
- LINIE ROZGRANICZAJĄCE TERENY O RÓŻNYCH FUNKCJACH LUB ZASADACH ZAGOSPODAROWANIA
- LINIE ROZGRANICZAJĄCE WYDZIELENIA WEWNĘTRZNEGO WYNIKAJĄCEGO ZE STREFY OCHRONNEJ KOMENTARZA

**PRZEZNACZENIE TERENÓW:**

- ZABUDOWA ZAGRODOWA W GOSPODARSTWACH ROLNYCH, HOBOWLANYCH I OGRODNICZYCH;
- TERENY ROLNE
- TERENY DRÓG PUBLICZNYCH, O PODSTAWOWYM PRZEZNACZENIU POD DRÓGĘ PUBLICZNĄ KLASY DOJAZDOWEJ;

**INFRASTRUKTURA:**

- SIEĆ WODOCIĄGOWA;
- SIEĆ ELEKTROENERGETYCZNA nN;
- SIEĆ TELEINFORMACYJNA;

**ELEMENTY INFORMACYJNE:**

- WYMIAROWANIE ODLEGŁOŚCI W METRACH





